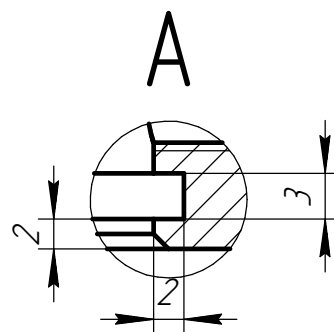
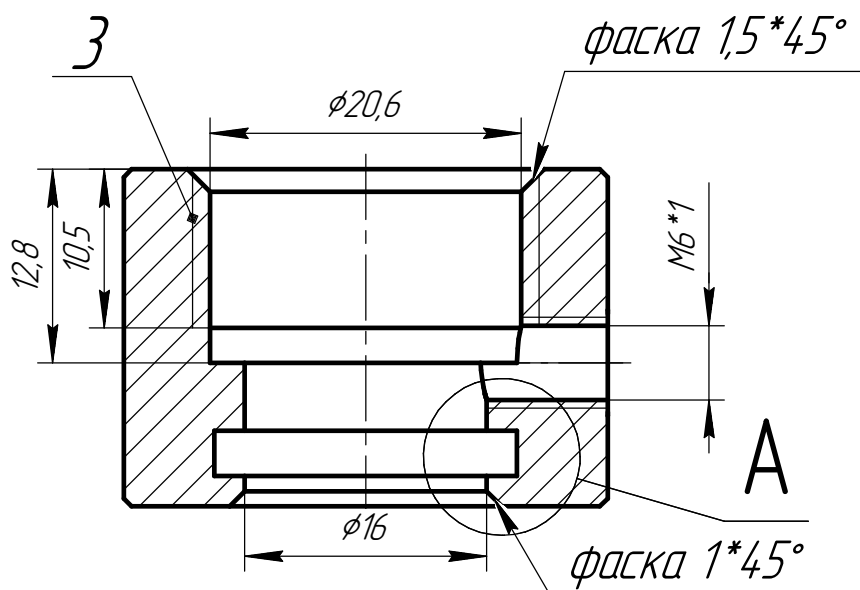


Б-Б (М2:1)

1 прессмасленка М6

2 Кольцо уплотнительное
OR 15,5-2,5 (016-020-25)

3 Резьба G 5/8 - 14
с углом профиля 55°
(ϕ 20,6мм, шаг 1,814мм)



Инв. № подл.	Подп. и дата	Взам. инв. №				
Изм.	Колуч.	Лист	№ док.	Подп.	Дата	гайка рулевого троса с прессмасленкой М6 латунь, нержавейка
						Стадия
						Масса
						Масштаб
						0,1
						1:1
						Лист
						Листов
						1