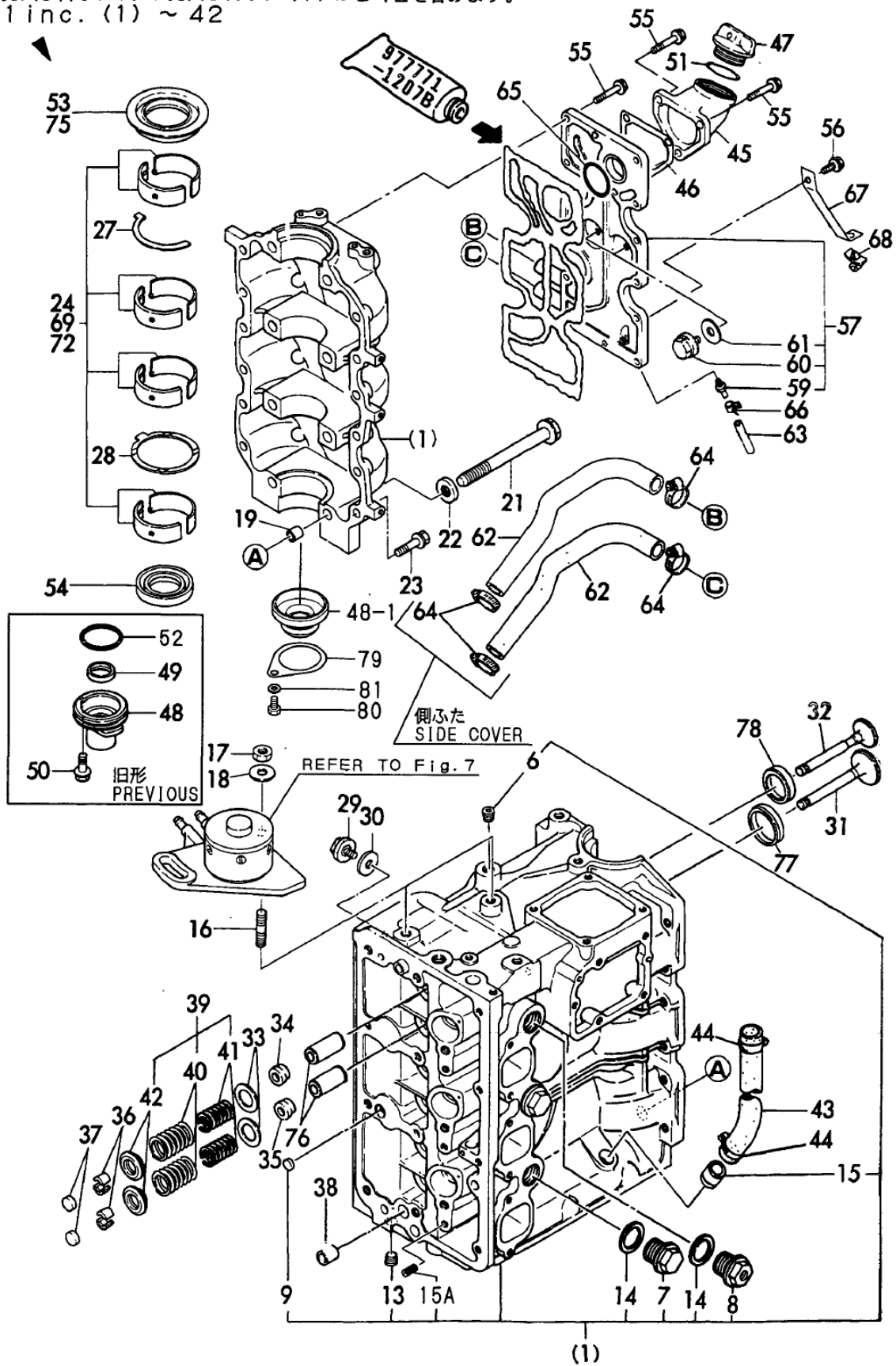


Yanmar Diesel D36 assembly

<https://yanmarshop.com/en-GB/catalog/all/browse/yanmardata-1036454/yanmar-marine-marine-main-engine-small-d-series-d36x-ep>

Fig. 1 シリンダブロック CYLINDER BLOCK

見出しNo. 1は、見出しNo. (1) から42を含みます。
1 inc. (1) ~ 42



2



Fig. 2 シリンダブロック (D36)
CYLINDER BLOCK (D36)

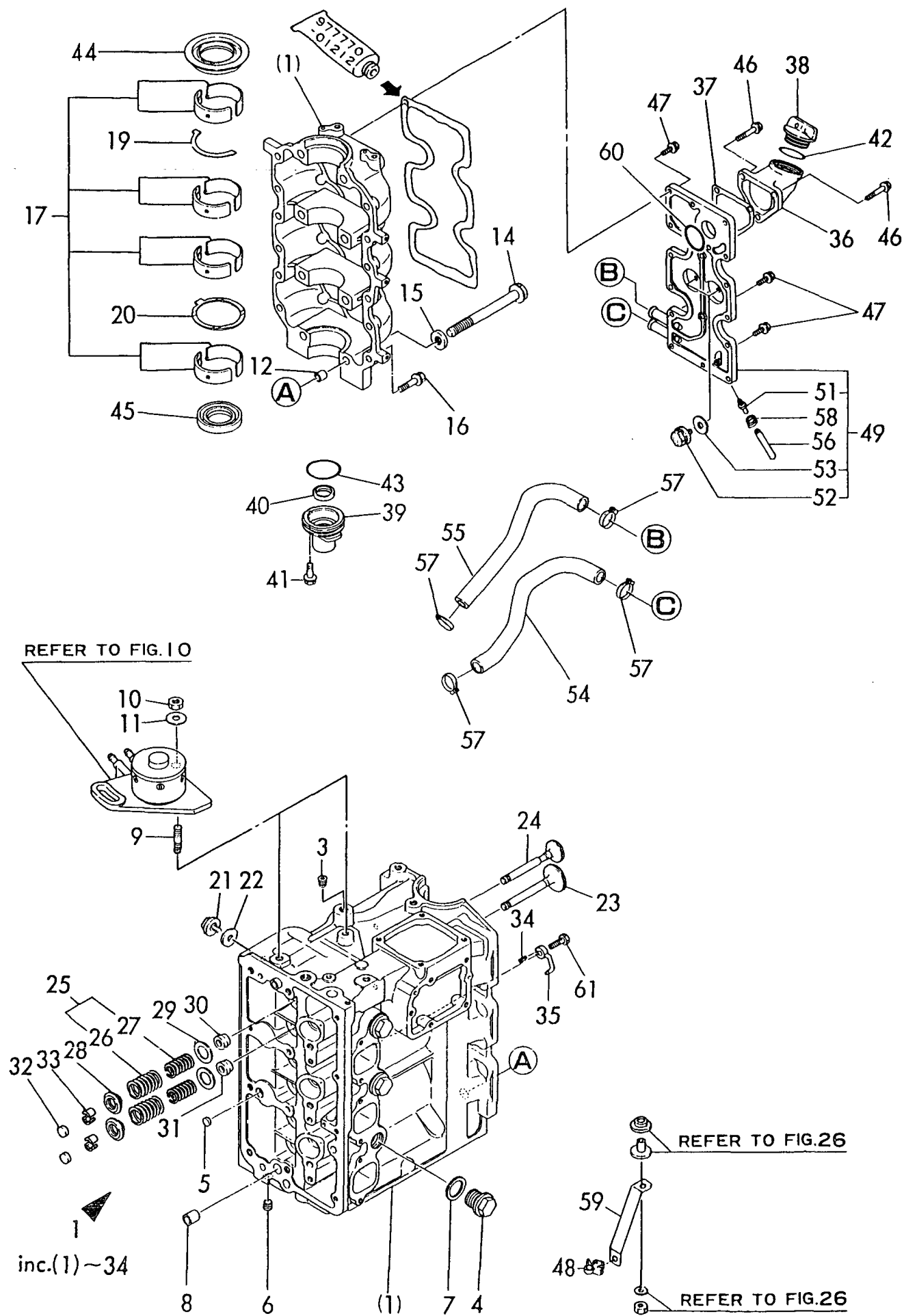


Fig. 3 ソクフタ&キューキパイプ
SIDE COVER & INTAKE PIPE

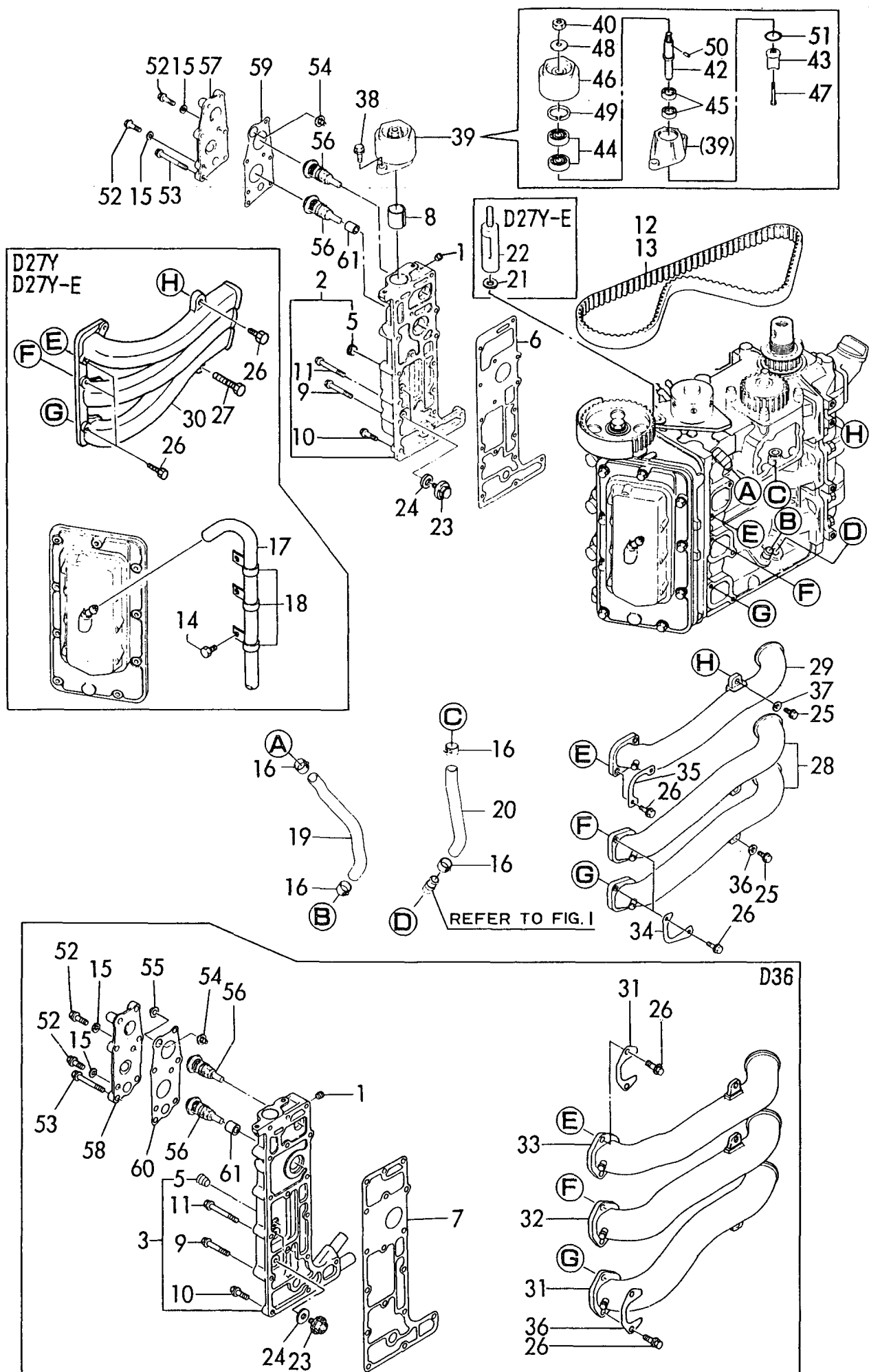


Fig. 4 ベンワンシツ (デンキスタート)
BONNET (ELECTRIC START)

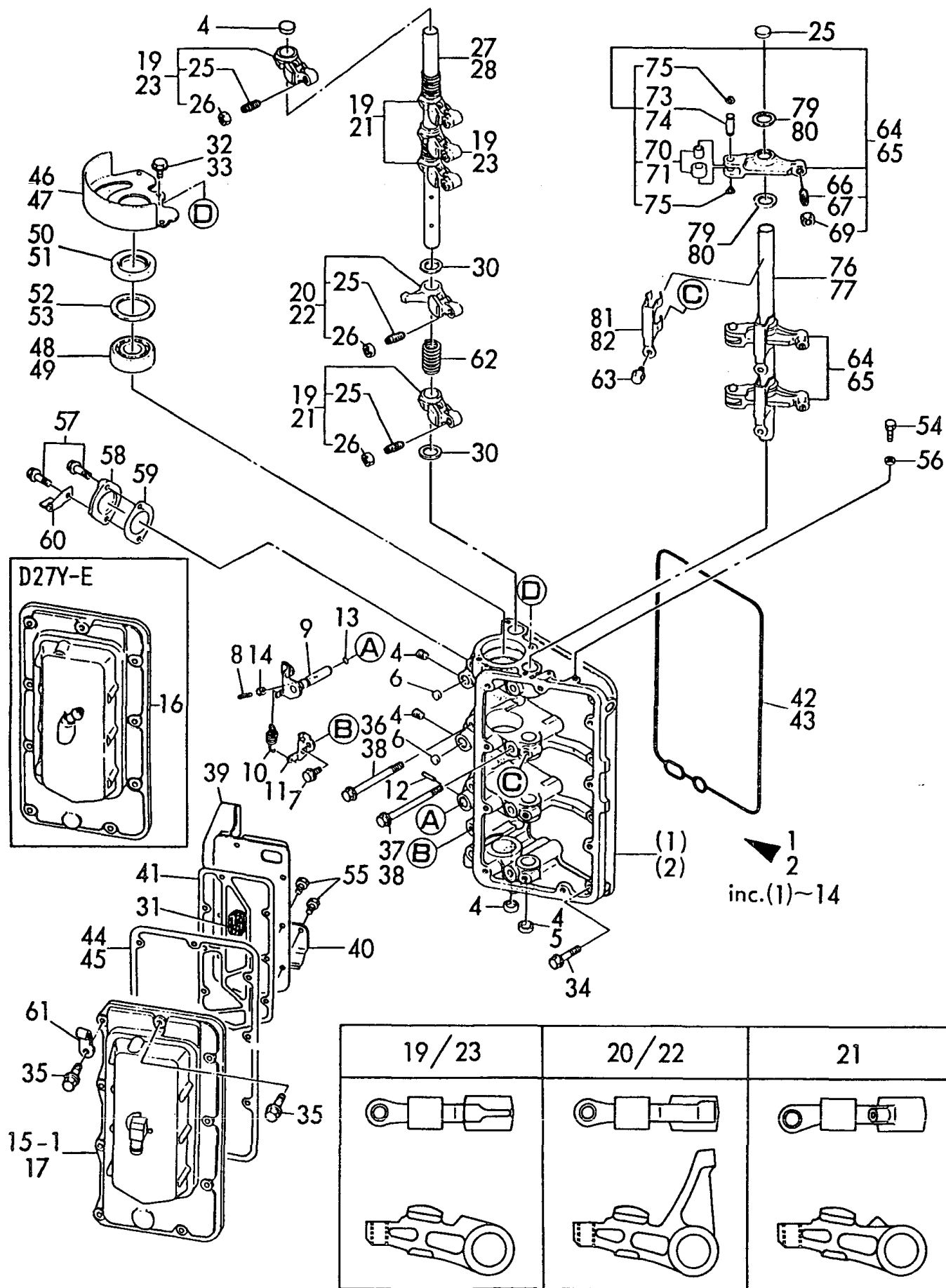


Fig. 5 LOポンプ / ベンワンシツ (D27Y)
LUB. OIL PUMP & BONNET (D27Y)

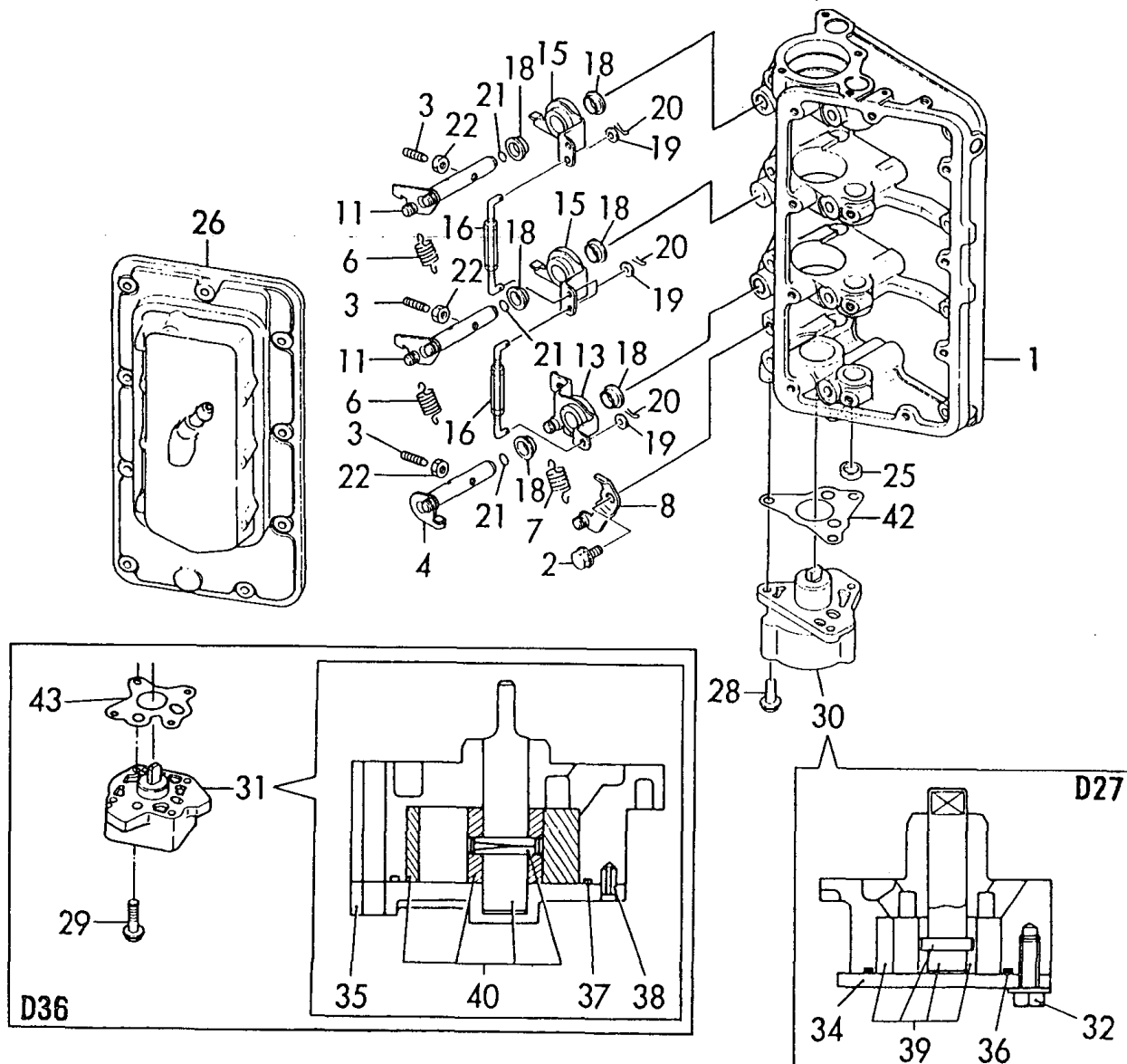


Fig. 6 クランクシャフト & ピストン
CRANKSHAFT & PISTON

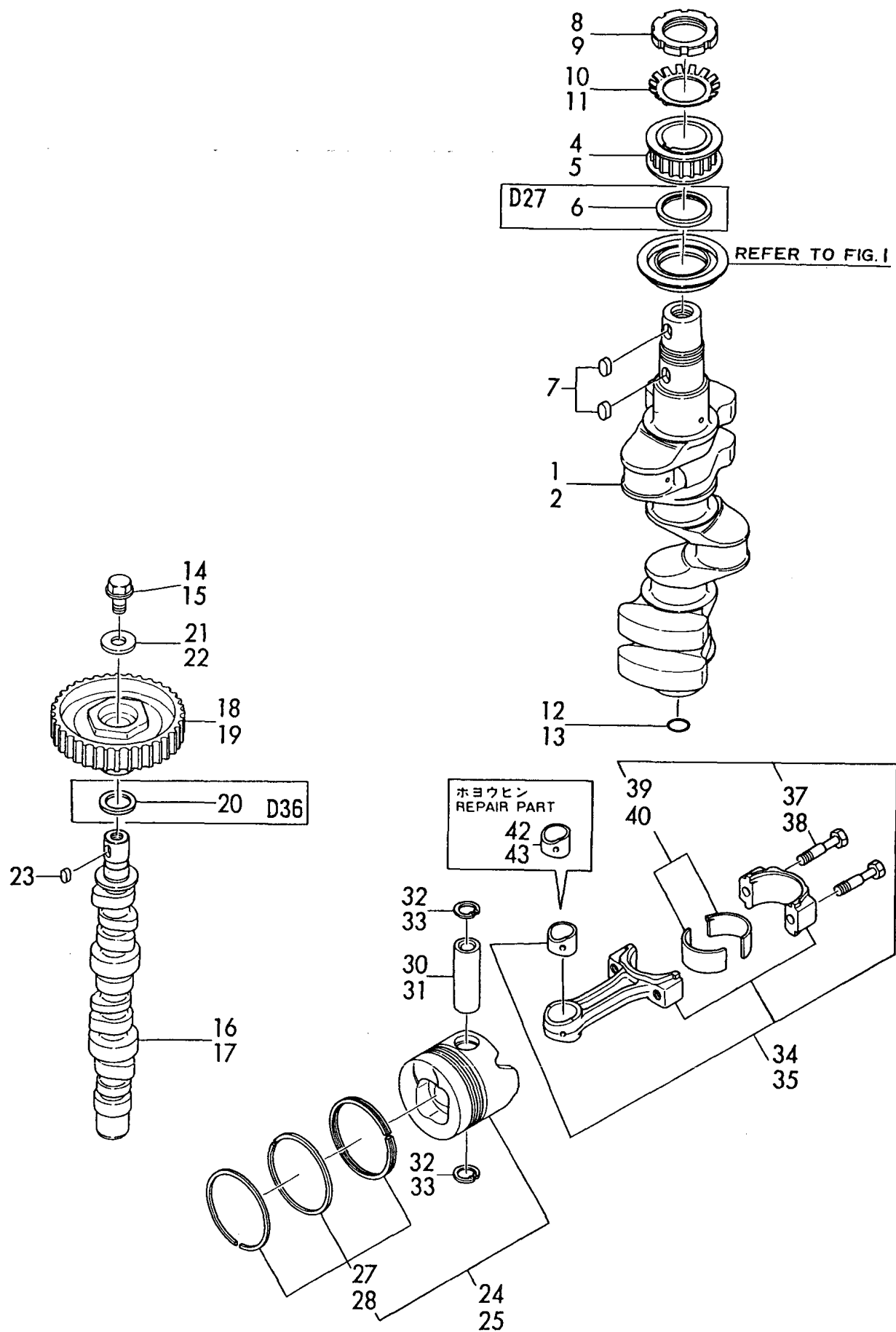


Fig. **7** フライホイール&スタータ&ゼネレータ
FLYWHEEL & STARTER & GENERATOR

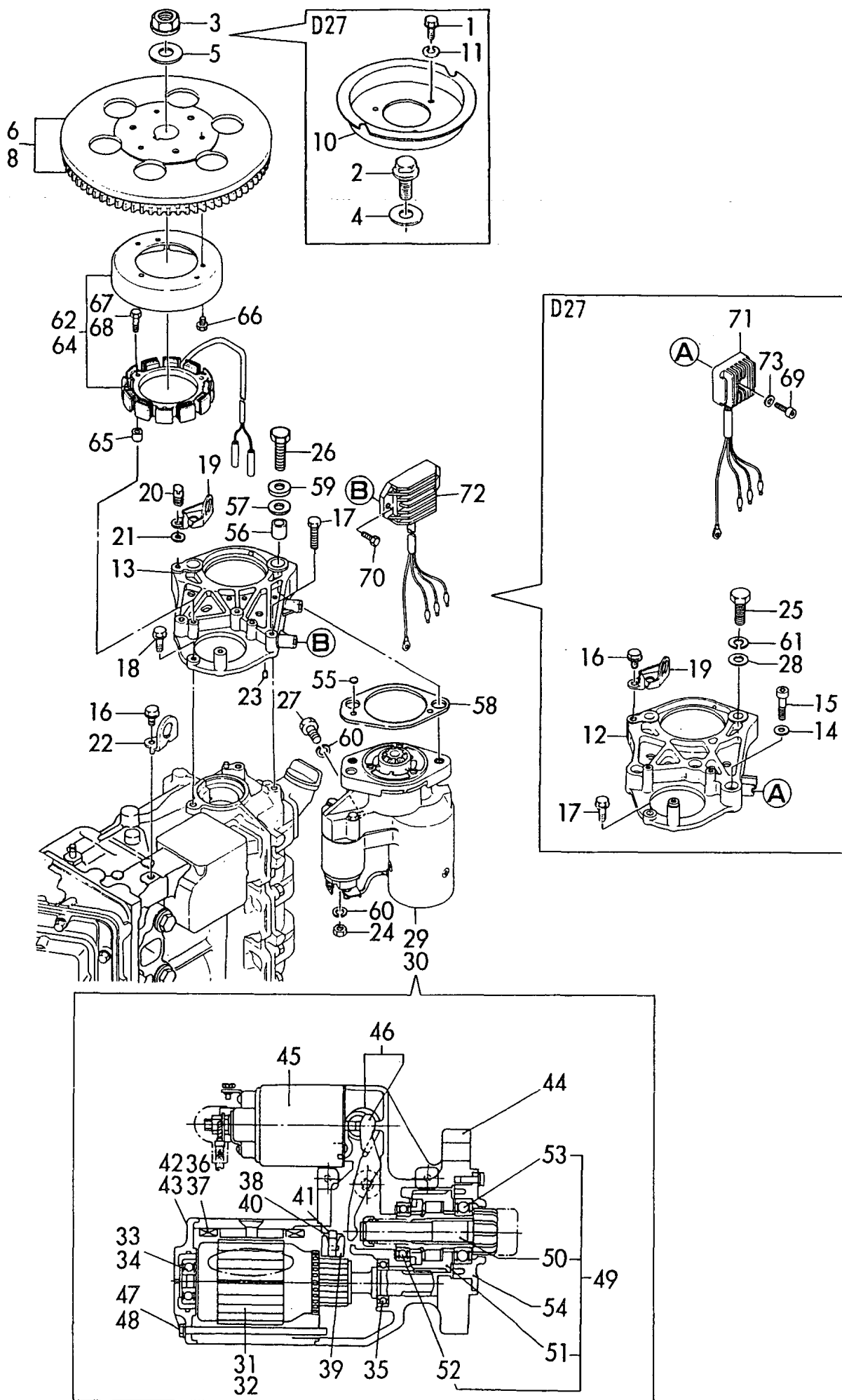


Fig. 9 L.O.フィルタ & ユニットインジェクタ
L. O. STRAINER & UNIT INJECTOR

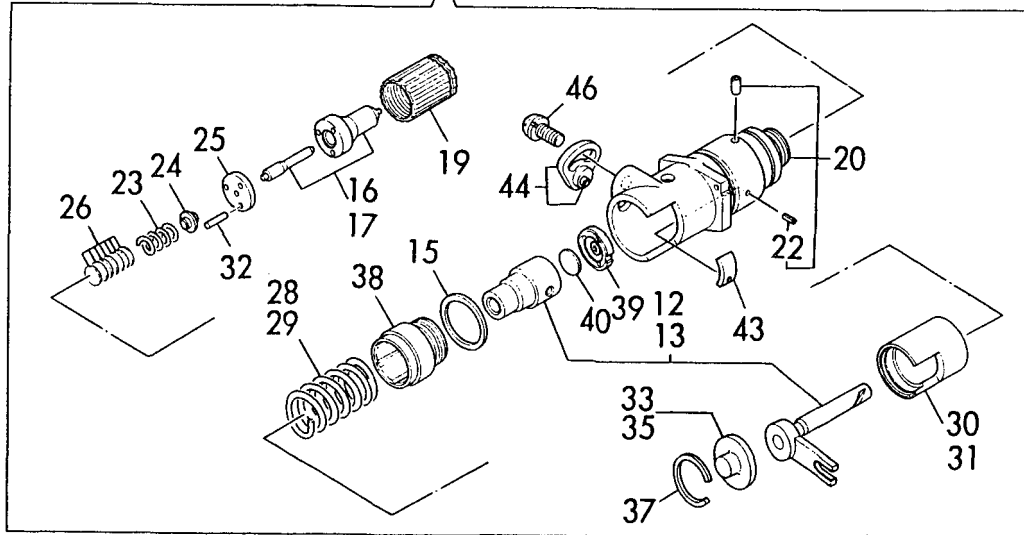
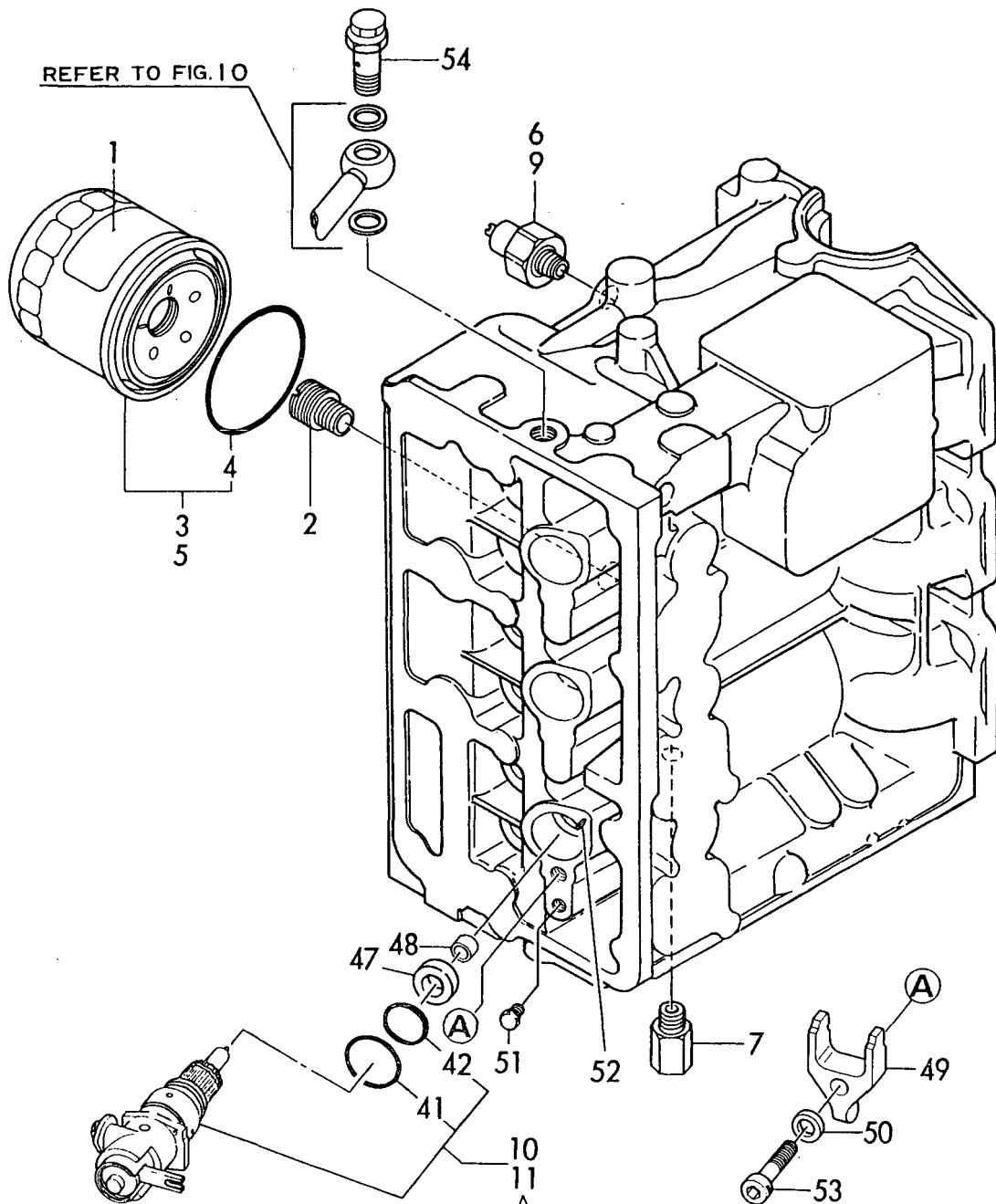


Fig. 10 FOフィルタ&FOパイプ
FUEL STRAINER & FUEL LINES

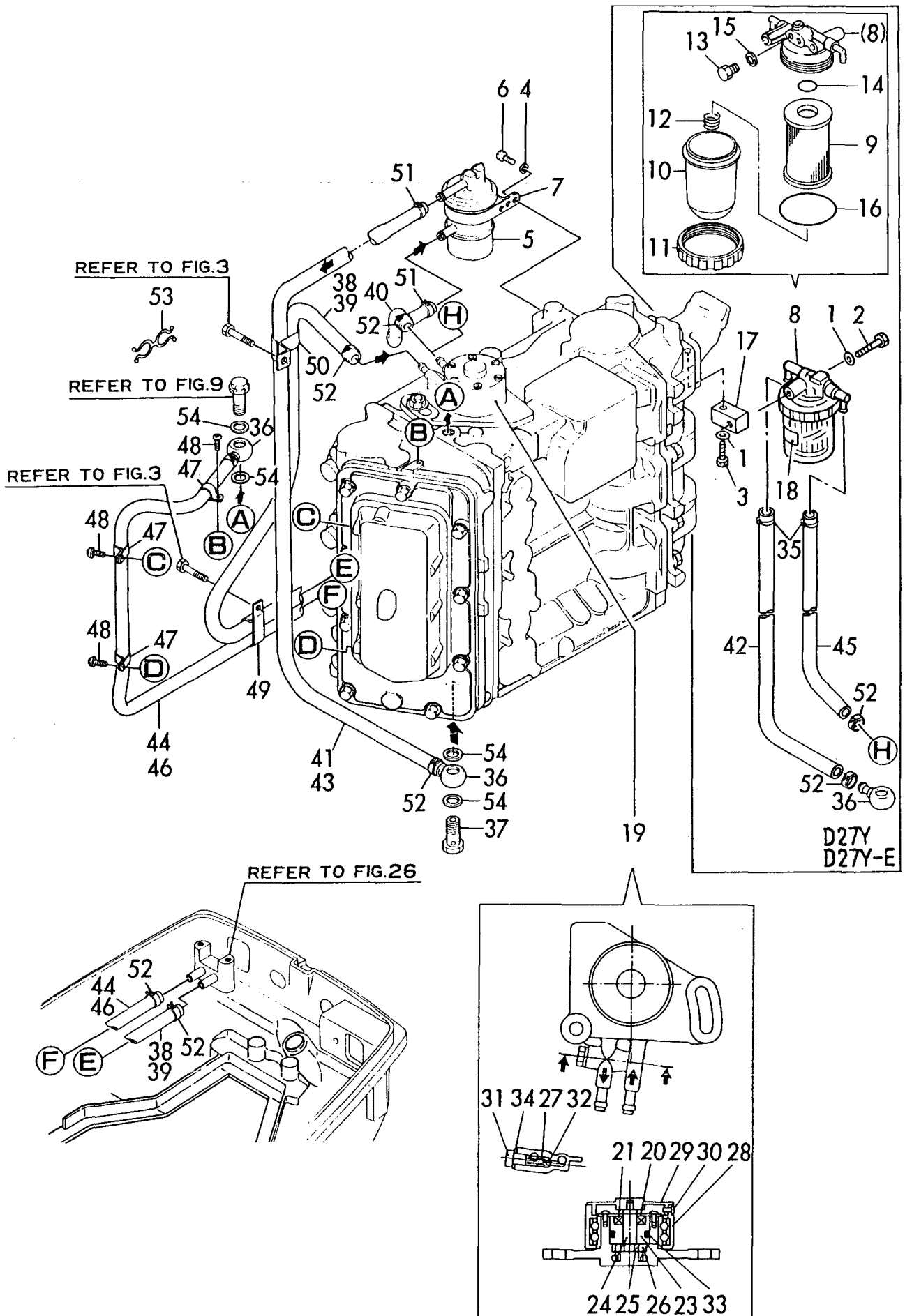
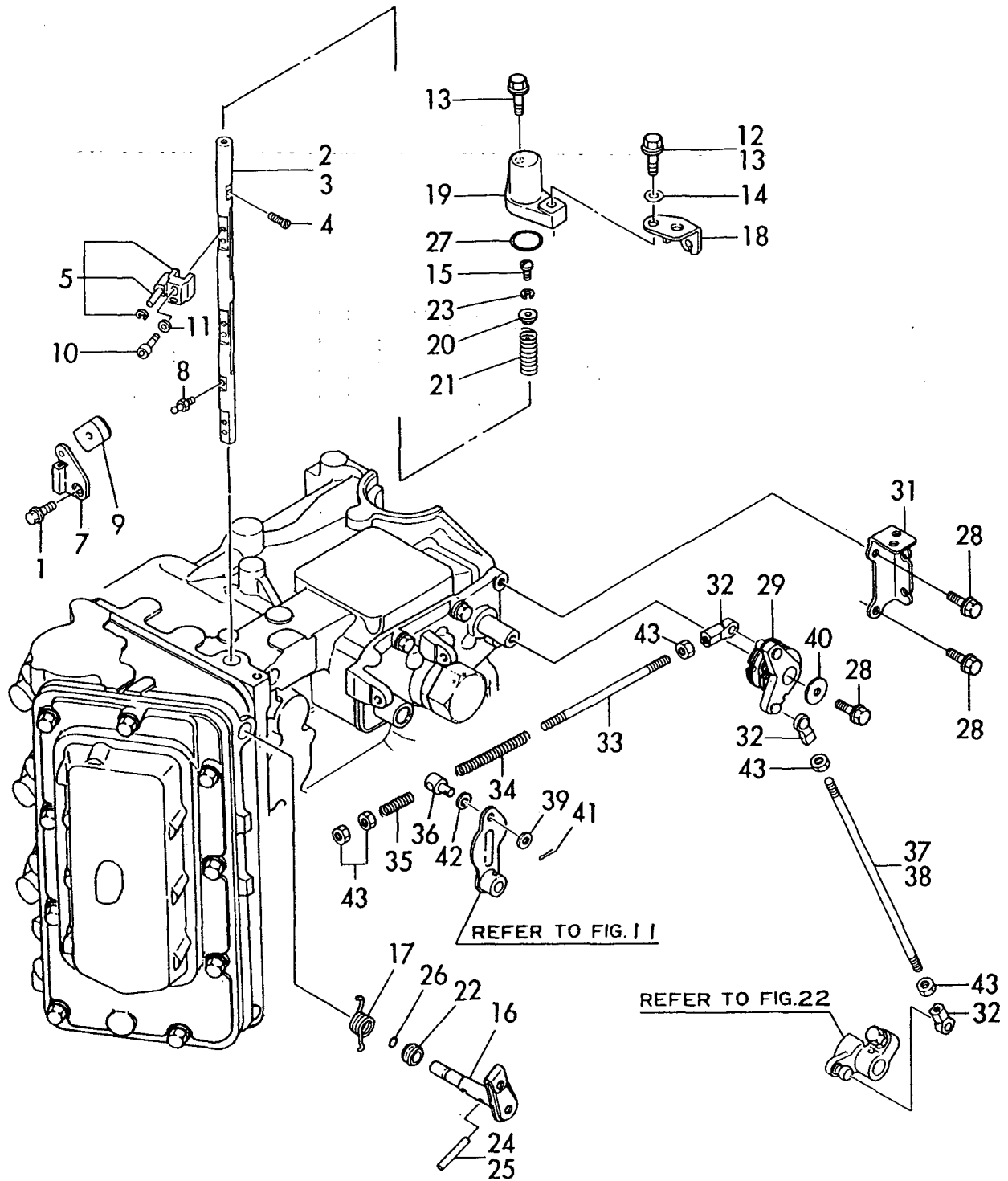


Fig. 12 エンジンコントロールソウチ
ENGINE CONTROL DEVICE



14

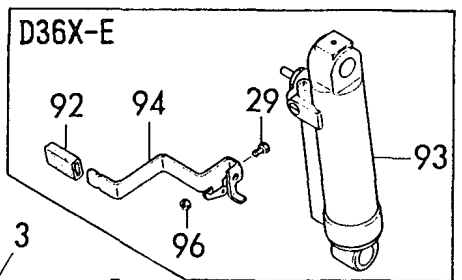
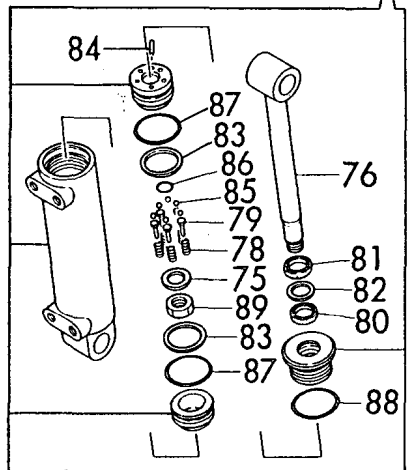
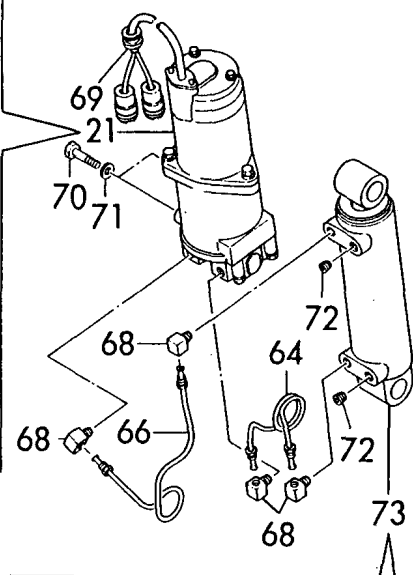
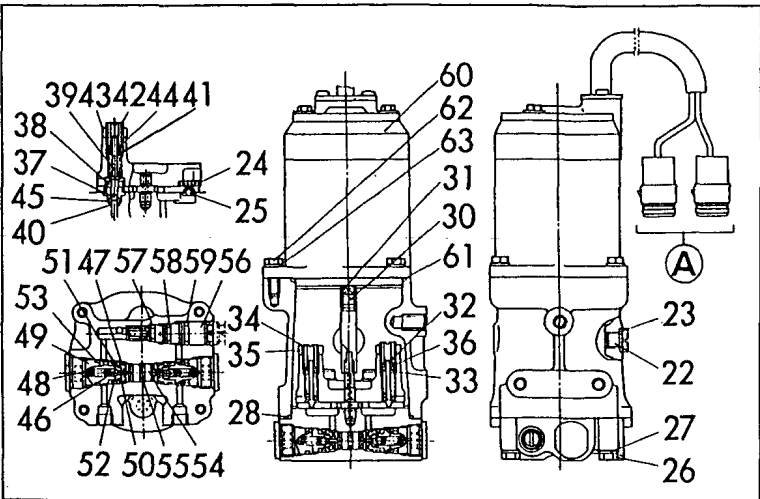


Fig. **17** スイベル/ステアリングブラケット (D36)
SWIVEL/STEERING BRACKET (D36)

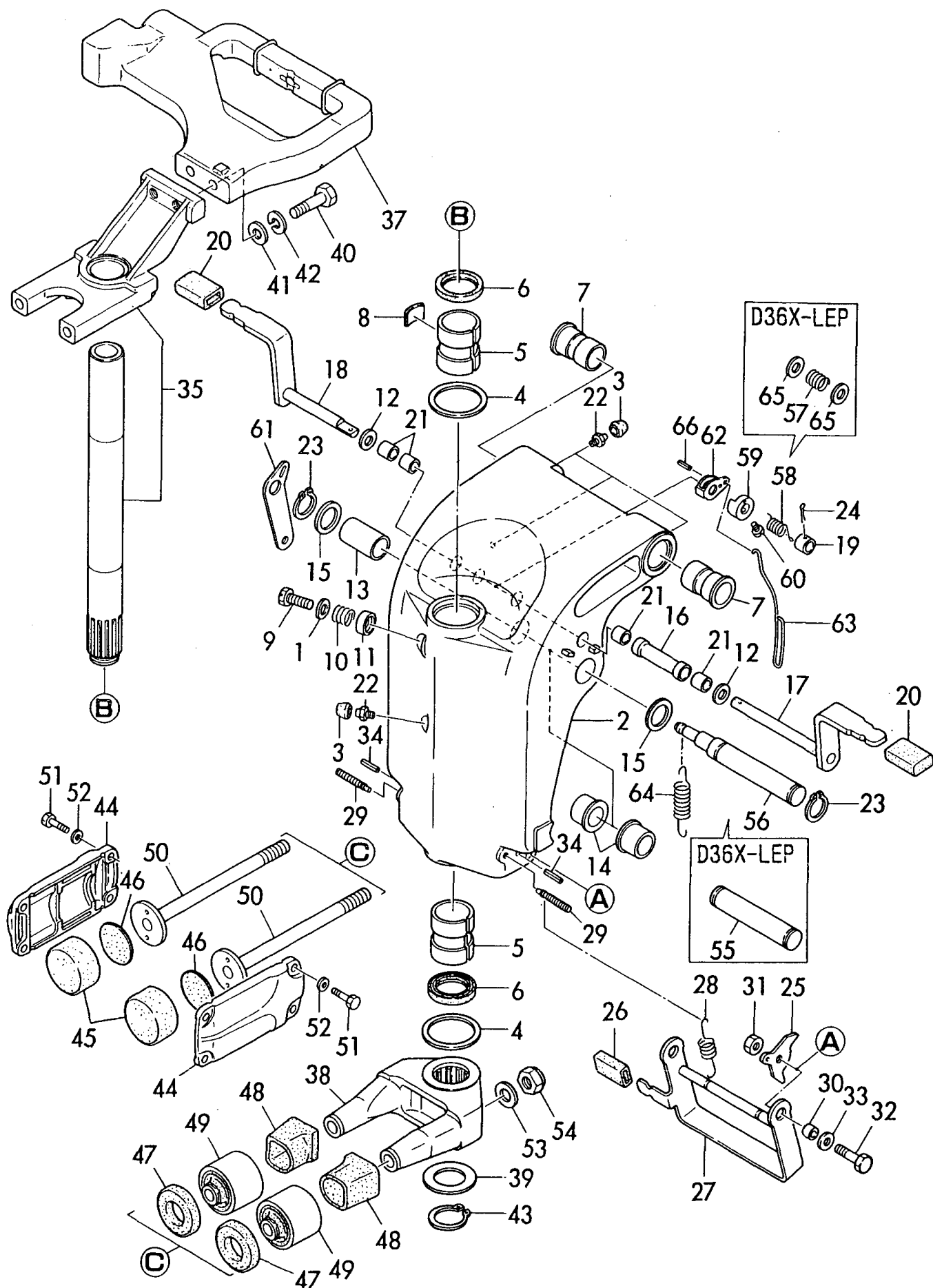
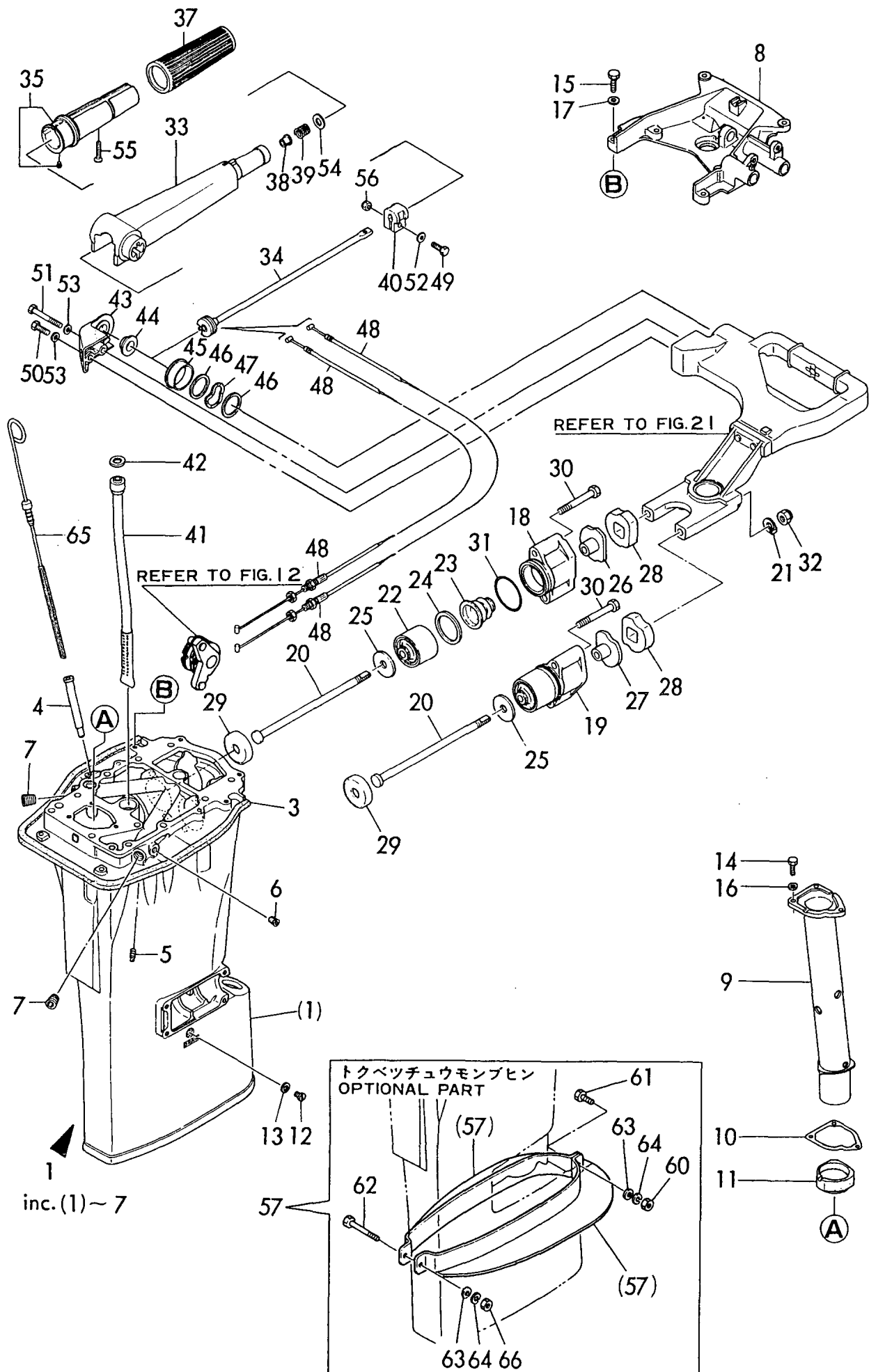
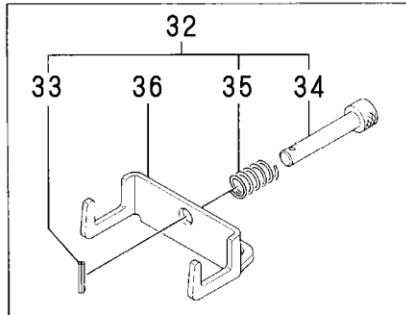


Fig. **19** ステアリングハンドル&アッパーケース(D36)
STEERING HANDLE & UPPER CASE (D36)

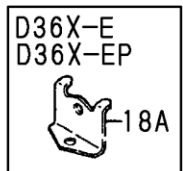
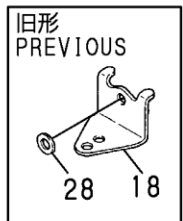
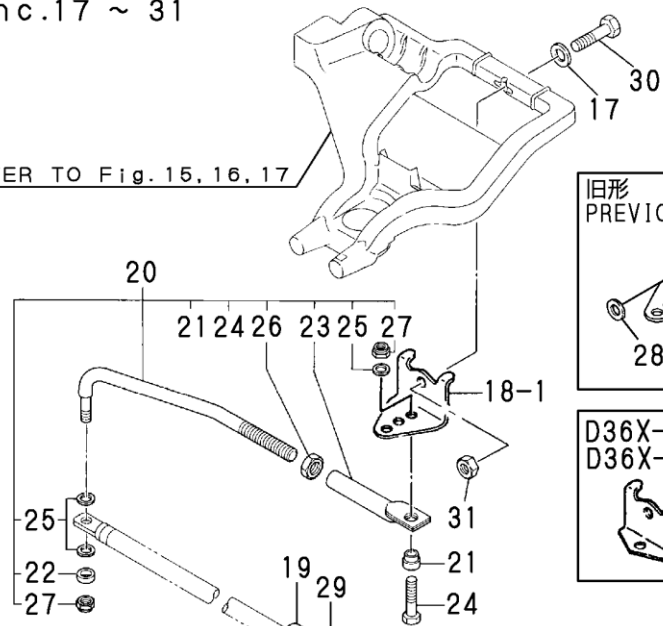
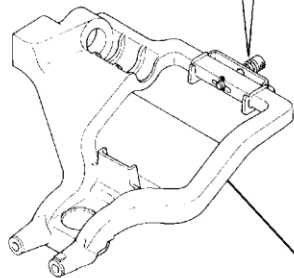


16inc.17 ~ 31

REFER TO Fig.15,16,17



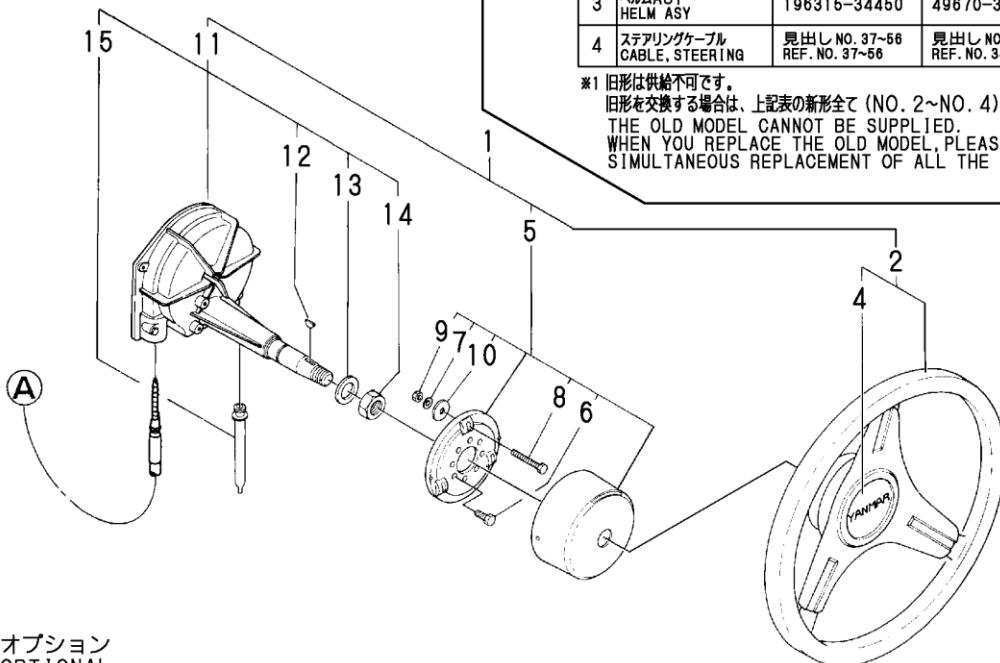
REFER TO Fig.15,16,17



REFER TO Fig.15,16,17

No.	部品名称 PARTS NAME	旧形 OLD (FIG. 20)	新形 NEW (FIG. 37)	互換性 I
1	ステアリング (290) ASY STEERING ASY	796315-34800	—	—
2	ベゼルキット BEZEL KIT	196315-34440	49670-300700	S※1
3	ヘルムASY HELM ASY	196315-34450	49670-300600	S※1
4	ステアリングケーブル CABLE, STEERING	見出し NO. 37-56 REF. NO. 37-56	見出し NO. 38-57 REF. NO. 38-57	S※1

※1 旧形は供給不可です。
旧形を交換する場合は、上記表の新形全て (NO. 2~NO. 4) を同時交換してください。
THE OLD MODEL CANNOT BE SUPPLIED.
WHEN YOU REPLACE THE OLD MODEL, PLEASE CARRY OUT
SIMULTANEOUS REPLACEMENT OF ALL THE NEW MODELS IN A TABLE. (NO. 2~NO. 4)



オプション
OPTIONAL

Fig. **21** シフトソウチ & CW ポンプ
SHIFT DEVICE & C.W. PUMP

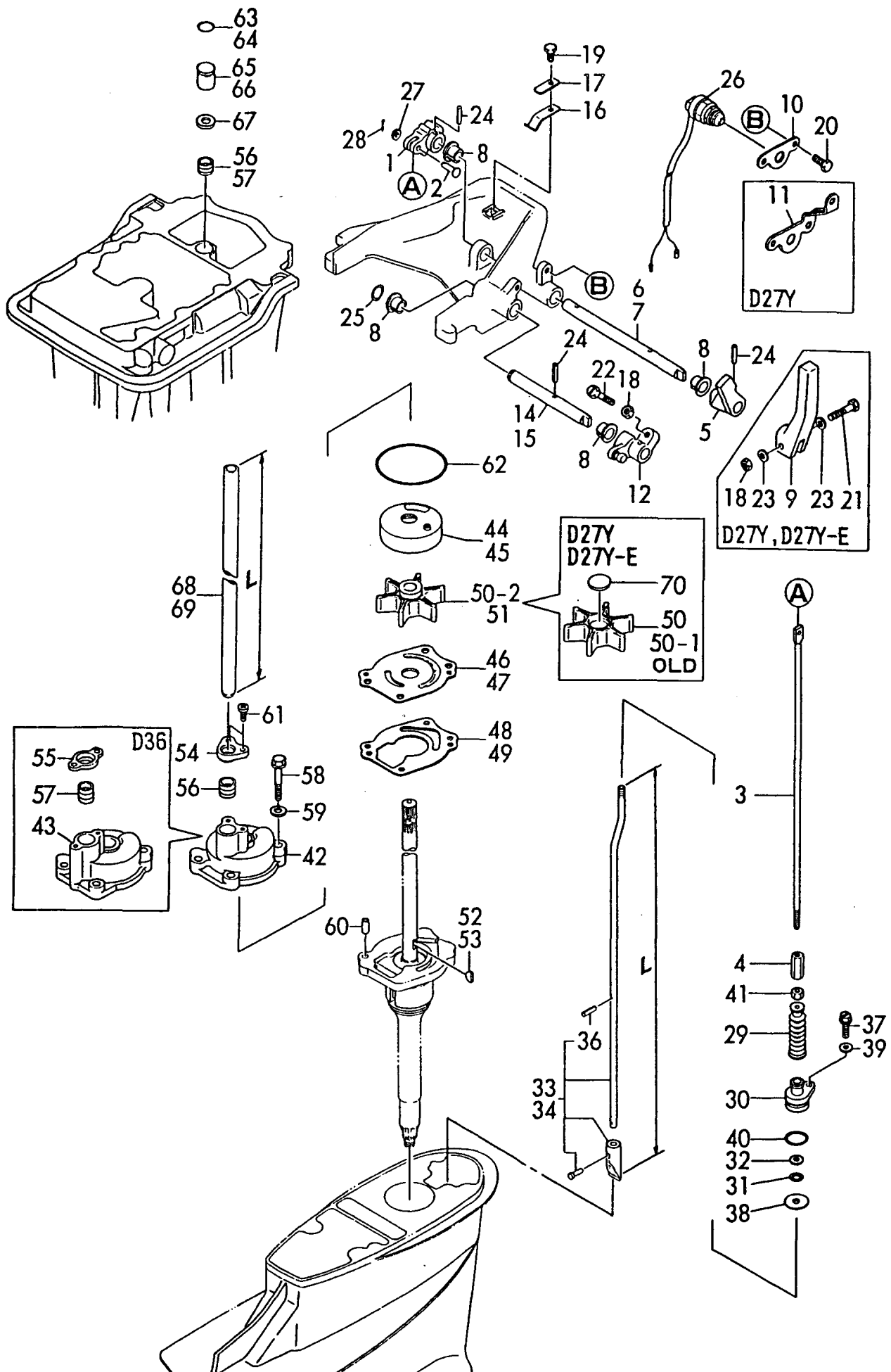
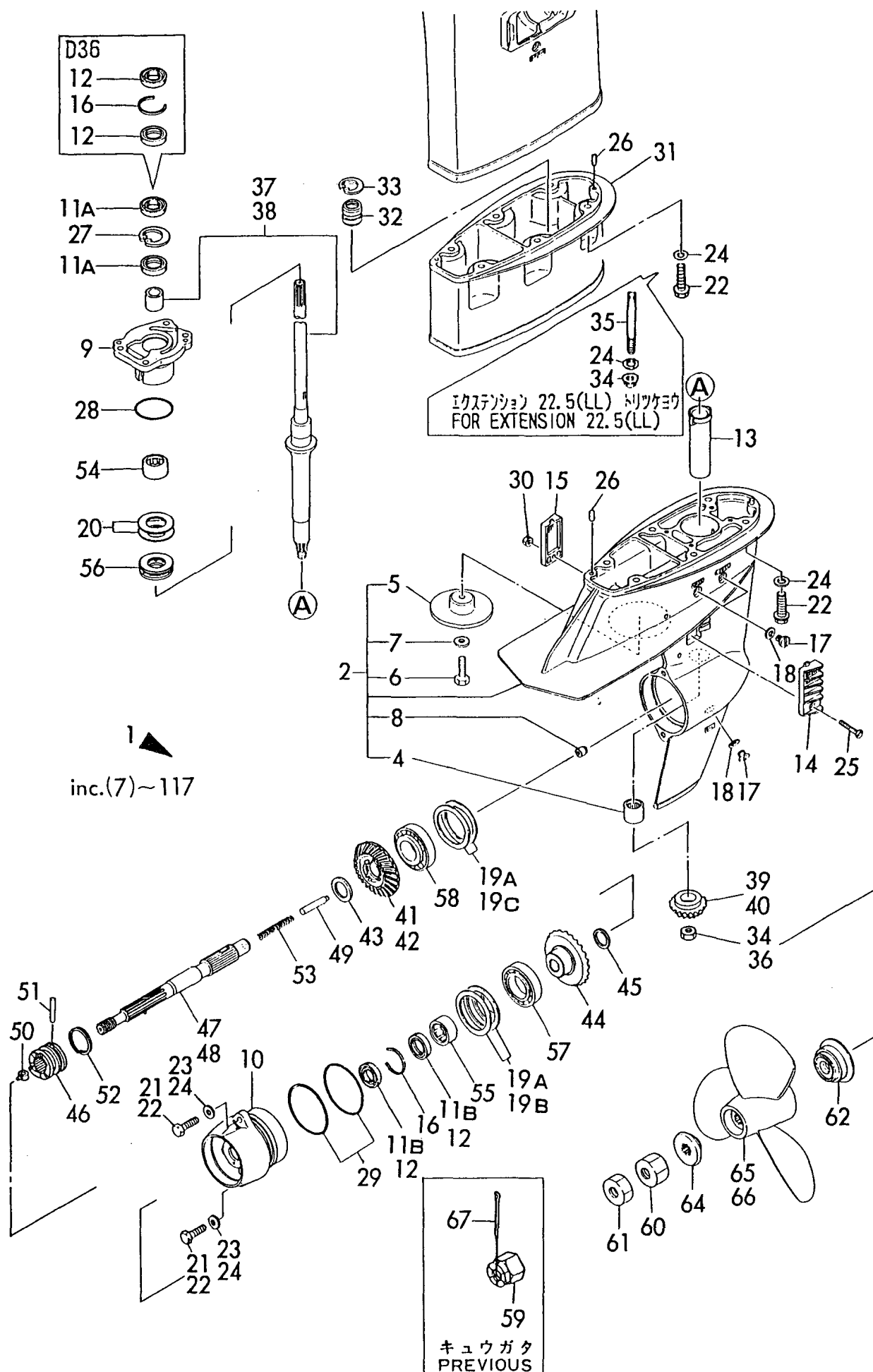
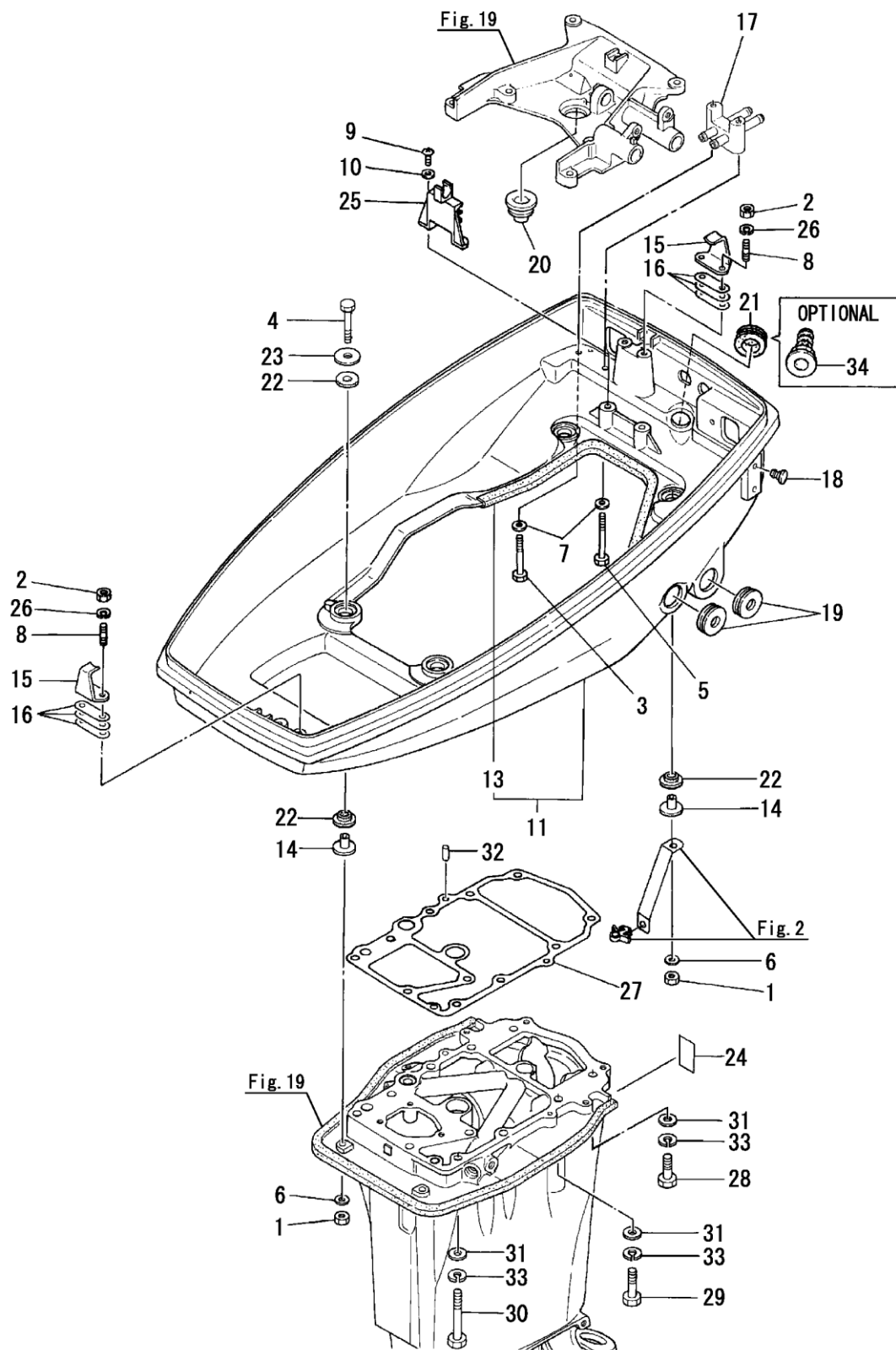


Fig. **22** ロウギヤケース & プロペラ
 LOWER GEARS HOUSING
 & PROPELLER





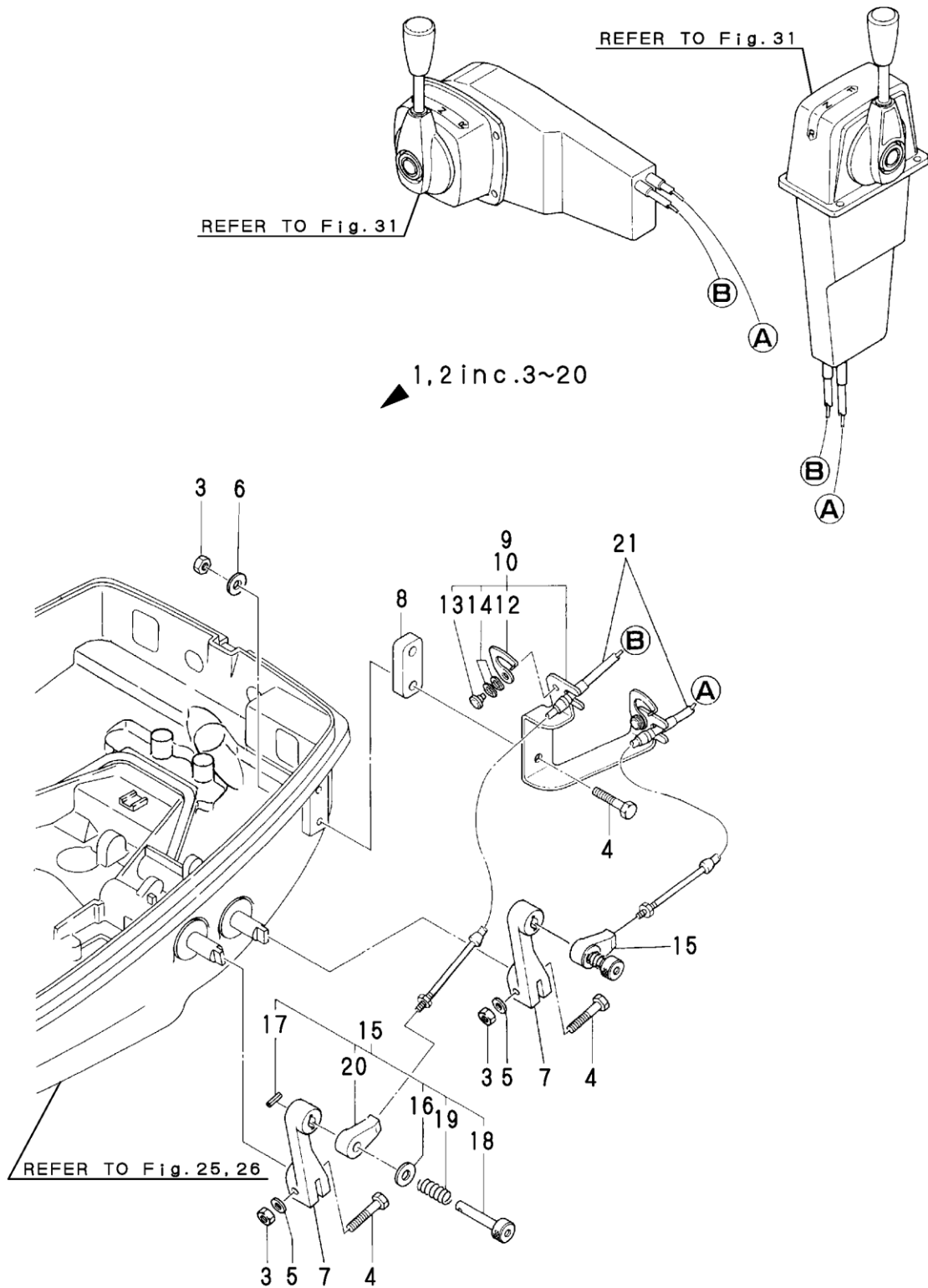


Fig. **29** ハーネス & リモコン(タイプ1)
HARNESS &
REMOTE CONTROL (TYPE-1)

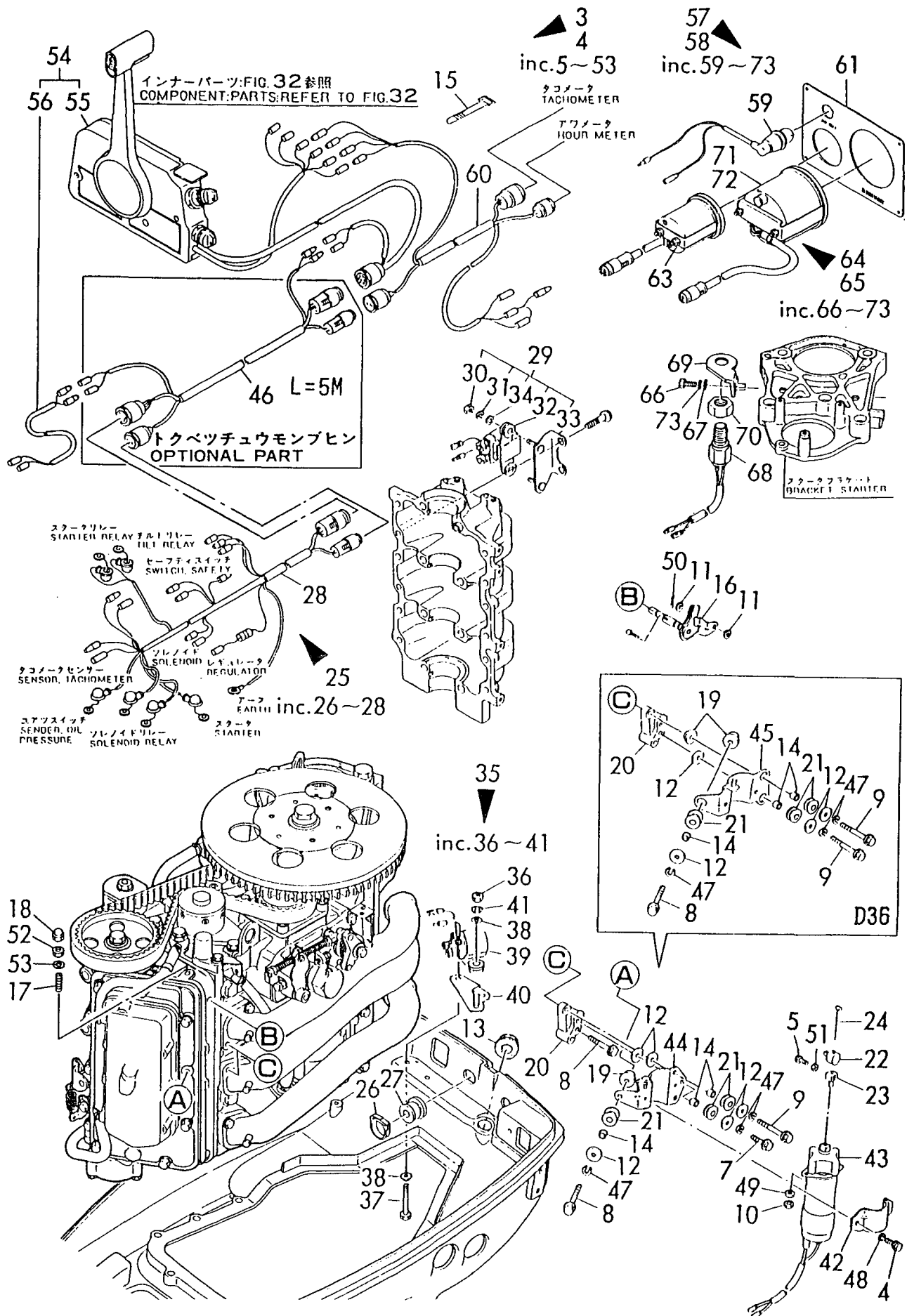


Fig. **30** ハーネス&リモコン(タイプ2)
HARNESS &
REMOTE CONTROL (TYPE-2)

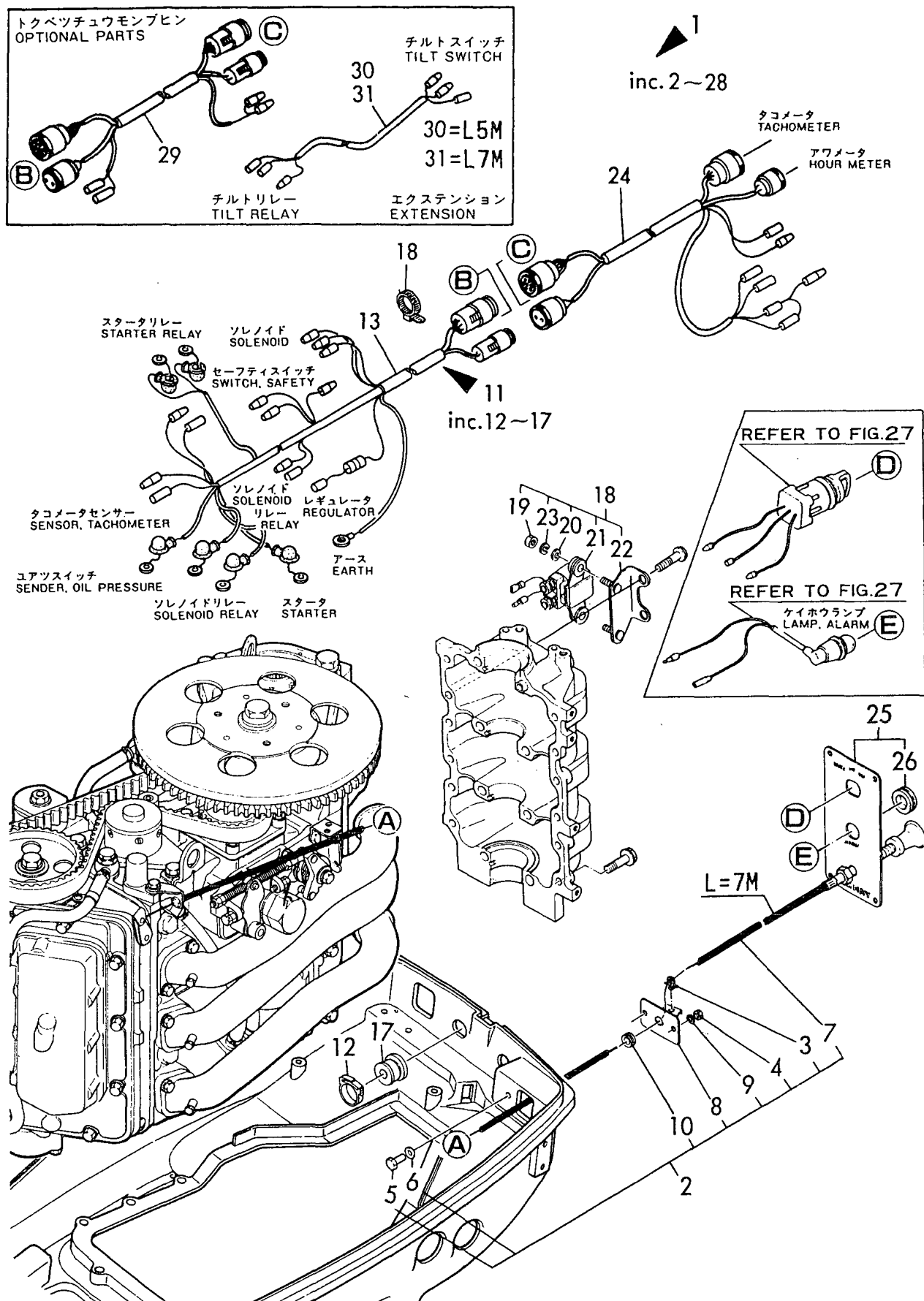


Fig. **32** NA12 リモコンハンドル (オプション)
NA12 REMOTE CONTROL HANDLE (OPTIONAL)

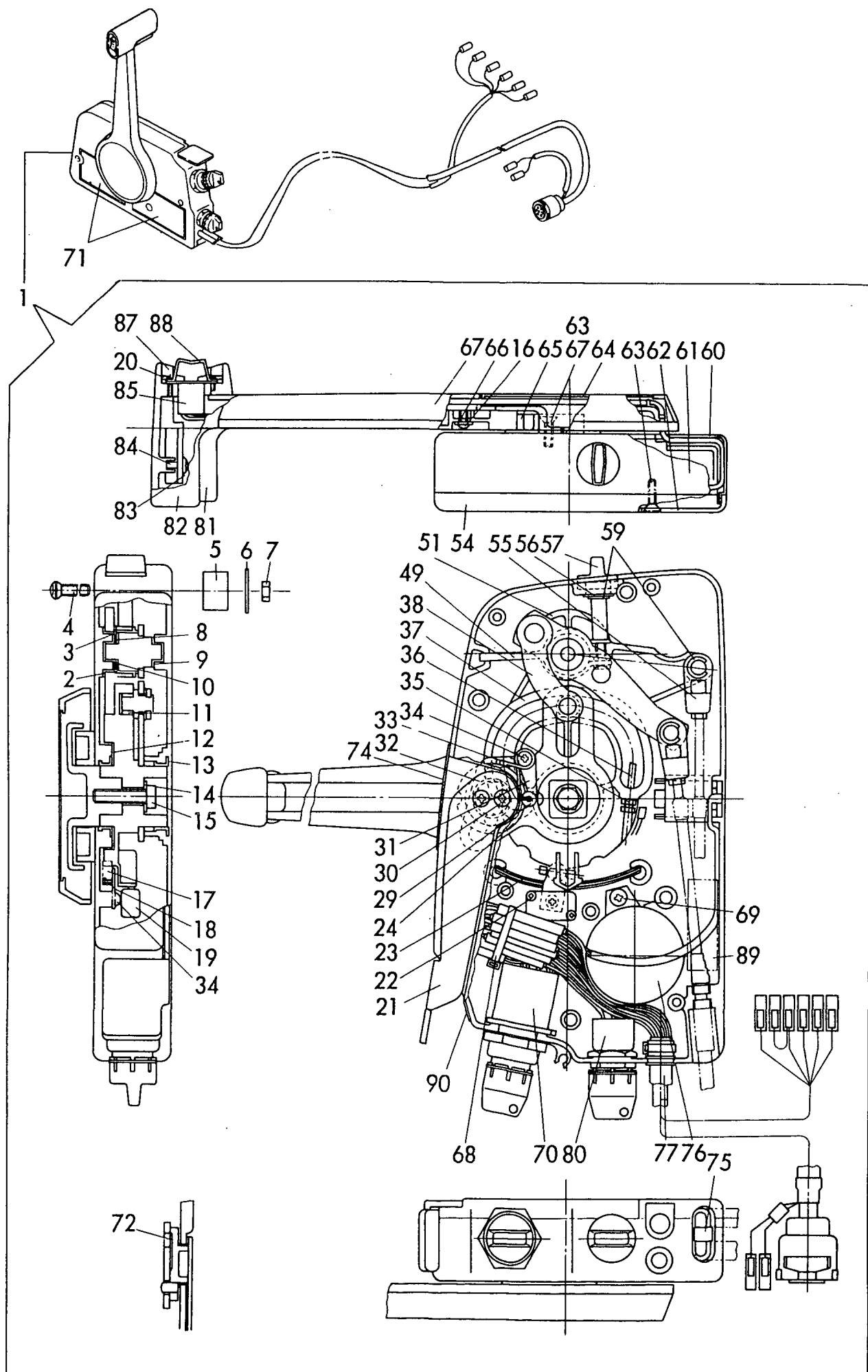


Fig. **34** トクシュコウダ (オプション)
SPECIAL TOOL (OPTIONAL)

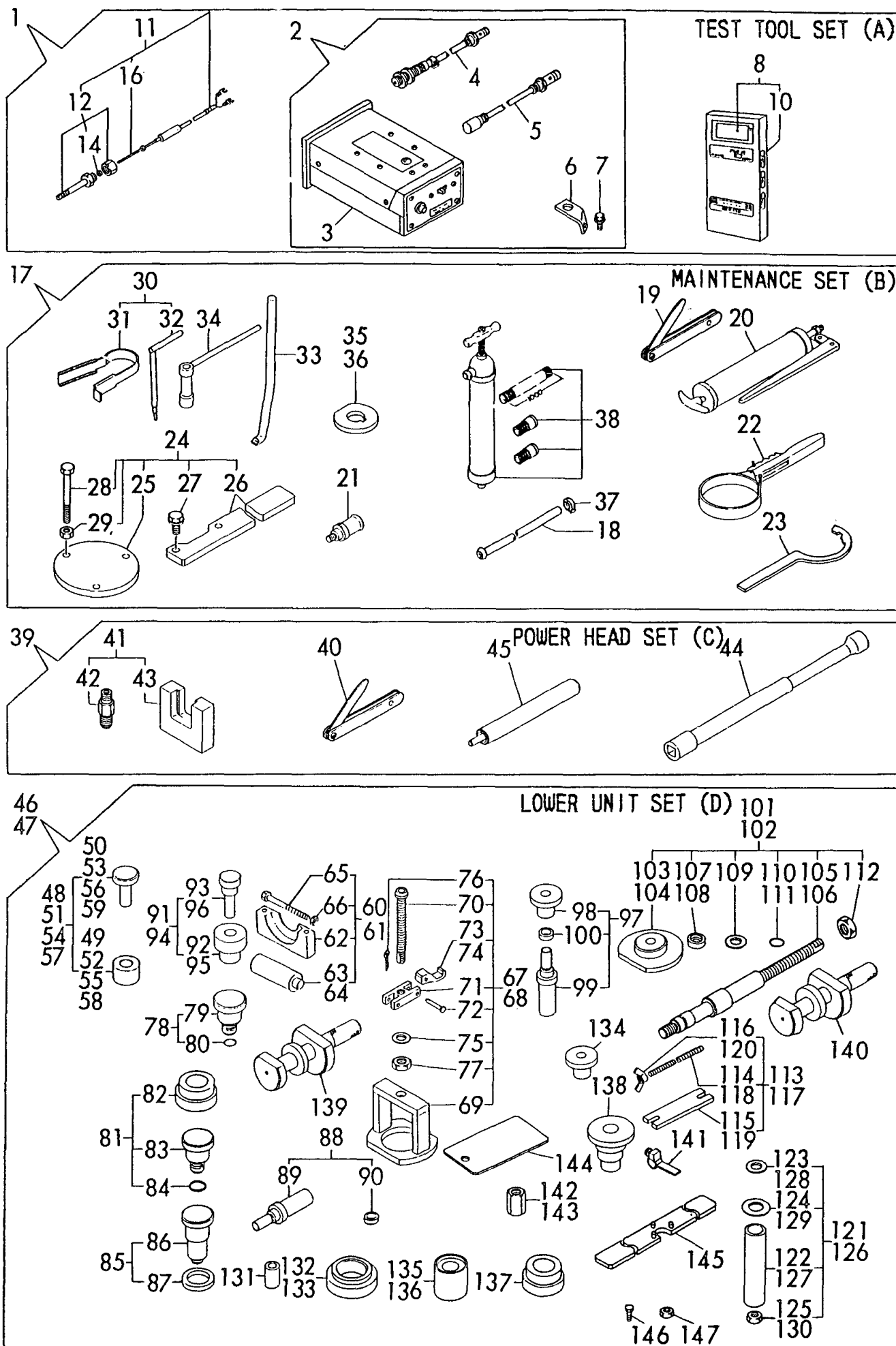
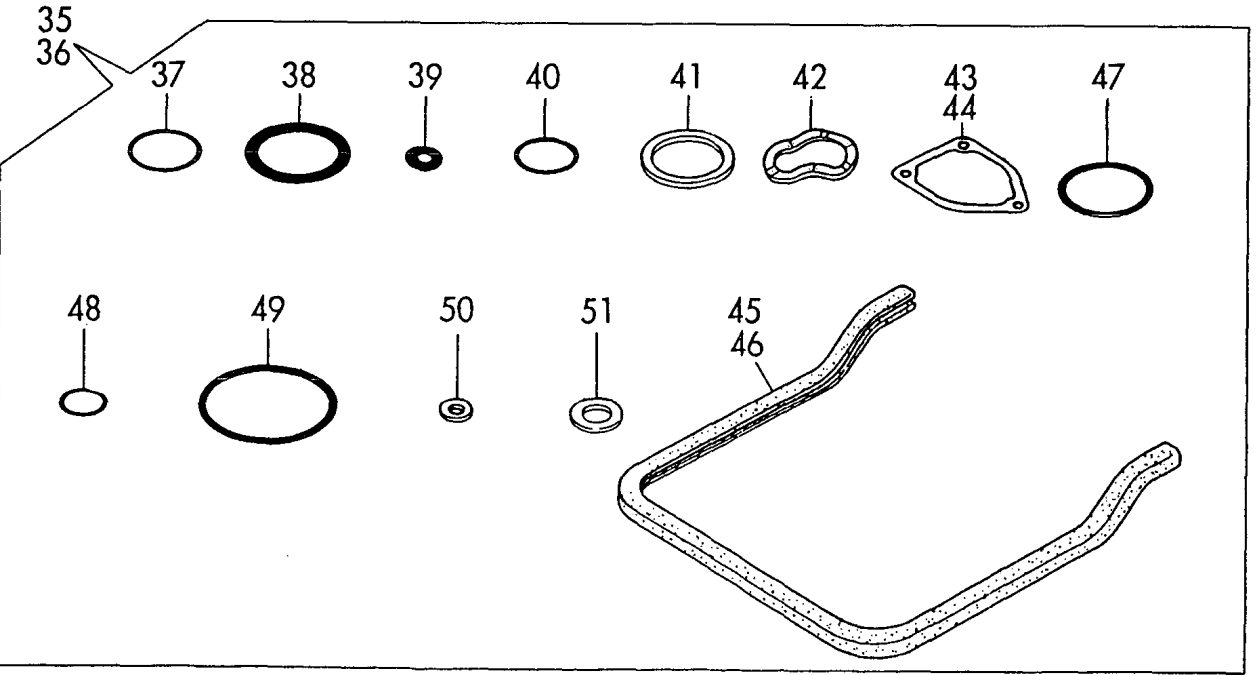
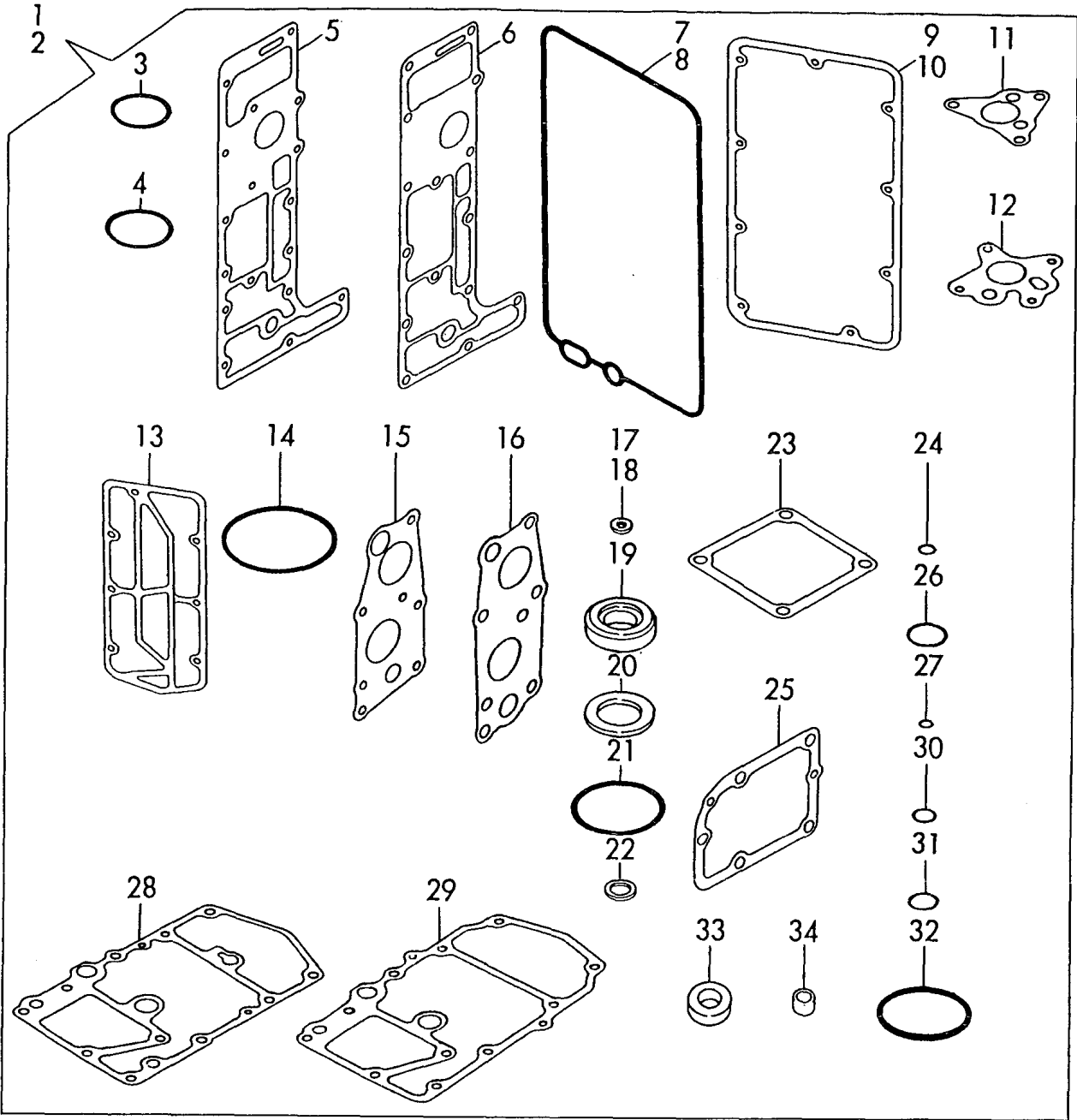


Fig. **35** パッキンセット(オプション)
GASKET SET (OPTIONAL)



18 inc.19 ~ 32

REFER TO Fig. 15, 16, 17

D36X-E
D36X-EP



Fig. 20A

REFER TO Fig. 15, 16, 17

REFER TO Fig. 15, 16, 17

No.	部品名称 PARTS NAME	旧形 OLD (FIG. 20)	新形 NEW (FIG. 37)	互換性 I
1	ステアリング (290) ASY STEERING ASY	796315-34800	—	—
2	ベゼルキット BEZEL KIT	196315-34440	49670-300700	S※1
3	ヘルムASY HELM ASY	196315-34450	49670-300600	S※1
4	ステアリングケーブル CABLE, STEERING	見出し NO. 37-56 REF. NO. 37-56	見出し NO. 38-57 REF. NO. 38-57	S※1

※1 旧形は供給不可です。

旧形を交換する場合は、上記表の新形全て（NO. 2～NO. 4）を同時交換してください。

THE OLD MODEL CANNOT BE SUPPLIED.

THE OLD MODEL CANNOT BE SUPPLIED.
WHEN YOU REPLACE THE OLD MODEL, PLEASE CARRY OUT
SIMULTANEOUS REPLACEMENT OF ALL THE NEW MODELS IN A TABLE. (NO. 2~NO. 4)

オプション
OPTIONAL

今回この項目を追加しました。
THIS FIGURE IS NEWLY ADDED.