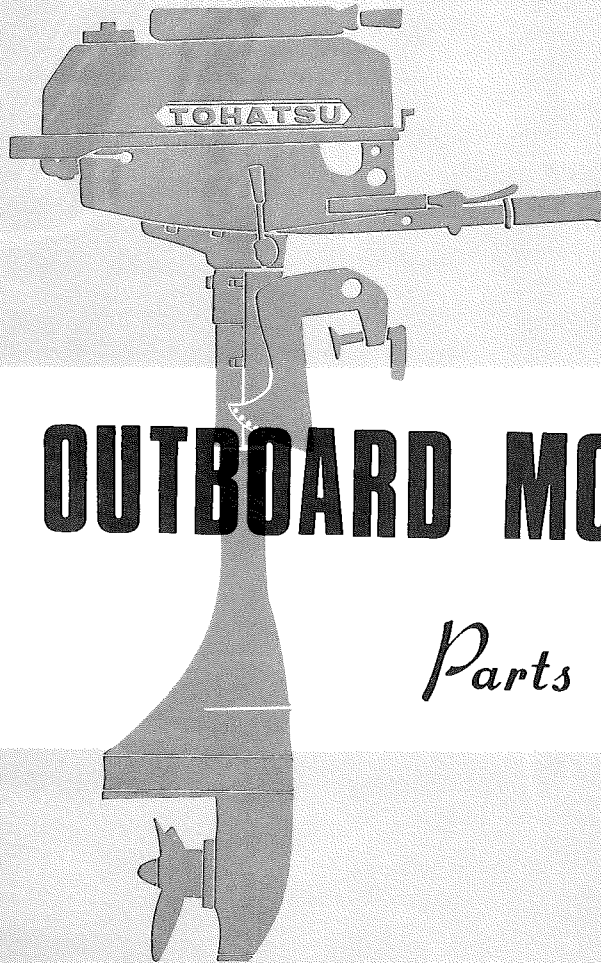


# **SEASWALLOW B9A**



## **TOHATSU OUTBOARD MOTOR**

### *Parts List*



**TOHATSU CORPORATION**

## パ ー ツ リ ス ト の 使 い 方

### ◎ パーツリストの構成

1) このパーツリストはトーハツ船外機シースワロー(B9A)の構成部品を全品掲載しております。

2) 1つの各構成部品は・を付して1字下げてリストしてあります。

(例) シリンダー・ケース式

・クランク室ノック

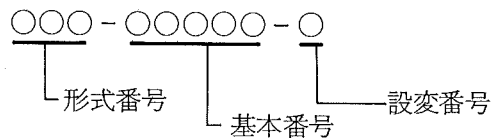
・圧力調整ボルト

・圧力調整バネ

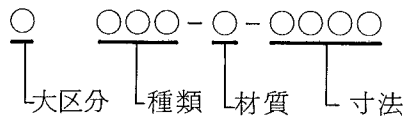
3) 他機種と共通部品は備考欄に記入してあります。

4) 部品番号について

○ 一般部品



○ 標準部品



### ◎ 部品御注文についてのお願い

1) 部品御注文の際は必ず見出番号、部品番号、部品名、注文数を正確に明示して下さい。

### ◎ 価格について

1) 備考欄に記入してあります他形式共通部品の価格はすべて本定価表になりますので既発行済の価格を御訂正下さい。従って今後新形式部品定価表が発行された場合も上記に準じて本表を御訂正下さい。

### ◎ その他

1) 本定価表の価格変更及設計変更等に依る訂正箇所が発生した場合は其の都度、サービスニュース、その他の方法で御連絡致します。

2) 本部定価表は昭和48年8月10日に編集してあります。

## HOW TO USE THIS PARTS LIST

### CONSTRUCTION OF PARTS LIST

1. Sketch in this list points out all range of component parts, accessories, and order-made parts of the B9A series.
2. Each component of an assembly is listed next to the assembly in which it is included, being prefixed with a black point(s) as shown below.

(Example)

Cylinder & Crank Case Ass'y

. Knock, Crank Case

. Steel Ball, Check Valve

. Spring, Check Valve

### NEW PART NUMBER FOR TOHATSU OUTBOARD MOTOR

3. Each part has its own number of nine figures, and belongs to either of the following two groups.

(1) The first group

ORIGINAL part designed / manufactured by TOHATSU, and can be divided further in five groups in its meaning.



The top (One figure) means a kind of TOHATSU products such as Pumps, Engines etc., and "3" means "Outboards". Each part belonging to this ORIGINAL part has "3" in its top of the number.

The second (Two figures) means a model name of the outboards.

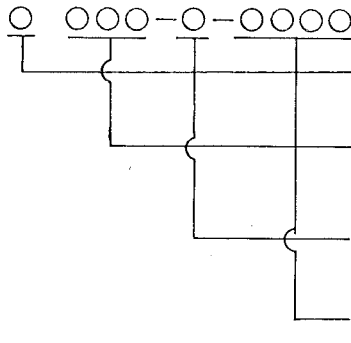
The third (Two figures) means structural block number to which the part belongs.

The fourth (Three figures) means a part number of that model.

The final (One figure) means continuous number being applied when the part may be modified. When not yet modified, "0" (Zero) should be marked in this position.

(2) The second group

NOT-ORIGINAL part being on the market.  
Not originally designed/manufactured by TOHA  
TSU, and can be considerably easily obtained  
at your place.  
It can be divided further in four groups in its  
meaning.



- (3) Remarks :
- (1) Each block of parts is shown not by a photograph but by an EXPLODED VIEW, on which each part has its own reference number other than a number of nine figures.
  - (2) Distributors / dealers are kindly requested to pay attention to our advice of technical modification, and to renew part number(s) when modified.
  - (3) This part list validates **AUGUST, 1973.**
  - (4) Reprinting prohibited.
  - (5) The component parts marked \* should be ordered as an assembly in which it is included.

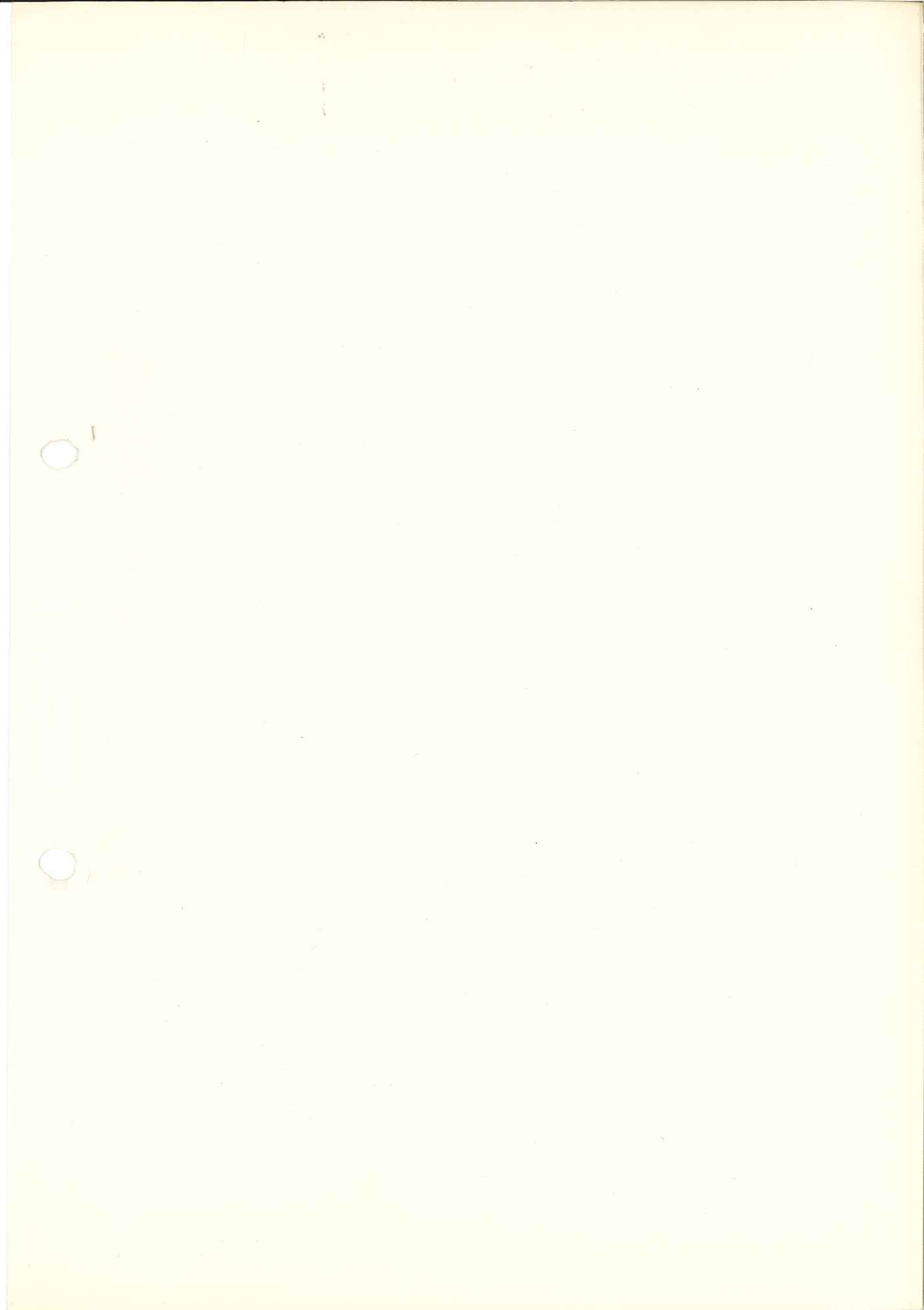
## デ ー タ ー シ ー ト

### 1) 船 外 機

名 称	シー スロワー
形 式	B 9 A 形
全 長	約 6 7 5 mm
全 幅	約 2 6 5 mm
全 高	トランサム高サ $\begin{cases} 4 1 0 \text{ mm (S型)} & \text{約 9 9 5 mm} \\ 5 7 0 \text{ mm (UL型)} & \text{約 1 1 4 5 mm} \end{cases}$
乾 燥 重 量	約 2 0 K g (S型)
減 速 比	1 4 : 2 5
ブ ロ ペ ラ	3 翼 1 9 0 mm × 1 5 5 mm (標準品)
(直径×ピッチ)	2 翼 1 9 0 mm × 1 6 6 mm (特注品)
速 度 調 整	シングルレバー一式
燃料タンク容量	約 3 ℓ (2 0 ℓ 別タンク特別注文により取付可能)
操 縦 方 法	バーハンドル (前進、中立、後進、クラッチ付)

### 2) エ ン ジ ン

形 式	T 5 2 E 形 (2 サイクル)
シ リ ン ダ 数	1
ボア×ストローク	5 2 mm × 4 3 mm
総 排 気 量	9 1.3 c c (水中排気)
出 力	5 馬力
潤 滑 方 式	混合比 (ガソリン 2 0 , エンジンオイル 1 )
冷 却 方 式	強制空水冷併用方式
始 動 方 式	自動巻込スタータ及ローブ引掛式
点 火 方 式	フライホイールマグネット
点 灯	特別注文取付可能 (6 ~ 8 V - 1 5 W)
点 火 プ ラ グ	NGK B 7 H S
気 化 器	TKR - 1 4 F



## SPECIFICATIONS

### 1. General Description

Pet Name:	Sea Swallow
Type:	B9A
Over Length:	675 mm (26.6 inch) in case of transom height 16 inch
Overall Width:	265 mm (10.4 inch)
Overall Height:	Type S: Approximately 995mm Transom 410mm (16 inch) Type L: Approximately 1,145mm Transom 570mm (22 inch)
Dry Weight (16 inch T/H):	Approx. 20kg
Gear Ratio:	14 : 25
Propeller: (Standard Type)	Three Blade, 190mm Dia. X 155mm Pitch (7.5 inch) X (6.1 inch)
(Special Type)	Two Blade, 190mm Dia. X 166mm Pitch (7.5 inch) X (6.5 inch)
Speed Control:	Throttle Lever
Fuel Tank Capacity:	Approx. 3 Liters
Steering:	Handlebar
Clutch:	Forward, Neutral & Reverse

### 2. Engine

Type:	TOHATSU T52E 2-Cycle Gasoline Engine
No. of Cylinder:	One
Bore X Stroke:	52mm X 43mm (2.05 X 1.69 inch)
Piston Displacement:	91cc (5.5 cubic inch) Exhaust into water
Maximum Out put:	5 HP
Lubrication:	Fuel Mixture (Gasoline 20 : Oil 1) (Gasoline 40 : TOHATSU GENUINE OIL 1)
Cooling System:	Air & Water
Starting System:	Automatic Recoil Starter
Ignition System:	Flywheel Magneto
Lighting (Capacity):	Optional 6 ~ 8V, 15W (Special Order)
Spark Plug:	NGK B7HS
Carburetor:	TKR - 14F

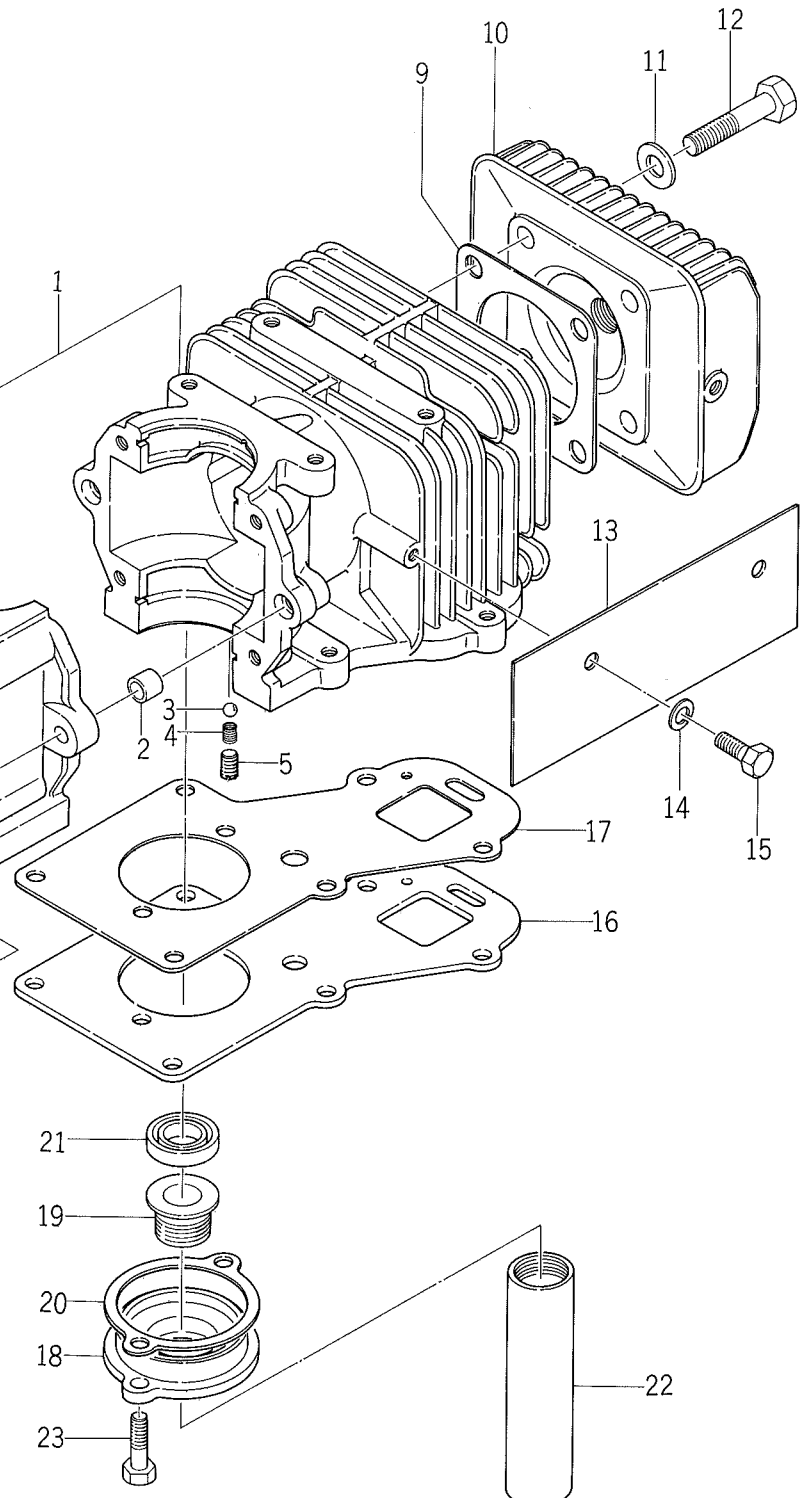




# 目次 CONTENTS

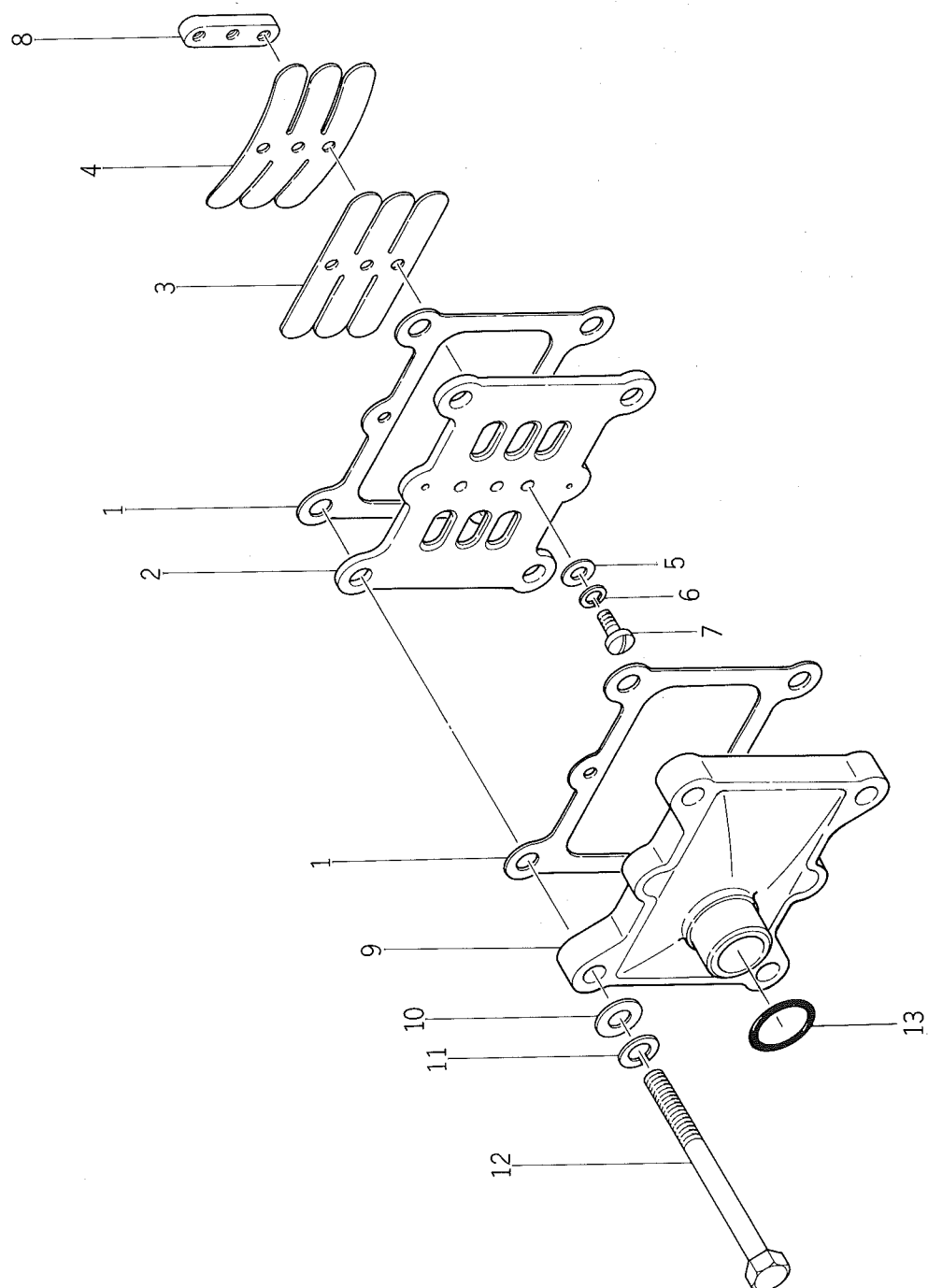
Fig. 1	シリンダーおよびクランク室関係 Cylinder and crank case	1
Fig. 2	リードバルブおよび吸気関係 Reed Valve and Intake	3
Fig. 3	ピストンおよびクランク軸関係 Piston and Crank Shaft System	5
Fig. 4	電装関係 Magneto and Electrical Parts	7
Fig. 5	スターター関係 Rewind Starter	9
Fig. 6	気化器関係 Carburetor	11
Fig. 7	主胴・方向舵・歯車室 Drive Shaft Housing, Gear Case	15
Fig. 8	伝動軸 Drive Shaft	17
Fig. 9	クラッチおよびレバー関係 Clutch, Shift Lever	19
Fig. 10	ブラケット関係 Stern Bracket	21
Fig. 11	ハンドルおよびスロットル Steering Handle, Throttle	25
Fig. 12	燃料タンクおよびカバー関係 Fuel Tank, Motor Cover	27
Fig. 13	工具 Tool	31

シリンドー および クランク室関係



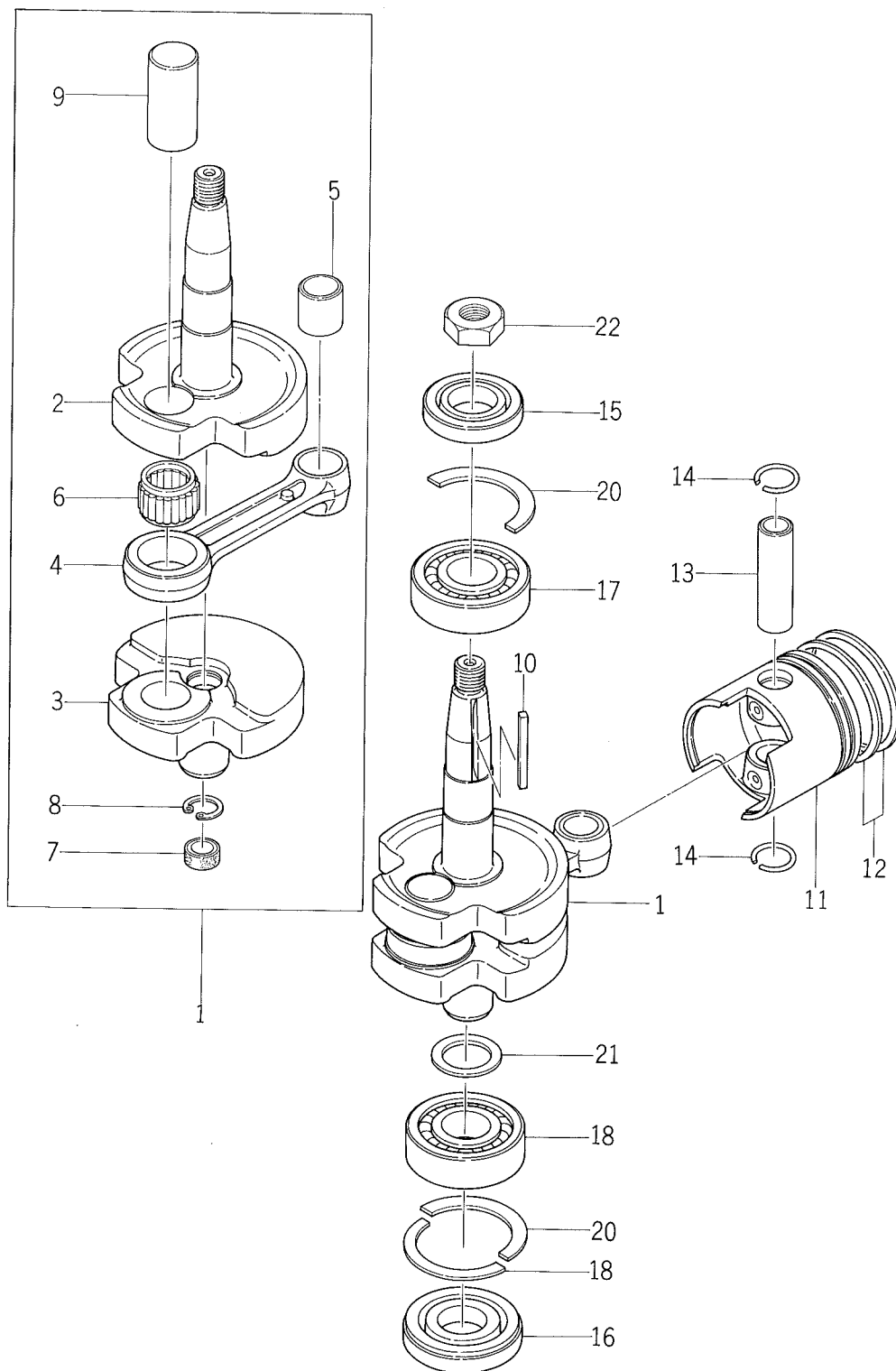
見出番号 Ref. No.	部 品 番 号 Part No.	部 品 名 Part Name	個数 Q'ty	備 考 Remarks Interchangeability	価 格 Unit Price
1- 1	301-01100-0	シリンダケース一式 Cylinder & Crank Case Ass'y	1		
1- 2	332-01111-0	クランク室ノック .Knock, Crank Case	2	B7B3,B10B,B13A B18B,B18A2	
1- 3	332-01121-0	圧力調整ボール .Steel Ball, Check Valve	1	全機種 All Models	
1- 4	301-01122-0	圧力調整バネ .Spring, Check Valve	1	B7B3	
1- 5	332-01123-0	圧力調整バネ締付ネジ .Screw, Check Valve	1	全機種 All Models	
1- 6	9401-1-0600	クランク室締付ボルト用座金 Spring Washer, Crank Case	2	B7B3	
1- 7	9413-2-0600	クランク室締付ボルト用バネ座金 Spring Washer, Crank Case Bolt	2	B7B3	
1- 8	9103-1-0630	クランク室締付ボルト B Screw B, Crank Case	2		
1- 9	301-01005-0	シリンダーヘッドガスケット Gasket, Cylinder Head	1		
1-10	301-01001-0	シリンダーヘッド Cylinder Head	1		
1-11	9401-1-0800	ヘッド締付ボルト用座金 Washer, Cylinder Head	4	B13A	
1-12	301-01011-0	ヘッド締付ボルト Bolt, Cylinder Head	4		
1-13	301-01501-0	燃料コック防熱板 Protect Plate, Fuel Cock	1		
1-14	9413-2-0600	燃料コック防熱板取付ネジ用バネ座金 Spring Washer, Fuel Cock Protect Plate Screw	2	B7B3	
1-15	9101-1-0610	燃料コック防熱板取付ネジ Screw, Fuel Cock Protect Plate	2	B7B3	
1-16	301-01502-0	シリンダープレート Cylinder Base Plate	1		
1-17	301-01503-0	シリンダープレートバックギン Gasket, Cylinder Base Plate	1		
1-18	301-01210-0	クランク室蓋一式 Crank Case End Cap Ass'y	1		
1-19	301-01211-0	クランク室蓋ブッシュ .Bushing, Crank Case End Cap	1	B7B3	
1-20	301-01213-0	クランク室蓋バックギン Gasket, Crank Case End Cap	1		
1-21	301-01215-0	クランク室蓋オイルシール Oil Seat, Crank Case End Cap	1	B7B3,B30B,B38B	
1-22	301-01212-0	クランク室蓋パイプ Pipe, Crank Case End Cap	1	B38B	
1-23	9101-3-0616	クランク室蓋取付ボルト Bolt, Crank Case End Cap	2		

リードバルブおよび吸気関係  
Fig. 2 REED VALVE AND INTAKE



見出番号 Ref. No.	部 品 番 号 Part No.	部 品 名 Part Name	個数 Q'ty	備 考 Remarks Interchangeability	価 格 Unit Price
2- 1	301-02103-0	バルブシート用パッキン Gasket, Reed Valve Seat	2	B7B3	
2- 2	301-02101-0	リードバルブシート Reed Valve Seat	1	B7B3	
2- 3	301-02111-0	リードバルブ Reed Valve	1	B7B3	
2- 4	301-02113-0	バルブストッパー Valve Stopper	1	B7B3	
2- 5	9401-1-0400	バルブ締付用座金 Washer, Reed Valve	3	B7B3,B10B,B13A B18B,B18A2	
2- 6	9413-2-0400	バルブ締付用バネ座金 Spring Washer, Reed Valve	3	B7B3,B10B,B13A B18B,B18A2	
2- 7	9207-1-0412	バルブ締付ネジ Screw, Reed Valve	3		
2- 8	332-02115-0	バルブ締付用ナット Nut, Reed Valve	1	B7B3,B13A,B18B B18A2	
2- 9	301-02010-0	吸気エルボ Intake Manifold	1	B7B3	
2-10	9401-1-0600	クランク室締付用座金 Washer, Crank Case	4		
2-11	9413-2-0600	クランク室締付用バネ座金 Spring Washer, Crank Case	4		
2-12	9101-1-0675	クランク室締付ボルトA Bolt A, Crank Case	4		
2-13	301-02012-0	気化器用Oリング "O" Ring, Carburetor	1	B7B3	

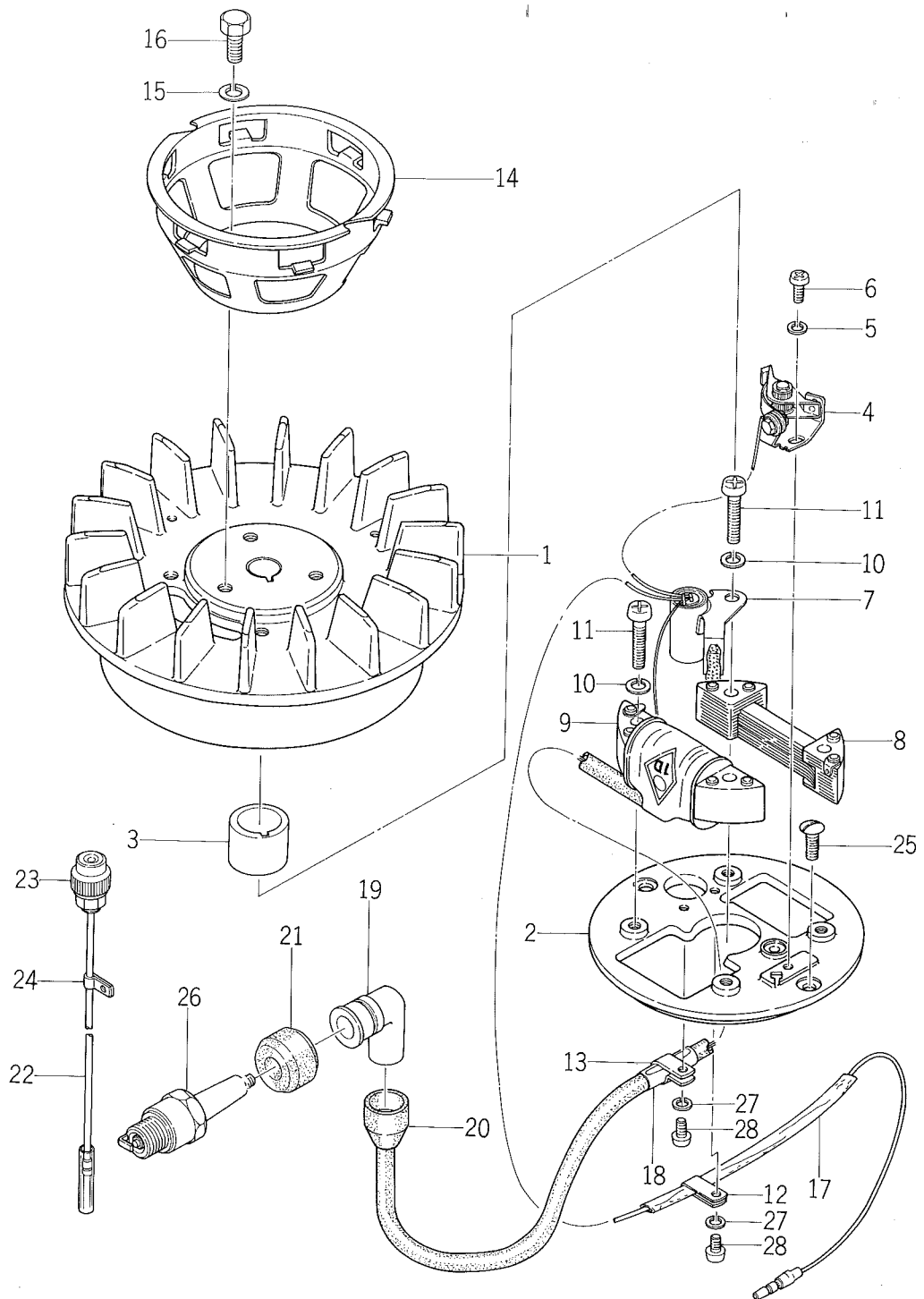
ピストン および クランク 軸 関 係  
 Fig. 3 PISTON AND CRANK SHAFT SYSTEM



見出番号 Ref. No.	部品番号 Part No.	部品名 Part Name	個数 Q'ty	備考 Remarks Interchangeability	価格 Unit Price
3- 1	301-00030-0	クランク軸一式 Crank Shaft Ass'y	1		
3- 2	301-00031-0	クランク軸 A .Crank Shaft A	1	B7B3	
3- 3	301-00034-0	クランク軸 D .Crank Shaft D	1		
3- 4	301-00040-0	連接棒一式 .Connecting Rod Ass'y	1		
3- 5	301-00041-0	ブッシュ ..Bushing	1		
3- 6	332-00043-0	大端部軸受 .Roller Bearing, Connecting Rod Big End	1	B7B3	
3- 7	301-00062-0	クランク軸蓋 .Plug, Crank Shaft	1	B7B3	
3- 8	332-00063-0	クランク軸蓋止輪 .Lock Ring, Crank Shaft Plug	1	全機種 All Models	
3- 9	301-00061-0	クランクピン .Crank Pin	1	B7B3	
3-10	301-00131-0	マグネットキー Magneto Key	1	B7B3	
3-11	301-00001-0	ピストン( STD ) Piston Std.	1		
3-11-1	301-00004-0	ピストン ( 0.5mm ) Piston Oversize 0.5mm	1		
3-11-2	301-00007-0	ピストン ( 1.0mm ) Piston Oversize 1.0mm	1		
3-12	301-00011-0	ピストンリング( STD ) Piston Ring Std.	2		
3-12-1	301-00014-0	ピストンリング ( 0.5mm ) Piston Ring Oversize 0.5mm	2		
3-12-2	301-00017-0	ピストンリング ( 1.0mm ) Piston Ring Oversize 1.0mm	2		
3-13	301-00021-0	ピストンピン Piston Pin	1		
3-14	332-00024-0	ピストンピン止輪 Lock Ring, Piston Pin	2	B13A,B18B, B18A2	
3-15	301-00121-0	主軸オイルシール A Oil Seat A	1	B7B3	
3-16	301-00122-0	主軸オイルシール B Oil Seat B	1	B7B3,B10B	
3-17	9601-3-6204	主軸受 A Main Bearing A	1		
3-18	9604-3-6204	主軸受 B Main Bearing B	1		
3-19	331-00125-0	オイルシール止板 B Lock Plate B, Oil Seat	1	B7B3,B10B,B13A	
3-20	301-00115-0	主軸受止板 Retainer, Main Bearing	2	B7B3,B10B	
3-21	331-00141-0	クランク軸ギャップライナ Shim, Crank Shaft	1	B7B3,B10B,B13A	
3-22	301-00132-0	マグネット締付ナット Magneto Nut	1	B7B3	

電 裝 関 係

Fig. 4 MAGNETO AND ELECTRICAL PARTS

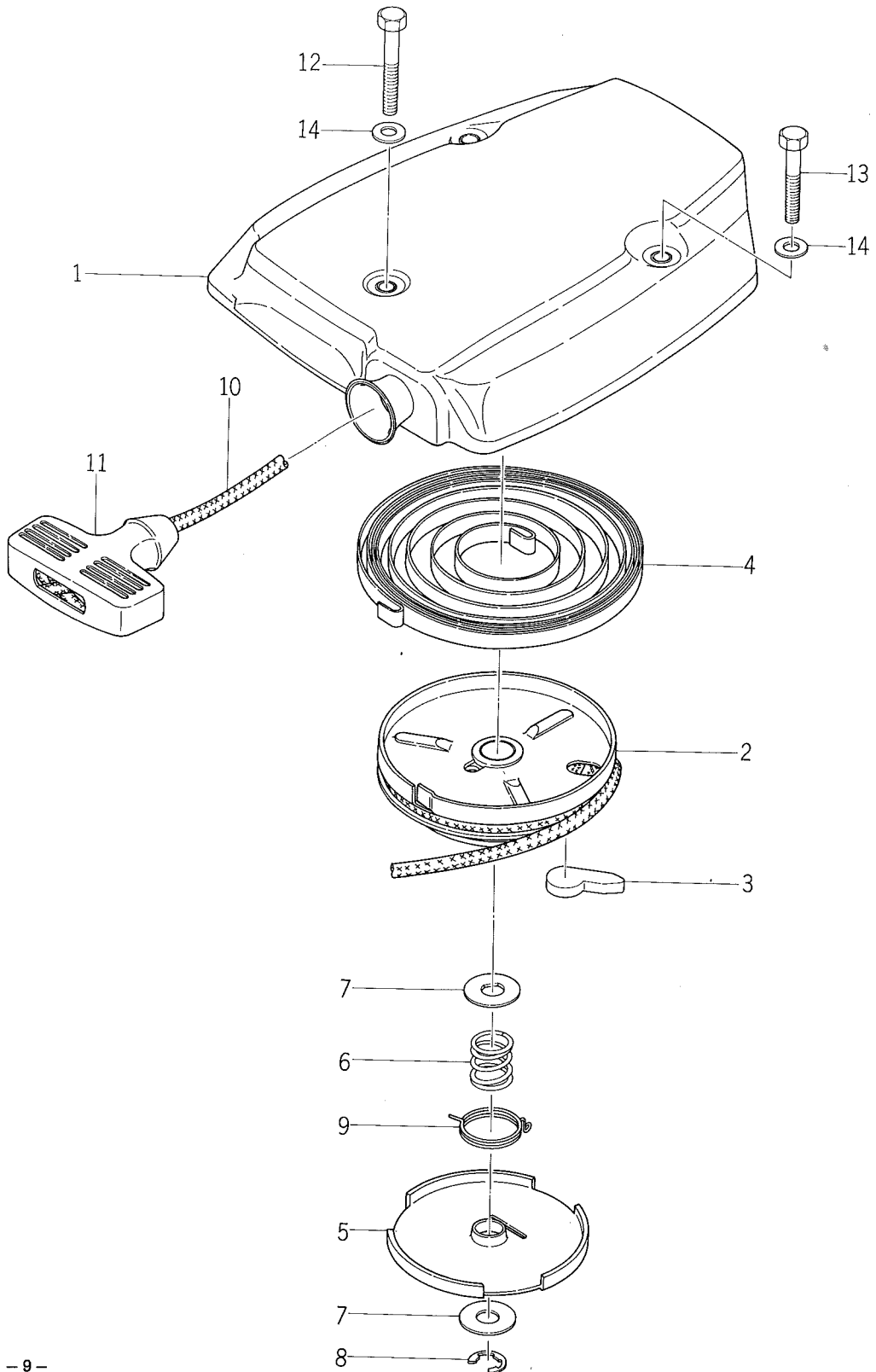




見出番号 Ref. No.	部 品 番 号 Part No.	部 品 名 Part Name	個数 Q'ty	備 考 Remarks Interchangeability	価 格 Unit Price
4- 0-1	301-0600-0	マグネッ トー式 Flywheel Magneto Ass'y	1	B7B3	
4- 1	301-06001-0	フライホイール .Flywheel	1	B7B3	
4- 2	301-06002-0	コイルプレートー式 .Coil Plate Ass'y	1	B7B3	
4- 3	301-06005-0	カ ム .Cam	1	B7B3	
4- 4	301-06010-0	コンタクトブレーカーー式 .Contact Breaker Ass'y	1	B7B3	
4- 5	9413-2-0400	コンタクトブレーカー締付バネ座金 Spring Washer, Contact Breaker	1		
4- 6	9215-1-0410	コンタクトブレーカー締付ネジ Screw, Contact Breaker	1		
4- 7	301-06015-0	コンデンサー .Condenser	1	B7B3	
4- 8	301-06023-0	コアー .Core	1	B7B3	
4- 9	301-06053-0	イグニッションコイル .Lgnition Coil	1	B7B3	
4-10	9413-2-0500	イグニッションコイル取付バネ座金 Spring Washer, Lgnition Coil	4		
4-11	9215-1-0525	イグニッションコイル取付ボルト Bolt, Lgnition Coil	4		
4-12	301-06033-0	クランプ(大) .Clamp	1	B7B3	
4-13	301-06035-0	クランプ(小) .Clamp	1	B7B3	
4-14	301-05901-0	起動プーリー Starter Pulley	1		
4-15	9413-2-0600	起動プーリー取付バネ座金 Spring Washer, Starter Pulley	1	B7B3,B10B,B13A B18B	
4-16	9101-1-0612	起動プーリー取付ボルト Bolt, Starter Pulley	1	B7B3,B10B,B13A B18B	
4-17	301-06911-0	マグネッ トコード用ゴム Rubber, Magneto Coil	1	B7B3	
4-18	301-06912-0	高圧コード用ゴム Rubber, High Tension Cord	1	B7B3	
4-19	332-06921-0	プラグキャップ Spark Plug Terminal	1	全 機 種 All Models	
4-20	301-06922-0	プラグキャップゴムA Rubber Cap A, Spark Plug	1	B7B3	
4-21	332-06923-0	プラグキャップゴムB Rubber Cap B, Spark Plug	1	全 機 種 All Models	
4-22	301-06930-0	ストップスイッチー式 Stop Switch Ass'y	1	B7B3	
4-23	301-06931-0	ストップスイッチゴムカバー Rubber Cover, Stop Switch	1	B7B3	
4-24	301-06933-0	ストップスイッチコード止クリップ Clip, Stop Switch Cord	1	B7B3	
4-25	9218-1-0512	ベース板取付小ネジ Screw, Coil Plate	2	B7B3	
4-26	9701-0-1004	点火プラグ Spark Plug	1		
4-27	9413-2-0400	クランプ取付バネ座金 Spring Washer, Clamp	2		
4-28	9215-1-0460	クランプ取付ネジ Screw, Clamp	2		

スターター関係

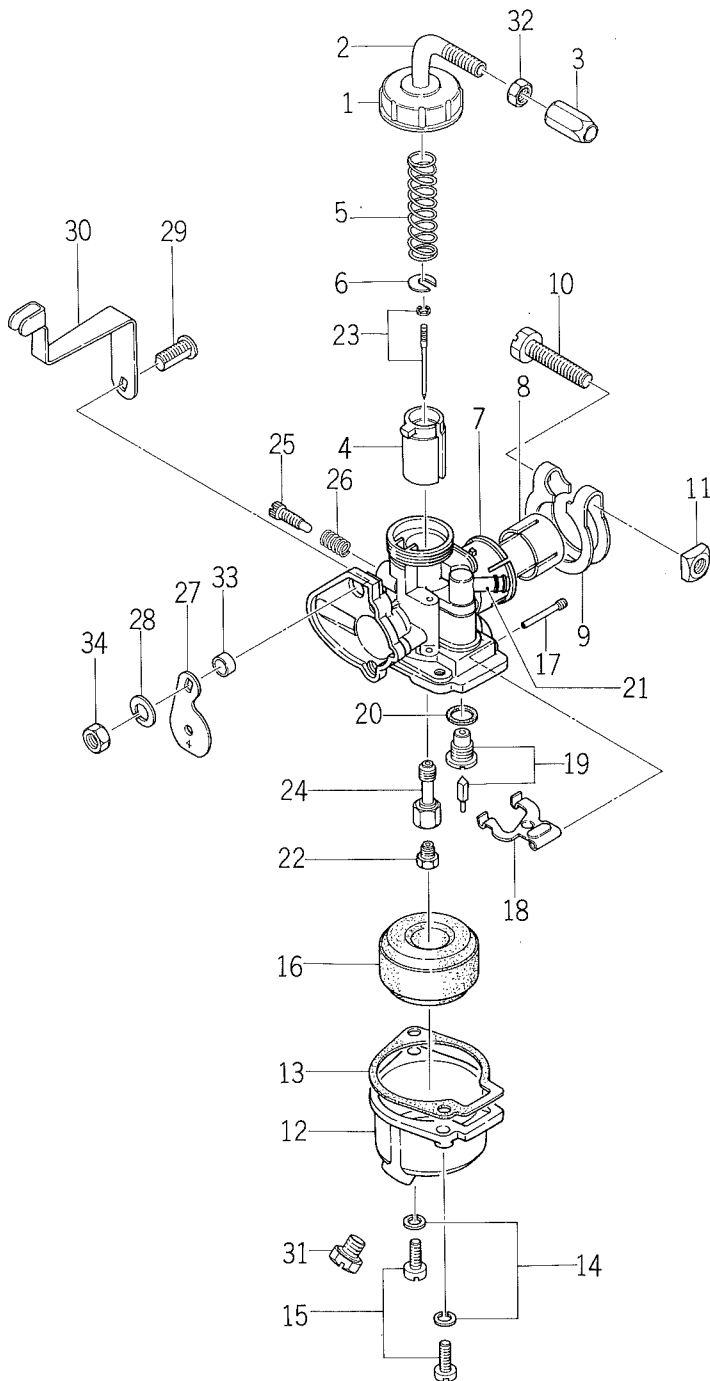
Fig. 5 REWIND STARTER



見出番号 Ref. No.	部 品 番 号 Part No.	部 品 名 Part Name	個 数 Q'ty	備 考 Remarks Interchangeability	価 格 Unit Price
5- 0-1	301-0500-0	巻込スターター一式 Rewind Starter Ass'y	1		
5- 1	301-05001-0	ケース結合 .Starter Case Complete	1	B10B	
5- 2	331-05002-0	カム結合 .Reel Complete	1	B10B,B13A	
5- 3	331-05003-0	爪 .Ratchet	2	B10B,B13A	
5- 4	331-05004-0	ゼンマイ .Starter Spring	1	B10B,B13A	
5- 5	331-05006-0	抑え板 .Friction Plate	1	B10B,B13A	
5- 6	301-05007-0	スプリング .Spring	1		
5- 7	331-05008-0	ワッシャー .Washer	2	B10B,B13A	
5- 8	331-05011-0	Eリング .E-shaped Ring	1	B10B,B13A	
5- 9	331-05012-0	リターンスプリング .Return Rope	1	B10B,B13A	
5-10	301-05013-0	ロープ .Starter Rope	1	B7B3	
5-11	332-05019-0	ハンドル .Starter Handle	1	全機種 All Models	
5-12	9101-3-0645	スターター取付ボルト A Bolt A, Starter Ass'y	1		
5-13	9101-3-0640	スターター取付ボルト B Bolt B, Starter Ass'y	2		
5-14	9401-3-0600	スターター取付ボルト用平座金 Washer, Starter Ass'y	3		

気化器関係

Fig. 6 CARBURETOR



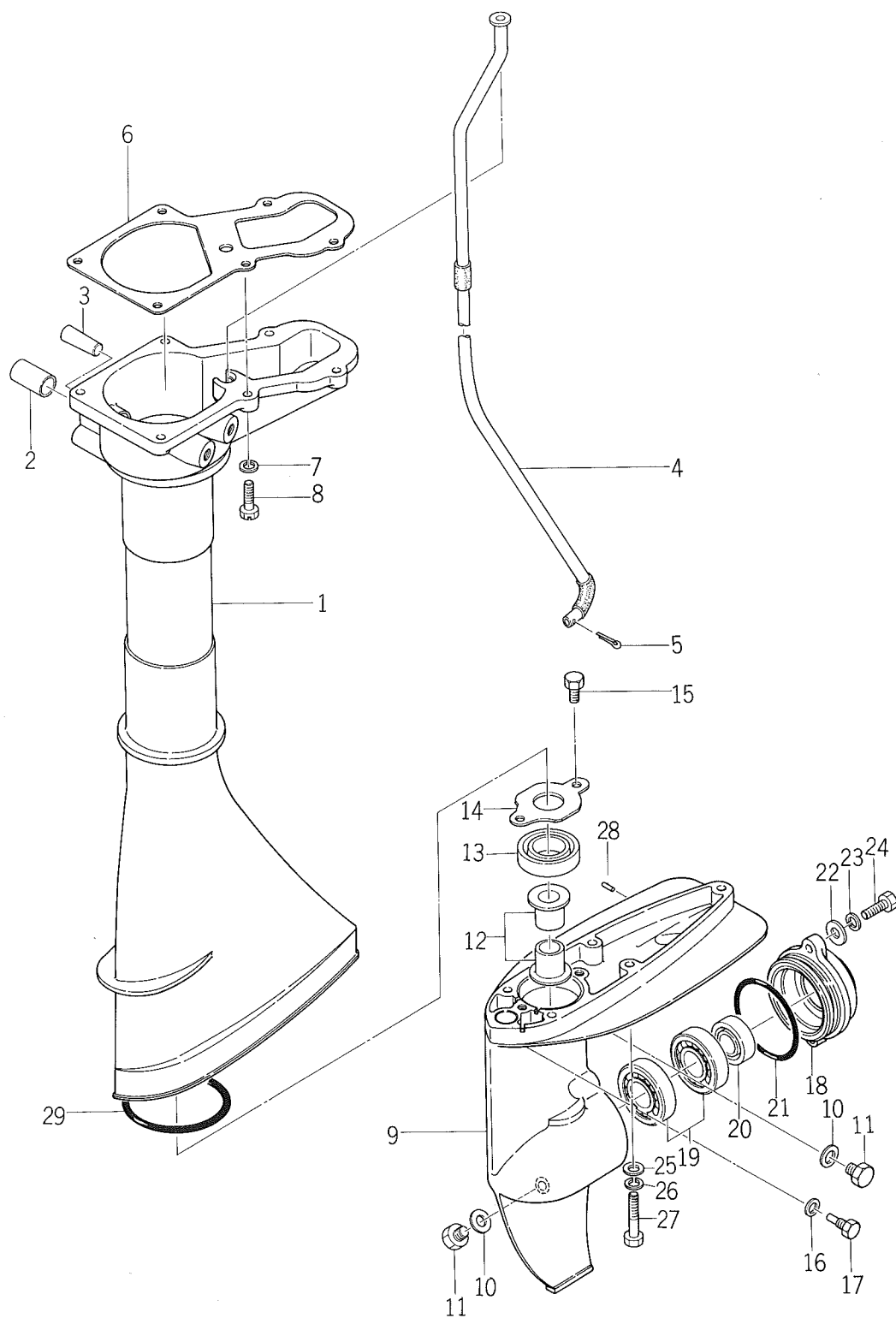
見出番号 Ref. No.	部 品 番 号 Part No.	部 品 名 Part Name	個数 Q'ty	備 考 Remarks Interchangeability	価 格 Unit Price
6- 0-1	301-03100-1	気 化 器 一 式 Carburetor Ass'y	1	B7B3	
6- 1	301-03101-0	ボデーキャップ .Cap, Carburetor Body	1	B7B3	
6- 2	301-03102-0	ボデートップ .Body Top, Carburetor	1	B7B3	
6- 3	301-03103-0	ケーブルアジャスター .Cable Adjuster	1	B7B3	
6- 4	301-03106-0	スロットルバルブ .Throttle Valve	1	B7B3	
6- 5	301-03107-0	スロットルバルブスプリング .Spring, Throttle Valve	1	B7B3	
6- 6	301-03108-0	スロットルスプリングレシーブ .Spring Receiver	1	B7B3	
6- 7	301-03110-0	キャブレターボデー .Carburetor Body	1	B7B3	
6- 8	301-03112-0	断熱ブッシュ .Bushing	1	B7B3	
6- 9	301-03113-0	ボデーバンド .Body Band	1	B7B3	
6-10	301-03114-0	ボデーバンドボルト .Bolt, Body Band	1	B7B3	
6-11	301-03115-0	ボデーバンドナット .Nut, Body Band	1	B7B3	
6-12	301-03121-0	フロートチャンバーアッセン .Float Chamber Ass'y	1	B7B3	
6-13	301-03122-0	フロートチャンバーパッキン .Gasket, Float Chamber	1	B7B3	
6-14	301-03124-0	フロートチャンバーバネ座金 .Spring Washer, Float Chamber	2	B7B3	
6-15	301-03123-0	フロートチャンバー締付ビス .Screw, Float Chamber	2	B7B3	
6-16	301-03125-0	フロート .Float	1	B7B3	
6-17	301-03126-0	フロートヒンジピン .Float Hinge Pin	1	B7B3	
6-18	301-03127-0	フロートヒンジ .Float Hinge	1	B7B3	
6-19	301-03140-0	ニードルバルブ(シート付) .Needle Valve (with Seat)	1	B7B3	
6-20	301-03142-0	ニードルシートパッキン .Gasket, Needle Valve	1	B7B3	
6-21	301-03144-0	フュエルチョークジョイント .Banjo, Fuel Choke	1	B7B3	
6-22	301-03151-0	メインジェット .Main Jet	1	B7B3	
6-23	301-03153-0	ジェットニードル .Jet Needle	1	B7B3	
6-24	301-03155-0	ニードルジェット .Needle Jet	1	B7B3	
6-25	301-03156-0	スローアジャストスクリュー .Screw, Slow Adjusting	1	B7B3	
6-26	301-03157-0	スローアジャストスプリング .Spring, Slow Adjusting	1	B7B3	
6-27	301-03161-0	エアシャッタープレート .Air Shutter Plate	1	B7B3	
6-28	301-03162-0	エアシャッタースプリングワッシャー .Spring Washer, Air Shutter	1	B7B3	
6-29	301-03163-0	エアシャッターボルト .Bolt, Air Shutter	1	B7B3	
6-30	301-03164-0	シャッターレバー .Shutter Lever	1	B7B3	
6-31	332-67170-0	ドレンコック .Drain Cock	1	B7B3	

見出番号 Ref. No.	部 品 番 号 Part No.	部 品 名 Part Name	個 数 Q'ty	備 考 Remarks Interchangeability	価 格 Unit Price
6-32	332-03104-0	ケーブルアジャスターロックナット Lock Nut, Cable Adjuster	1	B7B3,B13A,B18B B18A2	
6-33	301-0368-0	スリーブ Sleeve	1		
6-34	332-03104-0	エアーシャッター締付ナット Lock Nut, Air Shutter	1	B7B3,B13A,B18B B18A2	

見出番号 Ref. No.	部 品 番 号 Part No.	部 品 名 Part Name	個数 Q'ty	備 考 Remarks Interchangeability	価 格 Unit Price

主 洞 · 方 向 舵 · 齒 車 室

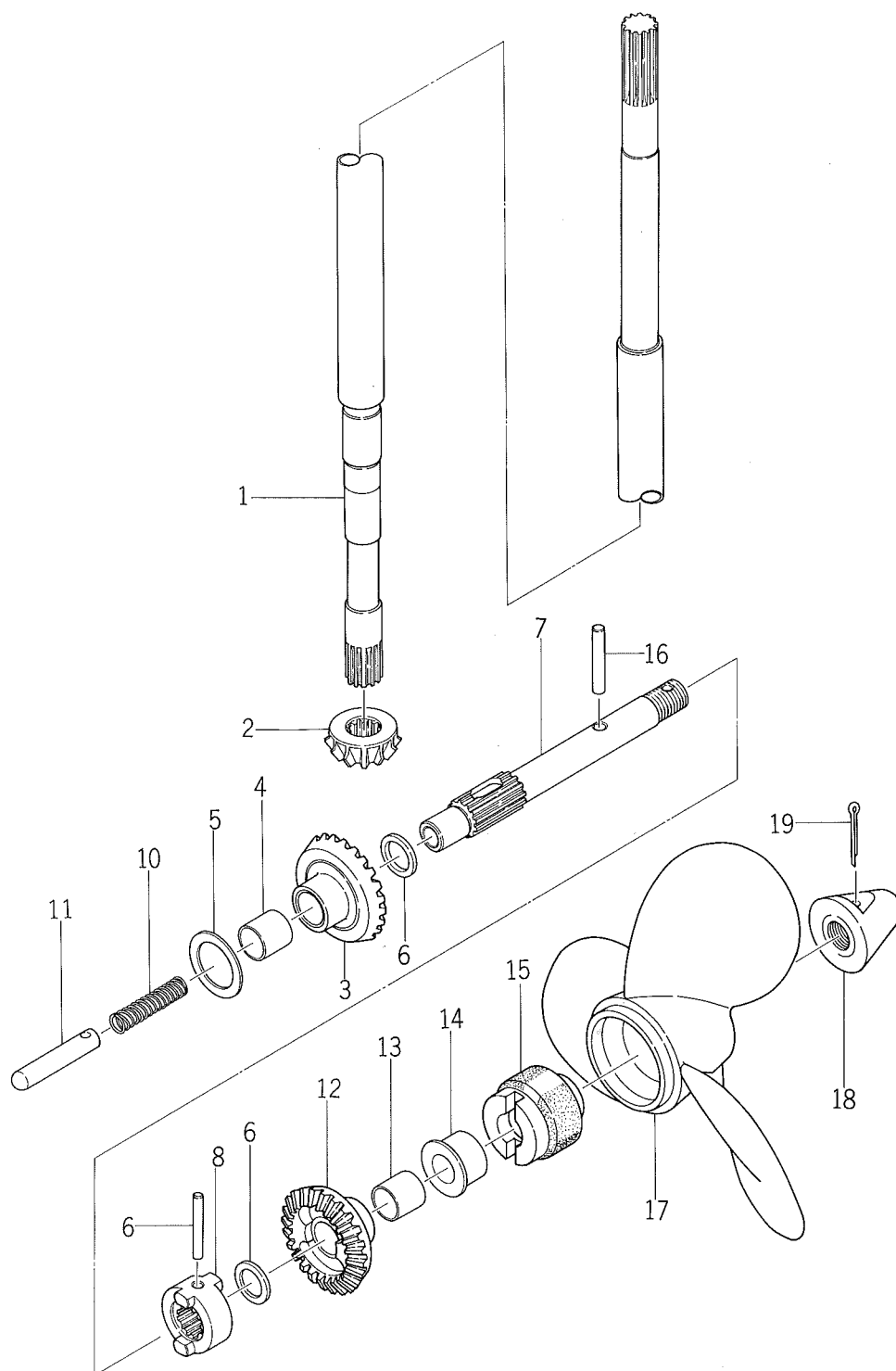
Fig. 7 DRIVE SHAFT HOUSING, GEAR CASE





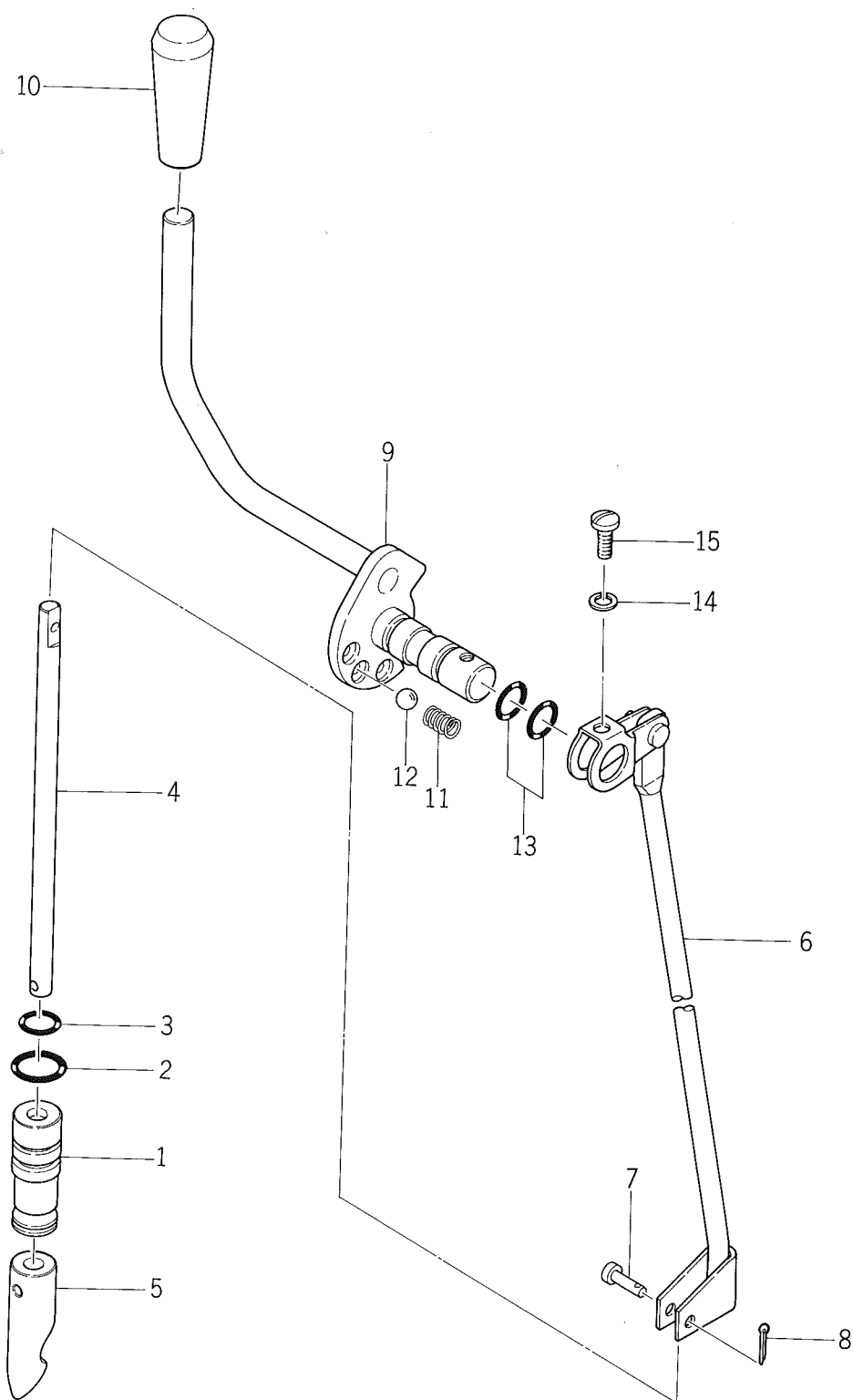
見出番号 Ref. No.	部 品 番 号 Part No.	部 品 名 Part Name	個数 Q'ty	備 考 Remarks Interchangeability	価 格 Unit Price
7- 1	301-61020-0	主 胴 S Drive Shaft Housing 16"	1		
7- 1-1	301-61030-0	主 胴 L Drive Shaft Housing 22"	1		
7- 2	301-61021-0	クラッチレバー軸受 .Bushing, Shift Lever	1	B7B3	
7- 3	301-66113-0	レバーストッパーピン .Stopper Pin, Shift Lever	1	B7B3	
7- 4	301-65100-0	冷却水パイプ S ー式 Colling Water Pipe 16" Ass'y	1		
7- 4-1	301-65110-0	冷却水パイプ L ー式 Colling Water Pipe 22" Ass'y	1		
7- 5	9515-3-1612	冷却水パイプ用割ピン Cotter Pin, Cooling Water Pipe	1	B7B3	
7- 6	301-61012-0	主胴用パッキン Gasket, Drive Shaft Housing	1		
7- 7	9413-3-0600	主胴取付用バネ座金 Spring Washer, Drive Shaft Housing	6	B7B3,B10B,B13A B18A2	
7- 8	9103-3-0628	主胴取付ボルト Bolt, Drive Shaft Housing	6	B7B3	
7- 9	301-60000-0	歯車室 ー式 Gear Case Ass'y	1		
7-10	332-60006-0	注油口蓋パッキン .Gasket, Oil Plug	2	全機種 All Models	
7-11	331-60005-0	注油口蓋 .Oil Plug	2	B10B,B13A,B18B	
7-12	301-60003-0	伝動軸軸受 .Bushing, Drive Shaft	2		
7-13	301-60223-0	伝動軸オイルシール Oil Seal, Drive Shaft	1		
7-14	301-60225-0	伝動軸オイルシール防熱板 Anti-Heat Plate, Drive Shaft Oil Seal	1	B7B3	
7-15	9101-3-0610	伝動軸オイルシール防熱板取付ネジ Screw, Anti-Heat Plate	2		
7-16	301-66025-0	カム軸軸受ストッパー用パッキン Gasket, Cam Shaft Bushing Stopper	1		
7-17	301-66024-0	カム軸軸受ストッパー Stopper, Cam Shaft Busing	1		
7-18	301-60101-0	歯車室蓋 ー式 Gear Case Cap Ass'y	1		
7-19	9601-0-6004	プロペラ軸軸受 Bearing, Propeller Shaft	2		
7-20	301-60111-0	プロペラ軸オイルシール Oil Seal, Propeller Shaft	1		
7-21	301-60103-0	歯車室蓋 O リング "O" Ring, Gear Case Cap	1		
7-22	9401-3-0600	歯車室蓋取付用平座金 Plain Washer, Gear Case Cap	2		
7-23	9413-3-0600	歯車室蓋取付用バネ座金 Spring Washer, Gear Case Cap	2		
7-24	9101-3-0618	歯車室取付ボルト Bolt, Gear Case Cap	2	B7B3	
7-25	9401-3-0600	歯車室取付用座金 Waher, Gear Case	5	B7B3,B10B	
7-26	9413-3-0600	歯車室取付用バネ座金 Spring Washer, Gear Case	5	B7B3,B10B	
7-27	9101-3-0630	歯車室取付ボルト Bolt, Gear Case	5	B7B3,B13A,B18B	
7-28	301-65202-0	冷却水パイプ用ノック Knock, Cooling Water Pipe	1	B7B3	
7-29	301-62322-0	主胴用 O リング "O" Ring, Drive Shaft Housing	1	B10B	

伝 動 軸  
Fig. 8 DRIVE SHAFT



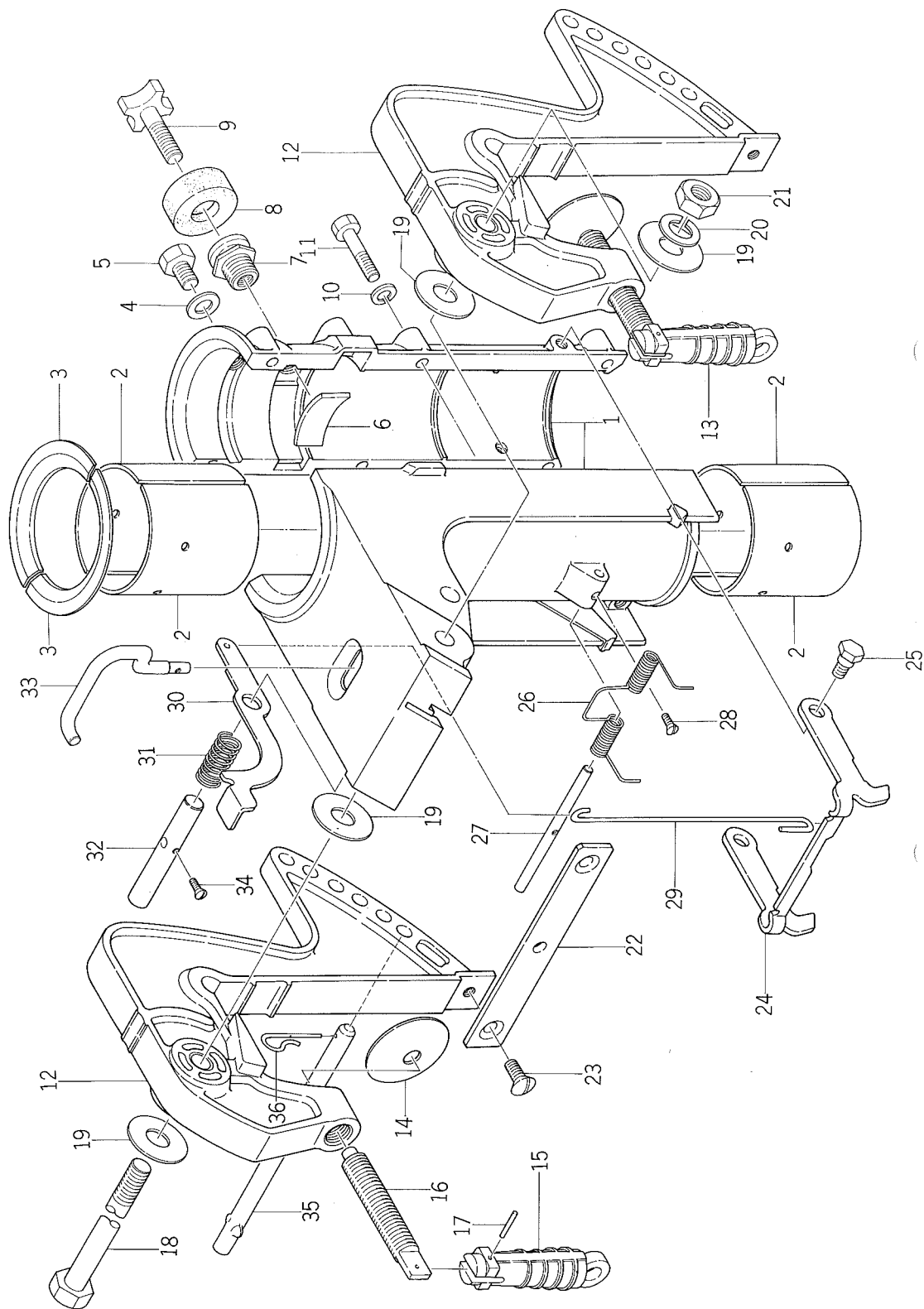
見出番号 Ref. No.	部 品 番 号 Part No.	部 品 名 Part Name	個数 Q'ty	備 考 Remarks Interchangeability	価 格 Unit Price
8- 1	301-64301-0	伝 動 軸 S Drive Shaft 16"	1		
8- 1-1	301-64302-0	伝 動 軸 L Drive Shaft 22"	1		
8- 2	301-64020-0	カ サ 歯 車 (B) Bevel Gear B	1		
8- 3	301-64010-0	カ サ 歯 車 (A) Bevel Gear A	1	B7B3	
8- 4	301-64011-0	カサ歯車A用ブッシュ Bushing, Bevel Gear A	1	B7B3	
8- 5	301-64012-0	カサ歯車A用シム Shim, Bevel Gear A	AR	B7B3	
8- 6	301-64213-0	プロペラ軸用座金 Washer, Propeller Shaft	2	B7B3	
8- 7	301-64211-0	プ ロ ペ ラ 軸 Propeller Shaft	1		
8- 8	301-64215-0	ドッグクラッチ Clutch	1		
8- 9	301-64217-0	クラッチ用ピン Pin, Clutch	1		
8-10	301-64221-0	クラッチバネ Spring, Clutch	1	B7B3	
8-11	301-64233-0	クラッチ押棒 Push Rod, Clutch	1		
8-12	301-64030-0	カ サ 歯 車 C Bevel Gear C	1		
8-13	301-64011-0	カサ歯車A用ブッシュ Bushing, Bevel Gear A	1		
8-14	301-64212-0	プロペラ軸カラー Collar, Propeller Shaft	1		
8-15	301-64123-0	プロペラ緩衝ゴム Damper Rubber, Propeller	1	B7B3	
8-16	301-64122-0	コッターピン Shear Pin	1	B7B3	
8-17	301-64101-0	プ ロ ペ ラ A Propeller A	1		
8-17-1	301-64012-0	プ ロ ペ ラ B Propeller B	1		
8-18	301-64121-0	プロペラ用ナット Propeller Nut	1	B7B3	
8-19	9515-3-2528	プロペラナット用制ピン Cotter Pin, Propeller Nut	1	B7B3	

クラッチおよびレバー関係  
Fig. 9 CLUTCH, SHIFT LEVER



見出番号 Ref. No.	部 品 番 号 Part No.	部 品 名 Part Name	個数 Q'ty	備 考 Remarks Interchangeability	価 格 Unit Price
9- 1	301-66022-0	カム軸軸受 Bushings, Cam Shaft	1		
9- 2	301-66023-0	カム軸軸受Oリング "O" Ring, Cam Shaft Bushing	1	B7B3	
9- 3	332-66021-0	カム軸用Oリング "O" Ring, Cam Shaft	1	全機種 All Models	
9- 4	301-66010-0	カム軸一式 Cam Shaft Ass'y	1		
9- 5	301-66011-0	クラッチカム Clutch Acn	1		
9- 6	301-66214-0	中間連結棒S Shift Rod 16"	1		
9- 6-1	301-66215-0	中間連結棒L Shift Rod 22"	1		
9- 7	301-66221-0	中間レバーピン Pin, Connecting Arm	1		
9- 8	9515-3-1218	中間レバーピン用割ピン Cotter Pin, Connecting Arm	1		
9- 9	301-66110-0	クラッチレバー一式 Shift Lever Ass'y	1		
9-10	301-66111-0	クラッチレバー握り Knock, Shift Lever	1	B7B3	
9-11	301-66112-0	クラッチレバー止子用バネ Spring, Shift Lever Stopper Ball	1	B10B	
9-12	9650-2-1605	クラッチレバー止子 Stopper Ball, Shift Lever	1	B10B	
9-13	301-66135-0	クラッチレバーOリング "O" Ring, Shift Lever	2		
9-14	9413-3-0400	連結棒レバーバネ座金 Spring Washer, Shift Rod	1	B7B3	
9-15	9207-3-0412	連結棒レバー止ボルト Bolt, Shift Rod	1	B7B3	

ブラケット関係  
Fig. 10 STERN BRACKET



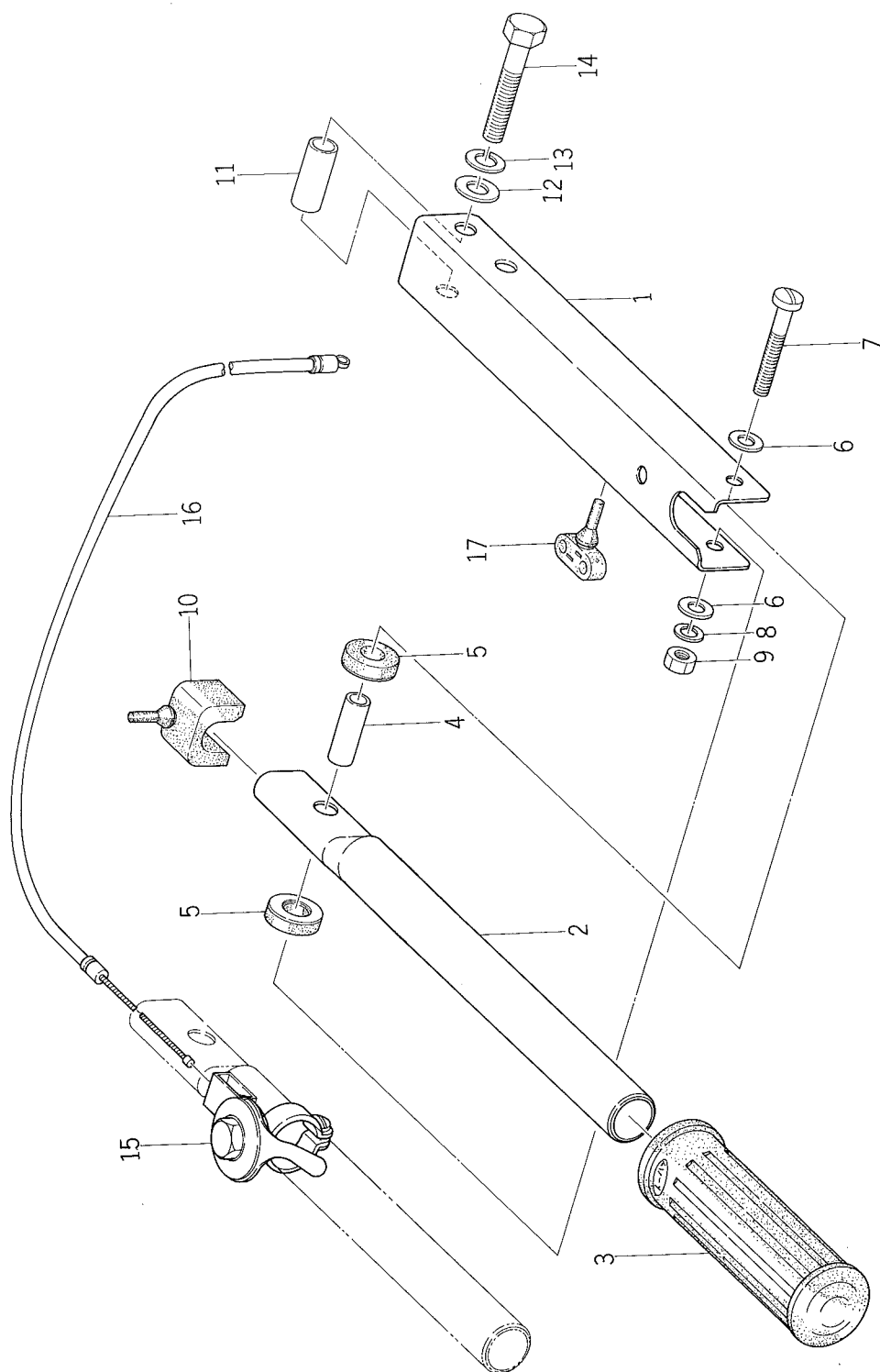
見出番号 Ref. No.	部 品 番 号 Part No.	部 品 名 Part Name	個数 Q'ty	備 考 Remarks Interchangeability	価 格 Unit Price
10- 1	301-62320-0	ブラケット台一式 Swivel Bracket	1	B10B	
10- 2	301-62321-0	主胴軸受板 Lining, Drive Shaft Housing	4	B10B	
10- 3	301-62442-0	スラスト座板 Thrust Washer, Swivel Bracket	2	B10B	
10- 4	332-60006-0	注油口蓋用パッキン Gasket, Oil Plug	1	全機種 All Models	
10- 5	331-60005-0	注油口蓋 Oil Plug	1	B7B3,B10B	
10- 6	301-62441-0	摺動調整板 Adjusting Plate	1	B10B	
10- 7	301-62443-0	摺動調整ネジ受 Screw, Receiver	1	B10B	
10- 8	301-62444-0	摺動調整ネジ受ゴム Screw, Receiver Rubber	1	B10B	
10- 9	301-62442-0	摺動調整ネジ Screw, Adjusting Plate	1	B10B	
10-10	9413-3-0600	ブラケット台取付バネ座金 Spring Washer, Swivel Bracket	6	B7B3,B10B	
10-11	9101-3-0630	ブラケット台取付ボルト Screw, Swivel Bracket	6	B10B	
10-12	301-62111-0	ブラケット Stern Bracket	2	B10B	
10-13	332-62100-0	締付具握り一式 Clamp Screw Ass'y	2	B7B3,B10B,B13A B18B,B18A2	
10-14	332-62101-0	締付具皿 Swivel Plate	2	B7B3,B10B,B13A B18B,B18A2	
10-15	332-62102-0	締付具握り Clamp Screw Grip	2	B7B3,B10B,B13A B18B,B18A2	
10-16	332-62103-0	締付ボルト Clamp Screw	2	B7B3,B10B,B13A B18B,B18A2	
10-17	332-62104-0	締付具カシメピン Rivet, Clamp Screw Grip	2	B7B3,B10B,B13A B18B,B18A2	
10-18	301-62115-0	ブラケットボルト Bolt, Stern Bracket	1	B10B	
10-19	332-62116-0	ブラケット用圧金 Washer, Stern Bracket	4	B10B	
10-20	9413-3-1000	ブラケット用バネ座金 Spring Washer, Stern Bracket	1	B7B3,B10B,B13A B18B,B18A2	
10-21	9301-3-1000	ブラケット用ナット Nut, Stern Bracket	1	B7B3,B10B,B13A B18B,B18A2	
10-22	301-62118-0	ブラケットディスタンスピースプレート Plate, Spacer	1	B10B	
10-23	9208-3-0610	ブラケットディスタンスピースプレート取付ネジ Screw, Spacer Plate	2		
10-24	301-66313-0	リバースロックアーム Arm, Reverse Lock Lever	1	B10B	
10-25	301-66314-0	リバースロックレバーピン Pin, Reverse Lock Lever	2	B10B	
10-26	301-66315-0	リバースロックスプリング Spring, Reverse Lock Lever	1	B10B	
10-27	301-66316-0	ロックスプリングガイド Spring Guide, Reverse Lock Lever	1	B10B	
10-28	9206-3-0308	ロックスプリングガイド用止ピン Lock, Pin, Reverse Lock Lever	1	B10B	
10-29	301-66312-0	リバースロックリンク Reverse Lock Link	1	B10B	
10-30	301-66311-0	リバースロックレバー Reverse Lock Lever	1	B10B	
10-31	301-62434-0	チルトストップバースプリング Spring, Tilt Stopper	1	B7B3,B10B	
10-32	301-62431-0	チルトストップバー Tilt Stopper	1	B10B	

見出番号 Ref. No.	部 品 番 号 Part No.	部 品 名 Part Name	個数 Q'ty	備 考 Remarks Interchangeability	価 格 Unit Price
10-33	301-62432-0	チルトストッパーノブ軸 Stopper Knob Shaft	1	B10B	
10-34	9207-3-0308	チルトストッパーノブ軸用ネジ Screw, Tilt Stopper Knob	1	B10B	
10-35	301-62121-0	スラストロッド Angle Adjusting Rod	1	B10B	
10-36	9516-3-0800	スラストロッドピン Pin, Angle Adjusting Rod	1	B10B	



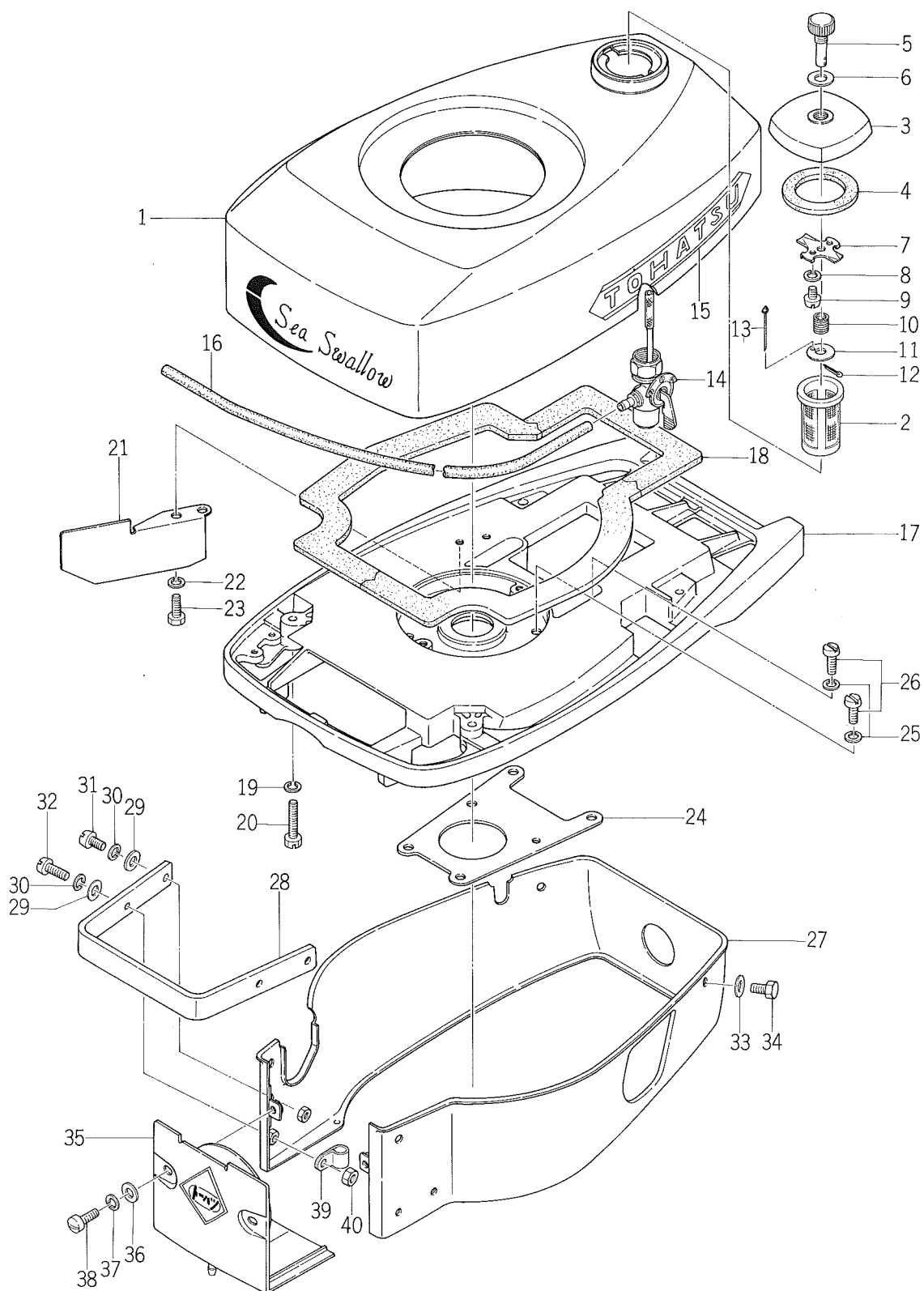
見出番号 Ref. No.	部 品 番 号 Part No.	部 品 名 Part Name	個数 Q'ty	備 考 Remarks Interchangeability	価 格 Unit Price

ハンドルおよびスロットル  
Fig. 11 STEERING HANDLE, THROTTLE



見出番号 Ref. No.	部 品 番 号 Part No.	部 品 名 Part Name	個数 Q'ty	備 考 Remarks Interchangeability	価 格 Unit Price
11- 1	301-63020-0	ハンドル A 一式 Steering Handle A Ass'y	1	B7B3	
11- 2	301-63050-0	ハンドルバイブ B 一式 Steering Handle B Ass'y	1	B7B3	
11- 3	301-63012-0	ハンドルグリップ ,Grip, Steering Handle	1	B7B3	
11- 4	301-63025-0	ハンドル緩衝ゴム A 用ブッシュ Bushing, Steering Handle Damper Rubber A	1	B7B3,B10B	
11- 5	301-63024-0	ハンドル緩衝ゴム A Damper Rubber A, Steering Handle	2	B7B3,B10B	
11- 6	9401-3-0600	ハンドル連結ボルト A 用平座金 Plain Washer, Steering Handle Connecting Bolt	2	B7B3,B10B	
11- 7	9207-3-0640	ハンドル連結ボルト Bolt, Steering Handle Connecting	1	B7B3,B10B	
11- 8	9413-3-0600	ハンドル連結ボルト用バネ座金 Spring Washer, Steering Handle Connecting Bolt	1	B7B3,B10B	
11- 9	9301-3-0600	ハンドル連結ナット Nut, Steering Handle Connecting	1		
11-10	301-63021-0	ハンドル緩衝ゴム B Damper Rubber B, Steering Handle	1	B7B3,B10B	
11-11	301-63023-0	ハンドル縮付問座 Collar, Steering Handle	2	B7B3,B10B	
11-12	9401-3-0800	ハンドル A 用平座金 Plain Washer, Steering Handle A	2	B7B3,B10B	
11-13	9413-3-0800	ハンドル A 用バネ座金 Spring Washer, Steering Handle A	2	B7B3,B10B	
11-14	9101-3-0845	ハンドル A 取付ボルト Bolt, Steering Handle A	2	B7B3,B10B	
11-15	301-63611-0	シングルレバー Throttle Lever	1	B7B3	
11-16	301-63600-0	スロットルボーン式 Throttle Wire	1	B7B3	
11-17	332-72001-0	スペアホルダー Spare Holder	1	全機種 All Models	

燃料タンクおよびカバー関係  
Fig. 12 FUEL TANK, MOTOR COVER

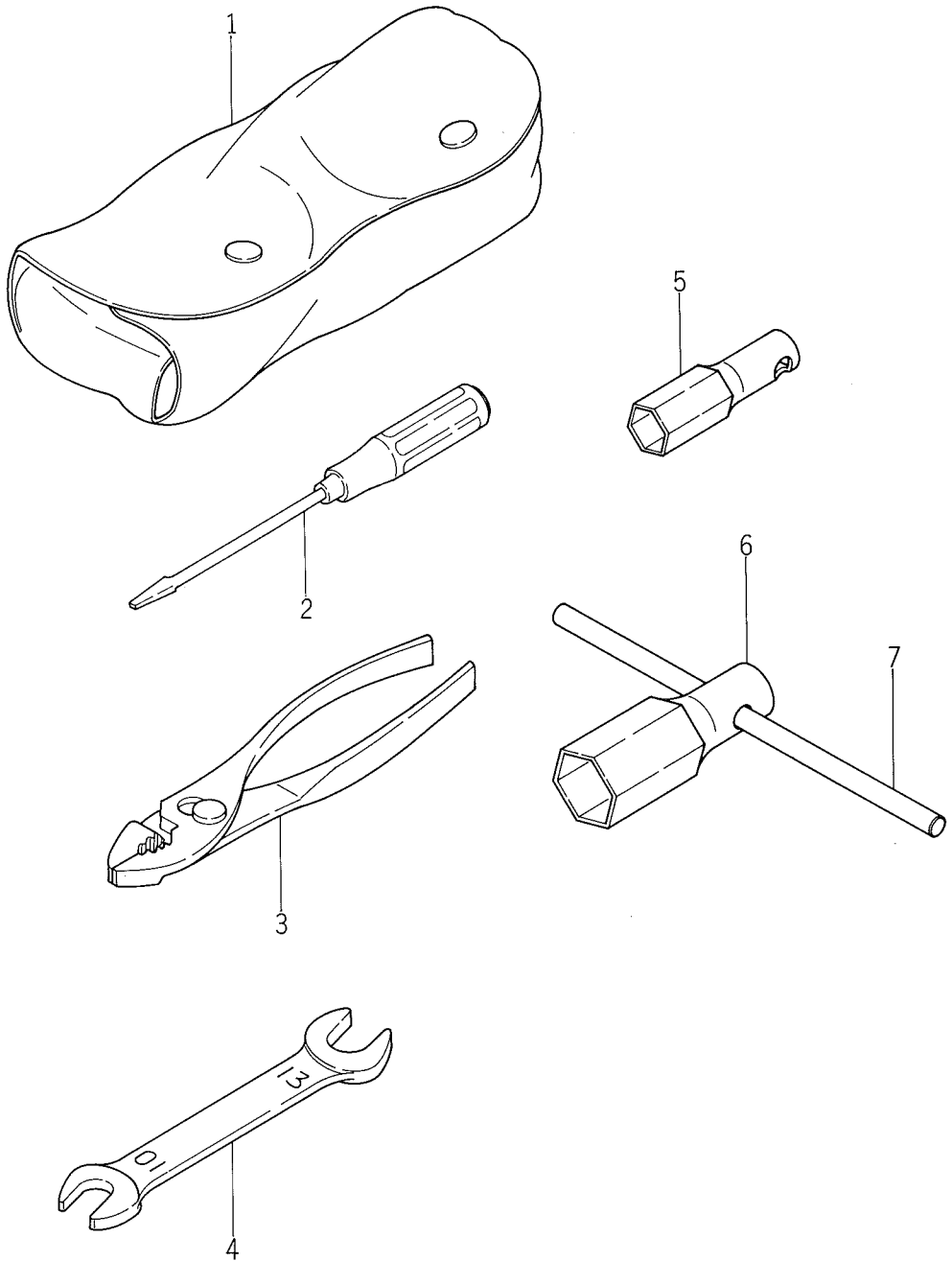


見出番号 Ref. No.	部 品 番 号 Part No.	部 品 名 Part Name	個数 Q'ty	備 考 Remarks Interchangeability	価 格 Unit Price
12- 1	301-70010-0	燃料タンク一式 Fuel Tank Ass'y	1	B7B3	
12- 2	301-70012-0	タンクキャップストレーナ .Strainer, Tank Cap	1	B7B3	
12- 3	301-70020-0	タンクキャップ一式 .Fuel Tank Cap Ass'y	1	B7B3	
12- 4	301-70021-0	タンクキャップパッキン ..Gasker, Fuel Tank Cap	1	B7B3	
12- 5	301-70023-0	通 気 弁 ..Air Vent	1	B7B3	
12- 6	301-70024-0	通気弁用パッキン ..Gasker, Air Vent	1	B7B3,B10B,B13A	
12- 7	301-70028-0	タンクキャップ用板バネ ..Plate Spring, Fuel Tank Cap	1	B7B3	
12- 8	9413-1-0400	タンクキャップ用板バネ用バネ座金 ..Spring Washer, Fuel Tank Cap	2	B7B3	
12- 9	9215-1-0406	タンクキャップ用板バネ締付ネジ ..Screw, Fuel Tank Cap Plate Spring	2	B7B3	
12-10	301-70025-0	通気弁用コイルバネ ..Coil Spring, Air Vent	1	B7B3,B10B,B13A	
12-11	301-70026-0	通気弁用座板 ..Washer, Air Vent	1	B7B3,B10B,B13A	
12-12	9515-3-1610	通気弁用割ピン ..Cotter Pin, Air Vent	1	全 機 種 All Models	
12-13	301-70029-0	タンクキャップロープ ..Rope, Fuel Tank Cap	1	B7B3	
12-14	301-70011-0	給油コック .Fuel Cock	1	B7B3	
12-15	301-67545-0	ト ー ハ ツ マ ー ク .Label, Fuel Tank	1	B7B3	
12-16	301-70014-0	送 油 管 Fuel Pipe	1	B7B3	
12-17	301-70040-0	燃料タンク台一式 Fuel Tank Stand Ass'y	1	B7B3	
12-18	301-70042-0	燃料タンク台シート Seat, Fuel Tank Stand	1	B7B3	
12-19	9413-3-0600	燃料タンク取付用バネ座金 Spring Washer, Fuel Tank	4	B7B3	
12-20	9101-3-0630	燃料タンク取付ボルト Screw, Fuel Tank	4	B7B3	
12-21	301-01504-0	シリンダー 導風板 Wind Intake Plate, Cylinder	1		
12-22	9413-2-0600	シリンダー 導風板取付バネ座金 Spring Washer, Wind Intake Plate	2		
12-23	9101-1-0612	シリンダー 導風板取付ネジ Screw, Wind Intake Plate	2		
12-24	301-70041-0	燃料タンク台パッキン Gasker, Fuel Tank Stand	1	B7B3	
12-25	9413-2-0600	燃料タンク台取付バネ座金 Spring Washer, Fuel Tank Stand	6	B7B3	
12-26	9207-1-0616	燃料タンク台取付ボルト Bolt, Fuel Tank Stand	6	B7B3	
12-27	301-67001-0	エンジンカバー Motor Cover	1	B7B3	
12-28	301-67521-0	手 掛 Carrying Handle	1	B7B3	
12-29	9401-3-0500	手掛取付ボルト用座金 Washer, Carrying Handle Bolt	4	B7B3	
12-30	9413-3-0500	手掛取付ボルト用バネ座金 Spring Washer, Carrying Handle Bolt	4	B7B3	
12-31	9207-3-0512	手掛取付ボルト A Bolt A, Carrying Handle	3	B7B3	

見出番号 Ref. No.	部 品 番 号 Part No.	部 品 名 Part Name	個 数 Q'ty	備 考 Remarks Interchangeability	価 格 Unit Price
12-32	9207-3-0522	手掛取付ボルト B Bolt B, Carrying Handle	1	B7B3	
12-33	9401-4-0600	エンジンカバー取付用平座金 Plain Washer, Motor Cover	4	B7B3	
12-34	9101-3-0612	エンジンカバー取付ボルト Bolt, Motor Cover	4	B7B3	
12-35	301-02411-0	気化器カバー Carburetor Cover	1	B7B3	
12-36	9401-3-0500	気化器カバー取付用座金 Washer, Carburetor Cover	2		
12-37	9413-3-0500	気化器カバー取付用バネ座金 Spring Washer, Carburetor Cover	2		
12-38	9207-3-0512	気化器カバー取付ボルト Bolt, Carburetor Cover	2		
12-39	301-06934-0	ストップスイッチコネクタ-止クリップ Clip, Stop Switch Connector	1	B7B3	
12-40	9301-3-0500	ストップスイッチコネクタ-取付ナット Nut, Stop Switch Connector	1		

見出番号 Ref. No.	部 品 番 号 Part No.	部 品 名 Part Name	個 数 Q'ty	備 考 Remarks Interchangeability	価 格 Unit Price

Fig. 13 工具  
TOOL





見出番号 Ref. No.	部 品 番 号 Part No.	部 品 名 Part Name	個数 Q'ty	備 考 Remarks Interchangeability	価 格 Unit Price
13- 0-1	301-72100-0	工具一式 Tool Kit	1	B7B3	
13- 1	332-72102-0	工 具 袋 . Tool Bag	1	全 機 種 All Models	
13- 2	301-72151-0	ネ ジ 回 し ( 1 号 ) . Screw Driver (No.1)	1	全 機 種 All Models	
13- 3	332-72161-0	プ ラ イ ヤ . Plyer	1	全 機 種 All Models	
13- 4	332-72112-0	両口スパナ ( 10×13mm ) . Spanner (10×13mm)	1	全 機 種 All Models	
13- 5	301-72121-0	片口冠スパナ ( 13mm ) . Socket Wrench (13mm)	1	B7B3	
13- 6	332-72142-0	片口冠スパナ ( 21mm ) . Socket Wrench (21mm)	1	B7B3,B10B,B13A B18B,B18A2	
13- 7	332-72149-0	冠スパナ用ハンドル . Hnadle, Socket Wrench	1	全 機 種 All Models	

