



ОТКРЫТОЕ АКЦИОНЕРНОЕ ОБЩЕСТВО «МОТОР СИЧ»

КАТАЛОГ
деталей и сборочных единиц
мотора лодочного подвесного «Мотор Січ ПЛМ-40Э» («МС-40Э»)
0585100000 КДС

Срок действия до без ограничения срока действия

Настоящий документ является собственностью АО "МОТОР СИЧ" и не может быть полностью или частично воспроизведен, тиражирован и распространен без разрешения руководства АО "МОТОР СИЧ".

Каталог содержит перечень деталей и сборочных единиц моторов лодочных подвесных «Мотор Січ ПЛМ-40Э» с иллюстрациями, отображающими расположение деталей и сборочных единиц в изделии и данные об их количестве в изделии. Каталог предназначен для заказа (покупки) деталей и сборочных единиц при ремонте и замене узлов и деталей подвесных лодочных моторов.

Каталог составлен по состоянию производства деталей на 01.01.2008 г.

Поиск необходимых деталей и узлов мотора лодочного подвесного «Мотор Січ ПЛМ-40Э» упрощается благодаря приведенным иллюстрациям и перечням сборочных единиц и деталей:

- Рисунок 1.1 - Румпель на моторы лодочные подвесные «Мотор Січ ПЛМ-40Э»;
- Рисунок 1.2 - Колпак, корпус замка мотора лодочного подвесного «Мотор Січ ПЛМ-40Э»;
- Рисунок 1.3 - Редуктор мотора лодочного подвесного «Мотор Січ ПЛМ-40Э»;
- Рисунок 1.4 - Винт гребной «Мотор Січ ВГП 3х260х330»;
Винт гребной «Мотор Січ ВГП 3х260х305»;
Винт гребной «Мотор Січ ВГП 3х268х287»;
Винт гребной «Мотор Січ ВГП 3х260х356»;
- Рисунок 1.5 - Подвеска мотора лодочного подвесного «Мотор Січ ПЛМ-40Э»;
- Рисунок 1.6 - Дейдвуд мотора лодочного подвесного «Мотор Січ ПЛМ-40Э»;
- Рисунок 1.7 - Бензопровод;
- Рисунок 1.8 - Общая сборка мотора лодочного подвесного «Мотор Січ ПЛМ-40Э»

и алфавитному указателю, приведенному в таблице 2.1.

Поиск необходимых деталей и узлов двигателя упрощается благодаря приведенным иллюстрациям и перечням сборочных единиц и деталей:

- Рисунок 3.1 - Вал коленчатый двигателя;
- Рисунок 3.2 - 0584906040 Клапан двигателя;
- Рисунок 3.3 - Цилиндро-поршневая группа двигателя;
- Рисунок 3.4 - Стартер двигателя;
- Рисунок 3.5 - 0584906070 Топливный насос двигателя;
- Рисунок 3.6 - Коллектор выхлопной;
- Рисунок 3.7 - Картер и система питания двигателя;
- Рисунок 3.8 - Остов двигателя;
- Рисунок 3.9 - Электрооборудование двигателя

и алфавитному указателю, приведенному в таблице 4.1.

СОДЕРЖАНИЕ

1 Иллюстрации и перечень сборочных единиц и деталей мотора лодочного подвесного «Мотор Січ ПЛМ-40Э»	4
2 Алфавитный указатель мотора лодочного подвесного «Мотор Січ ПЛМ-40Э»	36
3 Иллюстрации и перечень сборочных единиц и деталей двигателя	51
4 Алфавитный указатель двигателя	75
5 Условия взаимозаменяемости деталей и сборочных единиц	82
Приложение А Ссылочные нормативные документы	83

1 ИЛЛЮСТРАЦИИ И ПЕРЕЧЕНЬ СБОРОЧНЫХ ЕДИНИЦ И ДЕТАЛЕЙ
МОТОРА ЛОДОЧНОГО ПОДВЕСНОГО «МОТОР СІЧ ПЛМ-40Э»

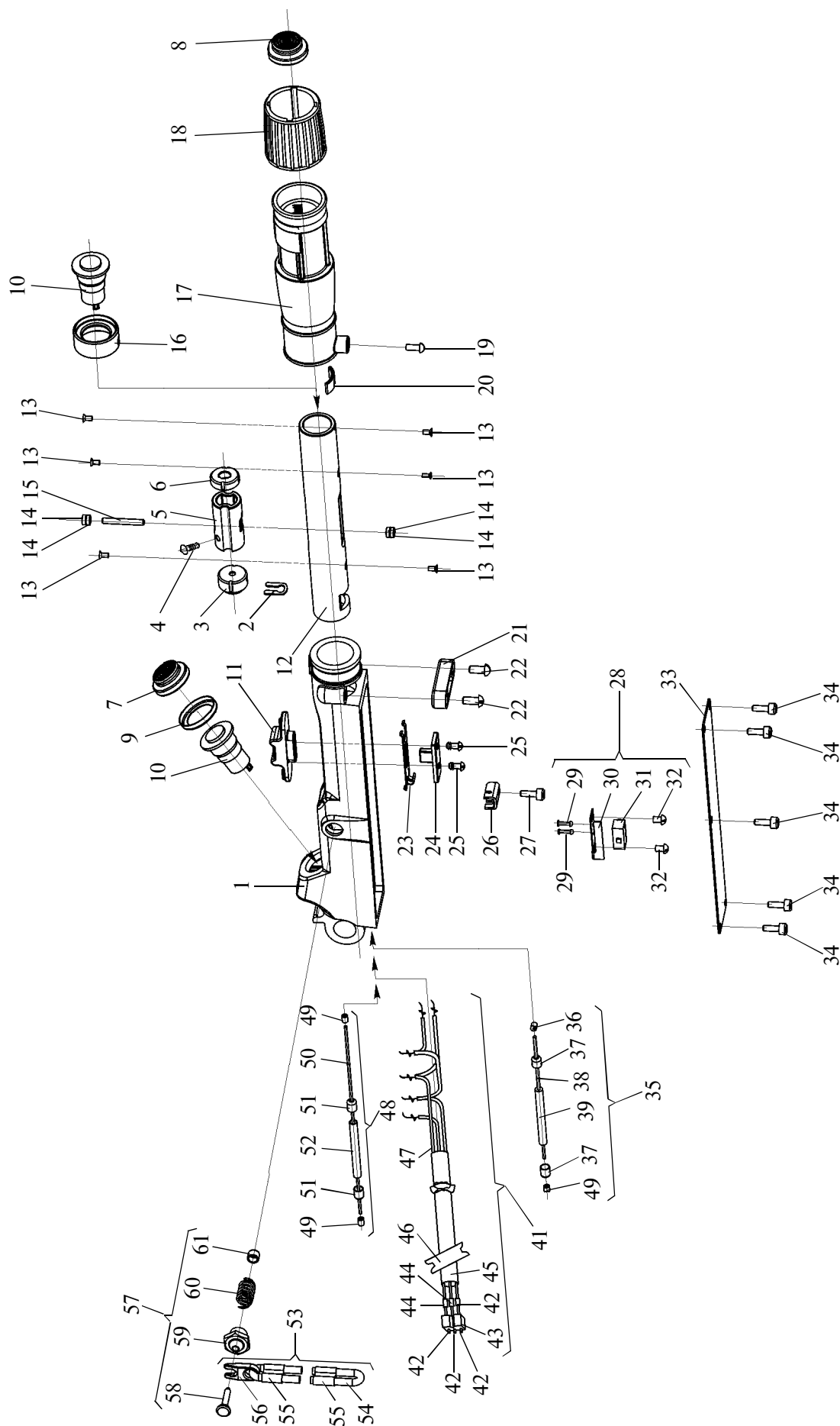


Рисунок 1.1 - Румпель на моторы лодочные подвесные «Мотор Січ ПЛМ-40Э»

Таблица 1.1- Румпель на моторы лодочные подвесные «Мотор Січ ПЛМ-40Э»

№ поз. на рис.	Обозначения и дата применения		Наименование	Количество	
	Детали или сб.единицы	Детали или сб.единицы в упаковке		на сб.единицу	в упаковке
1	0585101613		Корпус	1	
2	0585101622		Фиксатор	1	
3	0585101611		Втулка	1	
4	0585101608		Фиксатор	1	
5	0585101605		Ползун	1	
6	0585101609		Втулка	1	
7	0585101601-01		Наконечник	1	
8	0585101601		Наконечник	1	
9	0585101624		Стакан	1	
10	0878601460-99		Кнопка К-1-2	2	
11	0585101615		Переключатель	1	
12	0585101621		Труба	1	
13	0817475604		Винт В.М3-6gx6.58.016 ГОСТ 17475	6	
14	0585101607		Ролик	4	
15	0585101625		Штифт	1	
16	0585101602		Втулка	1	
17	0585101603		Ручка	1	
18	0585101604		Оболочка	1	
19	0580900015-02		Винт	1	
20	0585101612		Сегмент	1	

Продолжение таблицы 1.1

№ поз. на рис.	Обозначения и дата применения		Наименование	Количество	
	Детали или сб.единицы	Детали или сб.единицы в упаковке		на сб. единицу	в упаковке
21	0585101614		Планка	1	
22	0817473663		Винт В.М5-6gx12.58.05 ГОСТ 17473	2	
23	0585101616		Пружина	1	
24	0585101617		Прижим	1	
25	0580900015-03		Винт	2	
26	0585101618		Скоба	1	
27	0831529248		Винт 4-8-Кд-ОСТ 1 31529	1	
28	0585101660		Переключатель	1	
29	0810299112		• Заклепка 2x10.37 ГОСТ 10299	2	
30	0585101661		• Кронштейн	1	
31	0875718125-99		• Микропереключатель ПМ-24-2 ТУ 0100.360.003	1	
32	0831528237		• Винт 4-5-Кд-ОСТ 1 31 528	2	
33	0585101619		Крышка	1	
34	0580900014		Винт	5	
35	0585101640		Трос пускового устройства	1	
36	0585101641		• Наконечник	1	
37	0581913052		• Колпачок	2	
38	0585101642		• Трос Канат 1,8-Г-1-С-Н-160 ГОСТ 3062 L=793±1мм	1	

Продолжение таблицы 1.1

№ поз. на рис.	Обозначения и дата применения		Наименование	Количество	
	Детали или сб.единицы	Детали или сб.единицы в упаковке		на сб.единицу	в упаковке
39	0585101643		• Оболочка троса ОТП Ø5,4 ТУ 22-3206-75 L=709±1мм	1	
41	0585101670		Жгут проводов управления		
42	09001902554-99		• Штырь 2,8 AMP 160743-4	3	
43	0909011516-99		• Колодка штыревая 4 ^х контактная AMP 626057-0	1	
44	0584912011		• Бирка Трубка «Радпласт Т-2-6/3» Сорт I ТУ 6-19-299-86 L=25±2мм	3	
45	0652308161-99		• Трубка ТВ-40М, 6, неокрашенная ТУ 2247-394-05761784-93 L=250±5мм	0,003 кг	
46	0585105008		• Уплотнитель тросов	1	
47	0932115140-99		• Провод НВ-4-0,5 ГОСТ 17515	2 м	
	0932121075-99		• Провод НВ-30,75 ГОСТ 17515	2 м	
48	0585101630		Трос газа	1	
49	0585101631		• Наконечник	3	

Окончание таблицы 1.1

№ поз. на рис.	Обозначения и дата применения		Наименование	Количество	
	Детали или сб.единицы	Детали или сб.единицы в упаковке		на сб. единицу	в упаковке
50	0585101632		• Трос Канат 1,8-Г-1-С-Н-160 ГОСТ 3062 L=1281±1,3мм	1	
51	0581913052		• Колпачок	2	
52	0585101633		• Оболочка троса ОТП Ø5,4 ТУ 22-3206 L=1179±1,3мм	1	
53	0585101620		Шнур	0,9 м	
54	0634128004-99		• Шнур капроновый шестнадцатипрядный жесткий Ø4, сердечник из пяти тонких карбок сорт 1 ТУ 15-08-333		
55	0585101626		• Скоба	2	
56	0585101623		• Скоба	1	
57	0585101650		Механизм аварийной остановки	1	
58	0585101653		• Толкатель	1	
59	0585101651		• Корпус	1	
60	0585101654		• Пружина	1	
61	0585101652		• Стакан	1	

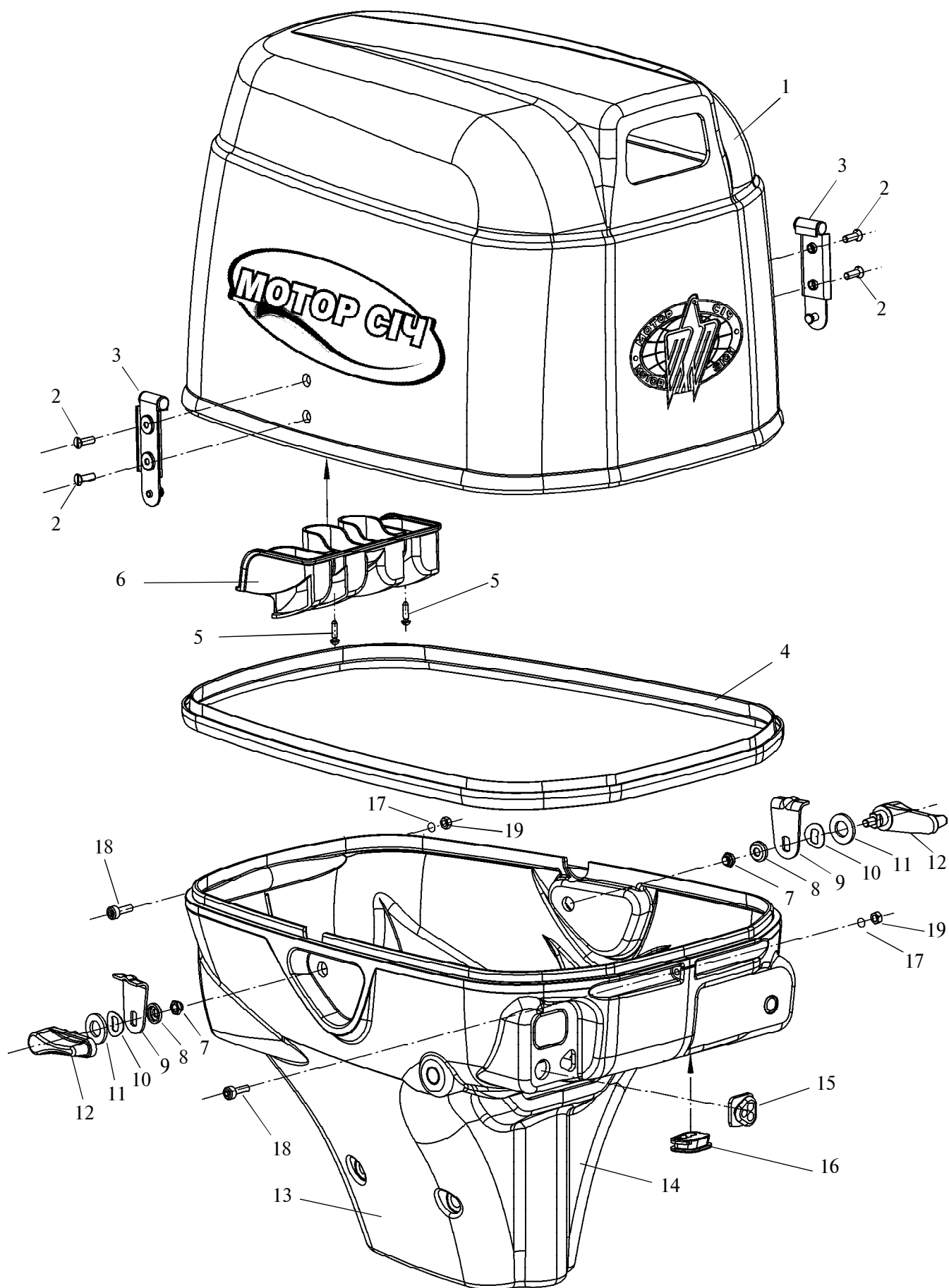


Рисунок 1.2 - Колпак, корпус замка мотора лодочного подвесного «Мотор Січ ПЛМ-40Э»

Таблица 1.2 - Колпак, корпус замка

№ поз. на рис.	Обозначения и дата применения		Наименование	Количество	
	Детали или сб.единицы	Детали или сб.единицы в упаковке		на сб. единицу	в упаковке
1	0585105506		Колпак	1	
2	0817475143		Винт В.М5-6gx14.58.019 ГОСТ 17475	4	
3	0585105510		Корпус замка	2	
4	0585105505		Уплотнение	1	
5	0580900015-03		Винт самонарезающий	2	
6	0585105504		Лабиринт	1	
7	0292501417-99		Контргайка 6P06-2(M6)DIN985	2	
8	0585105014		Втулка прижимная	2	
9	0585105012		Крючок замка	2	
10	0585105013		Шайба пружинная	2	
11	0811371165		Шайба А.12.01.019 ГОСТ 11371	2	
12	0585105010		Ручка замка	2	
13	0585105004		Поддон правый	1	
14	0585105003		Поддон левый	1	
15	0585105009		Уплотнитель жгута проводов	1	
16	0585105008		Уплотнитель тросов	1	
17	0834508605		Шайба 1-5-10-Хим.Пас.- ОСТ 1 34508	2	
18	0817473243		Винт В.М5-6gx20.58.016 ГОСТ 17473	2	
19	0292501416-99		Контргайка 6P05-2(M5)DIN985	2	

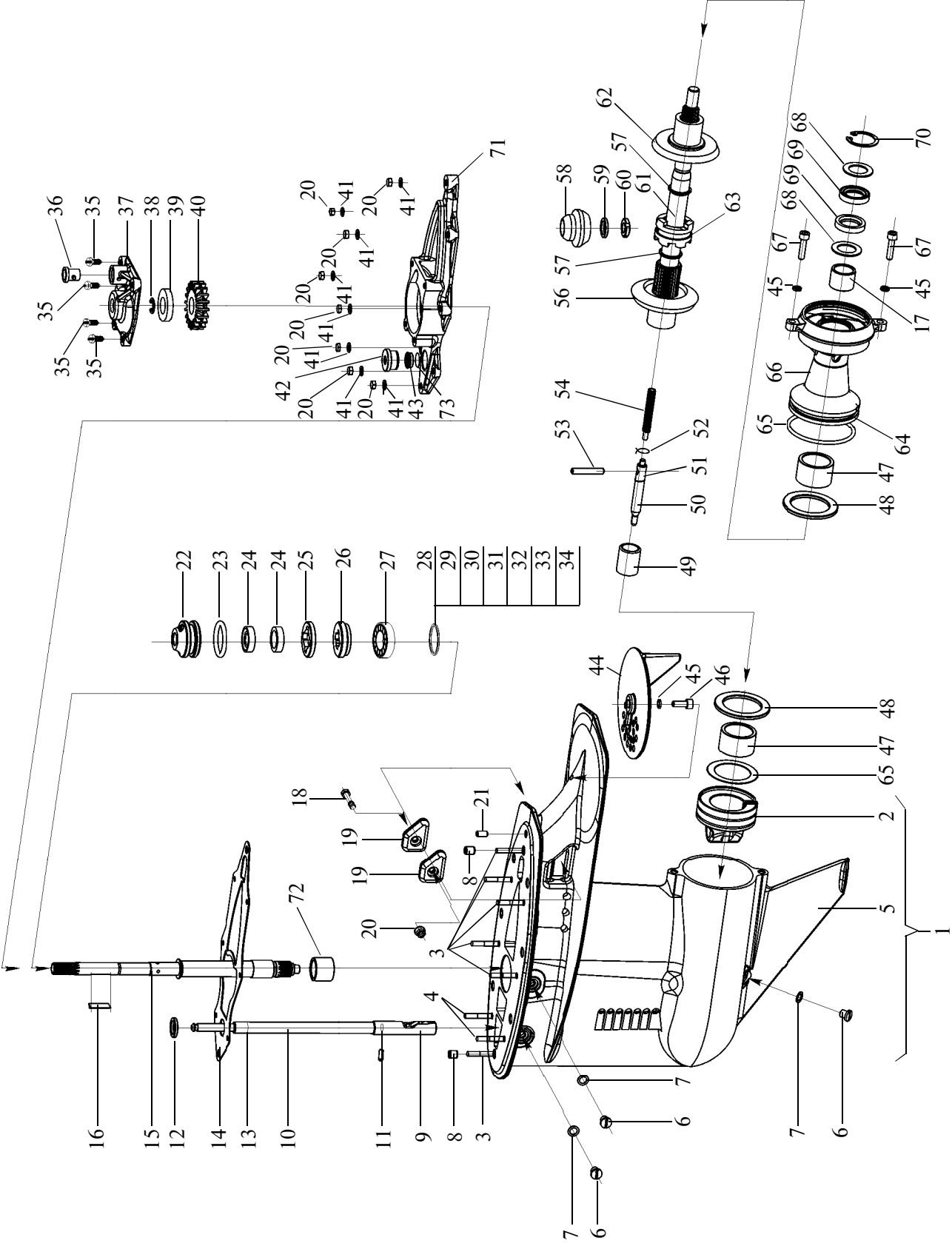


Рисунок 1.3 - Редуктор мотора лодочного подвесного «Мотор Січ ПЛМ-40Э»

Таблица 1.3 - Редуктор мотора лодочного подвесного «Мотор Січ ПЛМ-40Э»

№ поз. на рис.	Обозначения и дата применения		Наименование	Количество	
	Детали или сб.единицы	Детали или сб.единицы в упаковке		на сб. единицу	в упаковке
1	0585102310		Корпус в сборе	1	
2	0585102339		• Стакан	1	
3	0831803632		• Шпилька 5-32-Хим.Пас. ОСТ 1 31803	6	
4	0831803626		• Шпилька 5-26-Хим.Пас. ОСТ 1 31803	2	
5	0585102301		• Корпус редуктора	1	
6	0585102324		Пробка	3	
7	0800980006		Кольцо 007-010-19-2-043-А ОСТ 1 00980	3	
8	0585104022		Штифт-втулка	2	
9	0585102348		Кулачок	1	
10	0585102349		Тяга кулачка	1	
11	0585100053		Штифт	1	
12	0585100016		Кольцо стопорное	1	
13	0834520104		Шайба 4-Ц-ОСТ 1 34520	1	
14	аннулир. 0585102344		Прокладка насоса	1	
15	0585102312		Вал	1	
16	0824071010		Шпонка 3x5.13X11H2B2MФ-Ш-НГ ГОСТ 24071	1	

Продолжение таблицы 1.3

№ поз. на рис.	Обозначения и дата применения		Наименование	Количество	
	Детали или сб.единицы	Детали или сб.единицы в упаковке		на сб. единицу	в упаковке
17	0910101931-99		Подшипник 942/20 ГОСТ 4060	2	
	с 15.12.08 0910101931-99		Подшипник 942/20 ГОСТ 4060	1	
18	0580900024-01		Винт	1	
19	0585102327		Пластина антикоррозионная	2	
20	0292501416-99		Контргайка 6P05-2(H5)DIN985	9	
21	0803128193		Штифт 6m6x16 ГОСТ 3128	1	
22	0585102317		Стакан	1	
23	0818829032		Кольцо 032-040-46-2-1 ГОСТ 18829	1	
24	0707901850-99		Манжета 14x28x7 ГОСТ 8752	2	
25	0585102316		Гайка	1	
26	0585102315		Гайка	1	
27	0910101281-99		Подшипник Kooyo 7202 BDT	1	
	с 07.10.09 0910101281-99		Подшипник NSK 7202 BWG	2	
28	0585102319		Кольцо регулировочное	1	
29	0585102319-01		Кольцо регулировочное	1	
30	0585102319-02		Кольцо регулировочное	1	
31	0585102319-03		Кольцо регулировочное	1	
32	0585102319-04		Кольцо регулировочное	1	
33	0585102319-05		Кольцо регулировочное	1	
34	0585102319-06		Кольцо регулировочное	1	
35	0580900024-02		Винт	4	
36**	0585102604		Уплотнитель	1	
	с 01.12.09 0585102354				

Продолжение таблицы 1.3

№ поз. на рис.	Обозначения и дата применения		Наименование	Количество	
	Детали или сб.единицы	Детали или сб.единицы в упаковке		на сб. единицу	в упаковке
37**	0585102342 с 01.12.09 0585102352		Корпус верхний	1	
38	0810457014		Пружина 14-ОСТ 1 10457	1	
39	0810455014		Манжета 14-ОСТ 1 10455	1	
40	0585102340 с 01.12.09 0585102350		Крыльчатка	1	
41	0834508605		Шайба 1-5-10-Хим.Пас.- ОСТ 1 34508	8	
42*	0585102345 с 01.09.09 0585102355		Втулка	1	
43*	0580046204 с 01.09.09 0707902016-99		Манжета Манжета 1-16x8-1 ГОСТ 14896	1	
44	0585102323 с 01.04.10 0585102323-01		Триммер	1	
45	0806402083		Шайба 6 65Г 029 ГОСТ 6402	3	
46	0811738128		Винт М6-6gx16.88.019 ГОСТ 11738	1	
47	0910101932-99		Подшипник 942/30 ГОСТ 4060	2	
48	0910401502-99		Ролики игольчатые АХК 4060 (SKF)	2	
49	0585102322		Втулка	1	
50	0585102347		Толкатель	1	
51	0585102346		Переходник	1	
52	0585102167		Пружина	1	
53	0803128036		Штифт 6x36 ГОСТ 3128	1	
54	0585102334		Пружина	1	

Окончание таблицы 1.3

№ поз. на рис.	Обозначения и дата применения		Наименование	Количество	
	Детали или сб.единицы	Детали или сб.единицы в упаковке		на сб. единицу	в упаковке
56	0585102304		Шестерня переднего хода	1	
57	0585102165		Кольцо регулировочное	2	
58	0585102313		Шестерня ведущая	1	
59	0585102318		Кольцо	1	
60	0585102314		Гайка	1	
61	0585102302		Вал	1	
62	0585102305		Шестерня заднего хода	1	
63	0585102303		Муфта	1	
64	0800980095		Кольцо 069-075-36-2-043-A-ОСТ 1 00980	1	
65	0910101971-99		Кольцо GS81108 (SKF)	2	
66	0585102308		Стакан	1	
67	0811738132		Винт М6-6gx25.58.019 ГОСТ 11738	2	
68	0585102333		Шайба	2	
69	0707901564-99		Манжета 20x32x7	2	
70	0810790231		Кольцо 32-1,2-1 ОСТ 1 10790	1	
71	с 01.12.09 0585102343 0585102353		Корпус нижний	1	
72	с 15.12.08 0919015353-99		Подшипник NK 20/20 (Timken/SKF)	1	
73*	с 01.09.09 0810790215		Кольцо 16-1,0-1 ОСТ 1 10790	1	
<p>* - Втулка 0585102345 с манжетой 0580046204 взаимозаменяемая с втулкой 0585102355 с манжетой 0707902016-99 и кольцом 0810790215.</p> <p>** - Корпус верхний 0585102342 с уплотнителем 0585102354 взаимозаменяемый с корпусом верхним 0585102352 с уплотнителем 0585102354.</p>					

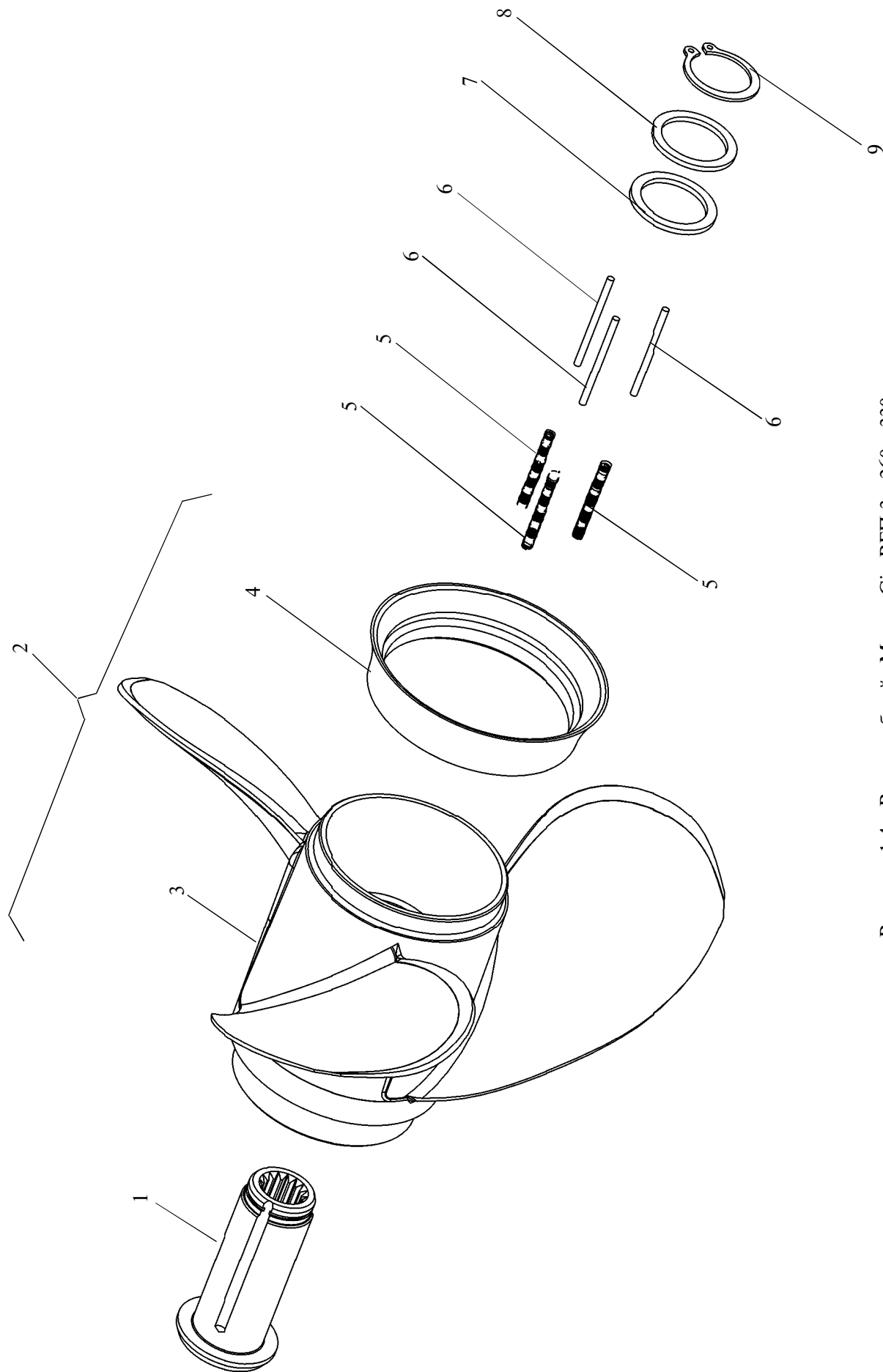


Рисунок 1.4 - Винт гребной «Мотор Січ ВГП 3 x 260 x 330»,
винт гребной «Мотор Січ ВГП 3 x 260 x 305»,
винт гребной «Мотор Січ ВГП 3 x 268 x 287»,
винт гребной «Мотор Січ ВГП 3 x 260 x356»

Таблица 1.4.1 - Винт гребной «Мотор Січ ВГП 3 х 260 х 330»

№ поз. на рис.	Обозначения и дата применения		Наименование	Количество	
	Детали или сб.единицы	Детали или сб.единицы в упаковке		на сб.единицу	в упаковке
1	0585104301		Втулка шлицевая	1	
2	0585104310		Корпус винта гребного в сборе	1	
3	0585104311		• Корпус винта гребного алюминиевый сплав AK12M2 ДСТУ 2839	1	
4	0585104312		• Обечайка	1	
5	0585104302		Демпфер	3	
6	0585104303		Стержень	3	
7	0800980059		Кольцо 028-032-25-2-043-А ОСТ 1 00980	1	
8	0585104304		Шайба	1	
9	0585104305		Кольцо	1	

Таблица 1.4.2 - Винт гребной «Мотор Січ ВГП 3 х 260 х 305»

№ поз. на рис.	Обозначения и дата применения		Наименование	Количество	
	Детали или сб.единицы	Детали или сб.единицы в упаковке		на сб. единицу	в упаковке
1	0585104301		Втулка шлицевая	1	
2	0585104310-01		Корпус винта гребного в сборе	1	
3	0585104311-01		• Корпус винта гребного алюминиевый сплав AK12M2 ДСТУ 2839	1	
4	0585104312		• Обечайка	1	
5	0585104302		Демпфер	3	
6	0585104303		Стержень	3	
7	0800980059		Кольцо 028-032-25-2-043-А ОСТ 1 00980	1	
8	0585104304		Шайба	1	
9	0585104305		Кольцо	1	

Таблица 1.4.3 - Винт гребной «Мотор Січ ВГП 3 х 268 х 287»

№ поз. на рис.	Обозначения и дата применения		Наименование	Количество	
	Детали или сб.единицы	Детали или сб.единицы в упаковке		на сб.единицу	в упаковке
1	0585104301		Втулка шлицевая	1	
2	0585104310-02		Корпус винта гребного в сборе	1	
3	0585104311-02		• Корпус винта гребного алюминиевый сплав AK12M2 ДСТУ 2839	1	
4	0585104312		• Обечайка	1	
5	0585104302		Демпфер	3	
6	0585104303		Стержень	3	
7	0800980059		Кольцо 028-032-25-2-043-А ОСТ 1 00980	1	
8	0585104304		Шайба	1	
9	0585104305		Кольцо	1	

Таблица 1.4.4 - Винт гребной «Мотор Січ ВГП 3 х 260 х 356»

№ поз. на рис.	Обозначения и дата применения		Наименование	Количество	
	Детали или сб.единицы	Детали или сб.единицы в упаковке		на сб. единицу	в упаковке
1	0585104301		Втулка шлицевая	1	
2	0585104310-03		Корпус винта гребного в сборе	1	
3	0585104311-03		• Корпус винта гребного алюминиевый сплав AK12M2 ДСТУ 2839	1	
4	0585104312		• Обечайка	1	
5	0585104302		Демпфер	3	
6	0585104303		Стержень	3	
7	0800980059		Кольцо 028-032-25-2-043-А ОСТ 1 00980	1	
8	0585104304		Шайба	1	
9	0585104305		Кольцо	1	

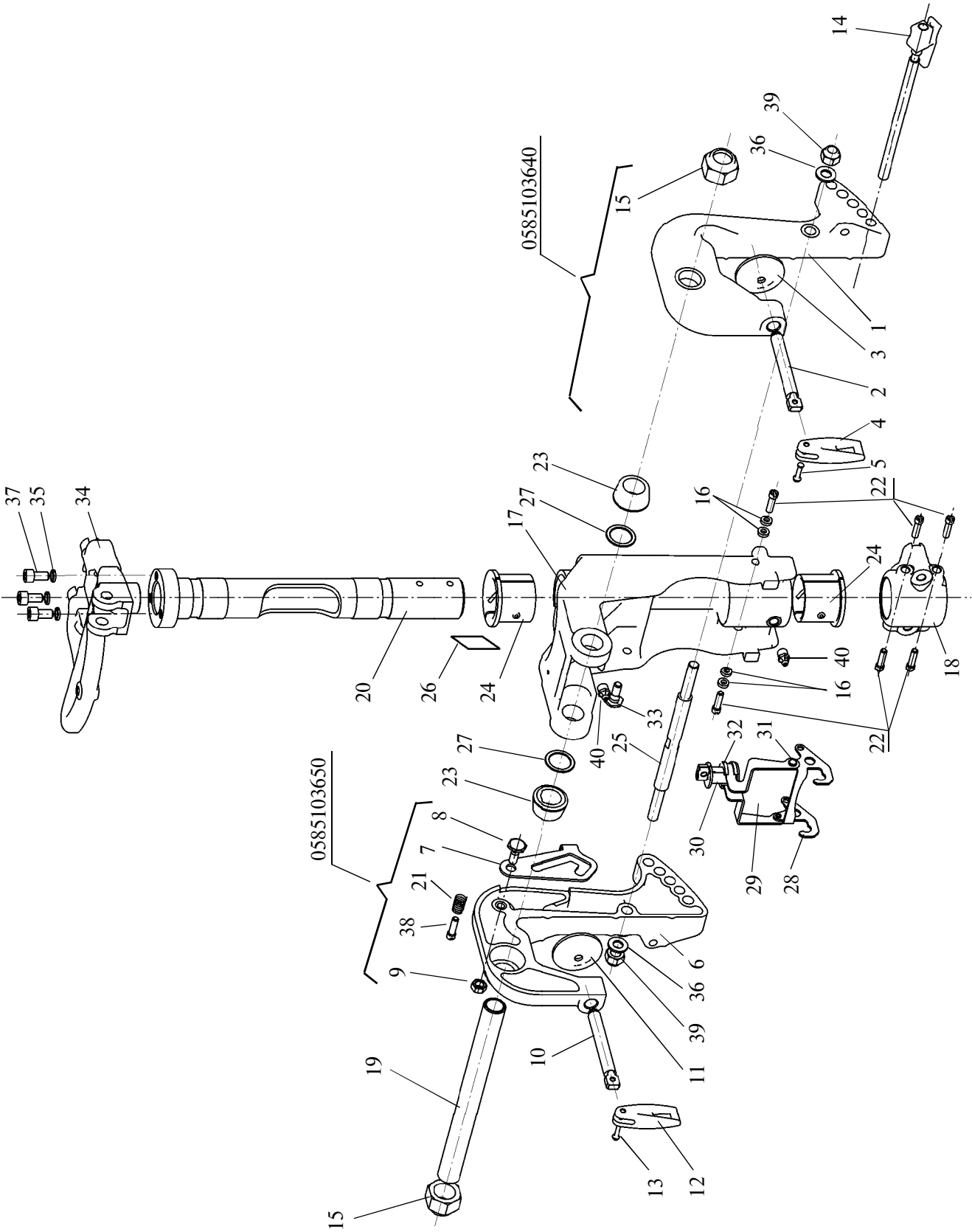


Рисунок 1.5 – Подвеска мотора лодочного подвесного «Мотор Січ ПЛМ-40Э»

Таблица 1.5 - Подвеска мотора лодочного подвесного «Мотор Січ ПЛМ-40Э»

№ поз. на рис.	Обозначения и дата применения		Наименование	Количество	
	Детали или сб.единицы	Детали или сб.единицы в упаковке		на сб.единицу	в упаковке
	0585103640		Струбцина левая		
1	0585103641		• Струбцина	1	
2	0585103655		• Винт	2	
3	0582103009		• Шайба	2	
4	0585103652		• Ручка	2	
5	0810299185		• Заклепка 4x20.016 ГОСТ 10299	2	
	0585103650		Струбцина правая		
6	0585103651		• Струбцина	1	
7	0585103653		• Пластина	1	
8	0585103654		• Болт	1	
9	0805915198		• Гайка М8-6Н.5.029 ГОСТ 5915	1	
10	0585103655		• Винт	2	
11	0582103009		• Шайба	2	
12	0585103652		• Ручка	2	
13	0810299185		• Заклепка 4x20.016 ГОСТ 10299	2	
14	0585103680		Ограничитель	1	

Продолжение таблицы 1.5

№ поз. на рис.	Обозначения и дата применения		Наименование	Количество	
	Детали или сб.единицы	Детали или сб.единицы в упаковке		на сб.единицу	в упаковке
15	0292501425-99		Контргайка 6P2215010-2(M22x1,5)DIN985	2	
16	0201259003		Шайба уплотнительная	2	
17	0585103601		Кронштейн подвески	1	
18	0585103602		Кронштейн нижний	1	
19	0585103603		Труба опорная	1	
20	0585103604		Ось	1	
21	0585103606		Пружина	1	
22	0585103608		Винт	6	
23	0585103609		Втулка	2	
24	0585103611		Втулка	4	
25	0585103613		Шпилька	1	
26	0585103614		Сектор обжимной	1	
27	0585103615		Шайба	2	
28	0585103617		Зацеп	1	
29	0585103618		Коромысло	1	
30	0585103616		Барабан	1	
31	0585103621		Ось	2	
32	0585103622		Втулка	1	
33	0585103654		Болт	1	

Окончание таблицы 1.5

№ поз. на рис.	Обозначения и дата применения		Наименование	Количество	
	Детали или сб.единицы	Детали или сб.единицы в упаковке		на сб. единицу	в упаковке
34	0585104001		Кронштейн-рукоятка передняя	1	
35	0806402516		Шайба 8 65Г 016 ГОСТ 6402	3	
36	0811371551		Шайба А.10.02.05 ГОСТ 11371	2	
37	0811738141		Винт М8-6gx16.88.019 ГОСТ 11738	3	
38	0817473284		Винт В.М8-6gx20.58.019 ГОСТ 17473	1	
39	0292501419-99		Контргайка 6P10-2(M10) DIN985	2	
40	0379919008-99		Масленка 1.2.Ц6 ГОСТ 19853	2	

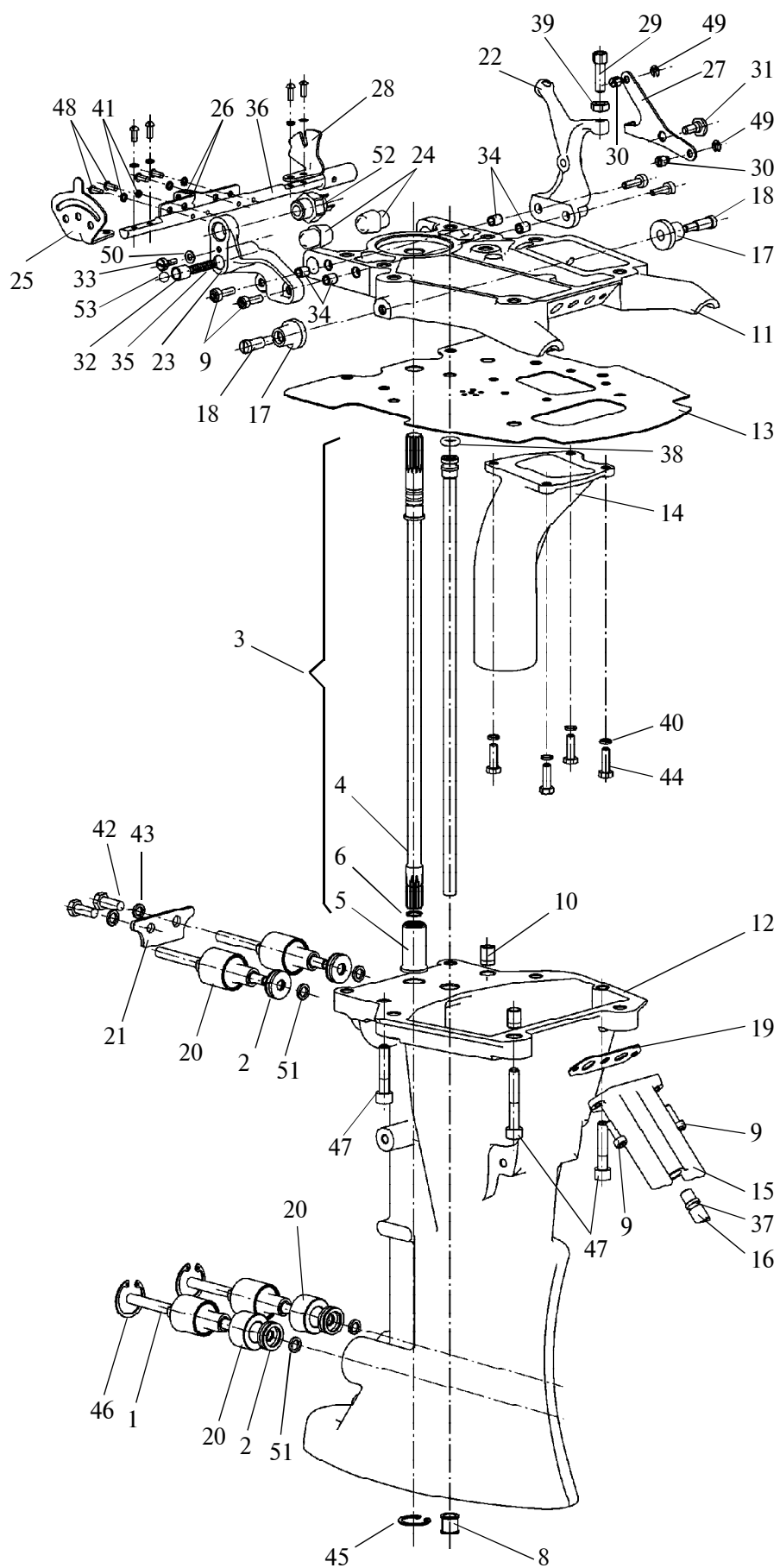


Рисунок 1.6 - Дейдвуд мотора лодочного подвесного «Мотор Січ ПЛМ-40Э»

Таблица 1.6 - Дейдвуд мотора лодочного подвесного «Мотор Січ ПЛМ-40Э»

№ поз. на рис.	Обозначения и дата применения		Наименование	Количество	
	Детали или сб.единицы	Детали или сб.единицы в упаковке		на сб. единицу	в упаковке
1	0585102430		Амортизатор	4	
2	0585102440		Буфер	4	
3	0585102500		Вал торсионный	1	
4	0585102501		Вал	1	
5	0585102502		· Втулка	1	
6	0585102503		· Кольцо	1	
7	0585102620		· Трубопровод верхний	1	
8	0250808045		Втулка резиновая	1	
9	0580900024-02		Винт	6	
10	0584902015		Втулка центрирующая	2	
11	0585100018		Переходник	1	
12	0585100019		Дейдвуд	1	
13	0585100026		Прокладка дейдвуда	1	
14	0585100029		Коллектор настроенного выхлопа	1	
15	0585100033		Коллектор	1	
16	0585100034		Штуцер	1	
17	0585100035		Втулка опорная	2	
18	0585100036		Ось втулки	2	
19	0585100037		Прокладка коллектора	1	
20	0585100041		Втулка амортизатора	2	

Продолжение таблицы 1.6

№ поз. на рис.	Обозначения и дата применения		Наименование	Количество	
	Детали или сб.единицы	Детали или сб.единицы в упаковке		на сб.единицу	в упаковке
21	0585100042		Прижим	1	
22	0585104002		Кронштейн	1	
23	0585104003		Кронштейн	1	
24	0585104004		Втулка сцепления	2	
25	0585104006		Фиксатор	1	
26	0585104007		Рычаг сцепления	2	
27	0585104008		Рычаг ограничителя	1	
28	0585104009		Ограничитель	1	
29	0585104013		Винт регулировочный	1	
30	0585104014		Ось троса	2	
31	0585104015		Винт ограничителя	1	
32	0585104017		Втулка шарика	1	
33	0585104021		Винт фиксатора	1	
34	0585104022		Штифт-втулка	4	
35	0585104023		Пружина фиксатора	1	
36	0585104032		Ось сцепления	1	
37	0800980033		Кольцо 008-012-25-2-043-А-ОСТ1 00980	1	
38	0800980180		Кольцо 010-014-25-2-043-А-ОСТ1 00980	1	
39	0805916188		Гайка М8-6Н.5.016 ГОСТ 5916	1	

Окончание таблицы 1.6

№ поз. на рис.	Обозначения и дата применения		Наименование	Количество	
	Детали или сб.единицы	Детали или сб.единицы в упаковке		на сб. единицу	в упаковке
40	0806402083		Шайба 6 65Г 029 ГОСТ 6402	4	
41	0806402105		Шайба 4 65Г 016 ГОСТ 6402	8	
42	0806402516		Шайба 8 65Г 029 ГОСТ 6402	5	
43	0807798032		Болт М8-6gx20.21.12Х18Н10Т ГОСТ 7798	2	
44	0807798554		Болт М6-6gx20.21.12Х18Н10Т ГОСТ 7798	4	
45	0810790224		Кольцо 24-1,2-2-ОСТ 1 10790	1	
46	0810790229		Кольцо 30-1,2-1-ОСТ 1 10790	2	
47	0811738148		Винт М8-6gx40.88.029 ГОСТ 11738	3	
48	0817473231		Винт В.М4-6gx10.58.016 ГОСТ 17473	8	
49	0834520103		Шайба 3-Ц-ОСТ 1 34520	2	
50	0811371128		Шайба А5.02.016 ГОСТ 11371	1	
51	0292501418-99		Контргайка 6Р08-2(М8)DIN985	4	
52	0900404048-99		Выключатель ВК 418 S=22*	1	
53	0919561910-99		Шарик 8 ГОСТ 3722	1	

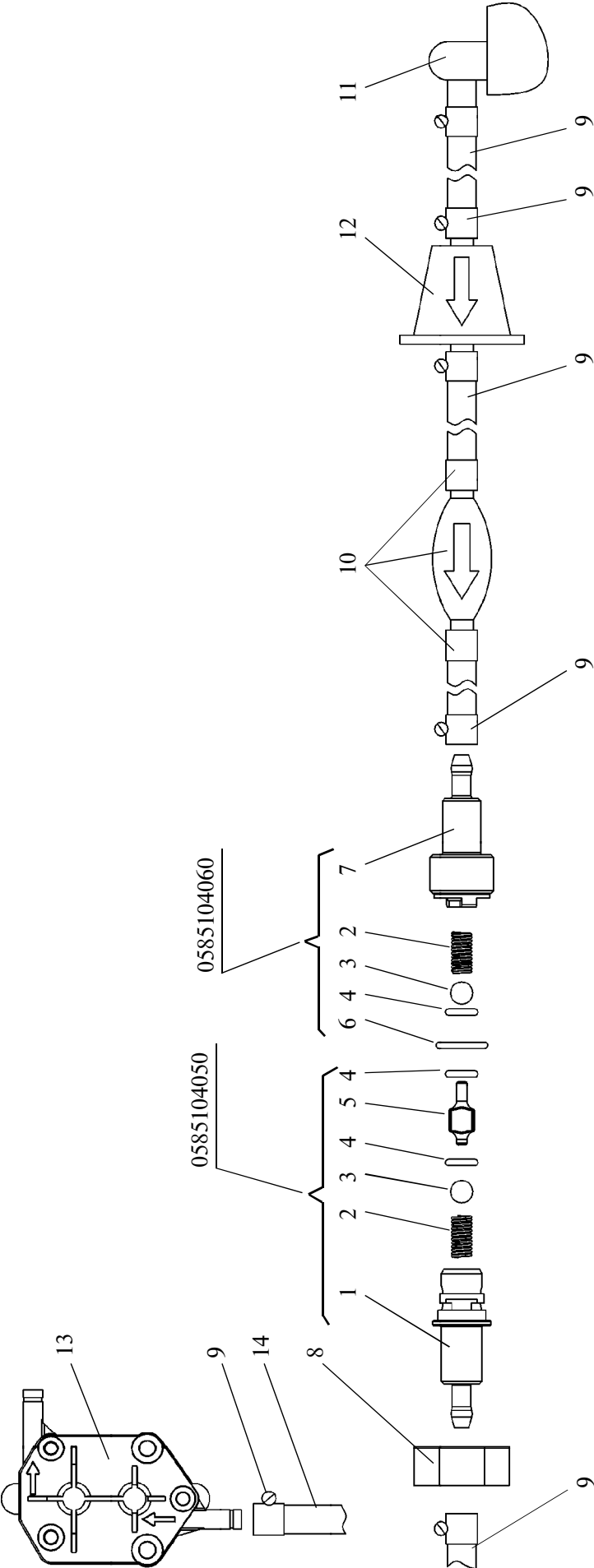


Рисунок 1.7 - Бензопровод

Таблица 1.7 - Бензопровод

№ поз. на рис.	Обозначения и дата применения		Наименование	Количество	
	Детали или сб.единицы	Детали или сб.единицы в упаковке		на сб. единицу	в упаковке
1	0585104050		Коннектор двигателя	1	
	0585100001		• Коннектор двигателя	1	
	0813553006		• Пружина 6-1-1-1-30-ОСТ 1 13553	2	
3	0910301700-99		• Шарик 8.731-40 ГОСТ 3722	2	
4	0800980033		• Кольцо 008-012-25-2-043-А-ОСТ 1 00980	3	
5	0585100003		• Шток	1	
6	0585104060		Коннектор бензобака	1	
	0800980047		• Кольцо 016-020-25-2-043-А-ОСТ 1 00980	1	
	0813553006		• Пружина 6-1-1-1-30-ОСТ 1 13553	2	
3	0910301700-99		• Шарик 8.731-40 ГОСТ 3722	2	
4	0800980033		• Кольцо 008-012-25-2-043-А-ОСТ 1 00980	3	
7	0585100002		• Коннектор бензобака	1	
8	0292501421-99		Контргайка 6P16-2(M16)DIN985	1	
9	0329901369-99		Хомут NORMA 8-16 (TORRO) DIN3017	8	

Окончание таблицы 1.7

№ поз. на рис.	Обозначения и дата применения		Наименование	Количество	
	Детали или сб.единицы	Детали или сб.единицы в упаковке		на сб.единицу	в упаковке
10	0909012104-99		Топливный шланг с грушей ТУ2725	1	
11	0909012105-99		Бензобак SE 2011	1	
12	0909012106-99		Фильтр топливный GB-206	1	
13	0584906070		Насос топливный	1	
14	0585100008		Рукав 6x14x1,6 ГОСТ 10362 L=350 мм	1	

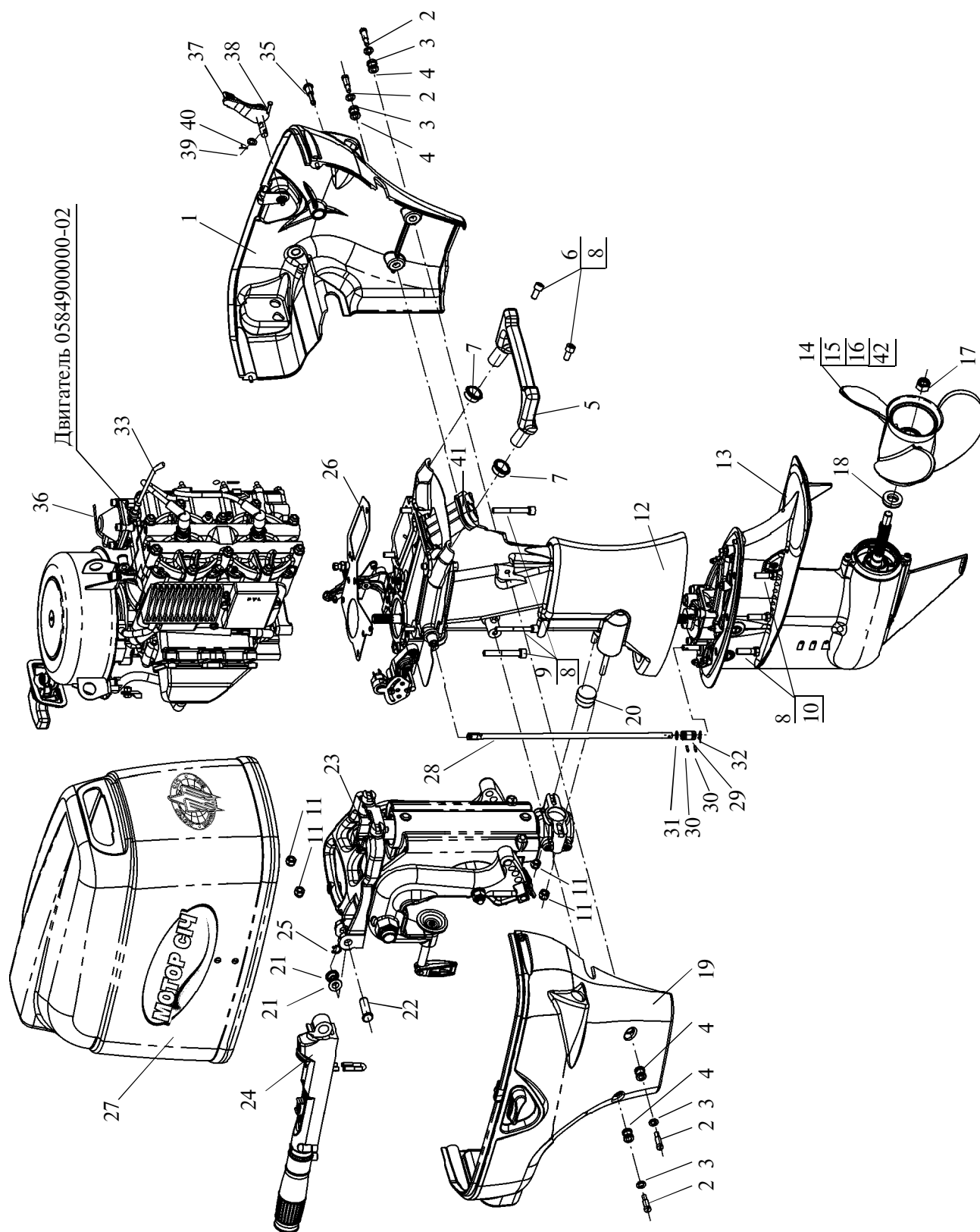


Рисунок 1.8 - Общая сборка мотора лодочного подвесного «Мотор Січ ПЛМ-40Э»

Таблица 1.8 - Общая сборка мотора лодочного подвесного «Мотор Січ ПЛМ-40Э»

№ поз. на рис.	Обозначения и дата применения		Наименование	Количество	
	Детали или сб.единицы	Детали или сб.единицы в упаковке		на сб. единицу	в упаковке
1	0585105004		Поддон правый	1	
2	0585100036		Ось втулки	4	
3	0834508842		Шайба 1,5-8-14-Хим.Пас.- ОСТ 134508	4	
4	0585100013		Втулка уплотнительная	4	
5	0585100032		Ручка задняя	1	
6	0811738141		Винт М8-6gx16.88.019 ГОСТ 11738	2	
7	0585105005		Уплотнитель ручки	2	
8	0806402516		Шайба 8 65Г 029 ГОСТ 6402	14	
9	0811738149		Винт М8-6gx60.88.029 ГОСТ 11738	6	
10	0807798559		Болт М8-6gx30.21.12x18Н10Т ГОСТ 7798	6	
11	0292501418-99		Контргайка 6Р08-2(М8)DIN985	4	
12	0585104000		Дейдвуд	1	
13	0585102300		Редуктор	1	
14	0585104300		Винт гребной «Мотор Січ ВГП 3х260х330»	1	
15	0585104300-01		Винт гребной «Мотор Січ ВГП 3х260х305»	1	

Продолжение таблицы 1.8

№ поз. на рис.	Обозначения и дата применения		Наименование	Количество	
	Детали или сб.единицы	Детали или сб.единицы в упаковке		на сб. единицу	в упаковке
16	0585104300-02		Винт гребной «Мотор Січ ВГП 3х268х287»	1	
17	0292501420-99		Контргайка 6P12-2(M12х1,5) DIN985	1	
18	0585100022		Втулка	1	
19	0585105003		Поддон левый	1	
20	0585100014		Буфер	1	
21	0585104005		Втулка румпеля	2	
22	0585100027		Ось	1	
23	0585103600		Подвеска	1	
24	0585101600		Румпель	1	
25	0810788015		Кольцо 12-1.0-1 ОСТ 1 10788	1	
26	0585100025		Прокладка двигателя	1	
27	0585105506		Колпак	1	
28	0585104019		Тяга сцепления	1	
29	0585100015		Переходник	1	
30	0585100053		Штифт	2	
31	0585100016		Кольцо стопорное	1	
32	0585100017		Кольцо стопорное	1	
33	0585100008		Рукав 6х14х1,6 ГОСТ 10362 L=350 мм	1	

Окончание таблицы 1.8

№ поз. на рис.	Обозначения и дата применения		Наименование	Количество	
	Детали или сб.единицы	Детали или сб.единицы в упаковке		на сб.единицу	в упаковке
34	0292501419-99		Контргайка 6P10-2(M10)DIN985	1	
35	0585100007		Штуцер контрольный	1	
36	0585101630-01		Трос карбюратора	1	
37	0585104040		Рукоятка сцепления	1	
38	0585104035		Ось	1	
39	0800397110		Шплинт 1,2x10.019 ГОСТ 397	1	
40	0811371243		Шайба А.5.01.029 ГОСТ 11371	1	
41	0585105006		Уплотнитель коллектора	1	
42	0585104300-03		Винт гребной «Мотор Січ ВГП 3х260х356»	1	

2 АЛФАВИТНЫЙ УКАЗАТЕЛЬ

Таблица 2.1 - Алфавитный указатель деталей мотора лодочного подвесного «Мотор Січ ПЛМ-40Э»

Обозначение детали	Код продук- ции	Наименование	№ рис., поз.	Кол. на изделие
0585102430		Амортизатор	1.6, 1	4
0585103616		Барабан	1.5, 30	1
0909012105-99		Бензобак SE 2011	1.7, 11	1
0584912011		Бирка Трубка «Радиопласт Т-2-6/3» Сорт I ТУ 6-19-2994-86 L=25±2мм	1.1, 44	3
0585103654		Болт	1.5, 8 1.5, 33	1 1
0807798554		Болт М6-6gx20.21.12X18H10T ГОСТ 7798	1.6, 44	4
0807798032		Болт М8-6gx20.21.12X18H10T ГОСТ 7798	1.6, 43	2
0807798559		Болт М8-6gx30.21.12x18H10T ГОСТ 7798	1.8, 10	6
0585100014		Буфер	1.8, 20	1
0585102440		Буфер	1.6, 2	4
0585102302		Вал	1.3, 61	1
0585102312		Вал	1.3, 15	1
0585102501		Вал	1.6, 4	1
0585102500		Вал торсионный	1.6, 3	1
0580900015-02		Винт	1.1, 19	1
0580900015-03		Винт	1.1, 25	2
0580900014		Винт	1.1, 34	5
0580900024-01		Винт	1.3, 18	1
0580900024-02		Винт	1.3, 35 1.6, 9	4 6

Продолжение таблицы 2.1

Обозначение детали	Код продук- ции	Наименование	№ рис., поз.	Кол. на изделие
0585103608		Винт	1.5, 22	6
0585103655		Винт	1.5, 10	2
			1.5, 2	2
0831528237		Винт 4-5-Кд-ОСТ 1 31528	1.1, 32	2
0831529248		Винт 4-8-Кд-ОСТ 1 31529	1.1, 27	1
0817475604		Винт В.М3-6gx6.58.016 ГОСТ 17475	1.1, 13	6
0817473231		Винт В.М4-6gx10.58.016 ГОСТ 17473	1.6, 48	8
0817475143		Винт В.М5-6gx14.58.019 ГОСТ 17475	1.2, 2	4
0817473243		Винт В.М5-6gx20.58.016 ГОСТ 17473	1.2, 18	2
0817473663		Винт В.М5-6gx12.58.05 ГОСТ 17473	1.1, 22	2
0817473284		Винт В.М8-6gx20.58.019 ГОСТ 17473	1.5, 38	1
0585104300		Винт гребной "Мотор Січ ВГП 3х260х330"	1.8, 14	1
0585104300-01		Винт гребной "Мотор Січ ВГП 3х260х305"	1.8, 15	1
0585104300-02		Винт гребной "Мотор Січ ВГП 3х268х287"	1.8, 16	1
0585104300-03		Винт гребной "Мотор Січ ВГП 3х260х356"	1.8, 42	1
0580900015-03		Винт самонарезающий	1.2, 5	2
0811738128		Винт М6-6gx16.88.019 ГОСТ 11738	1.3, 46	1
0811738132		Винт М6-6gx25.58.019 ГОСТ 11738	1.3, 67	2
0811738141		Винт М8-6gx16.88.019 ГОСТ 11738	1.5, 37	3
			1.8, 6	2
0811738148		Винт М8-6gx40.88.029	1.6, 47	3
0811738149		Винт М8-6gx60.88.029 ГОСТ 11738	1.8, 9	6
0585104015		Винт ограничителя	1.6, 31	1

Продолжение таблицы 2.1

Обозначение детали	Код продук- ции	Наименование	№ рис., поз.	Кол. на изделие
0585104013		Винт регулировочный	1.6, 29	1
0585104021		Винт фиксатора	1.6, 33	1
0585100022		Втулка	1.8, 18	1
0585101602		Втулка	1.1, 16	1
0585101609		Втулка	1.1, 6	1
0585101611		Втулка	1.1, 3	1
0585102322		Втулка	1.3, 49	1
0585102345		Втулка	1.3, 42	1
0505102355				
0585102502		Втулка	1.6, 5	1
0585103609		Втулка	1.5, 23	2
0585103611		Втулка	1.5, 24	4
0585103622		Втулка	1.5, 32	1
0585100041		Втулка амортизатора	1.6, 20	2
0585100035		Втулка опорная	1.6, 17	2
0585105014		Втулка прижимная	1.2, 8	2
0250808045		Втулка резиновая	1.6, 8	1
0585104005		Втулка румпеля	1.8, 21	2
0585104004		Втулка сцепления	1.6, 24	2
0585100013		Втулка уплотнительная	1.8, 4	4
0584902015		Втулка центрирующая	1.6, 10	2
0585104017		Втулка шарика	1.6, 32	1
0585104301		Втулка шлицевая	1.4, 1	1
0900404048-99		Выключатель ВК 418 S=22	1.6, 52	1

Продолжение таблицы 2.1

Обозначение детали	Код продук- ции	Наименование	№ рис., поз.	Кол. на изделие
0585102314		Гайка	1.3, 60	1
0585102316		Гайка	1.3, 25	1
0585102315		Гайка	1.3, 26	1
0805916188		Гайка М8-6Н.5.016 ГОСТ 5916	1.6, 39	1
0805915198		Гайка М8-6Н.5.029 ГОСТ 5915	1.5, 9	1
0585100019		Дейдвуд	1.6, 12	1
0585104000		Дейдвуд	1.8, 12	1
0585104302		Демпфер	1.4, 5	3
0585101670		Жгут проводов управления	1.1, 41	
0810299112		Заклепка 2x10.37 ГОСТ 10299	1.1, 29	2
0810299185		Заклепка 4x20.016 ГОСТ 10299	1.5, 13	2
			1.5, 5	2
0585103617		Зацеп	1.5, 28	1
0878601460-99		Кнопка К-1-2	1.1, 10	2
0585100033		Коллектор	1.6, 15	1
0585100029		Коллектор настроенного выхлопа	1.6, 14	1
0909011516-99		Колодка штыревая 4 ^х контактная АМР 62057-0	1.1, 43	1
0585105506		Колпак	1.2, 1	1
			1.8, 27	1
0581913052		Колпачок	1.1, 37	2
			1.1, 51	2
0585102318		Кольцо	1.3, 59	1
0585102503		Кольцо	1.6, 6	1

Продолжение таблицы 2.1

Обозначение детали	Код продук- ции	Наименование	№ рис., поз.	Кол. на изделие
0585104305		Кольцо	1.4, 9	1
0800980006		Кольцо 007-010-19-2-043-A-ОСТ 1 00980	1.3, 7	3
0800980033		Кольцо 008-012-25-2-043-A-ОСТ 1 00980	1.7, 4 1.6, 37	6 1
0800980180		Кольцо 010-014-25-2-043-A-ОСТ 1 00980	1.6, 38	1
0800980047		Кольцо 016-020-25-2-043-A-ОСТ 1 00980	1.7, 6	1
0800980059		Кольцо 028-032-25-2-043-A ОСТ 1 00980	1.4, 7	1
0818829032		Кольцо 032-040-46-2-1 ГОСТ 18829	1.3, 23	1
0800980095		Кольцо 069-075-36-2-043-A-ОСТ 1 00980	1.3, 64	1
0810788015		Кольцо 12-1.0-1 ОСТ 1 10788	1.8, 25	1
0810790215		Кольцо 16-1,0-1 ОСТ 1 10790	1.3, 72	1
0810790224		Кольцо 24-1,2-2-ОСТ 1 10790	1.6, 45	1
0810790229		Кольцо 30-1,2-1-ОСТ 1 10790	1.6, 46	2
0810790231		Кольцо 32-1,2-1 ОСТ 1 10790	1.3, 70	1
0910101971-99		Кольцо GS81108 (SKF)	1.3, 65	2
0585102165		Кольцо регулировочное	1.3, 57	2
0585102319		Кольцо регулировочное	1.3, 28	1
0585102319-01		Кольцо регулировочное	1.3, 29	1
0585102319-02		Кольцо регулировочное	1.3, 30	1
0585102319-03		Кольцо регулировочное	1.3, 31	1
0585102319-04		Кольцо регулировочное	1.3, 32	1
0585102319-05		Кольцо регулировочное	1.3, 33	1
0585102319-06		Кольцо регулировочное	1.3, 34	1
0585100016		Кольцо стопорное	1.3, 12 1.8, 31	1 1

Продолжение таблицы 2.1

Обозначение детали	Код продукции	Наименование	№ рис., поз.	Кол. на изделие
0585100017		Кольцо стопорное	1.8, 32	1
0585100002		Коннектор бензобака	1.7, 7	1
0585104060		Коннектор бензобака		1
0585100001		Коннектор двигателя	1.7, 1	1
0585104050		Коннектор двигателя		1
0292501416-99		Контргайка 6P05-2(M5)DIN985	1.2, 19 1.3, 20	2 9
0292501417-99		Контргайка 6P06-2(M6)DIN985	1.2, 7	2
0292501418-99		Контргайка 6P08-2(M8)DIN985	1.6, 51 1.8, 11	4 4
0292501419-99		Контргайка 6P10-2(M10)DIN985	1.5, 39 1.8, 34	2 1
0292501425-99		Контргайка 6P10-2(M10)DIN985	1.5, 15	2
0292501420-99		Контргайка 6P12-2(M12x1,5)DIN985	1.8, 17	1
0292501421-99		Контргайка 6P16-2(M16)DIN985	1.7, 8	1
0585103618		Коромысло	1.5, 29	1
0585101613		Корпус	1.1, 1	1
0585101651		Корпус	1.1, 59	1
0585102310		Корпус в сборе	1.3, 1	1
0585102342 0585102352		Корпус верхний	1.3, 37	1
0585104311		Корпус винта гребного алюминиевый сплав АК12М2 ДСТУ 2839	1.4.1, 3	1

Продолжение таблицы 2.1

Обозначение детали	Код продукции	Наименование	№ рис., поз.	Кол. на изделие
0585104311-01		Корпус винта гребного алюминиевый сплав АК12М2 ДСТУ 2839	1.4.2, 3	1
0585104311-02		Корпус винта гребного алюминиевый сплав АК12М2 ДСТУ 2839	1.4.3, 3	1
0585104311-03		Корпус винта гребного алюминиевый сплав АК12М2 ДСТУ 2839	1.4.4, 3	1
0585104310		Корпус винта гребного в сборе	1.4.1, 2	1
0585104310-01		Корпус винта гребного в сборе	1.4.2, 2	1
0585104310-02		Корпус винта гребного в сборе	1.4.3, 2	1
0585104310-03		Корпус винта гребного в сборе	1.4.4, 2	1
0585105510		Корпус замка	1.2, 3	2
0585102343 0585102353		Корпус нижний	1.3, 71	1
0585102301		Корпус редуктора	1.3, 5	1
0585101661		Кронштейн	1.1, 30	1
0585104002		Кронштейн	1.6, 22	1
0585104003		Кронштейн	1.6, 23	1
0585103602		Кронштейн нижний	1.5, 18	1
0585103601		Кронштейн подвески	1.5, 17	1
0585104001		Кронштейн-рукоятка передняя	1.5, 34	1
0585102340 0585102350		Крыльчатка	1.3, 40	1
0585101619		Крышка	1.1, 33	1
0585105012		Крючок замка	1.2, 9	2
0585102348		Кулачок	1.3, 9	1
0585105504		Лабиринт	1.2, 6	1

Продолжение таблицы 2.1

Обозначение детали	Код продукции	Наименование	№ рис., поз.	Кол. на изделие
0580046204 0707902016-99		Манжета Манжета 1-16х8-1 ГОСТ 14896	1.3, 43	1
0810455014		Манжета 14-ОСТ 1 10455	1.3, 39	1
0707901850-99		Манжета 14х28х7 ГОСТ 8752	1.3, 24	2
0707901564-99		Манжета 20х32х7	1.3, 69	2
0379919008-99		Масленка 1.2.Ц6 ГОСТ 19853	1.5, 40	2
0585101650		Механизм аварийной остановки	1.1, 57	1
0875718125-99		Микропереключатель ПМ-24-2 ТУ 0100.360.003	1.1, 31	1
0585102303		Муфта	1.3, 63	1
0585101601		Наконечник	1.1, 8	1
0585101601-01		Наконечник	1.1, 7	1
0585101631		Наконечник	1.1, 40	3
0585101641		Наконечник	1.1, 36	1
0584906070		Насос топливный	1.7, 13	1
0585104312		Обечайка	1.4, 4	1
0585101604		Оболочка	1.1, 18	1
0585101633		Оболочка троса ОТП Ø5,4 ТУ 22-3206-75 L=1179±1,3мм	1.1, 52	1
0585101643		Оболочка троса ОТП Ø5,4 ТУ 22-3206-75 L=709±1мм	1.1, 39	1
0585103680		Ограничитель	1.5, 14	1
0585104009		Ограничитель	1.6, 28	1
0585100027		Ось	1.8, 22	1
0585103604		Ось	1.5, 20	1

Продолжение таблицы 2.1

Обозначение детали	Код продукции	Наименование	№ рис., поз.	Кол. на изделие
0585103621		Ось	1.5, 31	2
0585104035		Ось	1.8, 38	1
0585100036		Ось втулки	1.6, 18 1.8, 2	2 4
0585104032		Ось сцепления	1.6, 36	1
0585104014		Ось троса	1.6, 30	2
0585101615		Переключатель	1.1, 11	1
0585101660		Переключатель	1.1, 28	1
0585100015		Переходник	1.8, 29	1
0585100018		Переходник	1.6, 11	1
0585102346		Переходник	1.3, 51	1
0585101614		Планка	1.1, 21	1
0585103653		Пластина	1.5, 7	1
0585102327		Пластина антикоррозионная	1.3, 19	2
0585103600		Подвеска	1.8, 23	1
0585105003		Поддон левый	1.2, 14 1.8, 19	1 1
0585105004		Поддон правый	1.2, 13 1.8, 1	1 1
0910101931-99		Подшипник 942/20 ГОСТ 4060	1.3, 17	2
0910101932-99		Подшипник 942/30 ГОСТ 4060	1.3, 47	2
0910101281-99		Подшипник Kooyo 7202 BDT Подшипник NSK 7202 BWG	1.3, 27	1 2
0919015353-99		Подшипник NK 20/20 (Timken/SKN)	1.3, 72	1
0585101605		Ползун	1.1, 5	1

Продолжение таблицы 2.1

Обозначение детали	Код продукции	Наименование	№ рис., поз.	Кол. на изделие
0585100042		Прижим	1.6, 21	1
0585101617		Прижим	1.1, 24	1
0585102324		Пробка	1.3, 6	3
0932121075-99		Провод НВ-30,75 ГОСТ 17515	1.1, 47	2 м
0932115140-99		Провод НВ-4-0,5 ГОСТ 17515	1.1, 47	2 м
0585100025		Прокладка двигателя	1.8, 26	1
0585100026		Прокладка дейдвуда	1.6, 13	1
0585100037		Прокладка коллектора	1.6, 19	1
0585102344		Прокладка насоса	1.3, 14	1
0585101616		Пружина	1.1, 23	1
0585101654		Пружина	1.1, 60	1
0585102167		Пружина	1.3, 52	1
0585102334		Пружина	1.3, 54	1
0585103606		Пружина	1.5, 21	1
0810457014		Пружина 14-ОСТ 1 10457	1.3, 38	1
0813553006		Пружина 6-1-1-1-30-ОСТ 1 13553	1.7, 2	4
0585104023		Пружина фиксатора	1.6, 35	1
0585102300		Редуктор	1.8, 13	1
0585101607		Ролик	1.1, 14	4
0910401502-99		Ролики игольчатые АХК 4060 (SRF)	1.3, 48	2
0585100008		Рукав 6x14x1,6 ГОСТ 10362 L=350 мм	1.7, 14 1.8, 33	2
0585104040		Рукоятка сцепления	1.8, 37	1

Продолжение таблицы 2.1

Обозначение детали	Код продук- ции	Наименование	№ рис., поз.	Кол. на изделие
0585101600		Румпель	1.8, 24	1
0585101603		Ручка	1.1, 17	1
0585103652		Ручка	1.5, 12	2
			1.5, 4	2
0585100032		Ручка задняя	1.8, 5	1
0585105010		Ручка замка	1.2, 12	2
0585104008		Рычаг ограничителя	1.6, 27	1
0585104007		Рычаг сцепления	1.6, 26	2
0585101612		Сегмент	1.1, 20	1
0585103614		Сектор обжимной	1.5, 26	1
0585101618		Скоба	1.1, 26	1
0585101623		Скоба	1.1, 56	1
0585101626		Скоба	1.1, 55	2
0585101624		Стакан	1.1, 9	1
0585101652		Стакан	1.1, 61	1
0585102308		Стакан	1.3, 66	1
0585102317		Стакан	1.3, 22	1
0585102339		Стакан	1.3, 2	1
0585104303		Стержень	1.4, 6	3
0585103640		Струбцина левая		
0585103650		Струбцина правая		
0585103641		Струбцина	1.5, 1	1
0585103651		Струбцина	1.5, 6	1

Продолжение таблицы 2.1

Обозначение детали	Код продукции	Наименование	№ рис., поз.	Кол. на изделие
0585101653		Толкатель	1.1, 58	1
0585102347		Толкатель	1.3, 50	1
0909012104-99		Топливный шланг с грушей TU2725	1.7, 10	1
0585102323 0585102323-01		Триммер	1.3, 44	1
0585101630		Трос газа	1.1, 48	1
0585101632		Трос Канат 1,8-Г-С-Н-160 ГОСТ 3062 L=1281±1,3мм	1.1, 50	1
0585101642		Трос Канат 1,8-Г-С-Н-160 ГОСТ 3062 L=793±1мм	1.1, 38	1
0585101630-01		Трос карбюратора	1.8, 36	1
0585101640		Трос пускового устройства	1.1, 35	1
0585101621		Труба	1.1, 12	1
0585103603		Труба опорная	1.5, 19	1
0652308161-99		Трубка ТВ-40М, 6, неокрашенная ТУ 2247-394-05761784-93 L=250±5мм	1.1, 45	0,003 кг
0585102620		Трубопровод верхний	1.6, 7	1
0585102349		Тяга кулачка	1.3, 10	1
0585104019		Тяга сцепления	1.8, 28	1
0585105505		Уплотнение	1.2, 4	1
0585102604 0585102354		Уплотнитель	1.3, 36	1
0585105009		Уплотнитель жгута проводов	1.2, 15	1
0585105006		Уплотнитель коллектора	1.8, 41	1
0585105005		Уплотнитель ручки	1.8, 7	2

Продолжение таблицы 2.1

Обозначение детали	Код продукции	Наименование	№ рис., поз.	Кол. на изделие
0585105008		Уплотнитель тросов	1.1, 46	1
			1.2, 16	1
0585101608		Фиксатор	1.1, 4	1
0585101622		Фиксатор	1.1, 2	1
0585104006		Фиксатор	1.6, 25	1
0909012106-99		Фильтр топливный GB-206	1.7, 12	1
0329901369-99		Хомут NORMA 8-16 (TORRO) DIN3017	1.7, 9	8
0582103009		Шайба	1.5, 11	2
			1.5, 3	2
0585102333		Шайба	1.3, 68	2
0585103615		Шайба	1.5, 27	2
0585104304		Шайба	1.4, 8	1
0834508842		Шайба 1,5-8-14-Хим.Пас.-ОСТ 134508	1.8, 3	4
0834508605		Шайба 1-5-10-Хим.Пас.-ОСТ 1 34508	1.2, 17	2
			1.3, 41	8
0834520103		Шайба 3-Ц-ОСТ 1 34520	1.6, 49	2
0806402105		Шайба 4 65Г 016 ГОСТ 6402	1.6, 41	8
0834520104		Шайба 4-Ц-ОСТ 1 34520	1.3, 13	1
0806402083		Шайба 6 65Г 029 ГОСТ 6402	1.3, 45	3
			1.6, 40	4
0806402516		Шайба 8 65Г 016 ГОСТ 6402	1.5, 35	3
			1.6, 42	5
			1.8, 8	14

Продолжение таблицы 2.1

Обозначение детали	Код продукции	Наименование	№ рис., поз.	Кол. на изделие
0811371551		Шайба А.10.02.05 ГОСТ 11371	1.5, 36	2
0811371165		Шайба А.12.01.019 ГОСТ 11371	1.2, 11	2
0811371243		Шайба А.5.01.029 ГОСТ 11371	1.8, 40	1
0811371128		Шайба А5.02.016 ГОСТ 11371	1.6, 50	1
0585105013		Шайба пружинная	1.2, 10	2
0201259003		Шайба уплотнительная	1.5, 16	2
0919561910-99		Шарик 8 ГОСТ 3722	1.6, 53	1
0910301700-99		Шарик 8.731-40 ГОСТ 3722	1.7, 3	4
0585102313		Шестерня ведущая	1.3, 58	1
0585102305		Шестерня заднего хода	1.3, 62	1
0585102304		Шестерня переднего хода	1.3, 56	1
0585101620		Шнур	1.1, 53	
0634128004-99		Шнур капроновый шестнадцатипрядный жесткий Ø4, сердечник из пяти тонких карбок сорт 1 ТУ 15-08-333	1.1, 54	0,9 м
0585103613		Шпилька	1.5, 25	1
0831803626		Шпилька 5-26-Хим.Пас. ОСТ 1 31803	1.3, 4	2
0831803632		Шпилька 5-32-Хим.Пас. ОСТ 1 31803	1.3, 3	6
0800397110		Шплинт 1,2x10.019 ГОСТ 397	1.8, 39	1
0824071010		Шпонка 13x11H2B2MФ-Ш-НГ ГОСТ 24071	1.3, 16	1
0585100053		Штифт	1.3, 11 1.8, 30	1 2
0585101625		Штифт	1.1, 15	1

Окончание таблицы 2.1

Обозначение детали	Код продук- ции	Наименование	№ рис., поз.	Кол. на изделие
0803128193		Штифт 6 <i>m</i> 6x16 ГОСТ 3128	1.3, 21	1
0803128036		Штифт 6x36 ГОСТ 3128	1.3, 53	1
0585104022		Штифт-втулка	1.3, 8 1.6, 34	2 4
0585100003		Шток	1.7, 5	1
0585100034		Штуцер	1.6, 16	1
0585100007		Штуцер контрольный	1.8, 35	1
09001902554-99		Штырь 2,8 АМР 160743-4	1.1, 42	3

3 ИЛЛЮСТРАЦИИ И ПЕРЕЧЕНЬ СБОРОЧНЫХ ЕДИНИЦ И ДЕТАЛЕЙ ДВИГАТЕЛЯ

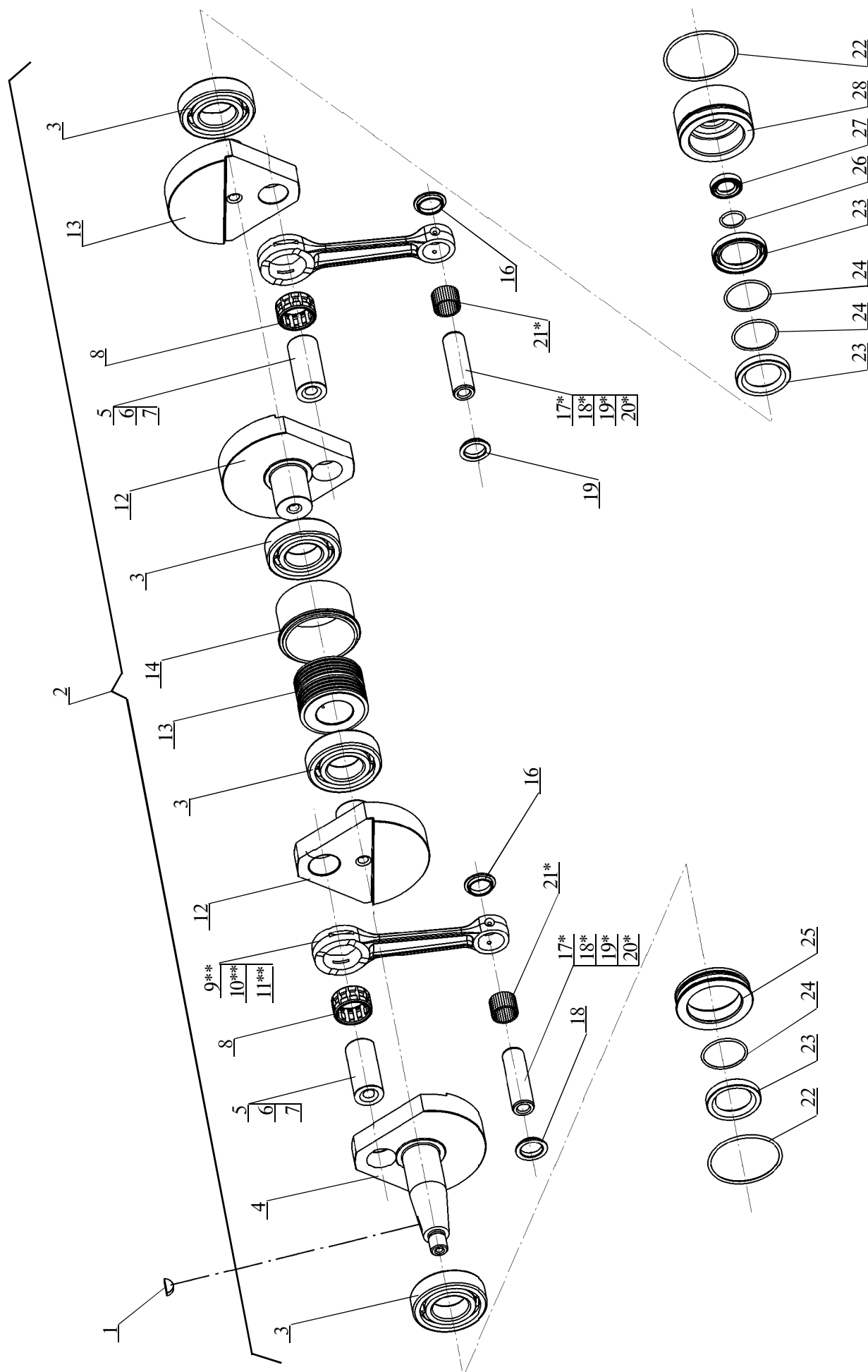


Рисунок 3.1 - Вал коленчатый двигателя

Таблица 3.1.1 - Вал коленчатый двигателя

№ поз. на рис.	Обозначения и дата применения		Наименование	Количество	
	Детали или сб.единицы	Детали или сб.единицы в упаковке		на сб. единицу	в упаковке
1	0824071004		Шпонка 4х6,5 ГОСТ 24071	1	
2	0584902070		Вал коленчатый	1	
3	0910101898-99		Подшипник “SKF” 6206	4	
4	0584902004		Цапфа верхняя	1	
5	0584902006		Палец коленвала (жёлтая метка)	2	
6	0584902006-01		Палец коленвала (серая метка)		
7	0584902006-02		Палец коленвала (красная метка)		
8	0910101152-99		Роликоподшипник KZK 25-32-16	2	
9**	0584902001		Шатун	2	
10**	0584902001-01		Шатун		
11**	0584902001-02		Шатун		
12	0584902023		Цапфа промежуточная	2	
13	0584902038		Втулка	1	
14	0584902037		Втулка	1	
15	0584902005		Цапфа нижняя	1	
16	0584901013		Кольцо сепараторное	4	
17*	0584901005		Палец (синяя метка)	2	
18*	0584901005-01		Палец (жёлтая метка)		
19*	0584901005-02		Палец (серая метка)		
20*	0584901005-03		Палец (красная метка)		

Окончание таблицы 3.1.1

№ поз. на рис.	Обозначения и дата применения		Наименование	Количество	
	Детали или сб.единицы	Детали или сб.единицы в упаковке		на сб.единицу	в упаковке
21*	0910401070-99		Ролик игольчатый “SKF” RN-2x15,8B	62	
22	0800980089		Кольцо 058-062-25-2-043-A- ОСТ 1 00980	2	
23	0810455039		Манжета 30-ОСТ 1 10455 (30x62x7)	3	
24	0810457037		Пружина 30-ОСТ 1 10457	3	
25	0584902042		Втулка	1	
26	0810457014		Пружина 14-ОСТ 1 10457	1	
27	0810455014		Манжета 14-ОСТ 1 10455	1	
28	0584902046		Втулка	1	

* Для обеспечения необходимых зазоров поршневой палец и ролики игольчатые поз. 8 подбирают исходя из маркировки группы диаметра отверстия в верхней головке шатуна согласно таблице 3.1.2. Маркировка группы находится в верхней части стержня шатуна.

** Для обеспечения необходимых зазоров шатун, палец коленвала и роликоподшипник поз. 17 подбирают согласно таблице 3.1.3. Детали поз. 9 – 11 маркируются на нижней части стержня цифрами 49001, 49001-01 и 49001-02 соответственно.

Таблица 3.1.2 – Данные для подбора деталей игольчатого роликоподшипника верхней головки шатуна

Цвет маркировки пальца коленвала	Предельные отклонения роликов игольчатых, мкм, для групп диаметра верхней головки шатуна		
	00*	01*	02*
синий	-4...-6 -5...-7	-2...-4 -3...-5	0...-2 -1...-3
жёлтый	-5...-7 -6...-8	-3...-5 -4...-6	-1...-3 -2...-4
серый	-6...-8 -7...-9	-4...-6 -5...-7	-2...-4 -3...-5
красный	-7...-9 -8...-10	-5...-7 -6...-8	-3...-5 -4...-6

* Соответствие величины диаметра отверстия в верхней головке шатуна маркировочной группе см.в таблице 1.8.4

Таблица 3.1.3 - Данные для подбора деталей роликоподшипника нижней головки шатуна

Цвет маркировки пальца коленвала	Предельные отклонения роликов игольчатых, мкм, для групп диаметра нижней головки шатуна		
	49001*	49001-01*	49001-02*
жёлтый	-4...-6 -5...-7	-2...-4 -3...-5	0...-2 -1...-3
серый	-3...-5 -4...-6	-1...-3 -2...-4	0...-2 -1...-3
красный	-1...-3 -2...-4	0...-2 -1...-3	0...-2

* Соответствие величины диаметра отверстия в нижней головке шатуна маркировке см.в таблице 1.8.5

Таблица 3.1.4 - Соответствие величины диаметра отверстия в верхней головке шатуна маркировочной группе

Маркировка группы диаметра отверстия в верхней головке шатуна	Значение диаметра, мм
00	от 21,989 до 21,993 вкл.
01	св.21,993 до 21,997 вкл.
02	св.21,997 до 22,002 вкл.

Таблица 3.1.5 - Соответствие величины диаметра отверстия в нижней головке шатуна маркировке

Маркировка группы диаметра отверстия в верхней головке шатуна	Значение диаметра, мм
49001	от 32,009 до 32,014 вкл.
49001-01	св.32,014 до 32,019 вкл.
49001-02	св.32,019 до 32,025 вкл.

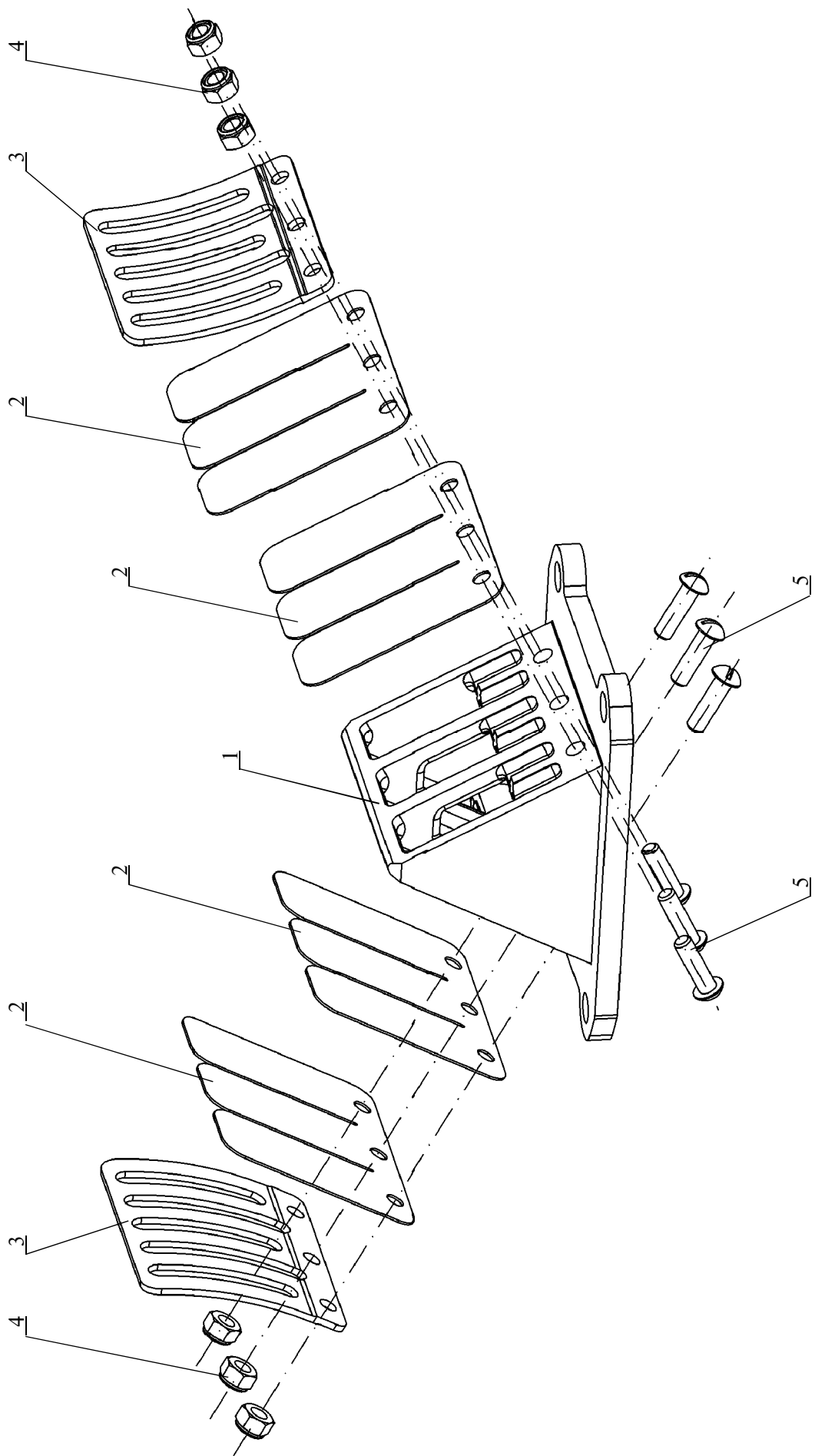


Рисунок 3.2 – 0584906040 Клапан двигателя

Таблица 3.2 - 0584906040 Клапан двигателя

№ поз. на рис.	Обозначения и дата применения		Наименование	Количество	
	Детали или сб.единицы	Детали или сб.единицы в упаковке		на сб. единицу	в упаковке
1	0584906016		Корпус	1	
2	0584906017		Мембрана	4	
3	0584906018		Ограничитель	2	
4	0292501415-99		Контргайка 6P04-2 (M4) DIN 985	6	
5	0831529254		Винт 4-14-Кд-ОСТ 1 31529	6	

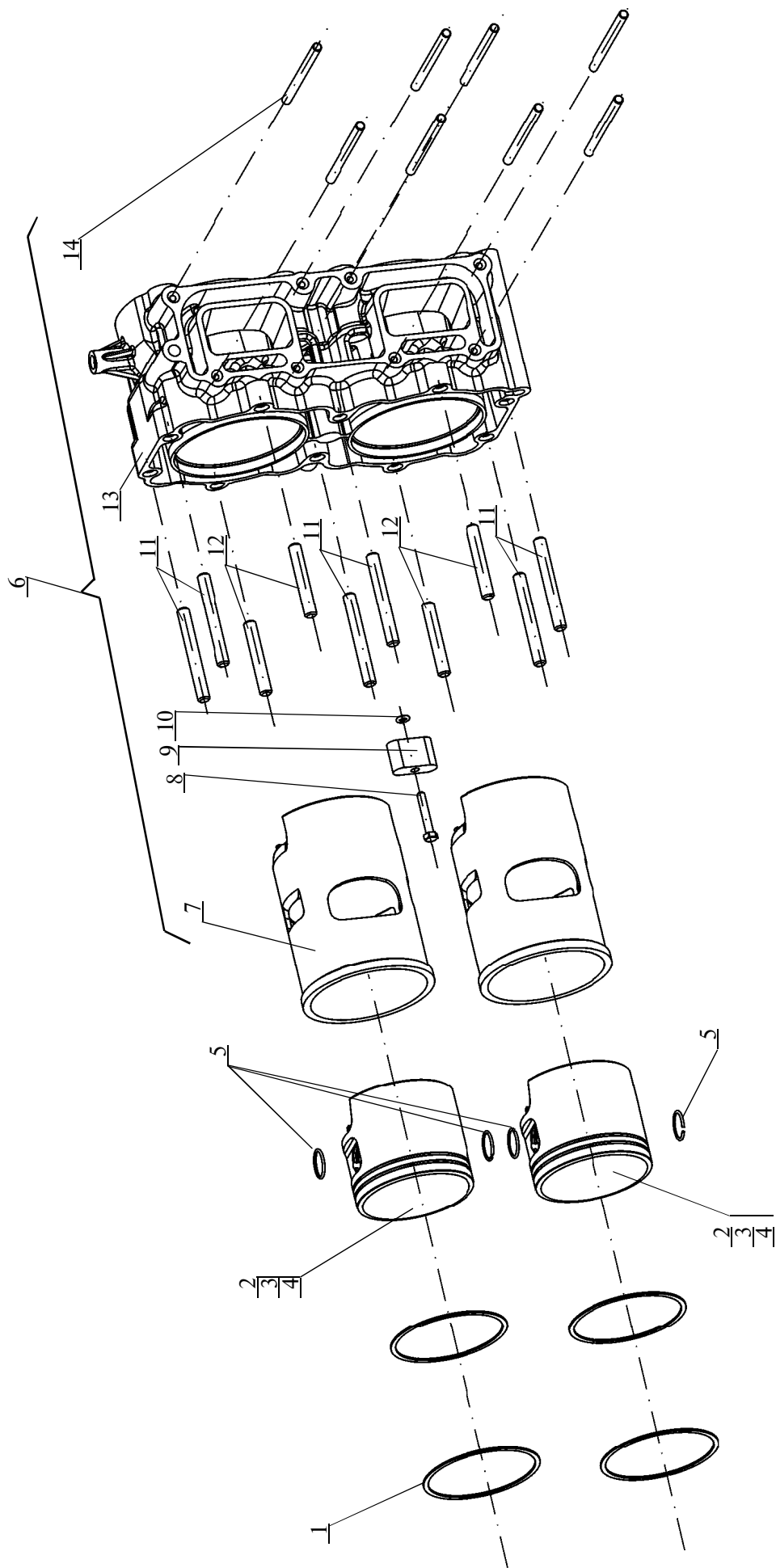


Рисунок 3.3 – Цилиндро-поршневая группа двигателя

Таблица 3.3.1 - Цилиндро-поршневая группа двигателя

№ поз. на рис.	Обозначения и дата применения		Наименование	Количество	
	Детали или сб.единицы	Детали или сб.единицы в упаковке		на сб. единицу	в упаковке
1	0584901042-01		Кольцо поршневое	4	
2*	0584901080		Поршень	2	
3*	0584901080-01		Поршень		
4*	0584901080-02		Поршень		
5	0584902044		Кольцо стопорное	4	
6	0584901100		Блок цилиндров	1	
7*	0584901041		• Гильза	2	
8	0831105855		• Болт 5-30-Хим.Пас.- ОСТ 1 31105	1	
9	0584901034		• Протектор	1	
10	0818829005		• Кольцо 005-009-25-2-4 ГОСТ 18829	1	
11	0823251066		• Шпилька 3251А-8-66	6	
12	0823251075		• Шпилька 3251А-8-52	4	
13*	0584901028-01		• Блок цилиндров	1	
14	0823251048		• Шпилька 3251А-6-86	8	

* Сборочные единицы 0584901080, 0584901080-01, 0584901080-02 маркируются на днище меткой размерной группы А, Б, В соответственно. Для обеспечения необходимых зазоров метки должны совпадать с нанесенными на блоке цилиндров поз. 13 (на бобышках шпилек выпускного коллектора) около соответствующих гильз цилиндров поз. 7. В случае замены гильзы, её размерная группа может не совпадать с указанной на блоке цилиндров. При этом должны выполняться требования таблицы 3.3.2.

Таблица 3.3.2

Внутренний диаметр гильзы, мм	Маркировка размерной группы поршня	Обозначение поршня
79,00 - 79,01	А	0584901080
79,01 - 79,02	Б	0584901080-01
79,02 - 79,03	В	0584901080-02

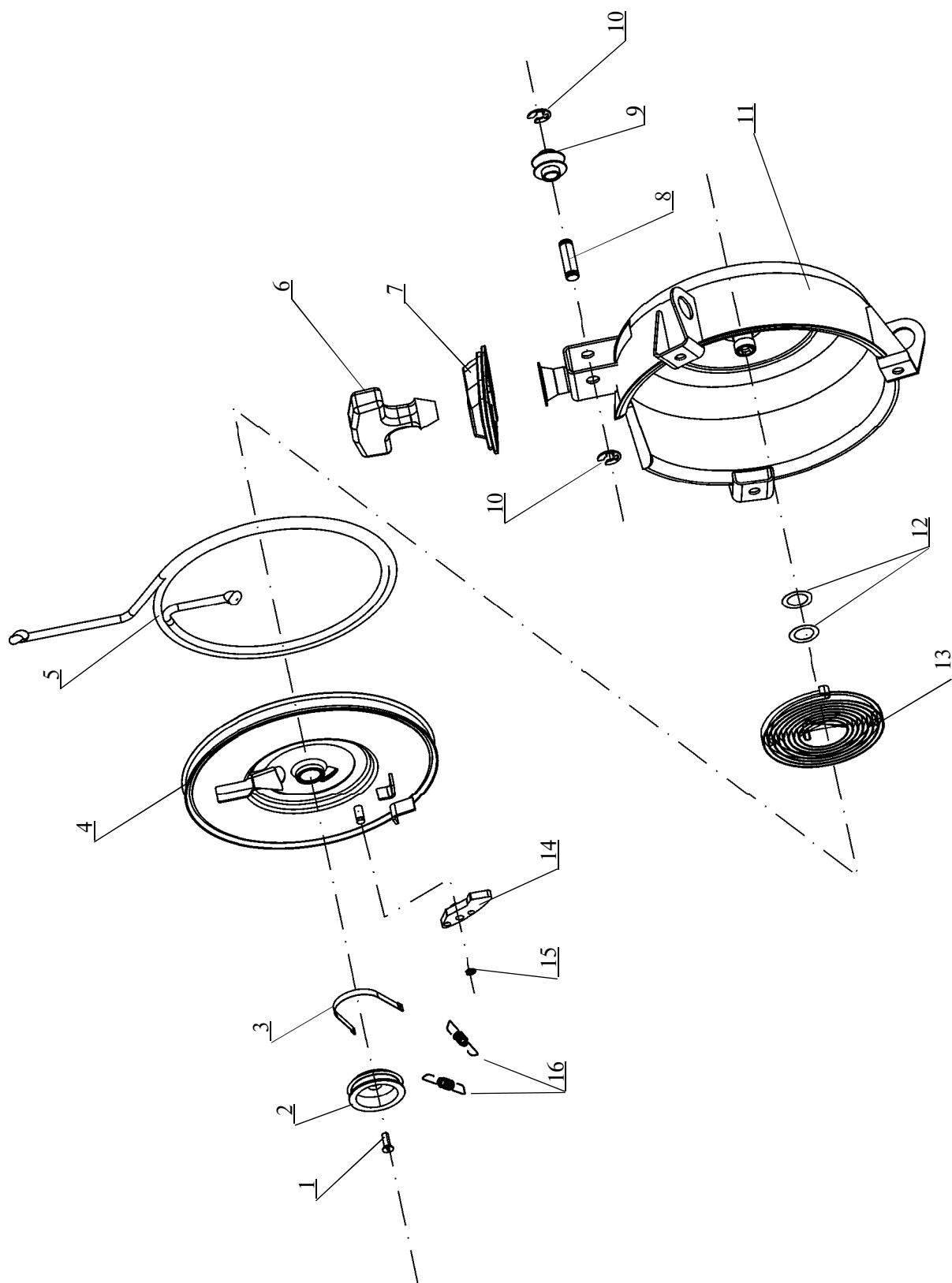


Рисунок 3.4 - 0584908110 Стартер двигателя

Таблица 3.4 - 0584908110 Стартер двигателя

№ поз. на рис.	Обозначения и дата применения		Наименование	Количество	
	Детали или сб.единицы	Детали или сб.единицы в упаковке		на сб.единицу	в упаковке
1	0831543256		Винт 5-16-Кд-ОСТ1 31543	1	
2	0584908044		Тормоз	1	
3	0584908033		Лента	1	
4	0584908130		Барaban стартера	1	
5	0582408103		Шнур	1	
6	0590050570-03		Ручка	1	
7	0584908041		Уплотнение	1	
8	0582408102		Ось	1	
9	0582408101		Ролик	1	
10	0580900025-01		Шайба упорная	2	
11	0584908120		Корпус стартера	1	
12	0584908011		Шайба дистанционная	0-6	
13	0590050501-03		Пружина стартера	1	
14	0584908035		Кулачок	1	
15	0834520103		Шайба 3-Ц- ОСТ1 34520	1	
16	0584908034		Пружина	2	

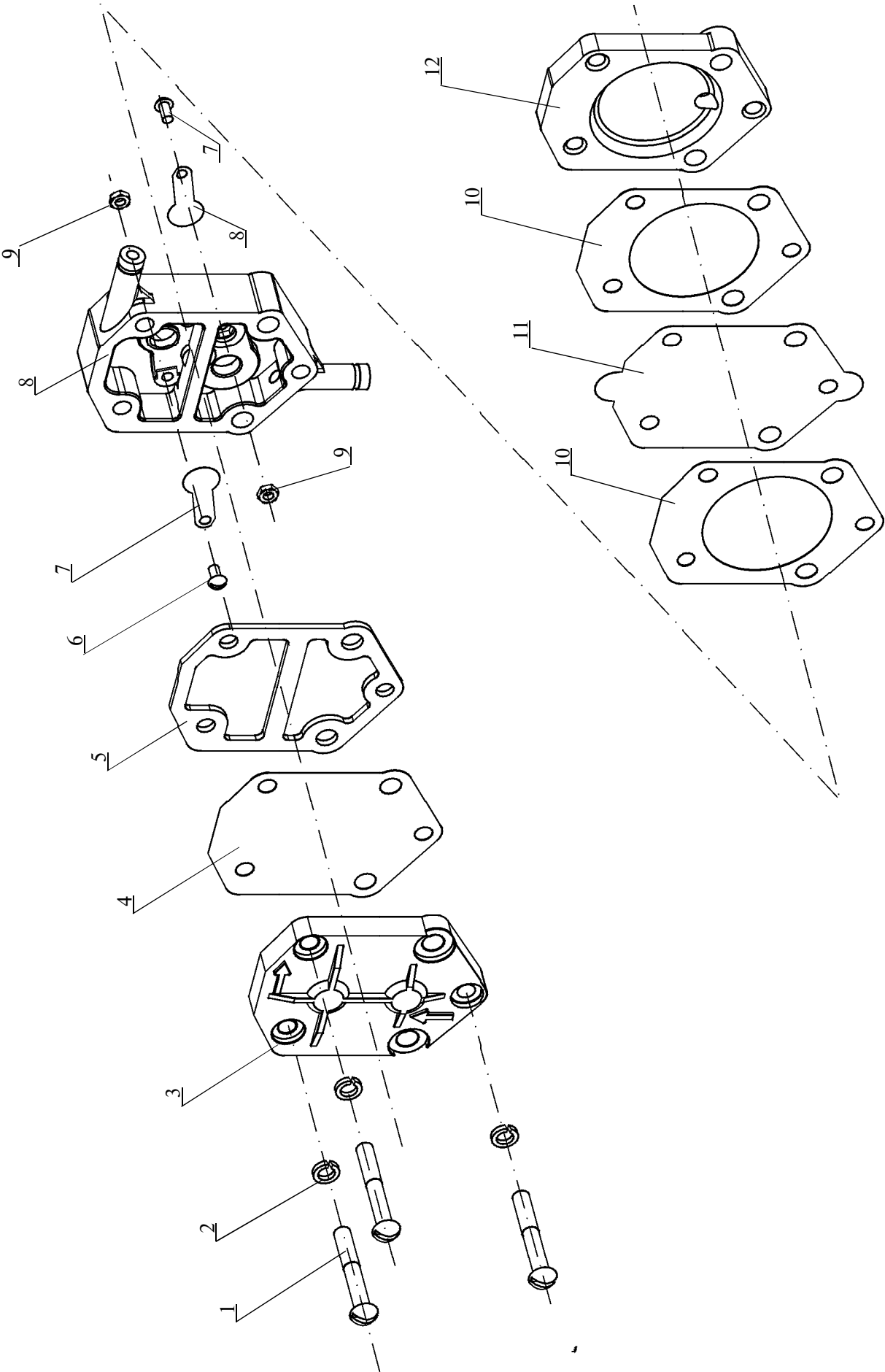


Рисунок 3.5 – 0584906070 Топливный насос двигателя

Таблица 3.5 - 0584906070 Топливный насос двигателя

№ поз. на рис.	Обозначения и дата применения		Наименование	Количество	
	Детали или сб.единицы	Детали или сб.единицы в упаковке		на сб.единицу	в упаковке
1	0801491245		Винт В.М5-6gx30.58.029 ГОСТ 1491	3	
2	0806402085		Шайба 5 65Г 029 ГОСТ 6402	3	
3	0584906039		Крышка	1	
4	0584906041		Мембрана	1	
5	0584906038-01		Прокладка	1	
6	0817473308		Винт В.М3-6gx6.58.039 ГОСТ 17473	2	
7	0584906034		Лепесток	2	
8	0584906033-01		Корпус	1	
9	0805927186		Гайка М3-6Н.5.016 ГОСТ 5927	2	
10	0584906037		Прокладка	2	
11	0584906035		Вставка	1	
12	0584906036		Основание	1	

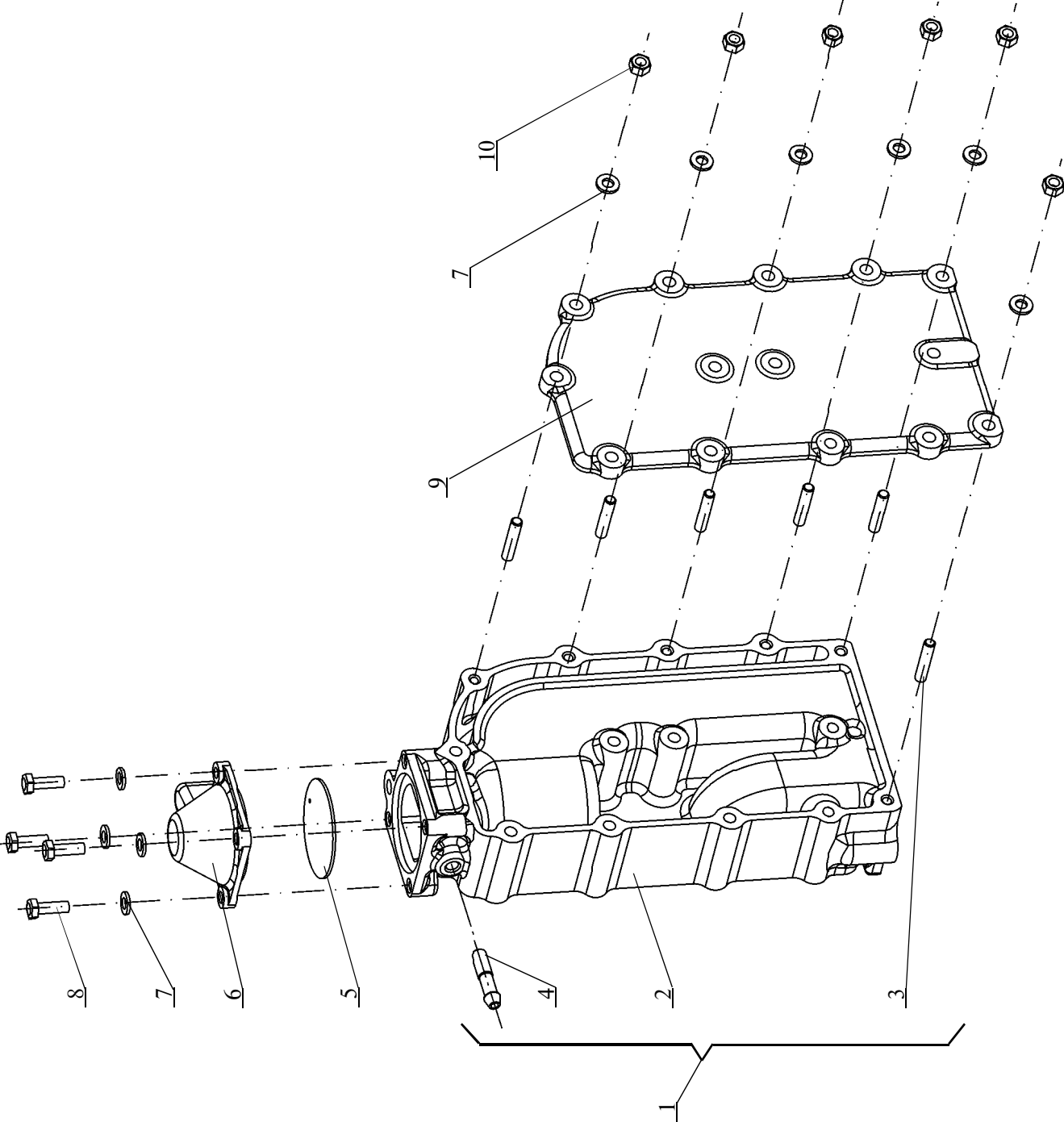


Рисунок 3.6 - Коллектор выхлопной двигателя

Таблица 3.6 - Коллектор выхлопной двигателя

№ поз. на рис.	Обозначения и дата применения		Наименование	Количество	
	Детали или сб.единицы	Детали или сб.единицы в упаковке		на сб.единицу	в упаковке
1	0584909030		Коллектор	1	
2	0584909014		• Коллектор выхлопной	1	
3	0823251032		• Шпилька 3251А-6-30	6	
4	0584909009		• Штуцер	1	
5	0584903006		Шайба	1	
6	0584903001		Крышка термостата	1	
7	0811371245		Шайба А.6.01.029 ГОСТ 11371	10	
8	0831241228		Болт 6-18-Кд-ОСТ1 31241	4	
9	0584909013		Кожух наружный	1	
10	0833202206		Гайка 6-Кд-ОСТ1 33202	6	

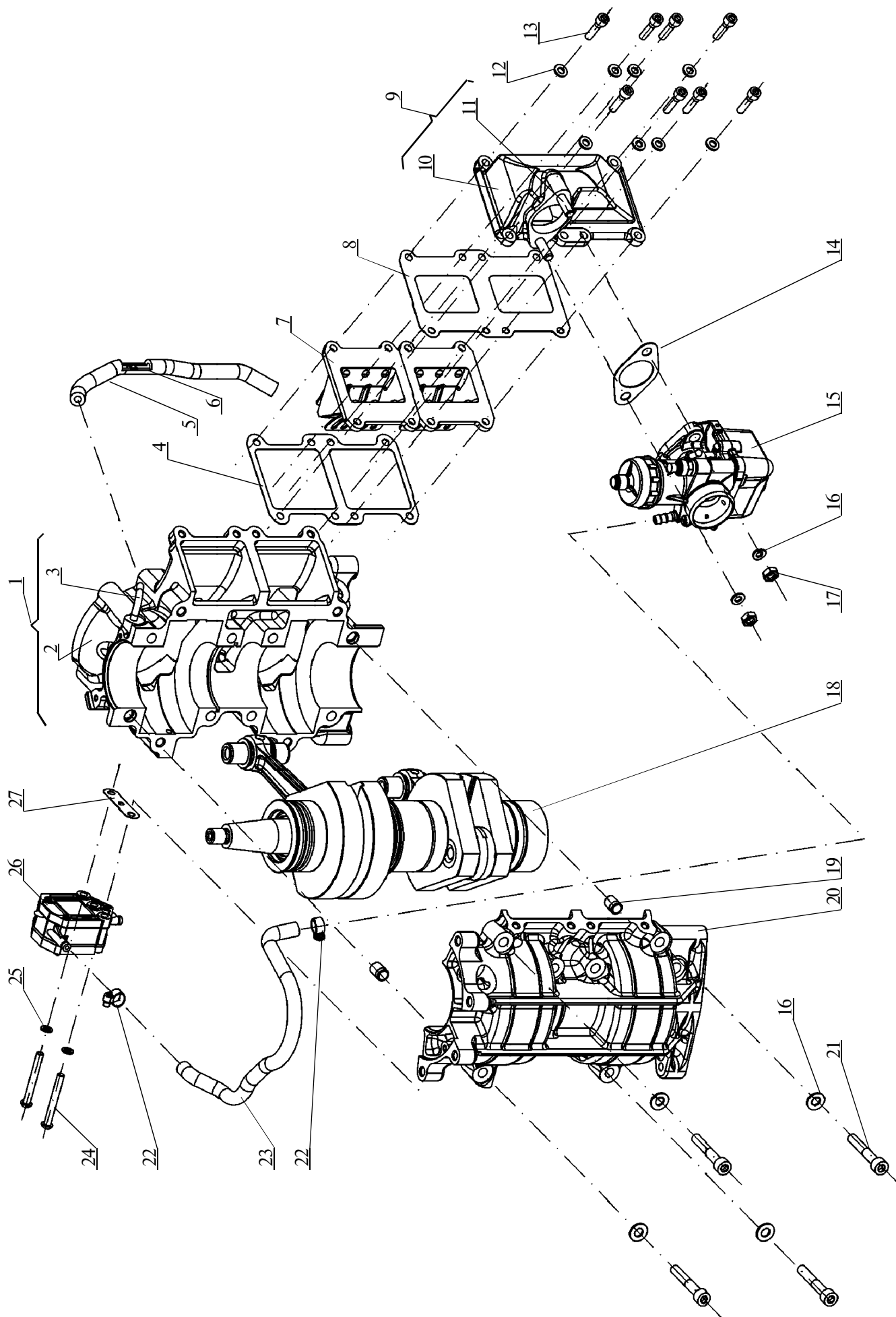


Рисунок 3.7 - Картер и система питания двигателя

Таблица 3.7 - Картер и ситема питания двигателя

№ поз. на рис.	Обозначения и дата применения		Наименование	Количество	
	Детали или сб.единицы	Детали или сб.единицы в упаковке		на сб.единицу	в упаковке
1*	0584902090		Картер верхний	1	
2	0584902036		• Картер	1	
3	0584902043		• Штуцер	2	
4	0584902052		Прокладка	1	
5	0584906021		Трубка Рукав 40У4-13 ТУ 0056016-87	1	
6	0584907010		Клапан	1	
7	0584906040		Клапан	2	
8	0584906044		Прокладка	1	
9	0584906090		Коллектор впускной	1	
10	0584906043		• Коллектор впускной	1	
11	0823251061		• Шпилька 3251А-8-38	2	
12	0811371245		Шайба А.6.01.029 ГОСТ 11371	8	
13	0811738132		Винт М6-6gx25.58.019 ГОСТ 11738	8	
14	0584906014		Прокладка	1	
15	0584906080		Доработка карбюратора	1	
16	0811371251		Шайба А.8.01.029 ГОСТ 11371	6	
17	0833207208		Гайка 8-Кд-ОСТ 133207	2	

Окончание таблицы 3.7

№ поз. на рис.	Обозначения и дата применения		Наименование	Количество	
	Детали или сб.единицы	Детали или сб.единицы в упаковке		на сб. единицу	в упаковке
18			Вал коленчатый	1	
19*	0584902015		Втулка центрирующая	2	
20*	0584902080		Картер нижний	1	
21	0811738205		Винт М8-6gx50.88.029 ГОСТ 11738	4	
22	0329901369-99		Хомут NORMA 8-16 (TORRO) DIN3017	2	
23	0584906019		Трубка Рукав 40У6-13 ТУ 0056016-87	1	
24	0817473267		Винт В.М6-6gx50.58.019 ГОСТ 17473	2	
25	0806402083		Шайба 6 65Г.029 ГОСТ 6402	2	
26	0584906070		Насос топливный	1	
27	0584902026		Прокладка	1	
* Детали и сборочные единицы 1, 19, 20 заменять комплектом					

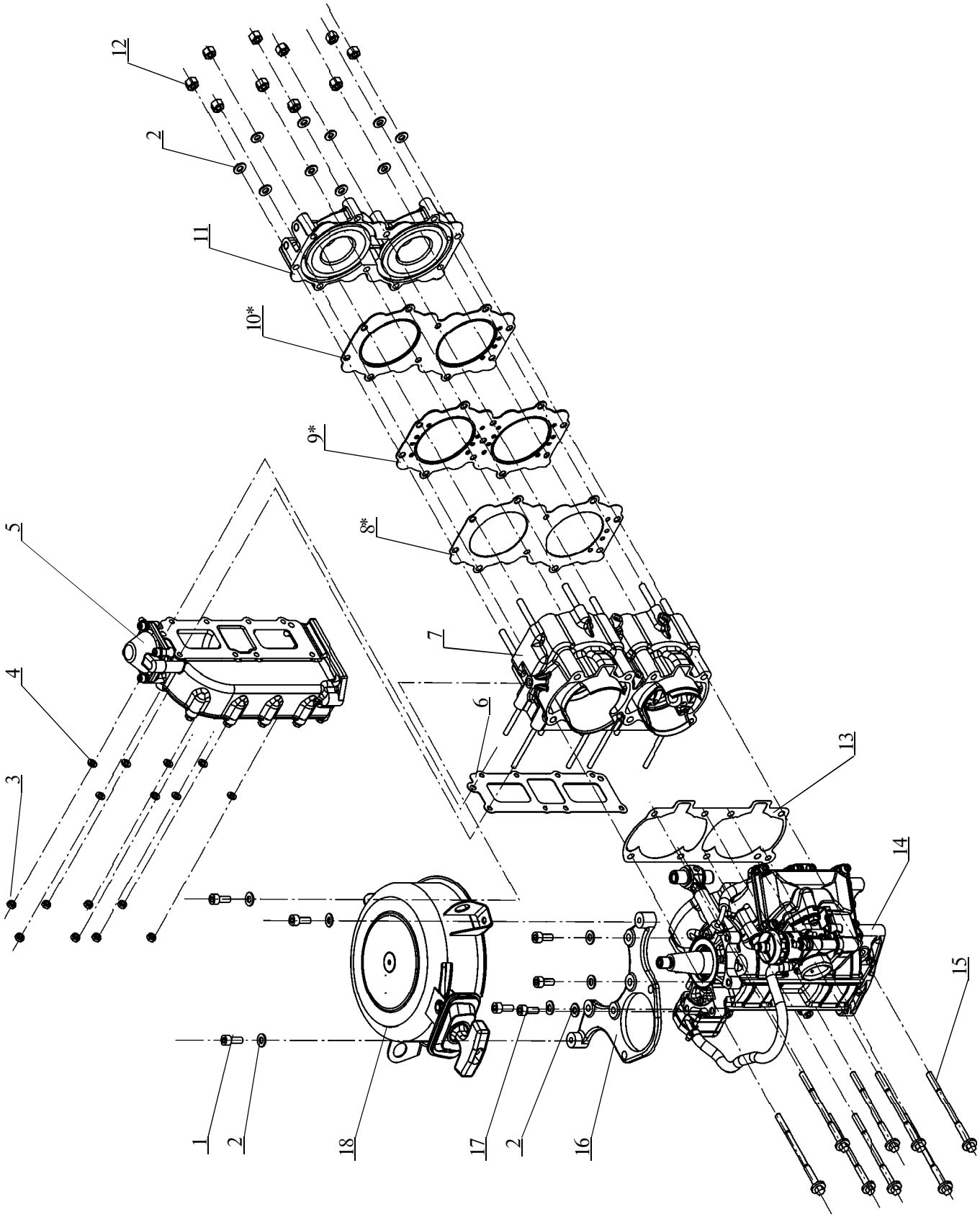
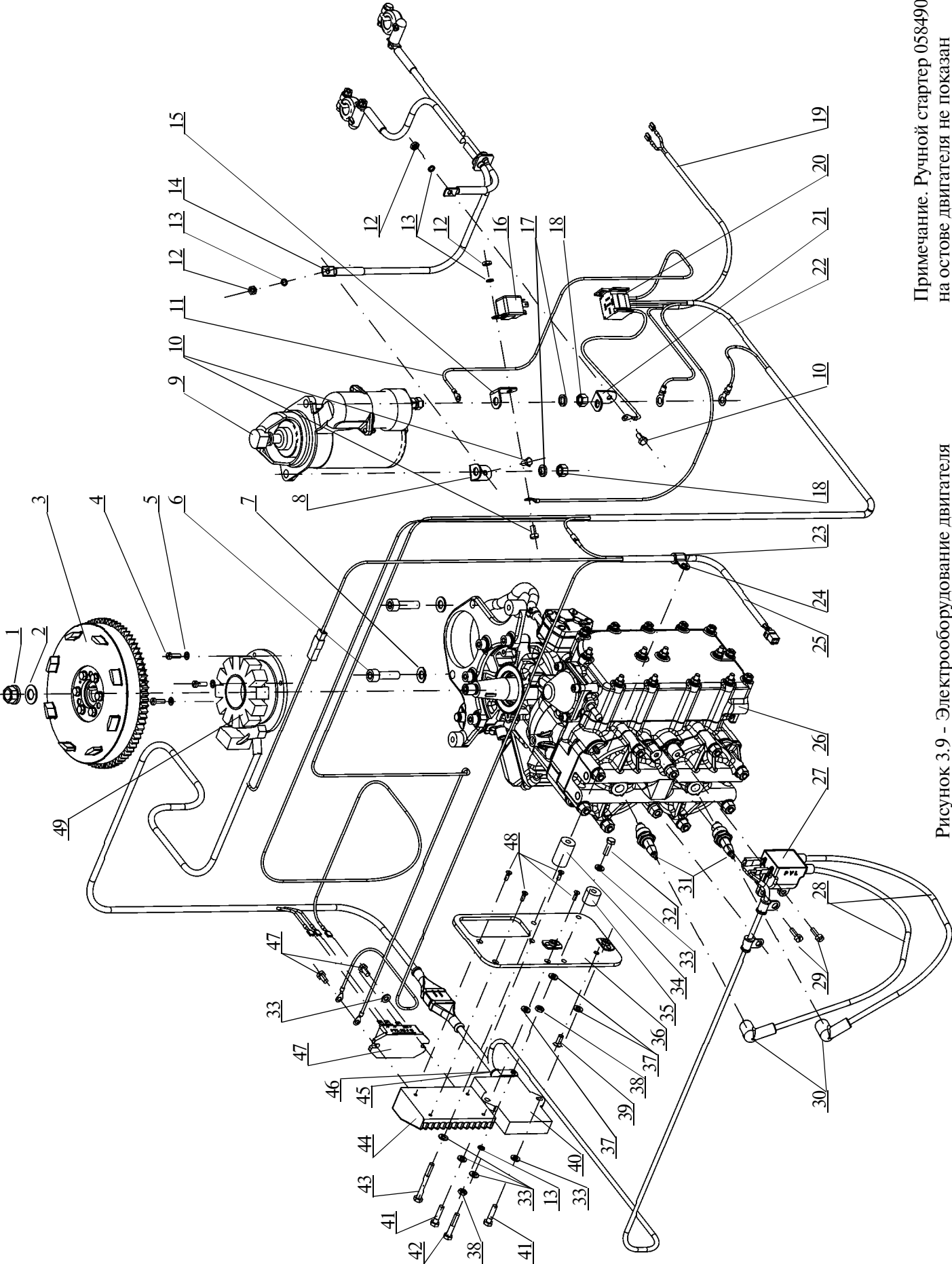


Рисунок 3.8 - Остов двигателя

Таблица 3.8 - Остов двигателя

№ поз. на рис.	Обозначения и дата применения		Наименование	Количество	
	Детали или сб.единицы	Детали или сб.единицы в упаковке		на сб. единицу	в упаковке
1	0811738142		Винт М8-6gx20.88.019 ГОСТ 11738	3	
2	0811371251		Шайба А.8.01.029 ГОСТ 11371	17	
3	0833202206		Гайка 6-Кд-ОСТ 1 33202	8	
4	0811371245		Шайба А.6.01.029 ГОСТ 11371	8	
5			Коллектор выпускной	1	
6	0584909015		Прокладка	1	
7			Цилиндро-поршневая группа	1	
8*	0584901046		Пластина	1	
9*	0584901110		Прокладка	1	
10*	0584901190		Прокладка		
11	0584901120		Головка цилиндров	1	
12	0585300013		Гайка	10	
13	0584902051		Прокладка	1	
14			Картер с системой питания	1	
15	0584901002-01		Болт	8	
16	0584902049		Плита	1	
17	0811738146		Винт М8-6gx30.88.019 ГОСТ 11738	4	
18	0584908110		Стартер	1	
* Детали и сборочные единицы 8–10 являются вариантными. При этом допускается применение либо одновременно детали 8 и сборочной единицы 9, либо сборочной единицы 10.					



Примечание. Ручной стартер 0584908110 на основе двигателя не показан

Рисунок 3.9 - Электрооборудование двигателя

Таблица 3.9 - Электрооборудование двигателя

№ поз. на рис.	Обозначения и дата применения		Наименование	Количество	
	Детали или сб.единицы	Детали или сб.единицы в упаковке		на сб. единицу	в упаковке
1	0583603011		Гайка	1	
2	0584902034		Пружина тарельчатая	1	
3	0584908200		Маховик	1	
4	0801491187		Винт В.М5-6gx16.58.016 ГОСТ 1491	3	
5	0811371243		Шайба А.5.01.029 ГОСТ 11371	3	
6	0831241231		Болт 10-36-Кд ОСТ 1 31241	2	
7	0811371261		Шайба А.10.01.029 ГОСТ 11371	2	
8	0584912003		Скоба	1	
9	0900004132-99		Стартер СТ 369	1	
10	0807798763		Болт М6-6gx12.58.019 ГОСТ 7798	4	
11	0584912010		Провод	1	
12	0833035206		Гайка 6-Кд- ОСТ 1 33035	2	
13	0811532206		Шайба 6-Кд ОСТ 1 11532	3	
14	0585100050		Жгут аккумуляторный	1	
15	0584912003-01		Скоба	1	
16	0900403973-99		Реле 90.3747	1	
17	0806402071		Шайба 10 65Г.029 ГОСТ 6402	2	
18	0833201210		Гайка 10-Кд-ОСТ 1 33201	2	
19	0584912030		Жгут проводов №2	1	

Продолжение таблицы 3.9

№ поз. на рис.	Обозначения и дата применения		Наименование	Количество	
	Детали или сб.единицы	Детали или сб.единицы в упаковке		на сб.единицу	в упаковке
20	0909011354-99		Колодка реле запуска стартера	1	
21	0584912003-02		Скоба	1	
22	0584912040		Жгут проводов №3	1	
23	0583612004		Втулка хомута	2	
24	0581612005		Хомут	2	
25	0584912020		Жгут проводов №1	1	
26			Остов двигателя	1	
27	0909011475-99		Катушка зажигания 551100	1	
28	0909011476-99		Кабель зажигания 0001923	2	
29	0580900024-03		Винт	2	
30	0909011477-99		Соединитель свечи 0005611	2	
31	0900502071-99		Свеча зажигания А17ВМ ОСТ 37.003.081	2	
32	0831102262		Болт 6-20-Кд-ОСТ 1 31102	1	
33	0811371245		Шайба А.6.01.029 ГОСТ 11371	7	
34	0584912007		Стойка	1	
35	0584912007-01		Стойка	1	
36	0584912050		Основание	1	
37	0834508804		Шайба 1-6-10-ОСТ 1 34508	3	
38	0833026206		Гайка 6-Кд-ОСТ 1 33026	2	
39	0831543266		Винт 6-16-Кд-ОСТ 1 31543	1	

Окончание таблицы 3.9

№ поз. на рис.	Обозначения и дата применения		Наименование	Количество	
	Детали или сб.единицы	Детали или сб.единицы в упаковке		на сб. единицу	в упаковке
40	0900410523-99		Электронный блок CDI-562203	1	
41	0831241240		Болт 6-26-Кд-ОСТ 1 31241	2	
42	0807798761		Болт М6-6gx35.58.019 ГОСТ 7798	1	
43	0831241266		Болт 6-56-Кд ОСТ 1 31241	1	
44	0584912008		Радиатор	1	
45	0584912004		Втулка хомута	3	
46	0000770011		Хомут	1	
47	0900204054-99		Регулятор 564301	1	
48	0831543242		Винт 4-12-Кд ОСТ 1 31543	4	
49	0909011437-99		Статор 562805	1	

4 АЛФАВИТНЫЙ УКАЗАТЕЛЬ ДЕТАЛЕЙ ДВИГАТЕЛЯ

Таблица 4.1 - Алфавитный указатель деталей двигателя

Обозначение детали	Код продук- ции	Наименование	№ рис., поз.	Кол. на изделие
0584908130		Барaban стартера	3.4, 4	1
0584901028-01		Блок цилиндров	3.3, 13	1
0584901100		Блок цилиндров	3.3, 6	1
0584901002-01		Болт	3.8, 15	8
0831105855		Болт 5-30-Хим.Пас.-ОСТ 1 31105	3.3, 8	1
0831241228		Болт 6-18-Кд-ОСТ1 31241	3.6, 8	4
0831102262		Болт 6-20-Кд-ОСТ 1 31102	3.9, 32	1
0831241240		Болт 6-26-Кд-ОСТ 1 31241	3.9, 41	2
0831241266		Болт 6-56-Кд ОСТ 1 31241	3.9, 43	1
0831241231		Болт 10-36-Кд ОСТ 1 31241	3.9, 6	2
0807798763		Болт М6-6gx12.58.019 ГОСТ 7798	3.9, 10	4
0807798761		Болт М6-6gx35.58.019 ГОСТ 7798	3.9, 42	1
0584901070		Вал коленчатый	3.7, 18	1
0580900024-03		Винт	3.9, 29	2
0831543242		Винт 4-12-Кд ОСТ 1 31543	3.9, 48	4
0831529254		Винт 4-14-Кд-ОСТ 1 31529	3.2, 5	6
0831543256		Винт 5-16-Кд-ОСТ1 31543	3.4, 1	1
0831543266		Винт 6-16-Кд-ОСТ 1 31543	3.9, 39	1
0817473308		Винт В.М3-6gx6.58.039 ГОСТ 17473	3.5, 6	2
0801491187		Винт В.М5-6gx16.58.016 ГОСТ 1491	3.9, 4	3
0801491245		Винт В.М5-6gx30.58.029 ГОСТ 1491	3.5, 1	3
0817473267		Винт В.М6-6gx50.58.019 ГОСТ 17473	3.7, 24	2

Продолжение таблицы 4.1

Обозначение детали	Код продук- ции	Наименование	№ рис., поз.	Кол. на изделие
0811738132		Винт М6-6gx25.58.019 ГОСТ 11738	3.7, 13	8
0811738142		Винт М8-6gx20.88.019 ГОСТ 11738	3.8, 1	3
0811738146		Винт М8-6gx30.88.019 ГОСТ 11738	3.8, 17	4
0811738205		Винт М8-6gx50.88.029 ГОСТ 11738	3.7, 21	4
0584906035		Вставка	3.5, 12	1
0584902037		Втулка	3.1, 20	1
0584902038		Втулка	3.1, 19	1
0584902042		Втулка	3.1, 22	1
0584902046		Втулка	3.1, 27	1
0583612004		Втулка хомута	3.9, 23	2
0584912004		Втулка хомута	3.9, 45	3
0584902015		Втулка центрирующая	3.7, 19	2
0583603011		Гайка	3.9, 1	1
0585300013		Гайка	3.8, 12	10
0833035206		Гайка 6-Кд-ОСТ 1 33035	3.9, 12	2
0833026206		Гайка 6-Кд-ОСТ 1 33026	3.9, 38	2
0833202206		Гайка 6-Кд-ОСТ 1 33202	3.6, 10 3.8, 3	14
0833207208		Гайка 8-Кд-ОСТ 133207	3.7, 17	2
0833201210		Гайка 10-Кд-ОСТ 1 33201	3.9, 18	2
0805927186		Гайка М3-6Н.5.016 ГОСТ 5927	3.5, 10	2
0584901041		Гильза	3.3, 7	2
0584901120		Головка цилиндров	3.8, 11	1

Продолжение таблицы 4.1

Обозначение детали	Код продук- ции	Наименование	№ рис., поз.	Кол. на изделие
0584906080		Доработка карбюратора	3.7, 15	1
0585100050		Жгут аккумуляторный	3.9, 14	1
0584912020		Жгут проводов №1	3.9, 25	1
0584912030		Жгут проводов №2	3.9, 19	1
0584912040		Жгут проводов №3	3.9, 22	1
0909011476-99		Кабель зажигания 0001923	3.9, 28	2
0584902036		Картер	3.7, 2	1
0584902090		Картер верхний	3.7, 1	1
0584902080		Картер нижний	3.7, 20	1
		Картер с системой питания	3.8, 14	1
0909011475-99		Катушка зажигания 551100	3.9, 27	1
0584906040		Клапан	3.7, 7	2
0584907010		Клапан	3.7, 6	1
0584909013		Кожух наружный	3.6, 9	1
0584909030		Коллектор	3.6, 1	1
0584906043		Коллектор впускной	3.7, 10	1
0584906090		Коллектор впускной	3.7, 9	1
		Коллектор выпускной	3.8, 5	1
0584909014		Коллектор выхлопной	3.6, 2	1
0909011354-99		Колодка реле запуска стартера	3.9, 20	1
0818829005		Кольцо 005-009-25-2-4 ГОСТ 18829	3.3, 10	1
0800980089		Кольцо 058-062-25-2-043-А-ОСТ 1 00980	3.1, 21	2
0584901042-01		Кольцо поршневое	3.3, 1	4

Продолжение таблицы 4.1

Обозначение детали	Код продукции	Наименование	№ рис., поз.	Кол. на изделие
0584901013		Кольцо сепараторное	3.1, 3	4
0584902044		Кольцо стопорное	3.3, 5	4
0292501415-99		Контргайка 6P04-2 (M4) DIN 985	3.2, 4	6
0584906016		Корпус	3.2, 1	1
0584906033-01		Корпус	3.5, 9	1
0584908120		Корпус стартера	3.4, 11	1
0584906039		Крышка	3.5, 3	1
0584903001		Крышка термостата	3.6, 6	1
0584908035		Кулачок	3.4, 14	1
0584908033		Лента	3.4, 3	1
0584906034		Лепесток	3.5, 8	2
0810455014		Манжета 14-ОСТ 1 10455	3.1, 26	1
0810455039		Манжета 30-ОСТ 1 10455	3.1, 23	3
0584908200		Маховик	3.9, 3	1
0584906017		Мембрана	3.2, 2	8
0584906041		Мембрана	3.5, 4	1
0584906070		Насос топливный	3.7, 26	1
0584906018		Ограничитель	3.2, 3	2
0584906036		Основание	3.5, 13	1
0584912050		Основание	3.9, 36	1
		Остов двигателя	3.9, 26	1
0582408102		Ось	3.4, 8	1
0584901005-01		Палец (жёлтая метка)	3.1, 5	

Продолжение таблицы 4.1

Обозначение детали	Код продукции	Наименование	№ рис., поз.	Кол. на изделие
0584901005-03		Палец (красная метка)	3.1, 7	
0584901005-02		Палец (серая метка)	3.1, 6	
0584901005		Палец (синяя метка)	3.1, 4	2
0584902006		Палец коленвала (жёлтая метка)	3.1, 14	2
0584902006-02		Палец коленвала (красная метка)	3.1, 16	
0584902006-01		Палец коленвала (серая метка)	3.1, 15	
0584901046		Пластина	3.8, 8	1
0584902049		Плита	3.8, 16	1
0910101898-99		Подшипник "SKF" 6206	3.1, 18	4
0584901080		Поршень	3.3, 2	2
0584901080-01		Поршень	3.3, 3	2
0584901080-02		Поршень	3.3, 4	2
0584912010		Провод	3.9, 11	1
0584901110		Прокладка	3.8, 9	1
0584901190		Прокладка	3.8, 10	
0584902026		Прокладка	3.7, 27	1
0584902051		Прокладка	3.8, 13	1
0584902052		Прокладка	3.7, 4	1
0584906014		Прокладка	3.7, 14	1
0584906037		Прокладка	3.5, 11	2
0584906038-01		Прокладка	3.5, 5	1
0584906044		Прокладка	3.7, 8	1
0584909015		Прокладка	3.8, 6	1

Продолжение таблицы 4.1

Обозначение детали	Код продук- ции	Наименование	№ рис., поз.	Кол. на изделие
0584901034		Протектор	3.3, 9	1
0584908034		Пружина	3.4, 16	2
0810457014		Пружина 14-ОСТ 1 10457	3.1, 25	1
0810457037		Пружина 30-ОСТ 1 10457	3.1, 24	3
0590050501-03		Пружина стартера	3.4, 13	1
0584902034		Пружина тарельчатая	3.9, 2	1
0584912008		Радиатор	3.9, 44	1
0900204054-99		Регулятор 564301	3.9, 47	1
0900403973-99		Реле 90.3747	3.9, 16	1
0582408101		Ролик	3.4, 9	1
0910401070-99		Ролик игольчатый "SKF" RN-2x15,8B	3.1, 8	62
0910101152-99		Роликоподшипник KZK 25-32-16	3.1, 17	2
0590050570-03		Ручка	3.4, 6	1
0900502071-99		Свеча зажигания A17BM OСТ 37.003.081	3.9, 31	2
0584912003		Скоба	3.9, 8	1
0584912003-01		Скоба	3.9, 15	1
0584912003-02		Скоба	3.9, 21	1
0909011477-99		Соединитель свечи 0005611	3.9, 30	2
0584908110		Стартер	3.8, 17	1
0900004132-99		Стартер СТ 369	3.9, 9	1
0909011437-99		Статор 562805	3.9, 49	1
0584912007		Стойка	3.9, 34	1
0584912007-01		Стойка	3.9, 35	1

Продолжение таблицы 4.1

Обозначение детали	Код продук- ции	Наименование	№ рис., поз.	Кол. на изделие
0584908044		Тормоз	3.4, 2	1
0584906021		Трубка Рукав 40У4-13 ТУ 0056016	3.7, 5	1
0584906019		Трубка Рукав 40У6-13 ТУ 0056016	3.7, 23	1
0584908041		Уплотнение	3.4, 7	1
0000770011		Хомут	3.9, 46	1
0581612005		Хомут	3.9, 24	2
0329901369-99		Хомут NORMA 8-16 (TORRO) DIN3017	3.7, 22	2
0584902004		Цапфа верхняя	3.1, 2	1
0584902005		Цапфа нижняя	3.1, 13	1
0584902023		Цапфа промежуточная	3.1, 12	2
		Цилиндро-поршневая группа	3.8, 7	1
0584903006		Шайба	3.6, 5	1
0834508804		Шайба 1-6-10-ОСТ 1 34508	3.9, 37	3
0834520103		Шайба 3-Ц-ОСТ1 34520	3.4, 15	1
0806402085		Шайба 5 65Г 029 ГОСТ 6402	3.5, 2	3
0806402083		Шайба 6 65Г.029 ГОСТ 6402	3.7, 25	2
0811532206		Шайба 6-Кд ОСТ 1 11532	3.9, 13	3
0806402071		Шайба 10 65Г.029 ГОСТ 6402	3.9, 17	2
0811371243		Шайба А.5.01.029 ГОСТ 11371	3.9, 5	3
0811371245		Шайба А.6.01.029 ГОСТ 11371	3.6, 7 3.7, 12 3.8, 4 3.9, 33	30

Окончание таблицы 4.1

Обозначение детали	Код продукции	Наименование	№ рис., поз.	Кол. на изделие
0811371251		Шайба А.8.01.029 ГОСТ 11371	3.7, 16 3.8, 2	23
0584908011		Шайба дистанционная	3.4, 12	0-6
0580900025-01		Шайба упорная	3.4, 10	2
0584902001		Шатун	3.1, 9	2
0584902001-01		Шатун	3.1, 10	
0584902001-02		Шатун	3.1, 11	
0582408103		Шнур	3.4, 5	1
0823251032		Шпилька 3251А-6-30	3.6, 3	6
0823251048		Шпилька 3251А-6-86	3.3, 14	8
0823251061		Шпилька 3251А-8-38	3.7, 11	2
0823251075		Шпилька 3251А-8-52	3.3, 12	4
0823251066		Шпилька 3251А-8-66	3.3, 11	6
0824071004		Шпонка 4х6,5 ГОСТ 24071	3.1, 1	1
0584902043		Штуцер	3.7, 3	2
0584909009		Штуцер	3.6, 4	1
0900410523-99		Электронный блок CDI-562203	3.9, 40	1

5 УСЛОВИЯ ВЗАИМОЗАМЕНЯЕМОСТИ ДЕТАЛЕЙ И СБОРОЧНЫХ ЕДИНИЦ

1 Втулка 0585102345 совместно с тягой кулачка 0585102349 и одной манжетой 0580046204 взаимозаменяемая со втулкой 0585102345-01 совместно с тягой кулачка 0585102349-02 и двумя манжетами 0580046204.

2 Корпус верхний 0585102342 совместно с уплотнением 0585102604 взаимозаменяемый с корпусом верхним 0585102352 и уплотнением 0585102354.

ПРИЛОЖЕНИЕ А
(справочное)

ССЫЛОЧНЫЕ НОРМАТИВНЫЕ ДОКУМЕНТЫ

Обозначение НД	Наименование НД	Номер пункта, в котором даны ссылки на НД
ГОСТ 397-79	Шпилнты.Технические условия	Таблица 1.8
ГОСТ 1491-80	Винты с цилиндрической головкой классов точности А и В. Конструкция и размеры	Таблица 3.5, 3.9
ГОСТ 3062-80	Канат одинарной свивки типа ЛК-О конструкции 1х7(1+6). Сортамент	Таблица 1.1
ГОСТ3128-70	Штифты цилиндрические незакаленные. Технические условия	Таблица 1.3
ГОСТ 3722-81	Подшипники качения.Шарики. Технические условия	Таблица 1.6, 1.7
ГОСТ 4060-78	Подшипники роликовые игольчатые с одним наружным штампованным кольцом. Технические условия	Таблица 1.3
ГОСТ 5915-70	Гайки шестигранные класса точности В. Конструкция и размеры	Таблица 1.5
ГОСТ 5916-70	Гайки шестигранные низкие класса точности В. Конструкция и размеры	Таблица 1.6
ГОСТ 5927-70	Гайки шестигранные класса точности А. Конструкция и размеры	Таблица 3.5
ГОСТ 6402-70	Шайбы пружинные.Технические условия	Таблица 1.3, 1.5, 1.6, 1.8, 3.5, 3.7, 3.9
ГОСТ 7798-70	Болты с шестигранной головкой класса точности В. Конструкция и размеры	Таблица 1.6, 1.8, 3.9
ГОСТ 8752-79	Манжеты резиновые армированные для валов. Технические условия	Таблица 1.3
ГОСТ 10299-80	Заклепки с полукруглой головкой классов точности В и С. Технические условия	Таблица 1.5
ГОСТ 10362-76	Рукава резиновые напорные с нитяным усилением, неармированные.Технические условия	Таблица 1.7, 1.8
ГОСТ 11371-78	Шайбы. Технические условия	Таблица 1.2, 1.5, 1.6, 1.8, 3.6, 3.7, 3.8, 3.9
ГОСТ 11738-84	Винты с цилиндрической головкой и шестигранным углублением под ключ класса точности А. Конструкция и размеры	Таблица 1.3, 1.5, 1.6, 1.8, 3.7, 3.8
ГОСТ 17473-80	Винты с полукруглой головкой классов точности А и В. Конструкция и размеры	Таблица 1.1, 1.2, 1.5, 1.6, 3.5, 3.7
ГОСТ 17475-80	Винты с потайной головкой классов точности А и В. Конструкция и размеры	Таблица 1.1, 1.2
ГОСТ 17515-72	Провода монтажные с пластмассовой изоляцией. Технические условия	Таблица 1.1
ГОСТ 18829-73	Кольца резиновые уплотнительные круглого сечения для гидравлических и пневматических устройств. Технические условия	Таблица 1.3, 3.3.1
ГОСТ 19853-74	Пресс-масленки. Технические условия	Таблица 1.5
ГОСТ 24071-97	Основные нормы взаимозаменяемосим. Сегментные шпонки и шпоночные пазы	Таблица 1.3, 3.1.1

Продолжение приложения А

Обозначение НД	Наименование НД	Номер пункта, в котором даны ссылки на НД
ОСТ 1 0980-80	Кольца резиновые уплотнительные круглого сечения. Общие технические условия	Таблица 1.3, 1.4.1, 1.4.2, 1.4.3, 1.6, 1.7, 3.1.1
ОСТ 1 10455-72	Манжеты резиновые армированные. Конструкция и размеры	Таблица 1.3, 3.1.1
ОСТ 1 10457-72	Пружины. Конструкция и размеры	Таблица 1.3, 3.1.1
ОСТ 1 10788-85	Кольца пружинные упорные плоские наружные эксцентрические для температур до 300 °С. Конструкция и размеры	Таблица 1.8
ОСТ 1 10790-85	Кольца пружинные упорные плоские внутренние эксцентрические для температур до 300 °С. Конструкция и размеры	Таблица 1.3, 1.6
ОСТ 1 11532-74	Шайбы пружинные из стали 65Г. Конструкция и размеры	Таблица 3.9
ОСТ 1 13553-79	Пружины сжатия из стальной углеродистой проволоки класса ПА. Конструкция и размеры	Таблица 1.7
ОСТ 1 31102-80	Болты с шестигранной головкой из стали 45. Конструкция и размеры	Таблица 3.9
ОСТ 1 31105-80	Болты с шестигранной головкой из стали 13X11H2B2MФ-Ш. Конструкция и размеры	Таблица 3.3.1
ОСТ 1 31241-86	Болты с шестигранной облегченной головкой из стали 16ХСН. Конструкция и размеры	Таблица 3.6, 3.8, 3.9
ОСТ 1 31528-80	Винты с полукруглой головкой из стали 10. Конструкция и размеры	Таблица 1.1
ОСТ 1 31529-80	Винты с полукруглой головкой из стали 30ХГСА. Конструкция и размеры	Таблица 1.1, 3.2
ОСТ 1 31543-80	Винты с потайной головкой $\angle 90^\circ$ и прямым шлицем из стали 30ХГСА. Конструкция и размеры	Таблица 3.4, 3.9
ОСТ 1 31803-80	Шпильки для ввертывания в мягкий металл из стали 13X11H2B2MФ-Ш. Конструкция и размеры	Таблица 1.3
ОСТ 1 33026-80	Гайки шестигранные низкие из стали 30ХГСА. Конструкция	Таблица 3.9
ОСТ 1 33035-80	Гайки шестигранные для нерасчетных соединений и стопорения с правой резьбой из стали 30ХГСА. Конструкция	Таблица 3.9
ОСТ 1 33201-89	Гайки шестигранные высокие из стали А12 (с резьбой МR). Конструкция	Таблица 3.9
ОСТ 1 33202-89	Гайки шестигранные высокие из стали 30ХГСА (с резьбой МR). Конструкция	Таблица 3.6, 3.8
ОСТ 1 33207-89	Гайки шестигранные низкие из стали 30ХГСА (с резьбой МR). Конструкция	Таблица 3.7
ОСТ 1 34508-80	Шайбы из стали 12X18H10T. Конструкция и размеры	Таблица 1.2, 1.3, 1.8, 3.9
ОСТ 1 34520-80	Шайбы упорные из стали 65Г. Конструкция и размеры	Таблица 1.3, 1.6, 3.4
ОСТ 37.003.081-87	Свечи зажигания искровые. Общие технические условия	Таблица 3.9

