

Уважаемый покупатель!

Вы держите в руках каталог узлов и деталей подвесного лодочного мотора «Вихрь». Он является путеводителем и помощником при проведении разборочных и сборочных работ, при техническом обслуживании мотора, а так же при составлении заявок на приобретение запасных частей и узлов.

Настоящий каталог представляет 4 модификации лодочных моторов семейства «Вихрь».

Модели моторов

Наименование:

Исполнение:

Вихрь-30Э (*Электрон*)

управление дистанционное, запуск от электрического стартера

Вихрь-30РЭ (*Электрон*)

управление дистанционное, запуск от ручного стартера

Вихрь-32 *исполнение-01*

управление дистанционное, запуск от ручного или электрического стартера (без аккумулятора)

Вихрь-32 *исполнение-02*

управление дистанционное, запуск от ручного стартера

Запишите номер модели и серийный номер мотора

Модель

№ серии

Эта информация Вам пригодится в будущем

Руководство ОАО «Моторостроитель» благодарит Вас за выбор нашего изделия. Поздравляет Вас с покупкой и надеется, что мотор при эксплуатации доставит Вам радость своей безотказной работой. Предприятием ведется дальнейшая работа по усовершенствованию выпускаемых лодочных моторов, поэтому некоторые конструктивные изменения в каталоге могут быть не отражены.

Все пожелания, замечания и рекомендации относительно работы мотора Вы можете посылать по адресу:

РОССИЯ

443009, г.Самара, Заводское шоссе,29

Открытое Акционерное Общество «Моторостроитель»

Тел: (8462) 29-30-62, факс: (8462) 92-64-63

СОДЕРЖАНИЕ

I. Подвесной лодочный мотор. Перечень сборочных единиц	4
II. Двигатель	6
III. Поддон	11
IV. Подвеска	16
V. Дейдвуд с кронштейном	18
VI. Редуктор	21
VII. Карбюратор	24
VIII. Топливный бак	27
IX. Бензонасос	28
X. Система зажигания	30
XI. Стартер	32
XII. Система электрозапуска	34
XIII. Обтекатель	36
XIV. Подшипники, сальники, шпильки и уплотнительные кольца	38

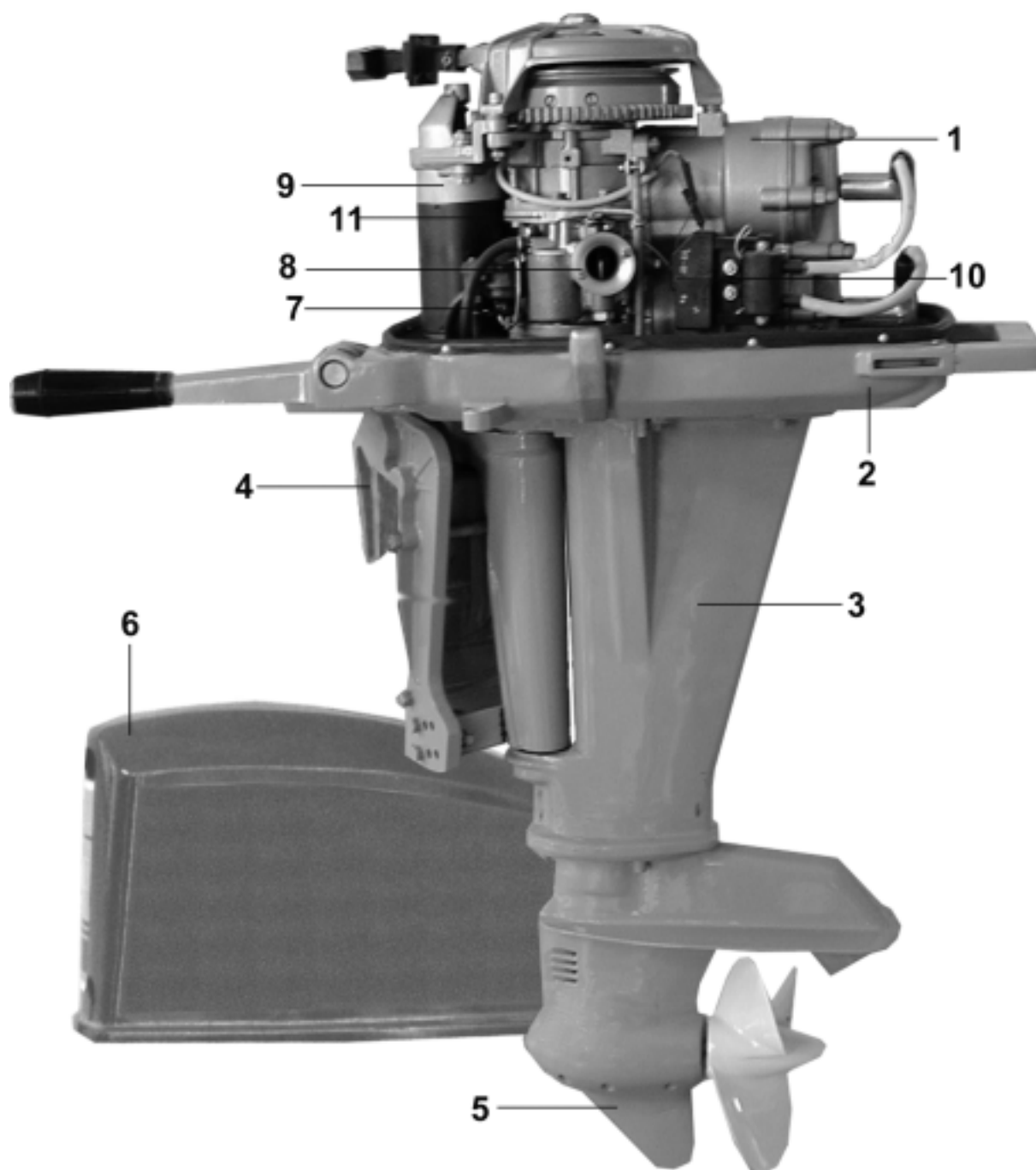


Рис.1 Перечень сборочных единиц

I. Подвесной лодочный мотор. Перечень сборочных единиц

№ позиции	Обозначение	Наименование	Обозначение сборочной единицы	Количество на одну сб.единицу	Вихрь - 30Э	Вихрь - 30РЭ	Вихрь-32		Примечание
							Исполнение-01	Исполнение-02	
1	3.100-000/2P-01	Двигатель	3.000-700P-01	1	+	+	-	-	
	044.100.000	Двигатель	044.000.000-01	1	-	-	+	+	
	044.100.000	Двигатель	044.000.000-02	1	-	-	-	+	
2	3.125.701	Поддон	3.125-700	1	-	+	-	-	
			3.125-700-01	1	+	-	+	+	
3	2.300-000	Дейдвуд	Сборочная единица	1	+	+	+	+	
	3.201-000							+	
	3.203-000							+	
	4.202-000СБ							+	
	4.205-000СБ							+	
4	2.300-000	Подвеска	Сборочная единица	1	+	+	+	+	
5	4.202-000	Редуктор	4.202.000	1	+	+	+	+	
	4.202-000СБ							+	
6	4.010-001	Обтекатель	3.010-700P	1	+	+	+	+	
			3.010-700-01	1	+	+	+	+	
7	2.160.000	Бензонасос	Сборочная единица	1	+	+	+	+	
8	3.150.000	Карбюратор	3.000-700P-01	1	+	+	+	+	
9	64.38.400.000	Стартер	044.000.000-01	1	+	-	-	-	
			044.000.000-02						
			3.000-700-01						
			3.000-700P-01						
10	МБ-22	Система зажигания (блок электронный)	*	1	+	+	+	+	
11		Заводской номер мотора		1	+	+	+	+	

* - для: 3.000-700; 3.000-700P; 3.000-700-01;3.000-700P-01; 4.000-700-01; 4.000-700-02.

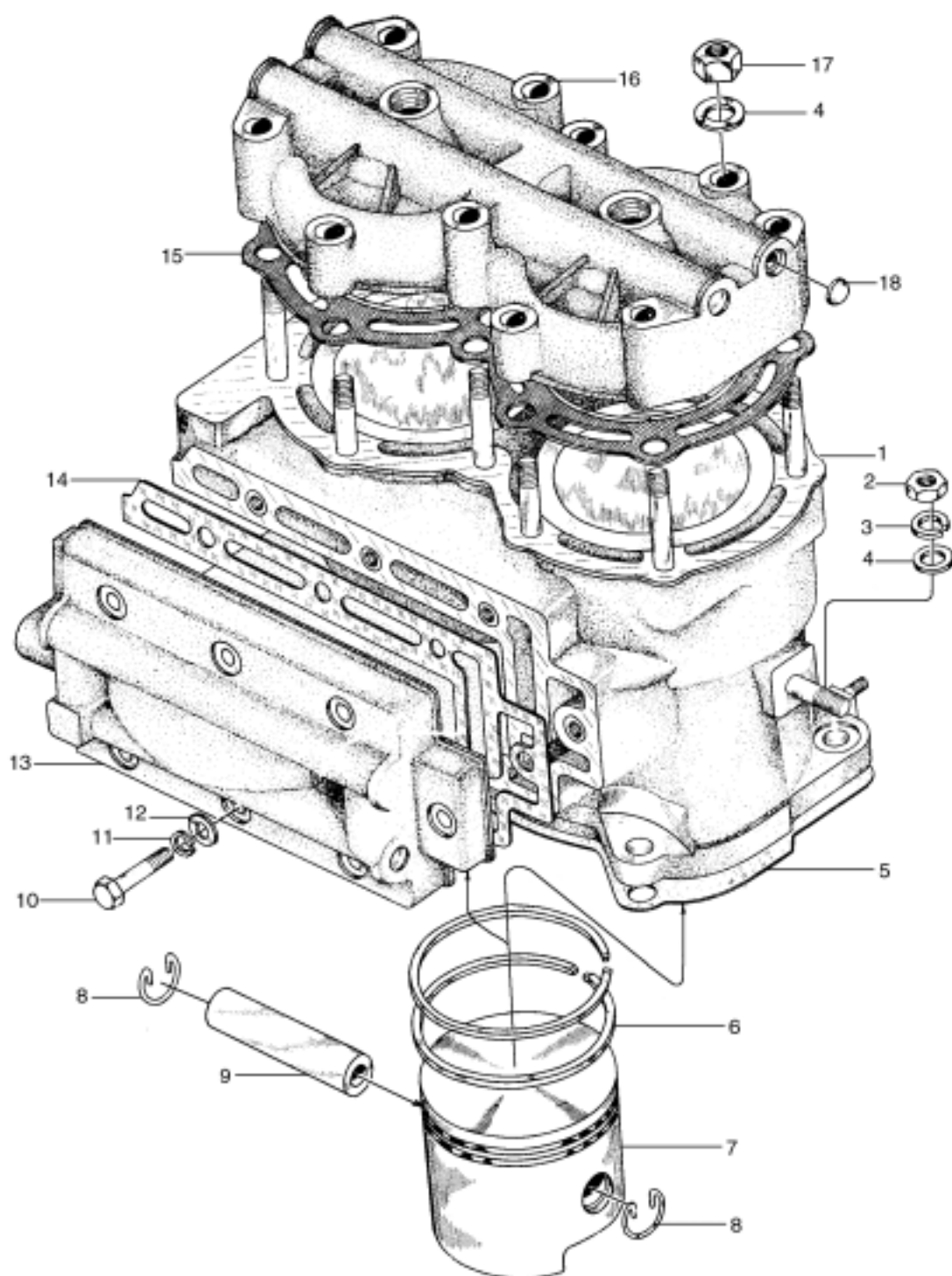


Рис.2 Блок цилиндров с поршнями, глушителем и блоком головок

II. Двигатель

№ позиции	Обозначение	Наименование	Обозначение сборочной единицы	Количество на одну сб.единицу	Вихрь - 30Э	Вихрь - 30РЭ	Вихрь-32		Примечание
							Исполнение-01	Исполнение-02	
1	3.100-000/2P-01	Двигатель	3.000-700P-01	1	+	+	-	-	
	044.100.000	Двигатель	044.000.000-01	1	-	-	-	+	
	044.100.000	Двигатель	044.000.000-02	1	-	-	-	+	
1	3.172-000/2-02	Блок цилиндров	3.100-000/2P-01	1	+	+	-	-	
	044.170.000-1		044.100.000	1	-	-	+	+	
2	8-Ц-	Гайка	3.100-000/2P-01	6	+	+	-	-	
	ОСТ1.33026-80		044.100.000	6	-	-	+	+	
3	8 Окс.Фос.	Шайба пружинная	3.100-000/2P-01	6	+	+	+	+	
	ОСТ 1.11532-74		044.100.000	6	+	+	+	+	
4	2.000-812	Шайба	3.100-000/2P-01	16	+	+	-	-	
	2.000-818-02		044.100.000	16	-	-	+	+	
5	3.100-004/2	Прокладка	3.100-000/2P-01	1	+	+	+	+	
			044.100.000	1					
6	3.110-002	Кольцо поршневое	3.100-000/2P-01	4	+	+	+	+	
			044.100.000	4					
7	3.144-000	Поршень	3.100-000/2P-01	2	+	+	-	-	
	044.110.000		044.100.000	2	-	-	+	+	
8	2.100-038	Кольцо стопорное	3.100-000/2P-01	4	+	+	+	+	
			044.100.000	4					
9	3.110-009	Палец поршневой	3.100-000/2P-01	2	+	+	+	+	
			044.100.000	2					
10	6-30-Ц-	Болт	3.100-000/2P-01	7	+	+	-	-	
	ОСТ1.31103-80		044.100.000	7	-	-	+	+	
11	6 Окс.Фос	Шайба пружинная	3.100-000/2P-01	7	+	+	+	+	
	ОСТ1.11532-74		044.100.000	7					
12	2.000.806	Шайба	3.100-000/2P-01	7	+	+	-	-	
	2.000.812		044.100.000	7	-	-	+	+	
13	3.124-000/2	Глушитель	3.100-000/2P-01	1	+	+	+	+	
			044.100.000	1					
14	3.100-020/2	Прокладка	3.100-000/2P-01	1	+	+	+	+	
			044.100.000	1					
15	3.143-000/2	Прокладка блока головок	3.100-000/2P-01	1	+	+	+	+	
			044.100.000	1					
16	3.111-000/2	Блок головок	3.100-000/2P-01	1	+	+	-	-	
	044.111.000		044.100.000	1	-	-	+	+	
17	2.000-702	Гайка	3.100-000/2P-01	10	+	+	-	-	
			044.100.000	10	-	-	+	+	
18	4.172-004	Заглушка	3.100-000/2P-01	3	+	+	-	-	
	4.100.029		044.100.000	2	-	-	+	+	

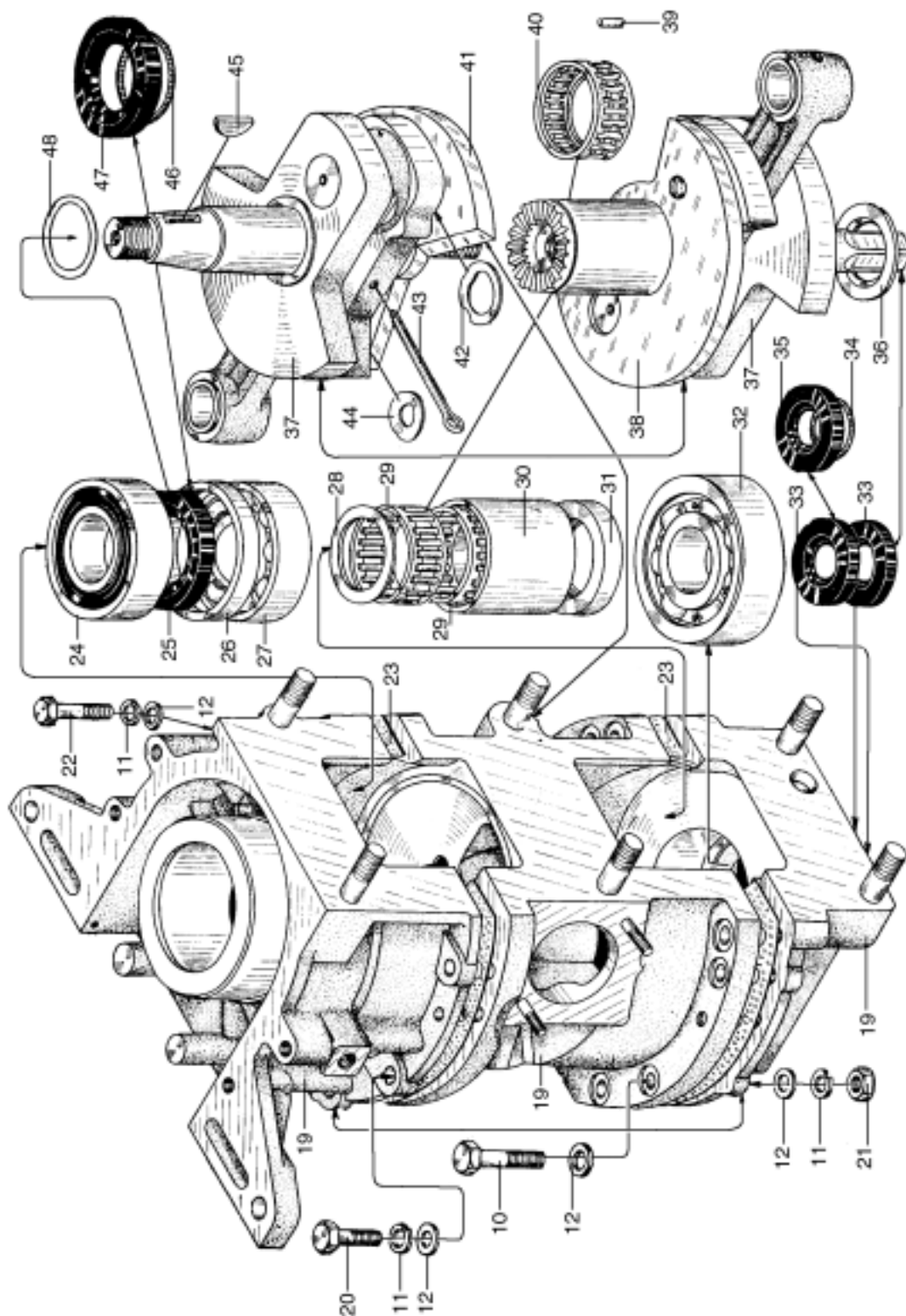


Рис.3 Картер и коленчатый вал

II. Двигатель

№ позиции	Обозначение	Наименование	Обозначение сборочной единицы	Количество на одну сб.единицу	Вихрь - 30Э	Вихрь - 30РЭ	Вихрь-32		Примечание
							Исполнение-01	Исполнение-02	
	3.101-000	Картер	044.100.000 3.100-000/2P-01	1 1	+	+	+	+	
19	3.133-000	Картер	3.101-000	1	+	+	+	+	
20	6-20-Ц- ОСТ1.31103-80	Болт	3.101-000	2	+	+	+	+	
21	6-Ц- ОСТ1.33026-80	Гайка	3.101-000	8	+	+	+	+	
22	6-24-Ц- ОСТ1.31103-80	Болт	3.101-000	3	+	+	+	+	
23	2.101-001 4.101.004	Прокладка	3.101-000	1 1	+	+	+	+	
24	60205A ГОСТ 7242-81	Подшипник	3.101-000	1	+	+	+	+	
25	2.114-000	Сальник	3.101-000	1	+	+	+	+	
26	2.103-004	Втулка	3.101-000	1	+	+	+	+	
27	205A ГОСТ 8338-75	Подшипник	3.101-000	1	+	+	+	+	
28	2.102-002	Кольцо	3.101-000	1	+	+	+	+	
29	2.142-000	Подшипник	3.101-000	2	+	+	+	+	
30	2.102-003	Втулка	3.101-000	1	+	+	+	+	
31	2.102-001	Кольцо лабиринтное	3.101-000	1	+	+	+	+	
32	305A ГОСТ8338-75	Подшипник	3.101-000	1	+	+	+	+	
33	2.112-000	Сальник	3.101-000	2	+	+	+	+	
34	2.112-001	Пружина сальника	2.112-000	1	+	+	+	+	
35	4.113-000	Сальник	2.112-000	1	+	+	+	+	
36	4.101-003 4.101-003-05	Шайба регулировочная	3.101-000	1 к.	+	+	+	+	
37	4.105-000	Коленвал	3.101-000	1	+	+	+	+	
38	2.131-002	Шайба золотниковая нижняя	3.101-000	1	+	+	+	+	
39	2.142-002	Ролик 2,5х12	2.142-000	24	+	+	+	+	
40	2.142-001	Сепаратор	2.142-000	1	+	+	+	+	
41	2.131-001	Шайба золотниковая верхняя	3.101-000	1	+	+	+	+	

II. Двигатель

№ позиции	Обозначение	Наименование	Обозначение сборочной единицы	Количество на одну сб.единицу	Вихрь - 30Э	Вихрь - 30РЭ	Вихрь-32		Примечание
							Исполнение-01	Исполнение-02	
42	2.131-004	Шайба пружинная	3.101-000	2	+	+	+	+	
43	3.2x50-001 ГОСТ 397-79	Шплинт	3.101-000	1	+	+	+	+	
44	2.131-003	Шайба пружинная	3.101-000	2	+	+	+	+	
45	4.100-017/1	Шпонка	3.000-700-01	1	+	+	+	+	
			3.000-700Р-01	1					
			044.000.000-01	1					
			044.000.000-02	1					
46	2.114-001	Пружина сальника	2.114-000	1	+	+	+	+	
47	4.115-000	Сальник	2.114-000	1	+	+	+	+	
48	2.101-002	Шайба регулировочная	3.101-000	1к.	+	+	+	+	

III. Поддон

№ позиции	Обозначение	Наименование	Обозначение сборочной единицы	Количество на одну сб.единицу	Вихрь - 30Э	Вихрь - 30РЭ	Вихрь-32		Примечание
							Исполнение-01	Исполнение-02	
	3.125-700	Поддон	3.000-700Р-01	1	-	+	-	-	
	3.125-700-01	Поддон	3.000-700-01	1	+	-	+	+	
			044.000.000-01	1	-	-	+	+	
			044.000.000-02	1	-	-	+	+	
	2.118-000	Румпель	*	1	+	+	+	+	
1	2.118-006-01	Колпачок	2.118-000	1	+	+	+	+	
2	2.118-005	Пружина	2.118-000	1	+	+	+	+	
3	2.146-000	Рукоятка	2.118-000	1	+	+	+	+	
4	2.118-003	Валик	2.118-000	1	+	+	+	+	
5	2.000-801	Шайба	2.118-000	1	+	+	+	+	
6	2.118-001	Румпель	2.118-000	1	+	+	+	+	
7	2.000-818 2.000-818-01 2.000-818-02	Шайба	2.118-000	1 к.	+	+	+	+	
8	2.118-004	Шестерня	2.118-000	1	+	+	+	+	
			3.125-700	1					
			3.125-700-01	1					
9	2.000-300	Штифт	2.118-000	1	+	+	+	+	
			3.125-700	2					
			3.125-700-01	2					
10	2.125-013	Кольцо	3.125-700	2	+	+	+	+	
			3.125-700-01	2					
11	2.125-008	Ось	3.125-700	2	+	+	+	+	
			3.125-700-01	2					
12	4.125-011	Обод	3.125-700	1	+	+	+	+	
			3.125-700-01	1					
13	3.125-701	Поддон с ручками	3.125-700	1	+	+	+	+	
			3.125-700-01	1					
14	4.129-000	Замок	3.125-700	2	+	+	+	+	
			3.125-700-01	2					
15	4-14-Ц- ОСТ1.31542-80	Винт	3.125-700	4	+	+	+	+	
			3.125-700-01	4					
16	4.125-013	Заклепка	3.125-700	9	+	+	+	+	
			3.125-700-01	9					
17	2.000-808	Шайба	3.125-700	18	+	+	+	+	
			3.125-700-01	18					
18	4.123-001	Штуцер	3.125-700	1	+	+	+	+	
			3.125-700-01	1					

III. Поддон

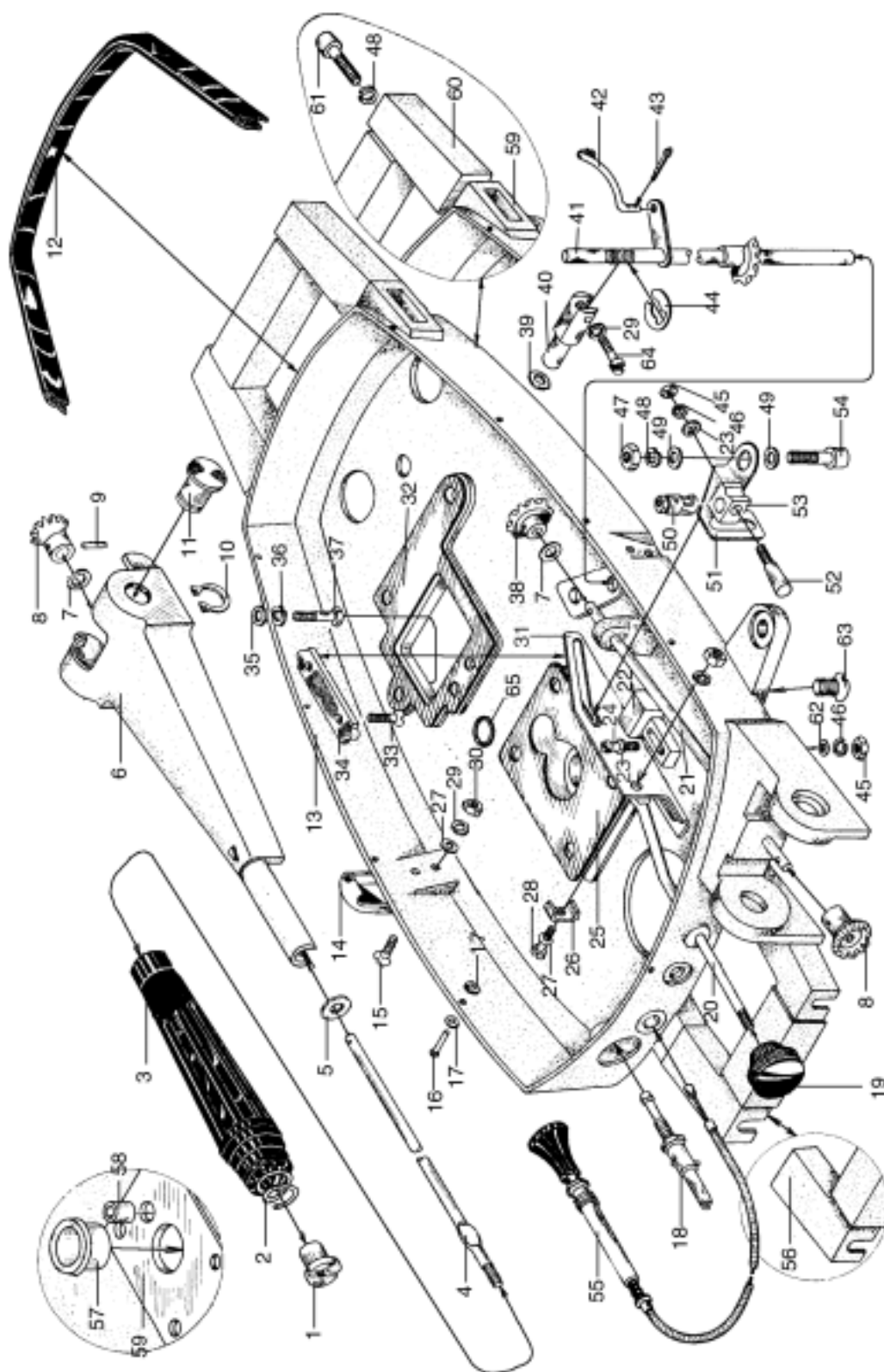


Рис.4 Поддон

III. Поддон

№ позиции	Обозначение	Наименование	Обозначение сборочной единицы	Количество на одну сб.единицу	Вихрь - 30Э	Вихрь - 30РЭ	Вихрь-32		Примечание
							Исполнение-01	Исполнение-02	
19	2.128-000	Ручка	3.125-700 3.125-700-01	1 1	+	+	+	+	
20	4.125-003	Тяга	3.125-700 3.125-700-01	1 1	+	+	+	+	
21	4.125-012	Рессора	3.125-700 3.125-700-01	1 1	+	+	+	+	
22	2.165-700	Фиксатор	3.125-700 3.125-700-01	1 1	+	+	+	+	
23	2.000-821	Шайба	3.125-700 3.125-700-01	2 2	+	+	+	+	
24	5-20-Ц- ОСТ1.31514-80	Винт	3.125-700 3.125-700-01	2 2	+	+	+	+	
25	2.100-044	Прокладка	*	1	+	+	+	+	
26	2.125-007	Упор	3.125-700 3.125-700-01	1 1	+	+	+	+	
27	2.000-813	Шайба	3.125-700 3.125-700-01	5 5	+	+	+	+	
28	4-14-Ц -ОСТ1.31139-80	Винт	3.125-700 3.125-700-01	1 1	+	+	+	+	
29	4 Окс.Фос. ОСТ1.11532-74	Шайба пружинная	3.125-700 3.125-700-01	5 5	+	+	+	+	
30	4-Ц- ОСТ1.33017-80	Гайка	3.125-700 3.125-700-01	5 5	+	+	+	+	
31	2.125-020	Планка	3.125-700 3.125-700-01	1 1	+	+	+	+	
32	3.100-045/2	Прокладка	3.000-700Р-01 3.000-700-01 044.000.000-01 044.000.000-02	1 1 1 1	+	+	+	+	
33	5-12-Ц- ОСТ1.31542-80	Винт	3.125-700 3.125-700-01	2 2	+	+	+	+	
34	2.125-005	Накладка	3.125-700 3.125-700-01	1 1	+	+	+	+	
35	2.000-806	Шайба	3.000-700Р-01 3.000-700-01 044.000.000-01 044.000.000-02	1 1 1 1	+	+	+	+	
36	6 Окс.Фос. ОСТ1.11532-74	Шайба пружинная	3.000-700Р-01 3.000-700-01 044.000.000-01 044.000.000-02	1 1 1 1	+	+	+	+	

III. Поддон

№ позиции	Обозначение	Наименование	Обозначение сборочной единицы	Количество на одну сб.единицу	Вихрь - 30Э	Вихрь - 30РЭ	Вихрь-32		Примечание
							Исполнение-01	Исполнение-02	
37	6-20-Ц- ОСТ1.31103-80	Болт	3.000-700Р-01 3.000-700-01 044.000.000-01 044.000.000-02	1 1 1 1	+	+	+	+	
38	2.125-026	Шестерня	3.125-700 3.125-700-01	1 1	+	+	+	+	
39	2.100-030	Шайба	*	1 к.	+	+	+	+	
40	3.100-065	Кронштейн	*	1	+	+	+	+	
41	3.126-000	Привод воздушной заслонки	*	1	+	+	+	+	
42	2.100-006	Тяга	*	4	+	+	+	+	
43	2х16-001 ГОСТ 397-79	Шплинт	*	1	+	+	+	+	
44	2.126-003	Замок	*	1	+	+	+	+	
45	5-Ц- ОСТ1.33026-80	Гайка	* 3.125-700 3.125-700-1	1 2 2	+	+	+	+	
46	5 Окс.Фос. ОСТ1.11532-74	Шайба пружинная	* 3.125-700 3.125-700-01	1 2 2	+	+	+	+	
47	8-Ц- ОСТ1.33026-80	Гайка	3.000-700Р-01 3.000-700-01 044.000.000-01 044.000.000-02	2 2 2 2	+	+	+	+	
48	8 Окс.Фос. ОСТ1.11532-74	Шайба пружинная	3.125-700 3.125-700-01 3.000-700Р-01 3.000-700-01 044.000.000-01 044.000.000-02	4 4 2 2 2 2	+	+	+	+	
49	2.000-802	Шайба	*	3	+	+	+	+	
50	2.000-009	Втулка	*	1	+	+	+	+	
51	3.000-002	Кронштейн	*	1	+	+	+	+	
52	2.000-008	Болт	*	1	+	+	+	+	
53	2.000-007	Палец	*	1					
54	2.000-631	Болт	3.000-700Р-01 3.000-700-01 044.000.000-01 044.000.000-02	2 2 2 2	+	+	+	+	
55	2.116-700	Трос подсоса	3.125-700 3.125-700-01	1 1	+	+	+	+	

III. Поддон

№ позиции	Обозначение	Наименование	Обозначение сборочной единицы	Количество на одну сб.единицу	Вихрь - 30Э	Вихрь - 30РЭ	Вихрь-32		Примечание
							Исполнение-01	Исполнение-02	
56	4.125-021	Ручка поддона передняя	3.125-701	1	+	+	+	+	
57	2.138-001	Втулка	3.125-701	1	+	+	+	+	
58	2.138-002	Втулка	3.125-701	1	+	+	+	+	
59	3.125-005	Поддон	3.125-701	1	+	+	+	+	
60	4.125-022	Ручка поддона задняя	3.125-701	1	+	+	+	+	
61	2.000-620	Болт	3.125-701	4	+	+	+	+	
62	2.000-814	Шайба	3.125-700	2	+	+	+	+	
			3.125-700-01	2					
63	8-20-Ц- ОСТ1.31542-80	Винт	3.000-700Р-01	3	+	+	+	+	
			3.000-700-01	3					
			044.000.000-01	3					
			044.000.000-02	3					
64	4-18-Ц- ОСТ1.31139-80	Болт	*	1	+	+	+	+	
65	015.0365	Кольцо уплотнительное	*	1	+	+	+	+	

IV. Подвеска

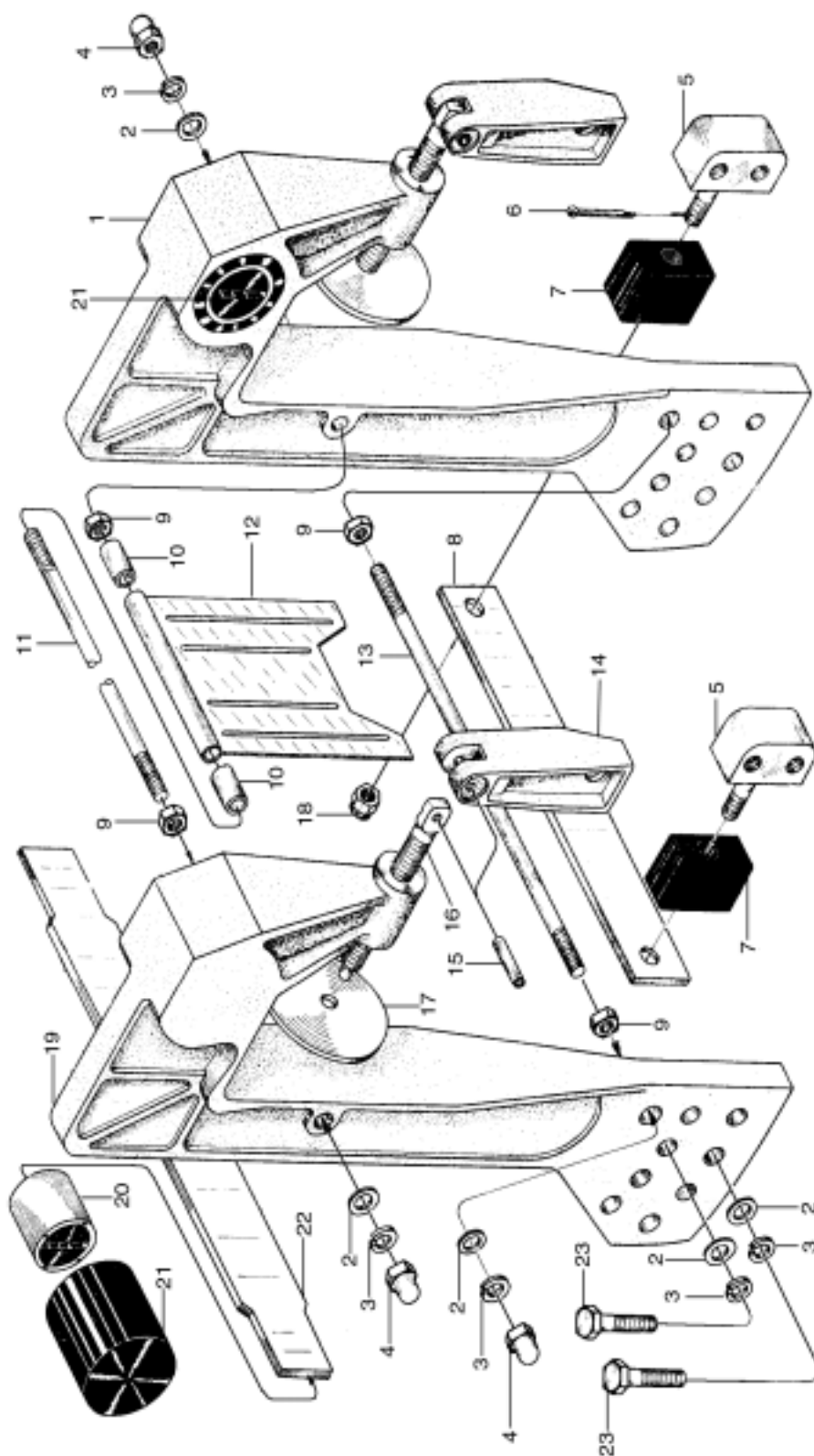


Рис.5 Подвеска

IV. Подвеска

№ позиции	Обозначение	Наименование	Обозначение сборочной единицы	Количество на одну сб.единицу	Вихрь - 30Э	Вихрь - 30РЭ	Вихрь-32		Примечание
							Исполнение-01	Исполнение-02	
1	2.300-000	Подвеска	*	1	+	+	+	+	
	2.301-000	Кронштейн повески левый	2.300-000	1	+	+	+	+	
	2.302-000	правый		1	+	+	+	+	
2	2.000-802	Шайба	2.300-000	8	+	+	+	+	
3	8 Окс.Фос ОСТ1.11532-74	Шайба пружинная	2.300-000	8	+	+	+	+	
4	2.000-702	Гайка	2.300-000	4	+	+	+	+	
5	2.310-000	Опора амортизатора	2.300-000	2	+	+	+	+	
6	2,5x25-001 ГОСТ 397-79	Шплинт	2.300-000	2	+	+	+	+	
7	2.300-002	Амортизатор	2.300-000	2	+	+	+	+	
8	2.300-702	Пластина	2.300-000	1	+	+	+	+	
9	8-Ц-ОСТ1.33026-80	Гайка	2.300-000	4	+	+	+	+	
10	2.300-004	Втулка распорная	2.300-000	1	+	+	+		
11	2.000-616	Шпилька	2.300-000	1	+	+	+	+	
12	2.300-001	Щиток	2.300-000	1	+	+	+	+	
13	2.000-617	Шпилька	2.300-000	1	+	+	+	+	
	2.305-700	Ручка	2.301-000	1	+	+	+	+	
			2.302-700	1	+	+	+	+	
14	2.305-002	Ручка	2.305-700	1	+	+	+	+	
15	2.305-004	Ось	2.305-700	1	+	+	+	+	
16	2.305-003	Винт	2.305-700	1	+	+	+	+	
17	2.301-002	Шайба опорная	2.301-000	1	+	+	+	+	
			2.302-000	1	+	+	+	+	
18	10-Ц- ОСТ1.33041-80	Гайка	2.300-000	2	+	+	+	+	
19	2.301-001 2.302-001	Кронштейн подвески левый правый	2.301-000	1	+	+	+	+	
			2.302-000	1	+	+	+	+	
20	2.306-000	Вкладыш амортизатора	2.301-000	1	+	+	+	+	
			2.302-000	1	+	+	+	+	
21	2.301-003	Втулка	2.301-000	1	+	+	+	+	
			2.302-000	1	+	+	+	+	
22	2.300-701	Пластина	2.300-000	1	+	+	+	+	
23	8.36-Ц- ОСТ1.31102-80	Болт	2.300-000	4	+	+	+	+	

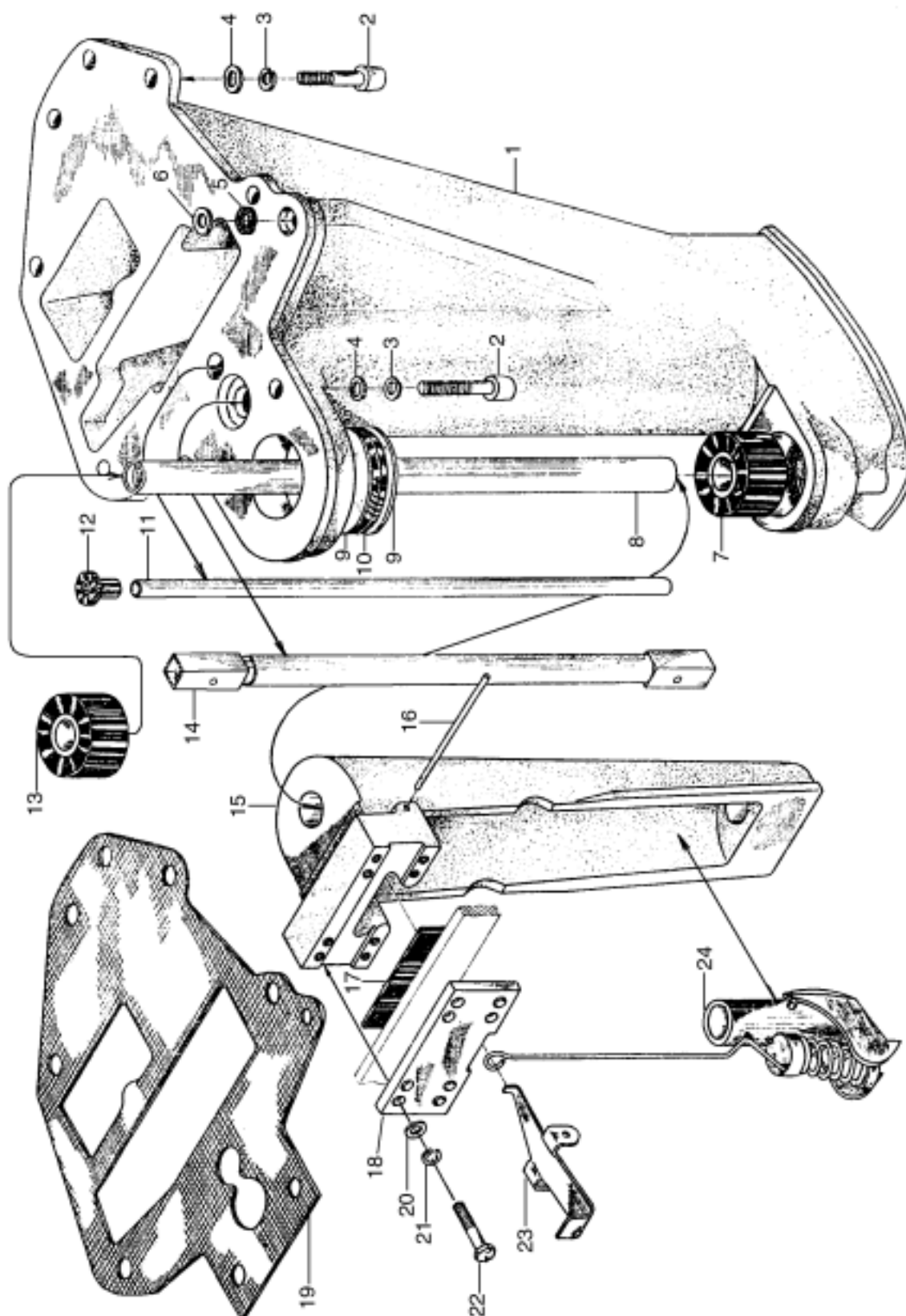


Рис.6 Дейдвуд

V. Дейдвуд с кронштейном

№ позиции	Обозначение	Наименование	Обозначение сборочной единицы	Количество на одну сб.единицу	Вихрь - 30Э	Вихрь - 30РЭ	Вихрь-32		Примечание
							Исполнение-01	Исполнение-02	
1	3.201-000	Дейдвуд с кронштейном	3.226-704	1	+	+	+	+	
	3.203-000	Дейдвуд с опорами	3.201-000	1	+	+	+	+	
	64.38.520.000	Дейдвуд	3.203-000	1	+	+	+	+	
	2	2.000-631	Болт	3.000-700Р-01	5	+	+	+	
3.000-700-01				5					
044.000.000-01				5					
044.000.000-02				5					
3	8 Окс.Фос. Ост 1.11532-74	Шайба пружинная	3.000-700Р-01	5	+	+	+	+	
			3.000-700-01	5					
			044.000.000-01	5					
			044.000.000-02	5					
4	2.000-802	Шайба	3.000-700Р-01	5	+	+	+	+	
			3.000-700-01	5					
			044.000.000-01	5					
			044.000.000-02	5					
5	2.203-002	Кольцо уплотнительное	3.203-000	1	+	+	+	+	
6	2.203-001	Втулка	*	1	+	+	+	+	
7	2.230-000	Опора кронштейна нижняя	3.203-000	1	+	+	+	+	
8	2.201-001	Ось	3.201-000	1	+	+	+	+	
9	2.201-002	Шайба	3.201-000	2	+	+	+	+	
10	2.201-003	Прокладка	3.201-000	1	+	+	+	+	
11	2.200-004	Трубка	*	1	+	+	+	+	
12	2.200-002	Втулка	*	1	+	+	+	+	
13	2.229-000	Опора кронштейна верхняя	3.203-000	1	+	+	+	+	
14	2.204-000	Валик торсионный	*	1	+	+	+	+	
15	2.227-001	Кронштейн	2.227-000	1	+	+	+	+	
16	2.227-003	Ось рычага	2.227-000	1	+	+	+	+	
17	2.000-003	Прокладка	3.226-704	1	+	+	+	+	
18	2.000-001	Крышка	3.226-704	1	+	+	+	+	
19	3.000-001/1	Прокладка	3.000-700Р-01	1	+	+	+	+	
			3.000-700-01	1	+	+	+	+	
			044.000.000-01	1	+	+	+	+	
			044.000.000-02	1	+	+	+	+	
20	2.000-806	Шайба	3.226-704	8	+	+	+	+	

V. Дейвуд с кронштейном

№ позиции	Обозначение	Наименование	Обозначение сборочной единицы	Количество на одну сб.единицу	Вихрь - 30Э	Вихрь - 30РЭ	Вихрь-32		Примечание
							Исполнение-01	Исполнение-02	
21	6 Окс. Фос. ОСТ1.11532-74	Шайба пружинная	3.226-704	8	+	+	+	+	
22	6-22-Ц- ОСТ1.31103-80	Болт	3.226-704	8	+	+	+	+	
23	2.227-004	Рычаг защелки	2.227-000	1	+	+	+	+	
24	2.228-701	Защелка	3.201-000	1	+	+	+	+	

VI. Редуктор

№ позиции	Обозначение	Наименование	Обозначение сборочной единицы	Количество на одну сб.единицу	Вихрь - 30Э	Вихрь - 30РЭ	Вихрь-32		Примечание
							Исполнение-01	Исполнение-02	
1	4.202-000СБ	Редуктор в сборе	4.202-000	1	+	+	+	+	
	4.205-000СБ	Корпус редуктора с крышкой	4.202-000	1	+	+	+	+	
2	5х50-002 ГОСТ 397-79	Шплинт	*	1	+	+	+	+	
3	2.217-701	Винт гребной	*	1	+	+	+	+	
4	2.202-029	Пробка	4.202-000	3	+	+	+	+	
5	2.202-010	Кольцо уплотнительное	4.202-000	3	+	+	+	+	
6	2.220-700	Демпфер	2.217-701	1	+	+	+	+	
7	64.38.200.001	Винт	4.202-000	1	+	+	+	+	
8	2.205-003	Кольцо уплотнительное	4.202-000	2	+	+	+	+	
9	6-26-Ц- ОСТ1.31139-80	Болт	4.202-000	7	+	+	+	+	
10	6 Окс.Фос. ОСТ1.11532-74	Шайба пружинная	4.202-000	7	+	+	+	+	
11	2.000-809	Шайба	4.202-000	7	+	+	+	+	
12	2.205-002	Втулка	4.202-000	1	+	+	+	+	
13	2.210-700	Тяга реверса	4.202-000	1	+	+	+		
14	4.215-000	Сальник	4.202-000	2	+	+	+	+	
15	202А ГОСТ 8338-75	Подшипник	4.202-000	1	+	+	+	+	
16	7204 ОСТ 333-79	Подшипник	4.202-000	1	+	+	+	+	
17	2.202-026	Кольцо регулировочное	4.202-000	1к.	+	+	+	+	
18	3х11.5-А5-5/10У ГОСТ 6870-81	Ролик игольчатый	2.109-000	20	+	+	+	+	
19	4.202-020	Вал-шестерня	4.202-000	1	+	+	+	+	
20	4.211-700	Шестерня переднего хода	4.202-000	1	+	+	+	+	
21	8106 ГОСТ 7872-79	Подшипник	4.202-000	1	+	+	+	+	
22	2.202-016	Шайба регулировочная	4.202-000	2 к.	+	+	+	+	
23	2.109-000	Подшипник	4.202-000	1	+	+	+	+	

VI. Редуктор

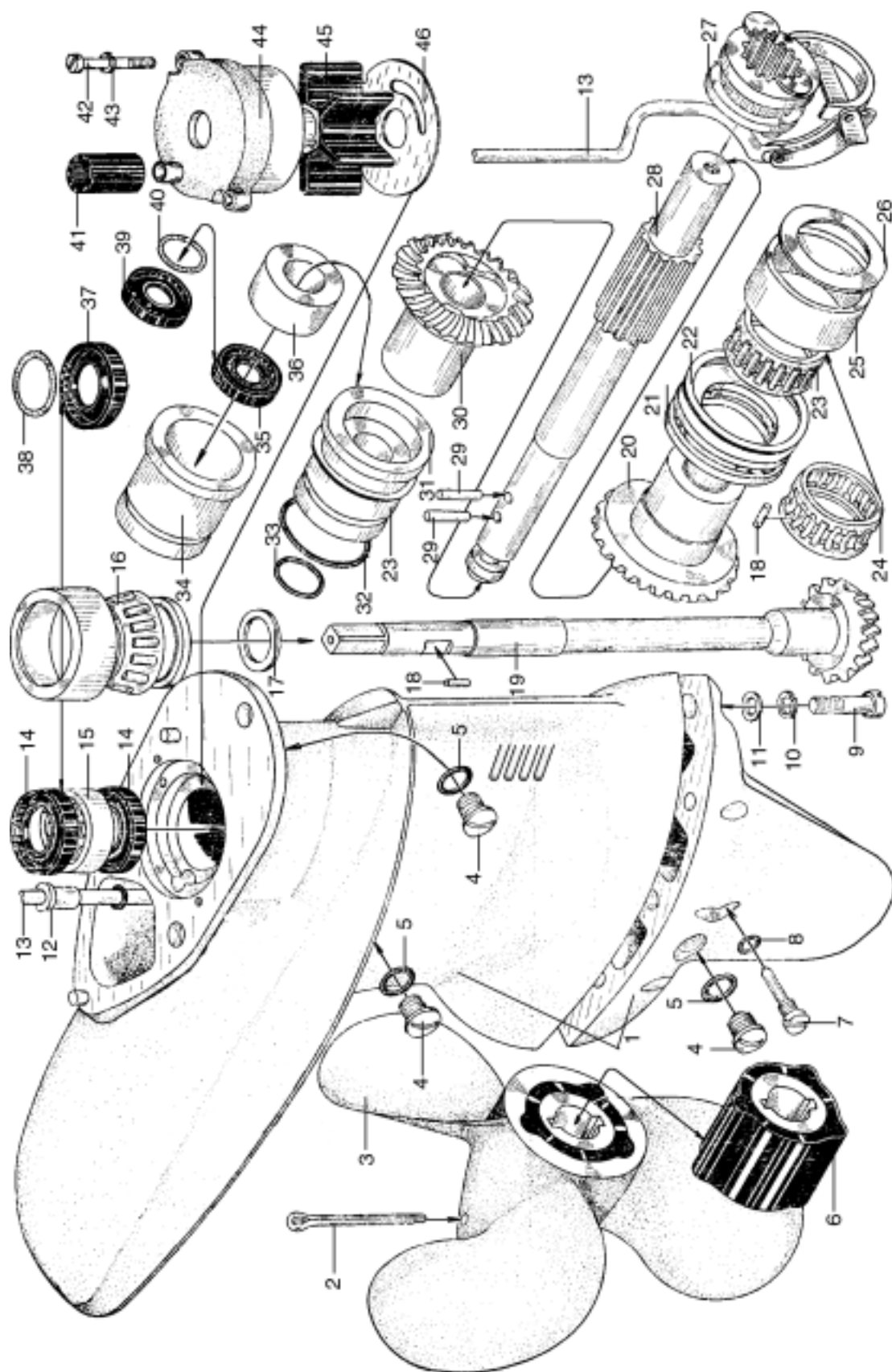


Рис.7 Редуктор

VI. Редуктор

№ позиции	Обозначение	Наименование	Обозначение сборочной единицы	Количество на одну сб.единицу	Вихрь - 30Э	Вихрь - 30РЭ	Вихрь-32		Примечание
							Исполнение-01	Исполнение-02	
24	2.109-001	Сепаратор	2.109-000	1	+	+	+	+	
25	2.202-013	Втулка	4.202-000	1	+	+	+	+	
26	2.202-009	Шайба	4.202-000	1	+	+	+	+	
27	2.202-028	Муфта	4.202-000	1	+	+	+	+	
28	2.202-007	Вал	4.202-000	1	+	+	+	+	
29	2.000-306	Штифт	*	2	+	+	+	+	
30	4.211-701	Шестерня заднего хода	4.202-000	1	+	+	+	+	
31	2.212-000	Стакан подшипника	4.202-000	1	+	+	+	+	
32	2.212-003	Кольцо уплотнительное	2.212-000	1	+	+	+	+	
33	2.212-004	Кольцо уплотнительное	2.212-000	1	+	+	+	+	
34	2.212-001	Втулка	2.212-000	1	+	+	+	+	
35	2.218-000	Сальник	2.212-000	1	+	+	+	+	
36	2.212-002	Подшипник скольжения	2.212-000	1	+	+	+	+	
37	4.216-700	Сальник	4.215-000	1	+	+	+	+	
38	2.112-001	Пружина сальника	4.215-000	1	+	+	+	+	
39	2.219-700	Сальник	2.218-000	1	+	+	+	+	
40	2.218-001	Пружина сальника	2.218-000	1	+	+	+	+	
41	4.200-003	Втулка	*	1	+	+	+	+	
42	4-34-Ц-ОСТ 1.31139-80	Болт	4.202-000	2	+	+	+	+	
43	4 Окс.Фос. ОСТ 1.11532-74	Шайба пружинная	4.202-000	2	+	+	+	+	
44	2.213-000	Корпус водопомпы	4.202-000	1	+	+	+	+	
45	2.214-000	Крыльчатка	4.202-000	1	+	+	+	+	
46	2.202-006	Пластина	4.202-000	1	+	+	+	+	

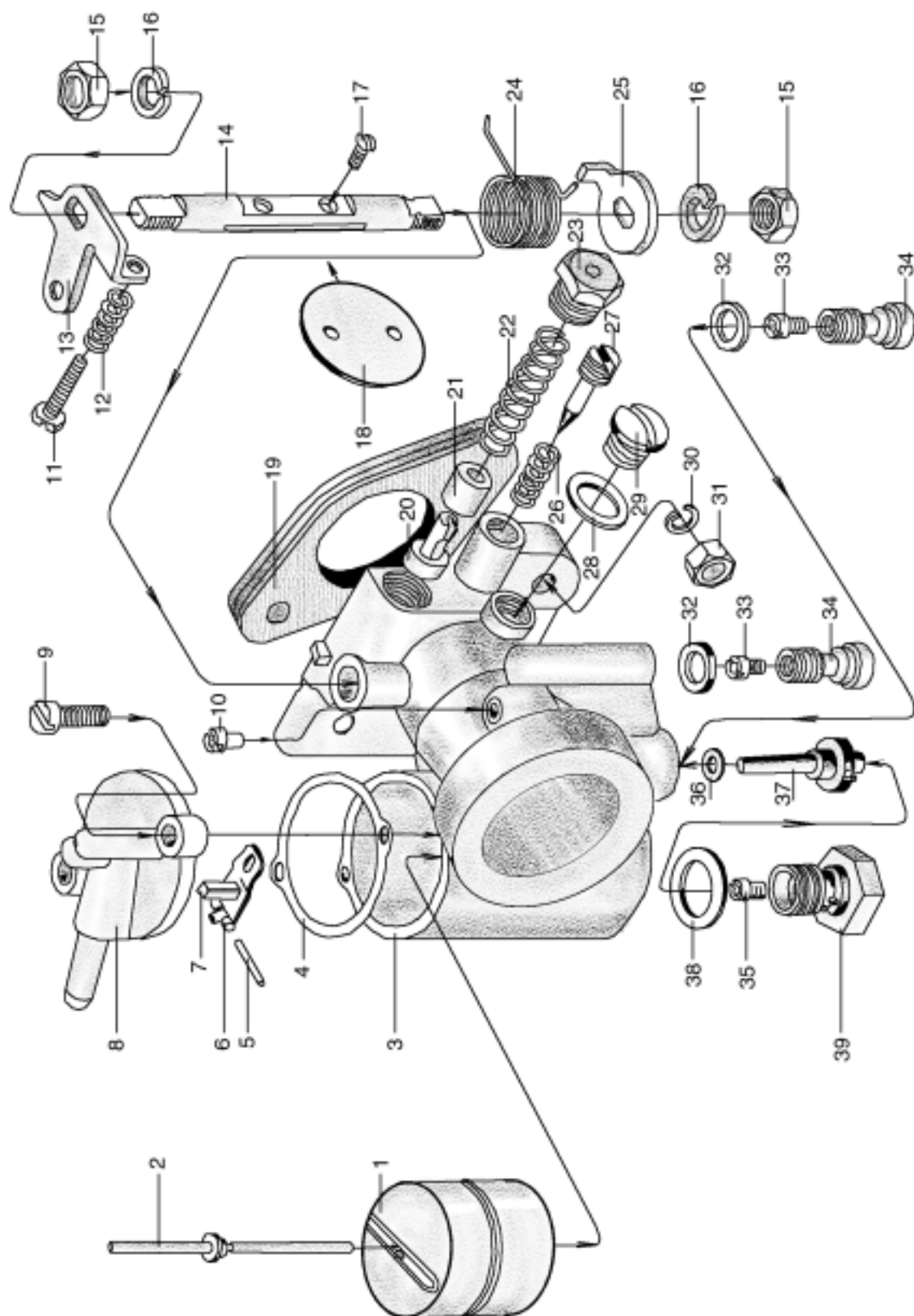


Рис.8 Карбюратор

VII. Карбюратор

№ позиции	Обозначение	Наименование	Обозначение сборочной единицы	Количество на одну сб.единицу	Вихрь - 30Э	Вихрь - 30РЭ	Вихрь-32		Примечание
							Исполнение-01	Исполнение-02	
	3.150-000	Карбюратор	3.000-700P-01 3.000-700-01 044.000.000 044.000.000-01	1 1 1 1	+	+	-	-	
1	2.154-000	Поплавок	3.150-000	1	+	+	+	+	
2	2.155-000	Шток	3.150-000	1	+	+	+	+	
3	3.151-000	Корпус карбюратора	3.150-000	1	+	+	+	+	
4	2.150-021	Прокладка	3.150-000	1	+	+	+	+	
5	2.152-004	Ось рычага	2.157-000	1	+	+	+	+	
6	2.152-003	Рычаг иглы	2.157-000	1	+	+	+	+	
7	2.152-001	Игла запорная	2.157-000	1	+	+	+	+	
8	2.158-000	Крышка поплавковой камеры	2.157-000	1	+	+	+	+	
9	5-14-Ц ОСТ 1.31514-80	Винт	3.150-000	2	+	+	+	+	
10	2.150-015	Жиклер воздуха	3.150-000	1	+	+	+	+	
11	2.150-017	Винт упорный	3.150-000	1	+	+	+	+	
12	2.150-018	Пружина	3.150-000	1	+	+	+	+	
13	2.150-016	Рычаг	3.150-000	1	+	+	+	+	
14	2.150-014	Ось воздушной заслонки	3.150-000	1	+	+	+	+	
15	8-Ц- ОСТ 1.33026-80	Гайка	3.150-000	2	+	+	+	+	
16	8 Окс.Фос. ОСТ 1.11532-74	Шайба	3.150-000	2	+	+	+	+	
17	3.150-028	Винт	3.150-000	2	+	+	+	+	
18	3.150-013	Заслонка	3.150-000	1	+	+	+	+	
19	3.100-014	Прокладка	3.150-000	3	+	+	+	+	
20	2.156-000	Клапан	3.150-000	1	+	+	+	+	
21	2.150-022	Втулка	3.150-000	1	+	+	+	+	
22	2.150-023	Пружина	3.150-000	1	+	+	+	+	
23	4.150-024	Пробка	3.150-000	1	+	+	+	+	
24	2.150-019	Пружина	3.150-000	1	+	+	+	+	
25	2.150-020	Шайба упорная	3.150-000	1	+	+	+	+	
26	2.150-012	Пружина	3.150-000	1	+	+	+	+	

VII. Карбюратор

№ позиции	Обозначение	Наименование	Обозначение сборочной единицы	Количество на одну сб.единицу	Вихрь - 30Э	Вихрь - 30РЭ	Вихрь-32		Примечание
							Исполнение-01	Исполнение-02	
27	2.150-011	Игла качества	3.150-000	1	+	+	+	+	
28	2.150-010	Прокладка	3.150-000	1	+	+	+	+	
29	4.150-009	Пробка	*	1	+	+	+	+	
30	6 Окс.Фос. ОСТ 1.11532-74	Шайба пружинная	*	2	+	+	+	+	
31	6-Ц- ОСТ1.33026-80	Гайка	*	2	+	+	+	+	
32	2.150-008	Прокладка	3.150-000	2	+	+	+	+	
33	2.150-007	Жиклер	3.150-000	1	+	+	+	+	
34	4.150-006	Корпус жиклера	3.150-000	2	+	+	+	+	
35	3.150-004	Жиклер	3.150-000	2	+	+	+	+	
36	2.150-002	Прокладка	3.150-000	1	+	+	+	+	
37	3.150-001	Распылитель	3.150-000	1	+	+	+	+	
38	2.150-005	Прокладка	3.150-000	1	+	+	+	+	
39	4.150-003	Корпус жиклера главного	3.150-000	1	+	+	+	+	

VIII. Топливный бак

№ позиции	Обозначение	Наименование	Обозначение сборочной единицы	Количество на одну сб.единицу	Вихрь - 30Э	Вихрь - 30РЭ	Вихрь-32		Примечание
							Исполнение-01	Исполнение-02	
	4.150-000	Бак со шлангом	*	1	+	+	+	+	
1	2.508-000	Заборник	4.501-000	1	+	+	+	+	
2	4.501-000	Бак	4.500-000	1	+	+	+	+	
	4.502-000	Крышка	4.500-000	1	+	+	+	+	
3	4.502-004	Прокладка	4.502-000	1	+	+	+	+	
4	1,6x10-001ГОСТ 397-79	Шплинт	4.502-000	1	+	+	+	+	
5	64.38.760.001	Шайба	4.502-000	1	+	+	+	+	
6	2.502-002	Пружина	4.502-000	1	+	+	+	+	
7	4.503-000	Крышка	4.502-000	1	+	+	+	+	
8	2.502-005	Прокладка	4.502-000	1	+	+	+	+	
9	2.502-001	Винт	4.502-000	1	+	+	+	+	
	2.504-000	Шланг	4.500-000	1	+	+	+	+	
10	2.504-003	Кольцо обжимное	2.504-000	3	+	+	+	+	
11	2.504-001	Ниппель	2.504-000	1	+	+	+	+	
12	2.504-002	Кольцо обжимное	2.504-000	2	+	+	+	+	
13	2.100-007-01	Шланг	2.504-000	1	+	+	+	+	
14	2.506-000	Ниппель	2.504-000	1	+	+	+	+	
15	2.100-007-03	Шланг	2.504-000	1	+	+	+	+	
16	2.100-007-02	Шланг	2.504-000	1	+	+	+	+	
17	2.505-000	Муфта соединительная	2.504-000	1	+	+	+	+	

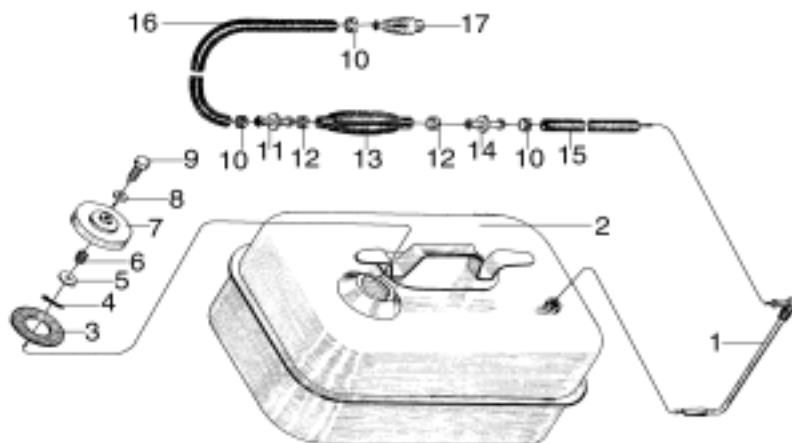


Рис.9 Топливный бак

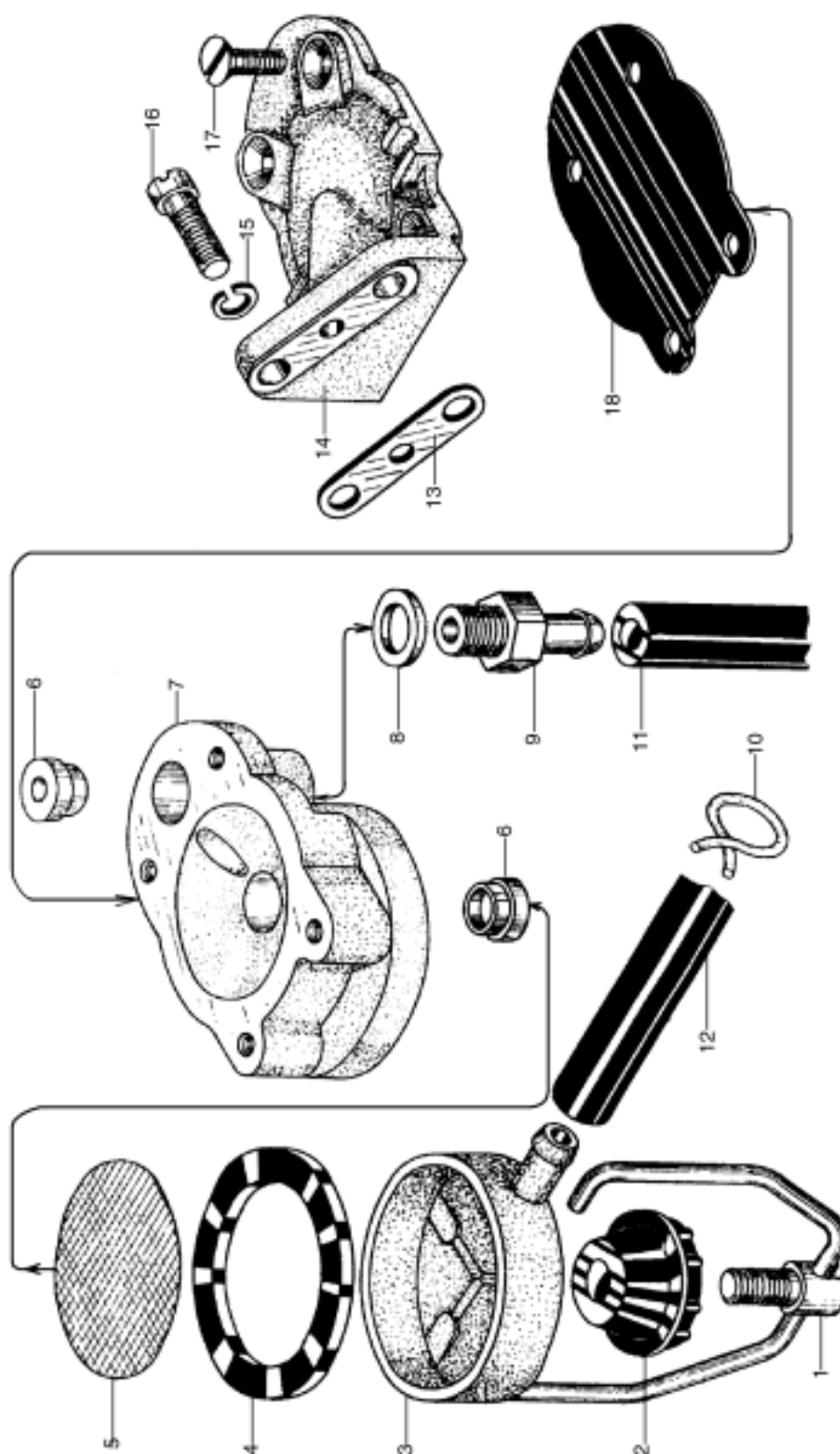


Рис.10 Бензонасос

IX. Бензонасос

№ позиции	Обозначение	Наименование	Обозначение сборочной единицы	Количество на одну сб.единицу	Вихрь - 30Э	Вихрь - 30РЭ	Вихрь-32		Примечание
							Исполнение-01	Исполнение-02	
	2.160-000	Бензонасос	*	1	+	+	+	+	
1	2.162-000	Серьга упора	2.160-000	1	+	+	+	+	
2	2.160-003	Гайка	2.160-000	1	+	+	+	+	
3	2.160-002	Крышка фильтра	2.160-000	1	+	+	+	+	
4	4.160-007	Прокладка	2.160-000	1	+	+	+	+	
5	2.160-004	Сетка	2.160-000	1	+	+	+	+	
6	2.507-700	Клапан	2.160-000	2	+	+	+	+	
7	2.161-001	Корпус бензонасоса	2.160-000	1	+	+	+	+	
8	2.120-001	Прокладка	2.160-000	1	+	+	+	+	
9	2.120-004	Штуцер	2.160-000	1	+	+	+	+	
10	2.100-050	Зажим	*	4	+	+	+	+	
11	2.100-007	Шланг	*	1	+	+	+	+	
12	2.100.007-04	Шланг	*	1	+	+	+	+	
13	2.100-022	Прокладка	*	1	+	+	+	+	
14	2.160-001	Крышка бензонасоса	2.160-000	1	+	+	+	+	
15	5-Ц- ОСТ1.11532-74	Шайба пружинная	*	2	+	+	+	+	
16	5-14-Ц- ОСТ1.31514-80	Винт	*	2	+	+	+	+	
17	4-12-Ц- ОСТ1.31542-80	Винт	2.160-000	4	+	+	+	+	
18	2.120-003	Мембрана	2.160-000	1	+	+	+	+	

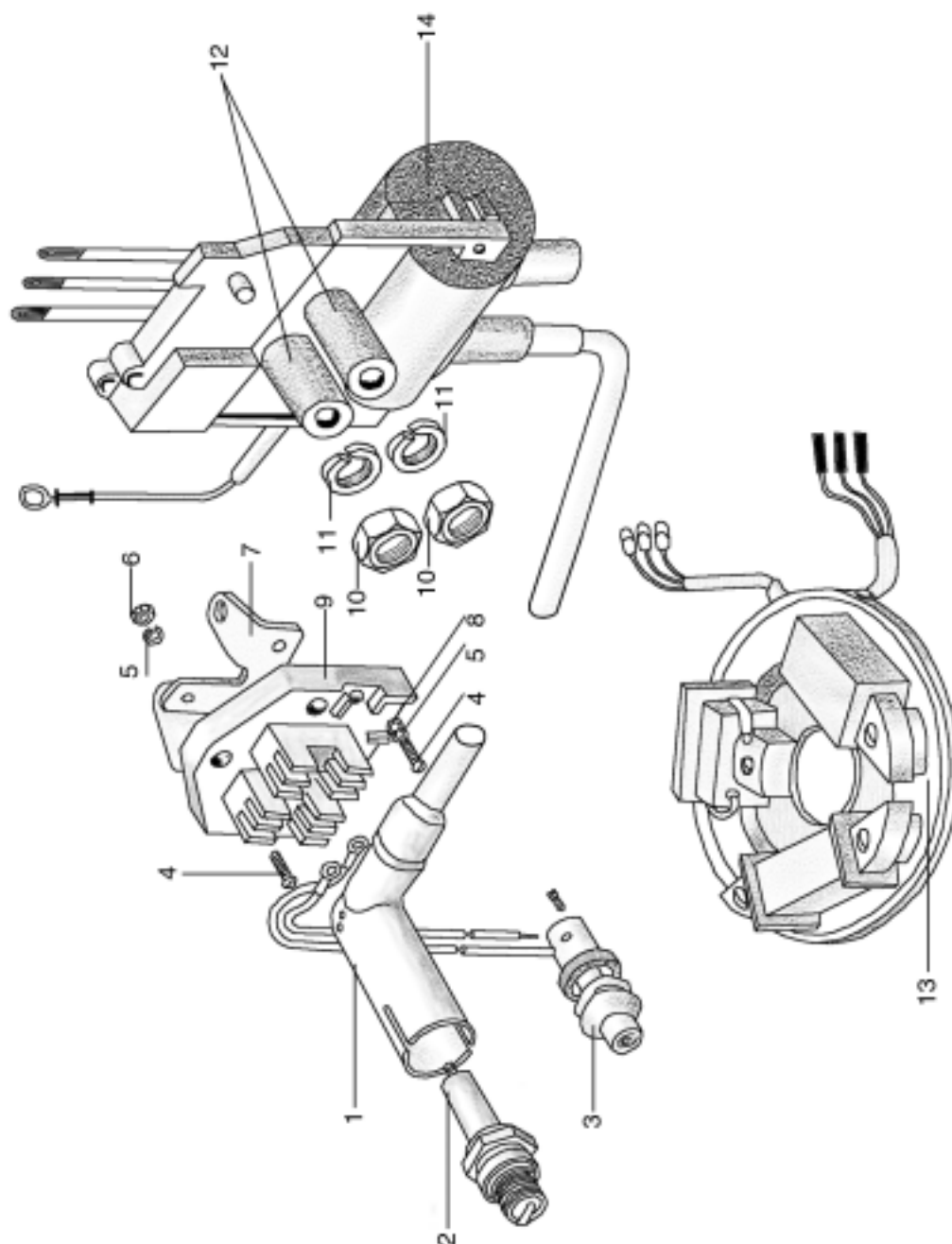


Рис.11 Система зажигания

Х. Система зажигания.

№ позиции	Обозначение	Наименование	Обозначение сборочной единицы	Количество на одну сб.единицу	Вихрь - 30Э	Вихрь - 30РЭ	Вихрь-32		Примечание
							Исполнение-01	Исполнение-02	
1	4.005.000-02	Провод высоковольтный	3.000.700Р-01 3.000-700-01 044.000.000 044.000.000-02	2 2 2 2	+	+	+	+	
	ПВВ ТУ 16.705.273-83	Провод 1=0,2 м	4.005.000-02	1	+	+	+	+	
	3.135-005	Трубка хлорвиниловая 1=0,14 м	4.005.000-02	1	+	+	+	+	
	A-14	Колпачок	4.005.000-02	1	+	+	+	+	
	4.100-021	Манжета	4.005.000-02	1	+	+	+	+	
2	СИ-12РТ ТУ1-01-0418-81	Свеча	*	2	+	+	+	+	
3	3.127.700	Кнопка «Стоп»	3.125-700	1	+	-	-	-	
	3.005-000	Кронштейн с блоком ВБГ-ЗА	3.000.700Р-01 3.000-700-01 044.000.000 044.000.000-02	1 1 1 1	-	+	+	+	
	4-12-Ц- ОСТ 1.31528-80	Винт	3.005-000	3	+	+	+	+	
	4 ОКС.Фос. ОСТ 1.11532-74	Шайба пружинная	3.005-000	3	+	+	+	+	
6	4-Ц- ОСТ 1.33017-80	Гайка	3.005-000	3	+	+	+	+	
7	3.005-001	Кронштейн	3.005-000	1	+	+	+	+	
8	2.000-813	Шайба	3.005-000	3	+	+	+	+	
9	ВБГ-ЗА ТУ 84-609-75	Блок	3.005-000	1	+	+	+	+	
10	6-Ц ОСТ 1.33026-80	Гайка	*	2	+	+	+	+	
11	6 Окс.Фос. ОСТ 1.11532-74	Шайба	*	2	+	+	+	+	
12	2.100-021	Трубка	*	2	+	+	+	+	
13	МБ-22 ТУ 4573-004- -07515308-94	Блок генераторный	*	1	+	+	+	+	
14	МБ-22 ТУ 4573-004- -07515308-94	Блок электронный	*	1	+	+	+	+	

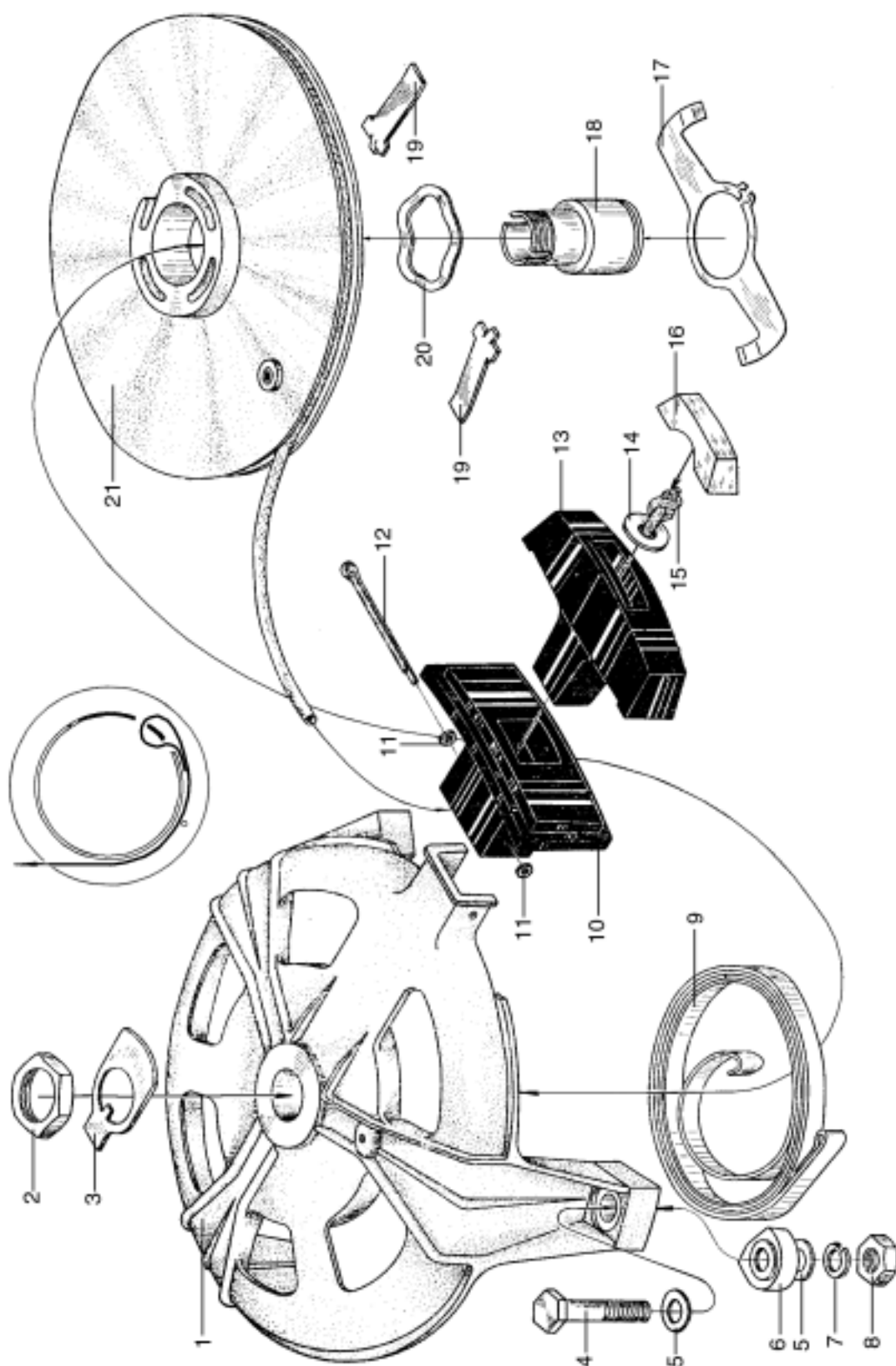


Рис.12 Ручной стартер

XI. Стартер.

№ позиции	Обозначение	Наименование	Обозначение сборочной единицы	Количество на одну сб.единицу	Вихрь - 30Э	Вихрь - 30РЭ	Вихрь-32		Примечание
							Исполнение-01	Исполнение-02	
	64.38.400.000	Стартер	044.000.000-01 044.000.000-02 3.000-700-01 3.000-700P-01	1	+	-	-	-	
1	64.38.410.000	Корпус стартера	64.38.400.000	1	+	-	-	-	
2	2.000-710	Гайка	64.38.400.000	1	+	-	-	-	
3	4.401-002	Шайба контровочная	64.38.400.000	1	+	-	-	-	
4	8-46-Ц- ОСТ1.31119-80	Болт	3.000-700P-01	2	+	-	-	-	
5	2.000-802	Шайба	3.000-700P-01	5	+	-	-	-	
6	2.100-029 2.100-029-04	Шайба регулировочная	3.000-700P-01	3 к.	+	-	-	-	
7	8 Окс.Фос. ОСТ1.11532-74	Шайба	3.000-700P-01	3	+	-	-	-	
8	8-Ц- ОСТ1.33026-80	Гайка	3.000-700P-01	3	+	-	-	-	
9	4.405-001	Пружина	64.38.400.000	1	+	-	-	-	
10	64.38.420.000	Ограничитель	64.38.400.000	1	+	-	-	-	
11	2.000-813	Шайба	64.38.400.000	2	+	-	-	-	
12	3,2x45-001 ГОСТ 397-79	Шплинт	64.38.400.000	1	+	-	-	-	
13	4.402-004	Ручка стартера	64.38.400.000	1	+	-	-	-	
14	2.000-801	Шайба	64.38.400.000	1	+	-	-	-	
15	2.401-002	Шнур	64.38.400.000	1	+	-	-	-	
16	4.402-002	Пластина	64.38.400.000	1	+	-	-	-	
17	2.401-005	Скоба	64.38.400.000	1	+	-	-	-	
18	4.401-001	Болт	64.38.400.000	1	+	-	-	-	
19	64.38.400-001	Собачка	64.38.400.000	2	+	+	+	+	
20	2.401-004	Шайба пружинная	64.38.400.000	1	+	+	+	+	
21	64.38.430.000	Блок	64.38.400.000	1	+	+	+	+	

XII. Система электрозапуска

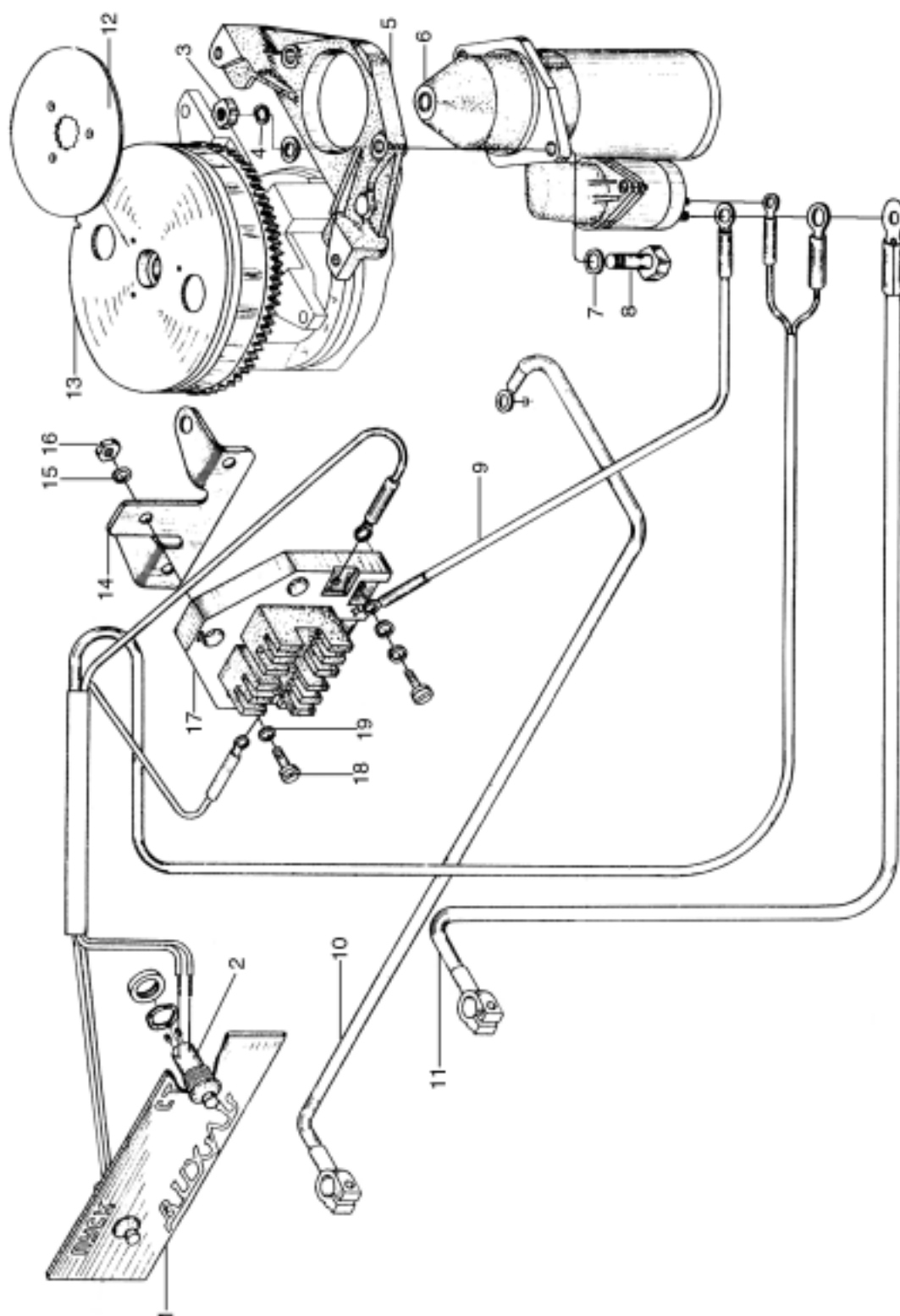


Рис.13 Система электрозапуска

XII. Система электрозапуска

№ позиции	Обозначение	Наименование	Обозначение сборочной единицы	Количество на одну сб.единицу	Вихрь - 30Э	Вихрь - 30РЭ	Вихрь-32		Примечание
							Исполнение-01	Исполнение-02	
1	3.530-700	Пульт дистанционного управления	3.000-700-01 044.000.000 044.000.000-02	1 1 1	+	-	+	-	
2	5К ТУ 16-526.071-68	Кнопка	3.530-700	2	+	+	+	-	
	3.170-701	Электростартер с кронштейном	3.000-700-01 044.000.000 044.000.000-02	1 1 1	+	-	+	-	
3	10-Ц- ОСТ 1.33026-80	Гайка	3.170-701	2	-	+	+	+	
4	10-Ц- ОСТ 1.11532-74	Шайба пружинная	3.170-701	2	-	+	+	+	
5	3.170-006	Кронштейн	3.170-701	1	+	-	+	-	
6	СТ-369	Электростартер	3.170-701	1	+	-	+	-	
7	10.1,5 04.23 ГОСТ 10450-78	Шайба	3.170-701	4	+	-	+	-	
8	10-38-Ц ОСТ 1.31120-80	Болт	3.170-701	2	+	-	+	-	
9	3.169-700	Провод с наконечниками	3.000-700-01 044.000.000 044.000.000-02	1 1 1	+	-	+	-	
10	3.148-700	Провод силовой (минус)	3.000-700-1 044.000.000	1 1	+	-	+	-	
11	3.148-701	Провод силовой (плюс)	3.000-700-01 044.000.000	1 1	+	-	+	-	
12	3.100-037	Диск	4.000-700-01	1	+	+	+	+	
13	3.119-701	Маховик	3.000-700	1	+	+	+	+	
14	3.005-001	Кронштейн	3.005-000	1	+	+	+	+	
15	4 Окс.Фос ОСТ 1.11532-74	Шайба	3.005-000	10	+	+	+	+	
16	4-КД- ОСТ 1.33017-80	Гайка	3.005-000	3	+	+	+	+	
17	ВБГ-3А ТУ 84-609-75	Блок	3.005-000	1	+	+	+	+	
18	4-12-КД ОСТ 1.31528-80	Винт	3.005-000	10	+	+	+	+	
19	2.000-813	Шайба	3.005-000	7	+	+	+	+	

XIII. Обтекатель

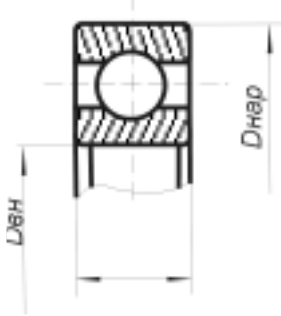

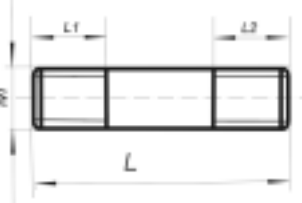
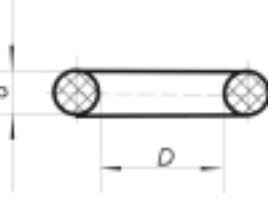


Рис.14 Обтекатель

XIII. Обтекатель

№ позиции	Обозначение	Наименование	Обозначение сборочной единицы	Количество на одну сб.единицу	Вихрь - 30Э	Вихрь - 30РЭ	Вихрь-32		Примечание
							Исполнение-01	Исполнение-02	
1	4.010-001	Обтекатель	3.010-700Р 3.010.700-01	1	+	+	+	+	
2	4-12-Ц- ОСТ1.31542-80	Винт	*	6	+	+	+	+	
3	4.006-008	Крючок	*	2	+	+	+	+	
4	2.000-813	Шайба	*	6	+	+	+	+	
5	4 Окс.Фос. ОСТ1.11532-74	Шайба пружинная	*	6	+	+	+	+	
6	4-Ц- ОСТ1.33017-80	Гайка	*	6	+	+	+	+	
7	3.010-001	Товарный знак	3.010-700	2	-	+	-	-	
	3.010-002	Товарный знак	3.010-700-01	2	+	-	-	-	
	3.010-004	Указатель	3.010-700 3.010-700-01	1	+	+	-	-	

XIV. Подшипники, сальники, шпильки и уплотнительные кольца

Подшипники		60205 ГОСТ8338-75	25-0.01	52-0.013	15-0.12	
		205 ГОСТ8338-75	25-0.01	52-0.013	15-0.12	
		305 ГОСТ8338-75	25-0.01	62-0.013	17-0.12	
		202 ГОСТ8338-75	15-0.008	35-0.011	11-0.12	
Сальники		2.114-000	$\varnothing 32^{+0,30}$	$\varnothing 14,8^{-0,6}$	$\varnothing 7^{+0,3}$	
		2.112-000	$\varnothing 45^{+0,40}$	$\varnothing 24,8^{-0,7}$	$7,5^{+0,3}$	
		4.215-000	$\varnothing 25^{+0,30}$	$\varnothing 13,8^{-0,6}$	$6^{+0,3}$	
		2.218-000	$\varnothing 30^{+0,30}$	$\varnothing 16,8^{-0,7}$	$7^{+0,3}$	
Шпильки			M	L	l1	l2
		2.000.625 645	$\varnothing 8$	33	15	15
		3.000.602 605	$\varnothing 6$ $\varnothing 6$	19 36	8 13.5	8 13.5
		4.000.602	$\varnothing 8$	44	17	17
Кольца уплотнительные			D	d		
		2.202.010	6	3		
		2.205.003	6	2.5		
		2.212.003	3.6	2.5		
		2.212.004	16.5	2.5		

Для заметок

Для заметок

Каталог деталей лодочных моторов "ВИХРЬ"

**Материалы подготовлены отделом маркетинга ОАО "МОТОРОСТРОИТЕЛЬ"
г.Самара 2000г.**

**Компьютерная верстка Т.А.Терехова
Технический редактор А.С. Коровин
Главный редактор В.Ю. Новиков
Руководитель проекта И.Л. Куприянов**