

**ПЕРЕЧЕНЬ**  
**НЕРЕСТОВЫХ УЧАСТКОВ, РАСПОЛОЖЕННЫХ НА ВОДНЫХ ОБЪЕКТАХ**  
**РЫБОХОЗЯЙСТВЕННОГО НИЖЕГОРОДСКОЙ ОБЛАСТИ**  
(Приложение №6 к Правилам рыболовства для Волжско-Каспийского  
рыбохозяйственного бассейна)

[со схемами](#) (ВНИМАНИЕ! Границы нерестовых участков Нижегородской области являются  
схематичными и призваны принципиально обозначить их месторасположение)

Нижегородская область	
1. -	<u><a href="#">Горьковское водохранилище: река Моча от устья до деревни Шевелево;</a></u>
2. -	<u><a href="#">Горьковское водохранилище: заливы Большой и Малый Елшинец;</a></u>
3. -	<u><a href="#">Горьковское водохранилище: Юрьеvecкий разлив, река Унжа от устья реки вверх до границы с Макарьевским районом;</a></u>
4. -	<u><a href="#">Горьковское водохранилище: река Лоймина до деревни Мостовка, река Ширмокша до деревни Гари, река Мича до деревни Сельское;</a></u>
5. -	<u><a href="#">Горьковское водохранилище: левобережная сторона водохранилища от реки Мича до реки Шмиль (урочище Мауры);</a></u>
6. -	<u><a href="#">Горьковское водохранилище: река Шмиль;</a></u>
7. -	<u><a href="#">Горьковское водохранилище: река Яхра;</a></u>
8. -	<u><a href="#">Горьковское водохранилище: Zubовский овраг (деревня Zubово);</a></u>
9. -	<u><a href="#">Горьковское водохранилище: Вашкинский залив (деревня Вашкино);</a></u>
10. -	<u><a href="#">Горьковское водохранилище: река Санахта (город Чкаловск);</a></u>
11. -	<u><a href="#">Горьковское водохранилище: река Трoца;</a></u>
12. -	<u><a href="#">Горьковское водохранилище: река Юг;</a></u>
13. -	<u><a href="#">Горьковское водохранилище: Вершиловский залив;</a></u>
14. -	<u><a href="#">Горьковское водохранилище: Санагиревский залив;</a></u>
15. -	<u><a href="#">Чебоксарское водохранилище: запретная зона ГЭС;</a></u>
16. -	<u><a href="#">Чебоксарское водохранилище: от города Городец до прк. Городецкий;</a></u>
17. -	<u><a href="#">Чебоксарское водохранилище: устье реки Узола;</a></u>
18. -	<u><a href="#">Чебоксарское водохранилище: устье и пойма реки Дрязга;</a></u>
19. -	<u><a href="#">Чебоксарское водохранилище: устье и пойма реки Линда;</a></u>
20. -	<u><a href="#">Чебоксарское водохранилище: Сормовский затон;</a></u>
21. -	<u><a href="#">Чебоксарское водохранилище: воложка Подновская;</a></u>
	<u><a href="#">воложка Телячья</a></u>
22. -	<u><a href="#">Чебоксарское водохранилище: пойма реки Везлома, Борские луга;</a></u>
23. -	<u><a href="#">Чебоксарское водохранилище: остров Подновский;</a></u>

24. -	<a href="#">Чебоксарское водохранилище: затон им. 40-й годовщины Октября;</a>
25. -	<a href="#">Чебоксарское водохранилище: затон "Старчиха";</a>
26. -	<a href="#">Чебоксарское водохранилище: пойма реки Ватома;</a>
27. -	<a href="#">Чебоксарское водохранилище: затон им. Калинина;</a>
28. -	<a href="#">Чебоксарское водохранилище: от перевала Зименский до переката Зименский;</a>
29. -	<a href="#">Чебоксарское водохранилище: от прк. Верхний Безводненский до прк. Кирпичный;</a>
30. -	<a href="#">Чебоксарское водохранилище: воложка Татинская;</a>
31. -	<a href="#">Чебоксарское водохранилище: пойма реки Кудьма;</a>
32. -	<a href="#">Чебоксарское водохранилище: затон памяти "Парижской коммуны";</a>
33. -	<a href="#">Чебоксарское водохранилище: затон Грязный;</a>
34. -	<a href="#">Чебоксарское водохранилище: пойма реки Ньюжма;</a>
35. -	<a href="#">Чебоксарское водохранилище: залив Заманиха - прк. Бахмутский;</a>
36. -	<a href="#">Чебоксарское водохранилище: Юркинская воложка;</a>
37. -	<a href="#">Чебоксарское водохранилище: устье и пойма реки Керженец;</a>
38. -	<a href="#">Чебоксарское водохранилище: устье и пойма реки Сундовик;</a>
39. -	<a href="#">Чебоксарское водохранилище: устье реки Черная Маза;</a>
40. -	<a href="#">Чебоксарское водохранилище: остров Коряжный;</a>
41. -	<a href="#">Чебоксарское водохранилище: залив Бирючий;</a>
42. -	<a href="#">Чебоксарское водохранилище: затоны Великовский и Теплый;</a>
43. -	<a href="#">Чебоксарское водохранилище: остров Барминский, залив Дерновой;</a>
44. -	<a href="#">Чебоксарское водохранилище: Каменско-Разнежские разливы;</a>
45. -	<a href="#">Чебоксарское водохранилище: Коноплянские разливы;</a>
46. -	<a href="#">Чебоксарское водохранилище: правый берег острова Фокинский до поселка Лысая гора;</a>
47. -	<a href="#">Чебоксарское водохранилище: Васильсурское расширение;</a>
48. -	<a href="#">река Ока: Малиновая гряда;</a>
49. -	<a href="#">река Ока: Малышевские пески;</a>
50. -	<a href="#">река Ока: Гнилицкая пойма;</a>
51. -	<a href="#">река Ока: затон имени Жданова;</a>
52. -	<a href="#">река Ока: Бабинский затон;</a>

53. -	<a href="#">река Ока: Дуденевский затон;</a>
54. -	<a href="#">река Ока: Дзержинский пляж;</a>
55. -	<a href="#">река Ока: Подвязский затон;</a>
56. -	<a href="#">река Ока: Жолнинский затон;</a>
57. -	<a href="#">река Ока: Сеймовский затон;</a>
58. -	<a href="#">река Ока: Венецкие пески;</a>
59. -	<a href="#">река Ока: Венецкая пойма;</a>
60. -	<a href="#">река Ока: Власовские пески;</a>
61. -	<a href="#">река Ока: старое русло реки Ока;</a>
62. -	<a href="#">река Ока: Избелецкие пески;</a>
63. -	<a href="#">река Ока: Горбатовский затон;</a>
64. -	<a href="#">река Ока: Горбатовский пляж;</a>
65. -	<a href="#">река Ока: Горбатовская пойма;</a>
66. -	<a href="#">река Ока: пойма устья реки Клязьма;</a>
67. -	<a href="#">река Ока: Дубковская воложка;</a>
68. -	<a href="#">река Ока: Лисенская воложка;</a>
69. -	<a href="#">река Ока: Низковская воложка;</a>
70. -	<a href="#">река Ока: пойма устья реки Кишма (Ворсма);</a>
71. -	<a href="#">река Ока: Тумботинский затон;</a>
72. -	<a href="#">река Ока: Павловская лука;</a>
73. -	<a href="#">река Ока: Тумботинская пойма;</a>
74. -	<a href="#">река Ока: Пурковский затон;</a>
75. -	<a href="#">река Ока: затон Гладкий луг;</a>
76. -	<a href="#">река Ока: Степаньковский затон;</a>
77. -	<a href="#">река Ока: Степаньковская пойма;</a>
78. -	<a href="#">река Ока: Курмышский затон;</a>
79. -	<a href="#">река Ока: пойма устья реки Чича;</a>
80. -	<a href="#">река Ока: Синявская старица;</a>
81. -	<a href="#">река Ока: Дмитровская воложка;</a>
82. -	<a href="#">река Ока: Клинский затон;</a>
83. -	<a href="#">река Ока: Базарская пойма;</a>

84. -	<a href="#">река Ока: пойма устья реки Кутра;</a>
85. -	<a href="#">река Ока: Чудская воложка;</a>
86. -	<a href="#">река Ока: пойма устья реки Теша;</a>
87. -	<a href="#">река Ока: Навашинская пойма;</a>
88. -	<a href="#">река Ока: Спас-Седченковская пойма;</a>
89. -	<a href="#">река Ока: Благовещенская пойма;</a>
90. -	<a href="#">река Ока: Поздняковская пойма;</a>
91. -	<a href="#">река Ока: Велетьменский затон;</a>
92. -	<a href="#">река Ока: старица и затон Липня;</a>
93. -	<a href="#">река Ока: Панфиловская пойма;</a>
94. -	<a href="#">река Ока: Литвиновская пойма;</a>
96. -	<a href="#">река Ока: Досчатинская протока;</a>
97. -	<a href="#">река Ока: пойма устья реки Железница;</a>
98. -	<a href="#">река Ока: Шиморская пойма;</a>
99. -	<a href="#">река Ока: Шиморский затон;</a>

*Приказ Минсельхоза России от 18.11.2014 N 453 (ред. от 19.04.2016) "Об утверждении правил рыболовства для Волжско-Каспийского рыбохозяйственного бассейна"*

В соответствии с Правилами рыболовства Волжско-Каспийского рыбохозяйственного бассейна, утвержденными Приказом Минсельхоза России от 18.11.2014 N 453 (далее – Правила) с 15 апреля по 15 июня действует полный запрет промышленного рыболовства, а также ограничивается любительское и спортивное рыболовство.

Любительская рыбалка разрешена только с берега на одну поплавочную или донную удочку с общим количеством крючков не более двух у одного гражданина вне мест нереста. Перечень нерестовых участков приведен в Приложение N 6 к Правилам рыболовства.

Комитетом госохотнадзора Нижегородской области на основании вышеуказанного Перечня и материалов научно-исследовательских работ ФГБНУ «ГосНИОРХ» разработаны карты-схемы нерестовых участков Нижегородской области. С ними можно ознакомиться на сайте Комитета в разделе «Водные биологические ресурсы».

Обращаем Ваше внимание, что карты границ нерестовых участков Нижегородской области являются схематичными и призваны принципиально обозначить их месторасположение, и не являются нормативным правовым актом.




При разработке карт-схем использовались:

- Правила рыболовства Волжско-Каспийского рыбохозяйственного бассейна, утвержденные Приказом Минсельхоза России от 18.11.2014 N453;
- Атлас Нижегородской области (ФГУП «Верхневолжское аэрогеодезическое предприятие», 2004 год);
- Атлас единой глубоководной системы Европейской части РФ. Река Волга от Рыбинского гидроузла до Чебоксарского гидроузла (Том 5, 2004 г.);
- Карта реки Ока от поселка Щурово до устья (2001 г.);
- материалы научно-исследовательских работ «Нерестилища промысловых рыб в Чебоксарском водохранилище» и «Нерестилища промысловых рыб в Горьковском водохранилище» (ФГБНУ «ГосНИОРХ», 2012 г., 2013 г.).

При возникновении вопросов по картам-схемам нерестовых участков просьба обращаться по телефонам:

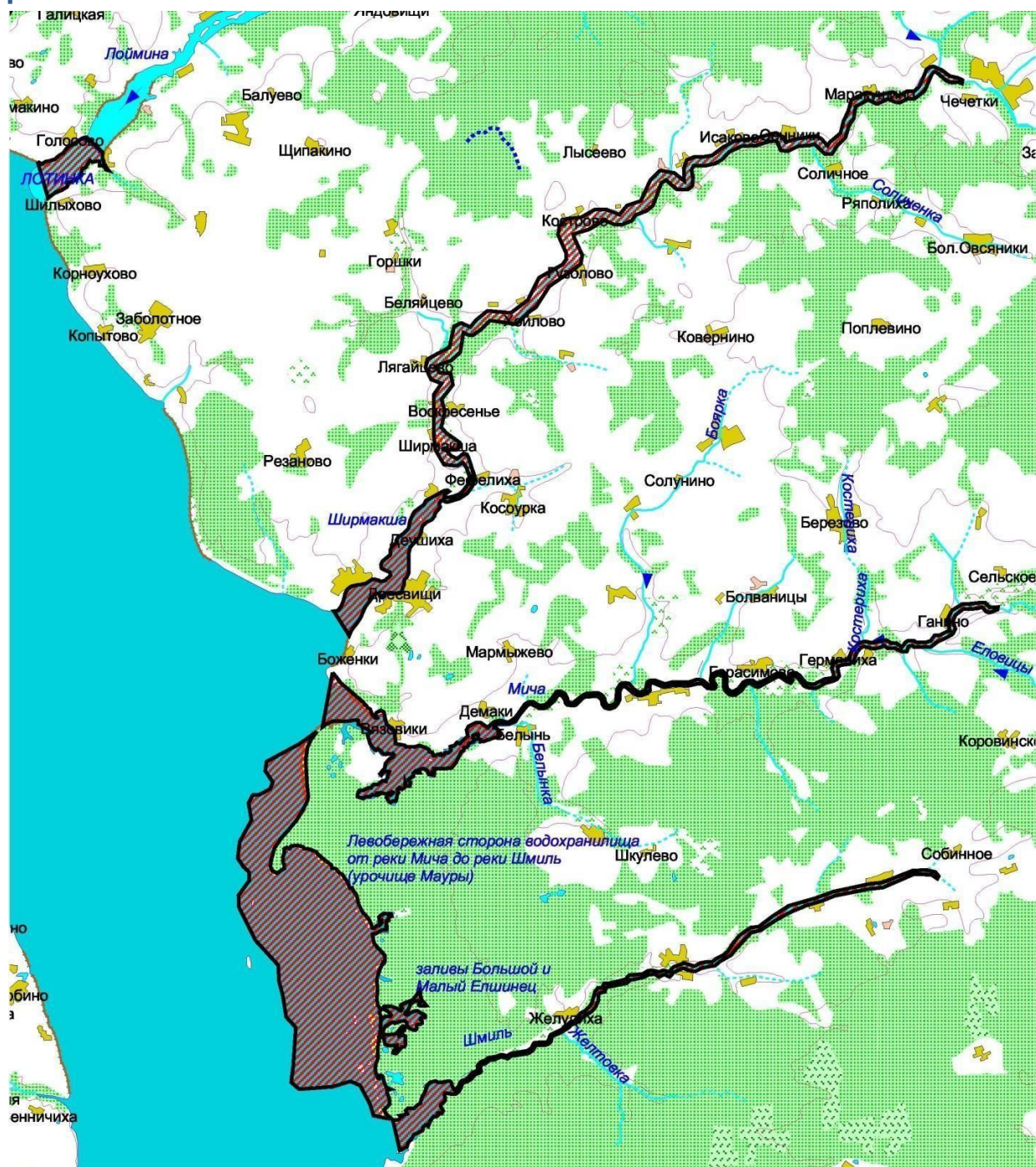
- (831) 430-17-09 – Сектор регулирования рыболовства и рационально использования водных биологических ресурсов Комитета государственного надзора Нижегородской области,
- (831) 215-11-90 (91) – Отдел государственного контроля, надзора, охраны водных биологических ресурсов по Нижегородской области Московско-Окского территориального управления Росрыболовства

(ВНИМАНИЕ! Границы нерестовых участков Нижегородской области являются схематичными и призваны принципиально обозначить их месторасположение)

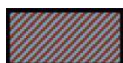
 - границы нерестовых участков[illegible]



Горьковское водохранилище: заливы Большой и Малый Елшинец, река Лоймина до деревни Мостовка, река Ширмокша до деревни Гари, река Мича до деревни Сельское, левобережная сторона водохранилища от реки Мича до реки Шмиль (урочище Мауры), река Шмиль



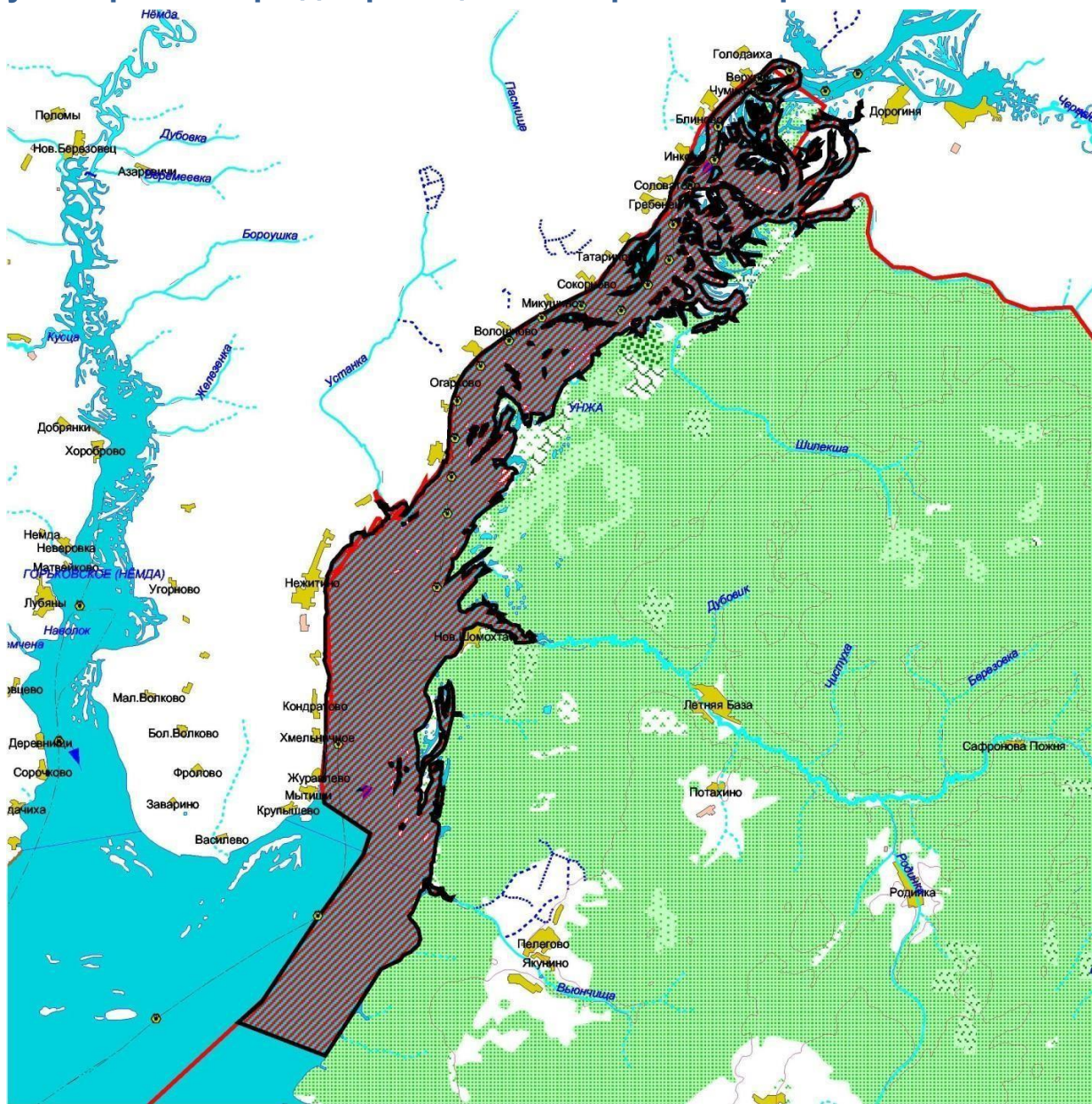
Условное обозначение:



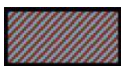
- границы нерестовых участков



## Горьковское водохранилище: Юрьевецкий разлив, река Унжа от устья реки вверх до границы с Макарьевским районом



Условное обозначение:



- границы нерестовых участков

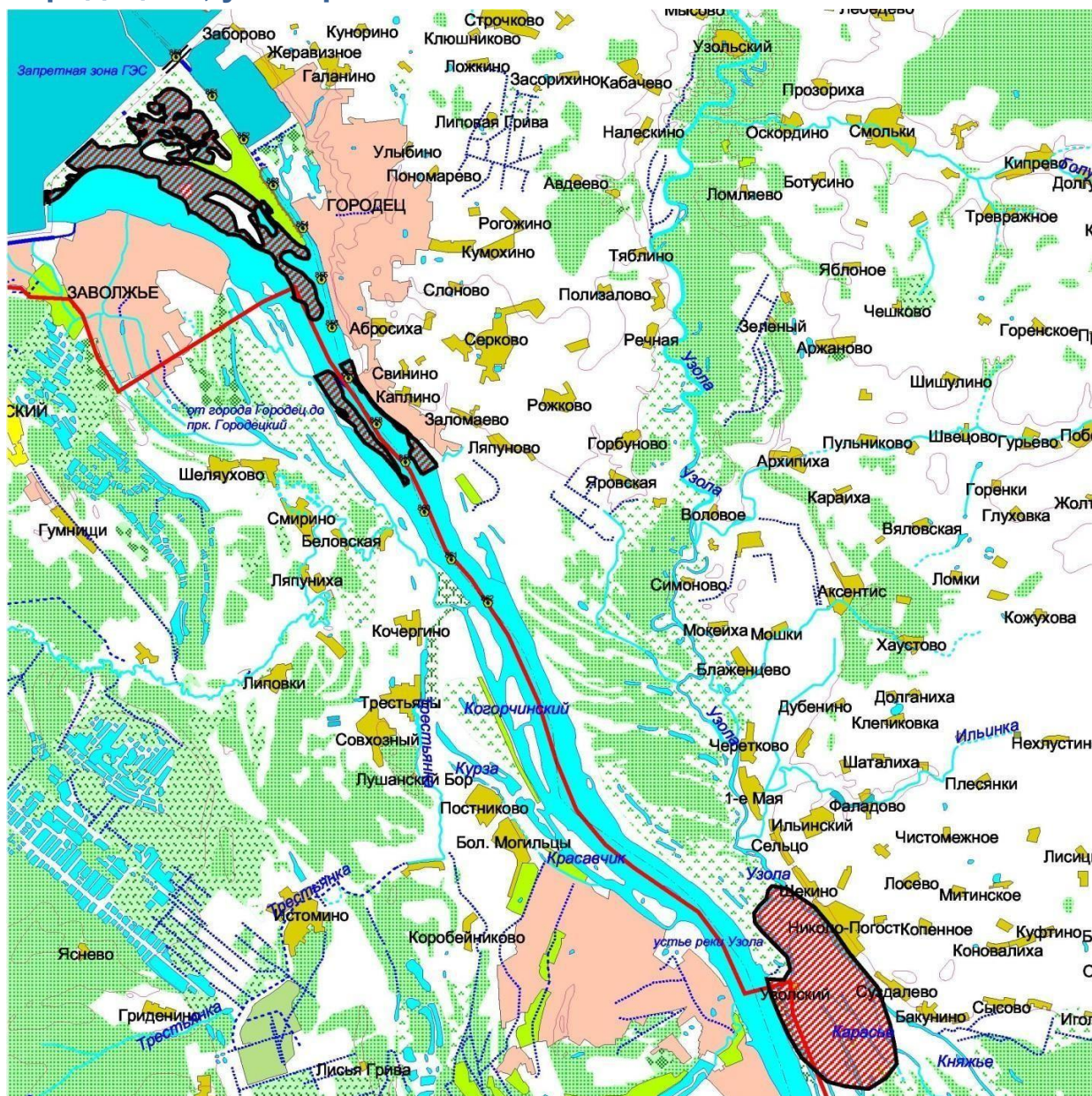




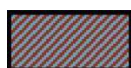
- границы нерестовых участков



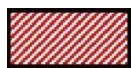
## Чебоксарское водохранилище: от города Городец до прк. Городецкий, устье реки Узола



Условные обозначения:



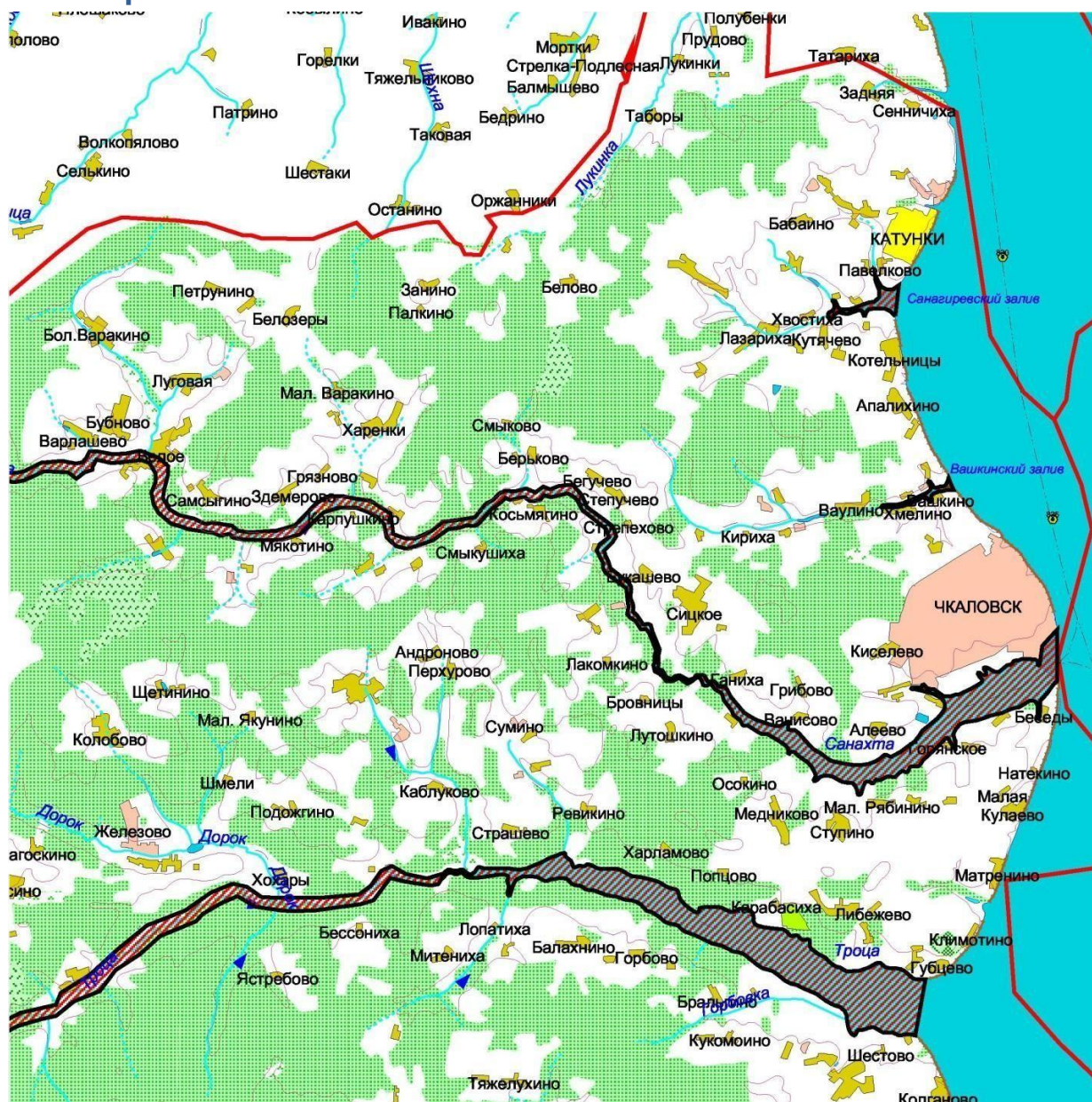
- границы нерестовых участков



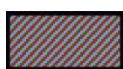
- границы нерестовых участков



## Горьковское водохранилище: Вашкинский залив (деревня Вашкино), река Санахта (город Чкаловск), река Троца, Санагиревский залив



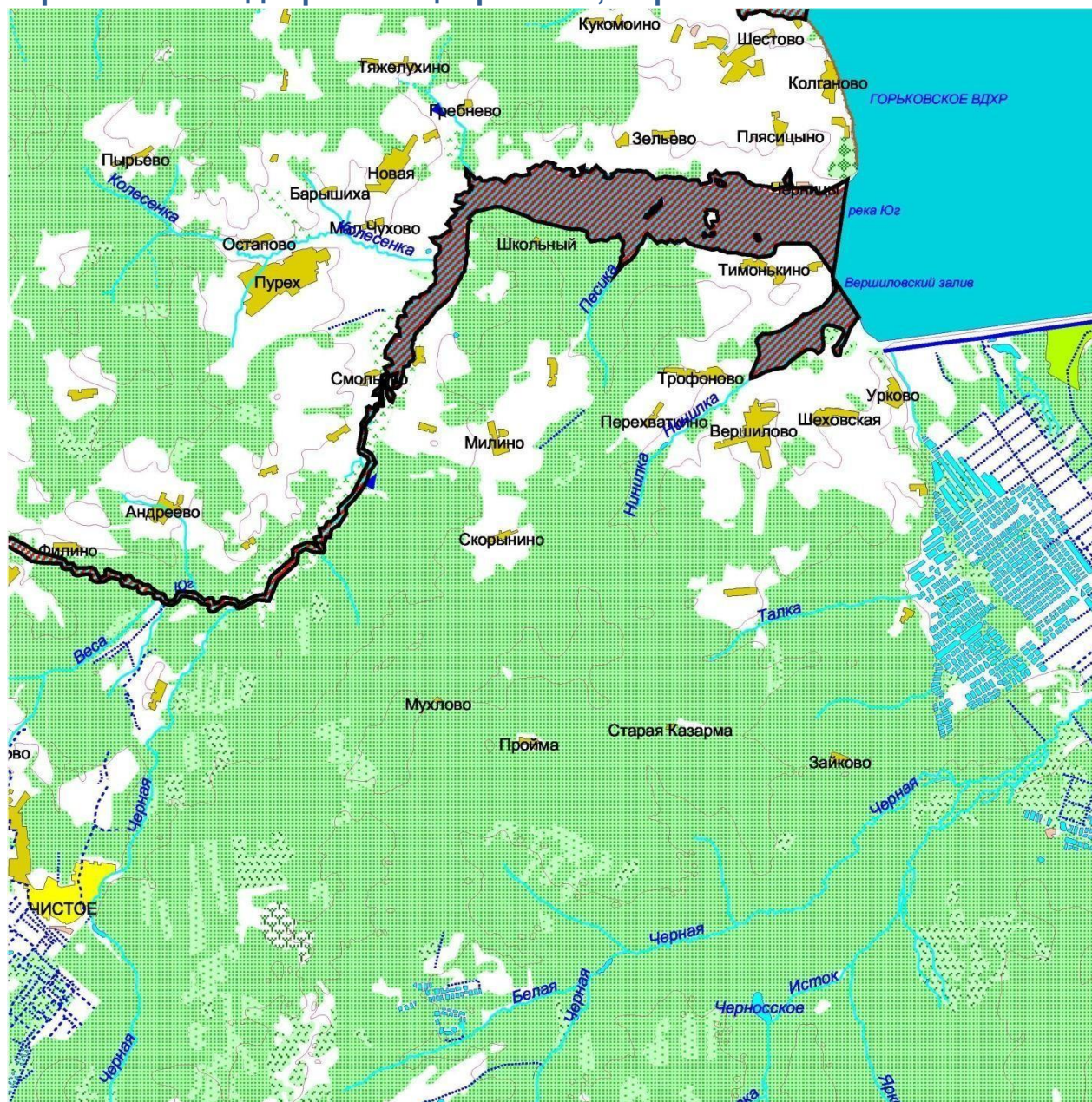
Условное обозначение:



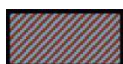
- границы нерестовых участков



## Горьковское водохранилище: река Юг, Вершиловский залив




Условное обозначение:



- границы нерестовых участков



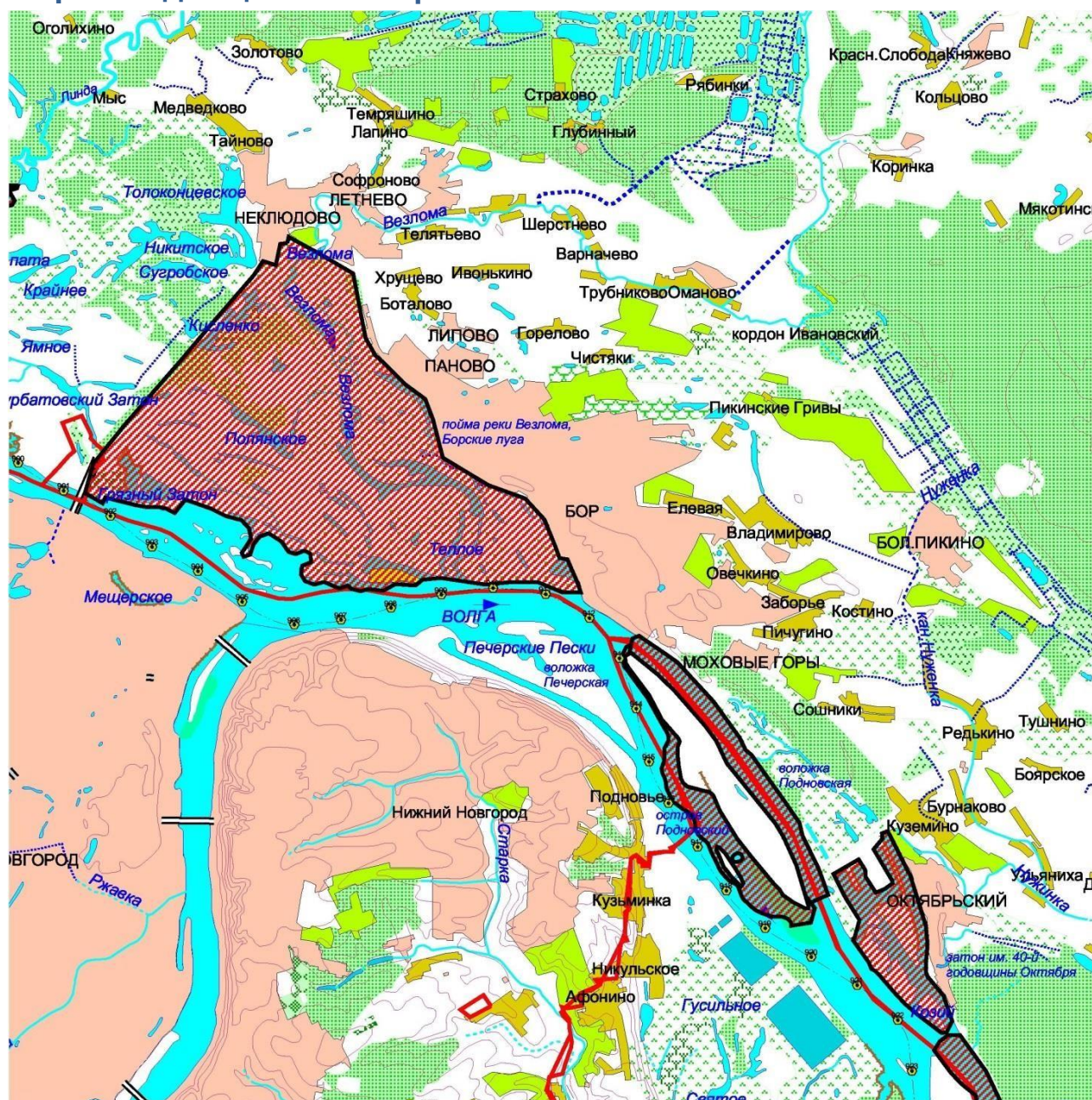
The map shows the Kozino area, including the Pyra river, the Kozino dam, and the Kozino reservoir. The map is labeled with various settlements and geographical features. The Kozino dam is marked with a red line and a black dot. The Kozino reservoir is shown in blue. The map also shows the Kozino dam and the Kozino reservoir.



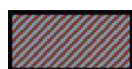
- границы нерестовых участков



Чебоксарское водохранилище: воложки Подновская, пойма реки Везлома, Борские луга, остров Подновский, затон им. 40-й годовщины Октября



Условные обозначения:



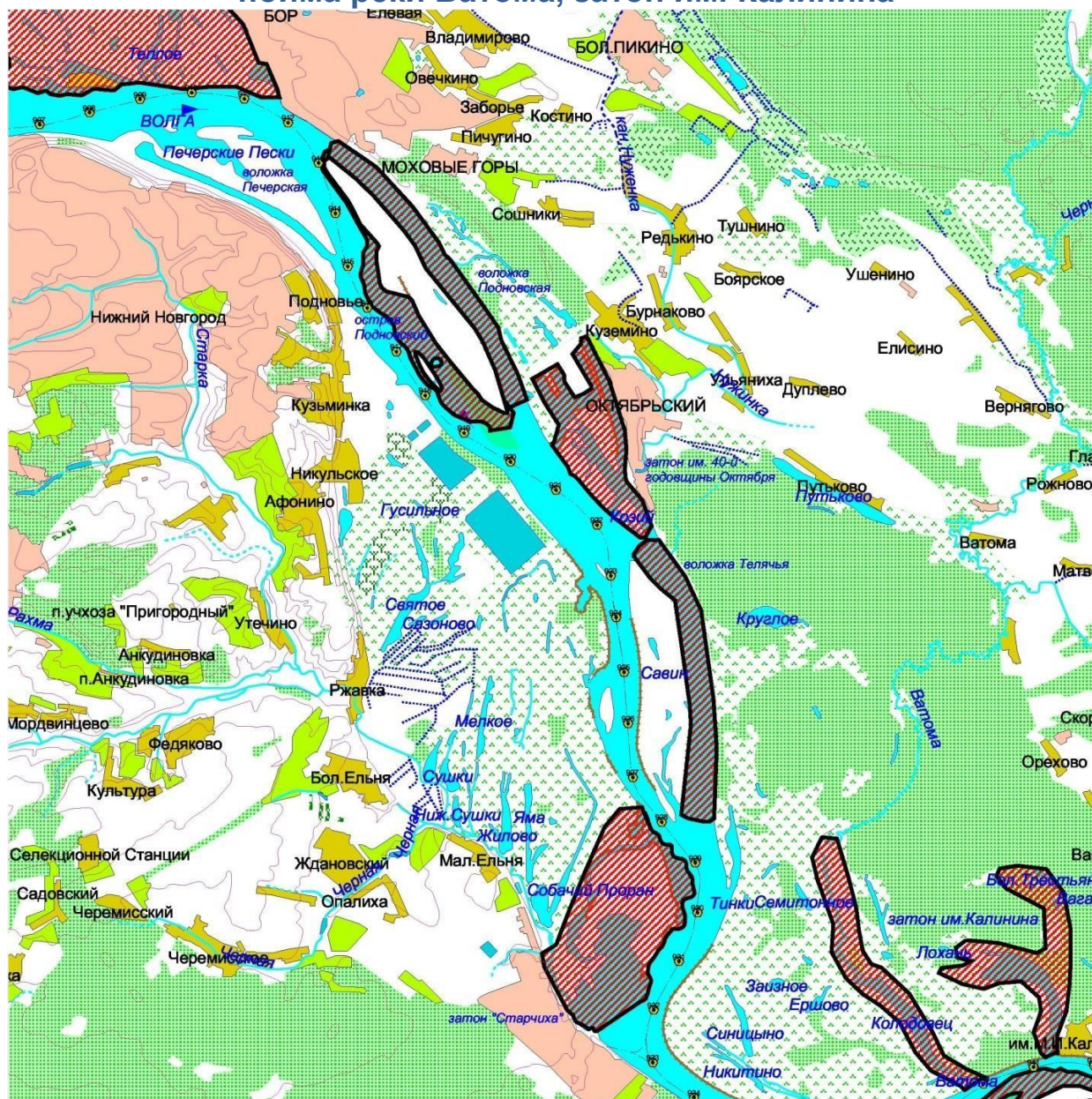
- границы нерестовых участков



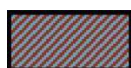
- границы нерестовых участков



## Чебоксарское водохранилище: воложка Телячья, затон "Старчиха", пойма реки Ватома, затон им. Калинина



Условные обозначения:



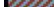
- границы нерестовых участков

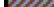


- границы нерестовых участков



The map shows the Bezzvodnenskaya Volost territory in the Republic of Bashkortostan. The territory is outlined in red and includes several settlements and geographical features. The Bezzvodnenskaya River flows through the territory, and the Volga River is visible in the background. The map also shows the cities of Sterlitamak and Zlatyul'skiy, and the Bezzvodnenskaya Volost territory is located between them. The map includes labels for various settlements such as Karaulovo, Podvaliha, Kuz'ma, and others, as well as geographical features like the Volga River and the Bezzvodnenskaya Volost territory.

 - границы нерестовых участков

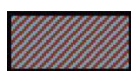
 - границы нерестовых участков



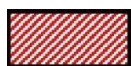
**Чебоксарское водохранилище: воложка Татинская, пойма реки Нюжма, залив Заманиха - прк. Бахмутский, Юркинская воложка, устье и пойма реки Керженец**



Условные обозначения:



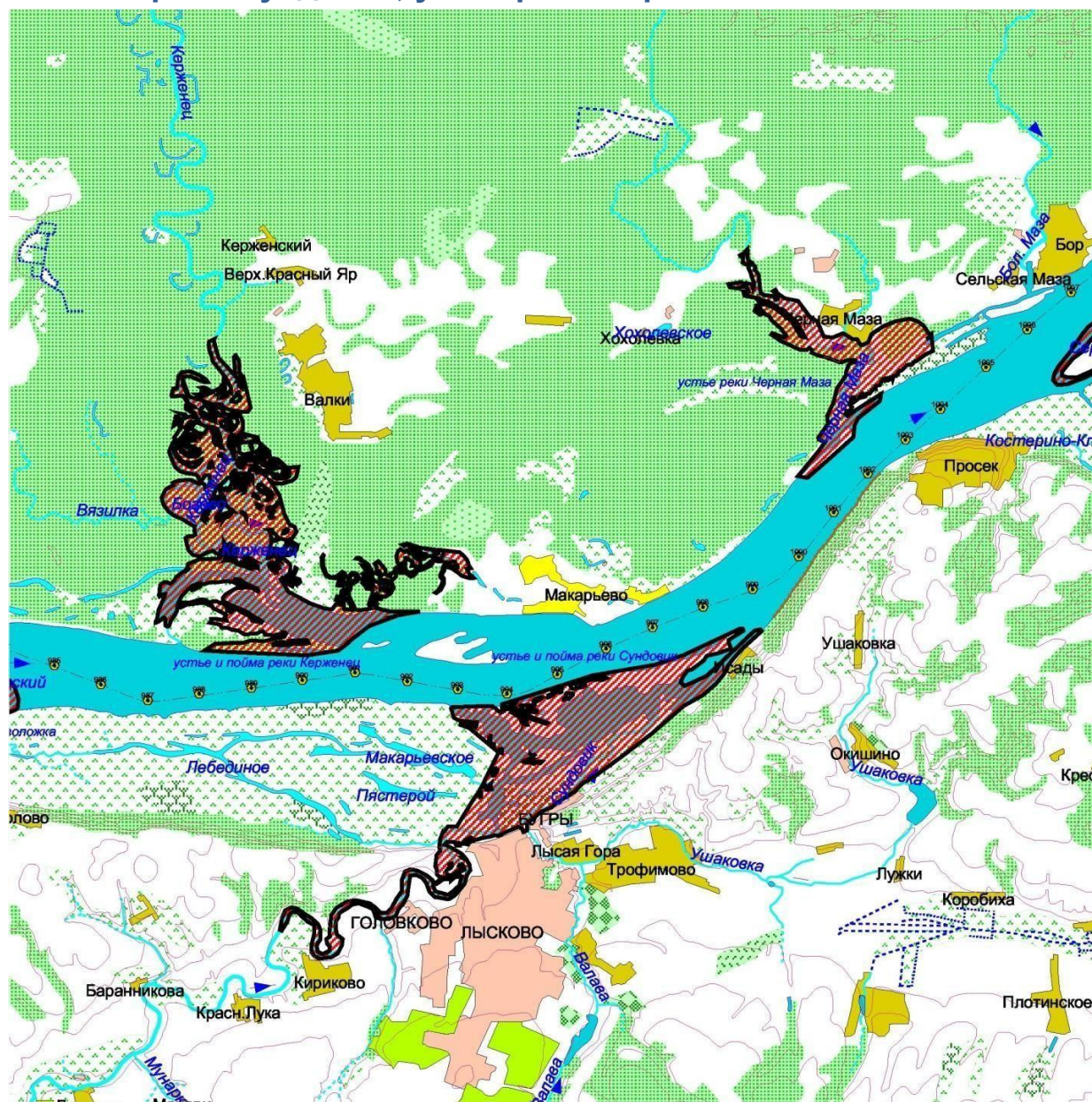
- границы нерестовых участков



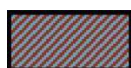
- границы нерестовых участков



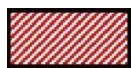
## Чебоксарское водохранилище: устье и пойма реки Керженец, устье и пойма реки Сундовик, устье реки Черная Маза



Условные обозначения:



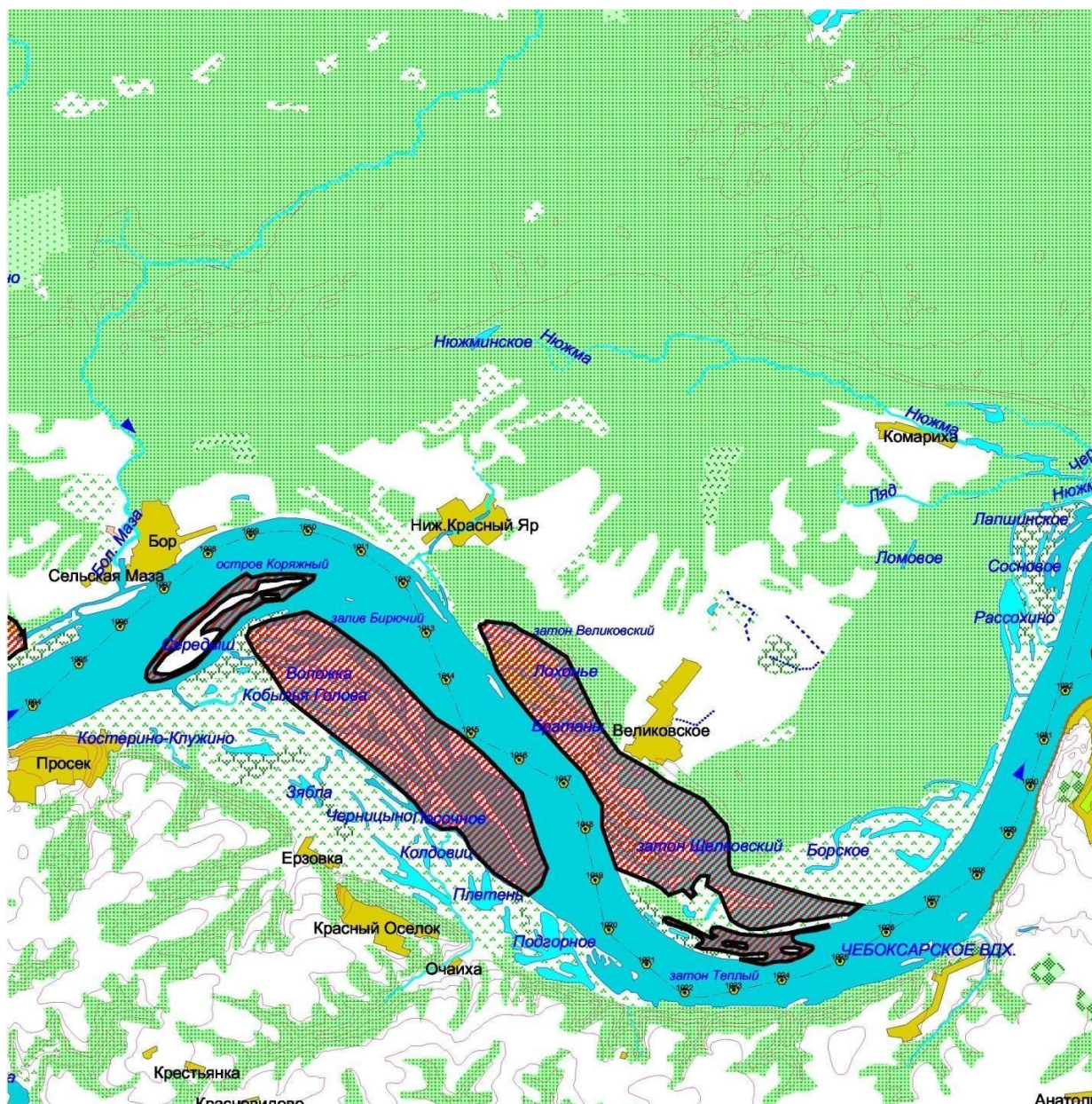
- границы нерестовых участков



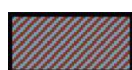
- границы нерестовых участков



## Чебоксарское водохранилище: остров Коряжный, залив Бирючий, затоны Великовский и Теплый



Условные обозначения:





- границы нерестовых участков



- границы нерестовых участков




 - границы нерестовых участков

 - границы нерестовых участков



Map of the Volga River delta region, showing the confluence of the Cheboksary and Volga rivers. The map includes labels for various settlements and geographical features:

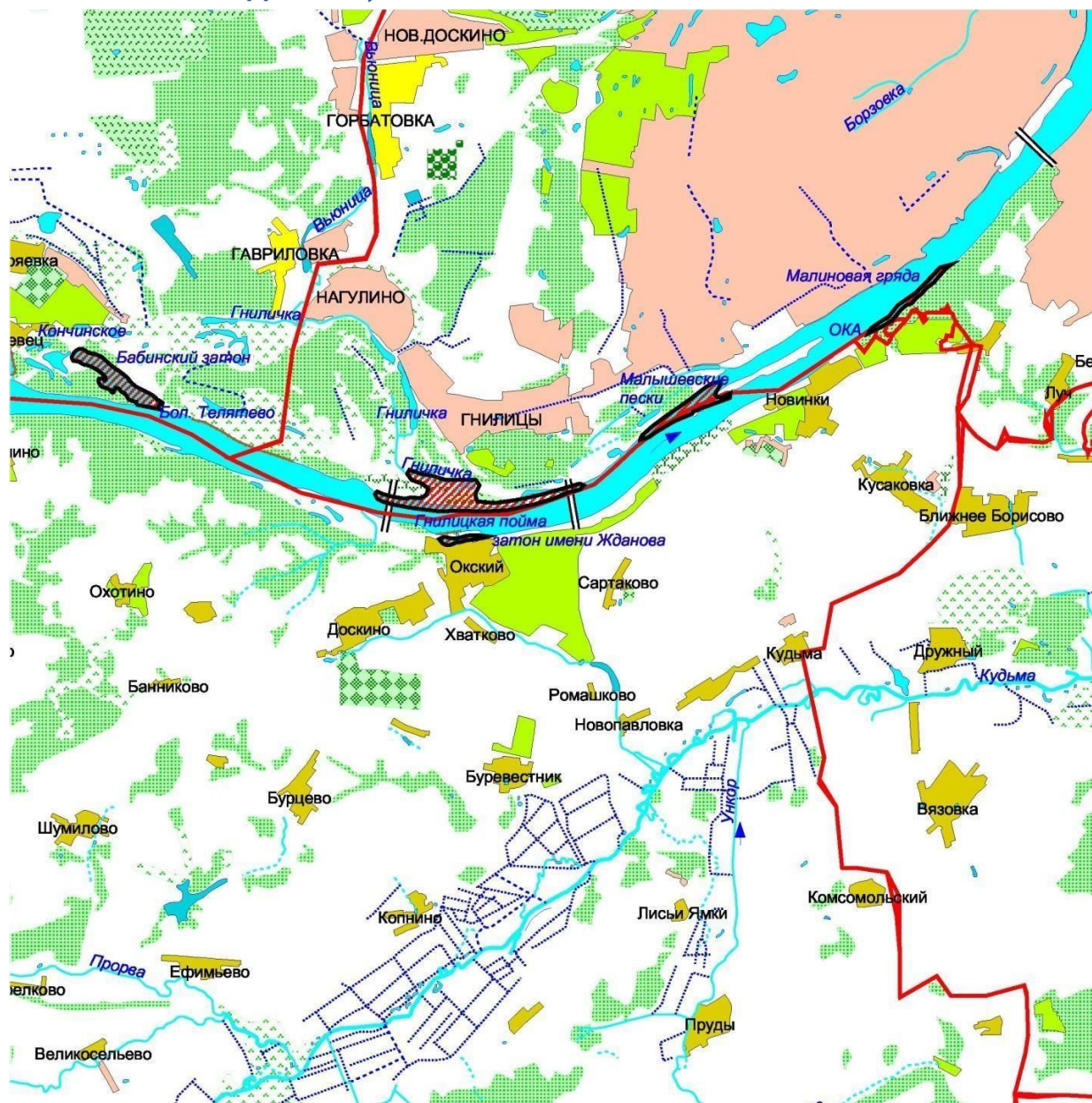
- Settlements:** Невское (Nevskoye), Лебяжье (Lebyazh'ye), Чебоксарское (Cheboksarskoye), Чебоксары (Cheboksary), Васильсурское (Vasil'surskoye), Васильсурск (Vasil'sursk), Хмелевка (Hmel'evka), Нов. Слобода (Nov. Sloboda), Этвайнуры (Etvaingury), Огневка (Ognevka), Петровский (Petrovskiy), Сосенки (Sosenki), Чулуанка (Chulan'ka), Отары (Oтары), Поханное (Pokhan'noye), Мал. Панино (Mal. Panino), Елки (Elki), Приволжский (Privolzhskiy), Фокиский (Fokiskiy), Лысая гора (Lysaya gora), Фокино (Fokino), Кариновец (Karinovets), Калиновец (Kalinovets), Осинки (Osinki).
- Geographical Features:** Путьша (Put'sha), Коноплянский разлив (Konoplyanskiy razliv), правый берег от о. Фокиский до поселка Лысая гора (pravyy bereg ot o. Fokiskiy do poselka Lysaya gora), Чебоксарское (долга) (Cheboksarskoye (dolga)), Васильсурское расширение (Vasil'surskoye rasshireniye), Хмелевка (Хмелевка), Огневка (Огневка), Чулуанка (Чулуанка), Косинский (Kosinskiy).



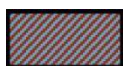
- границы нерестовых участков



# река Ока: Малиновая гряда, Малышевские пески, Гнилицкая пойма, затон имени Жданова, Бабинский затон



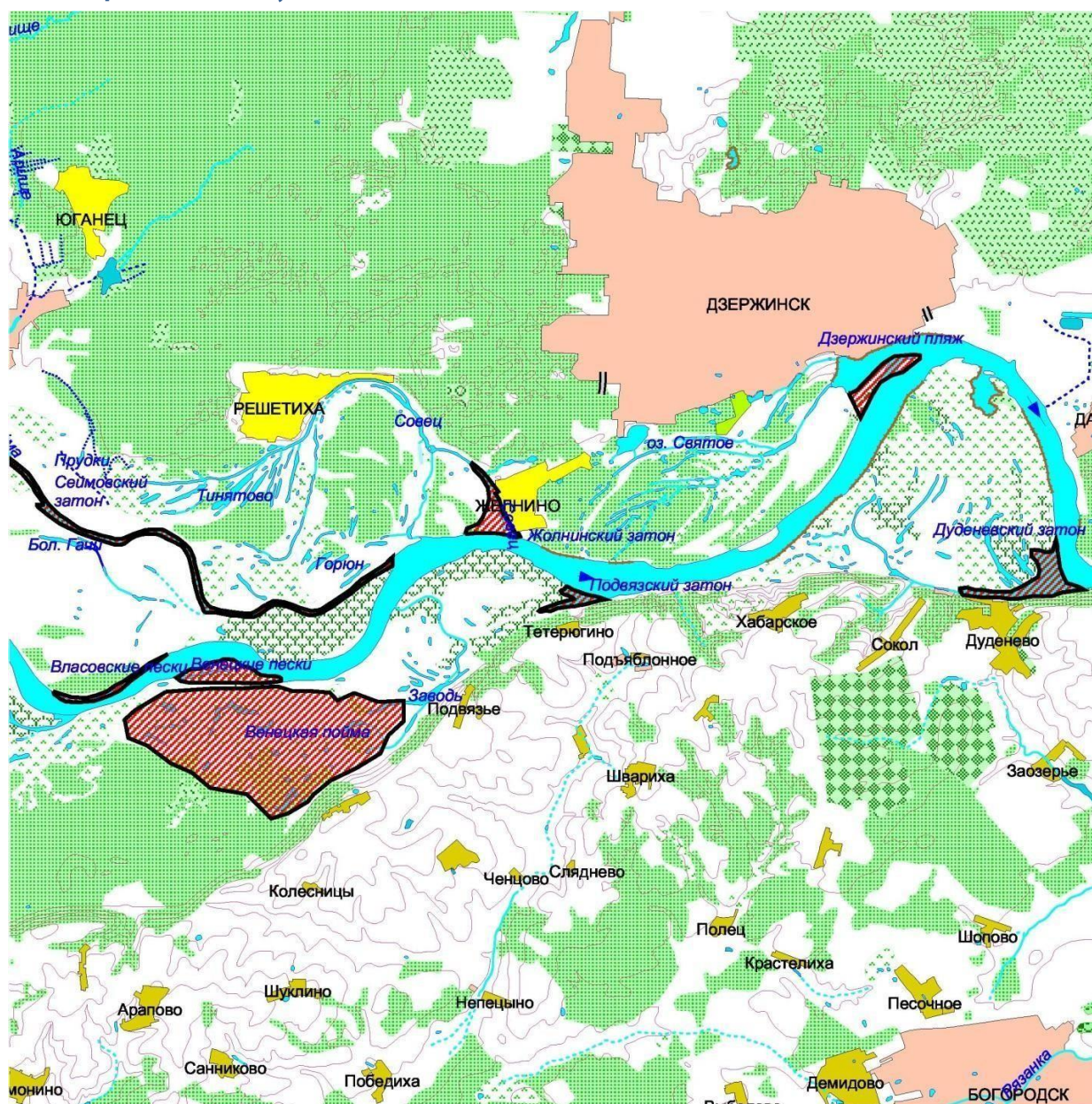
Условное обозначение:



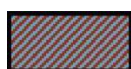
- границы нерестовых участков



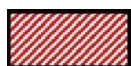
река Ока: Дуденевский затон, Дзержинский пляж, Подвязский затон, Жолнинский затон, Сеймовский затон, Венецкие пески, Венецкая пойма, Власовские пески



Условные обозначения:



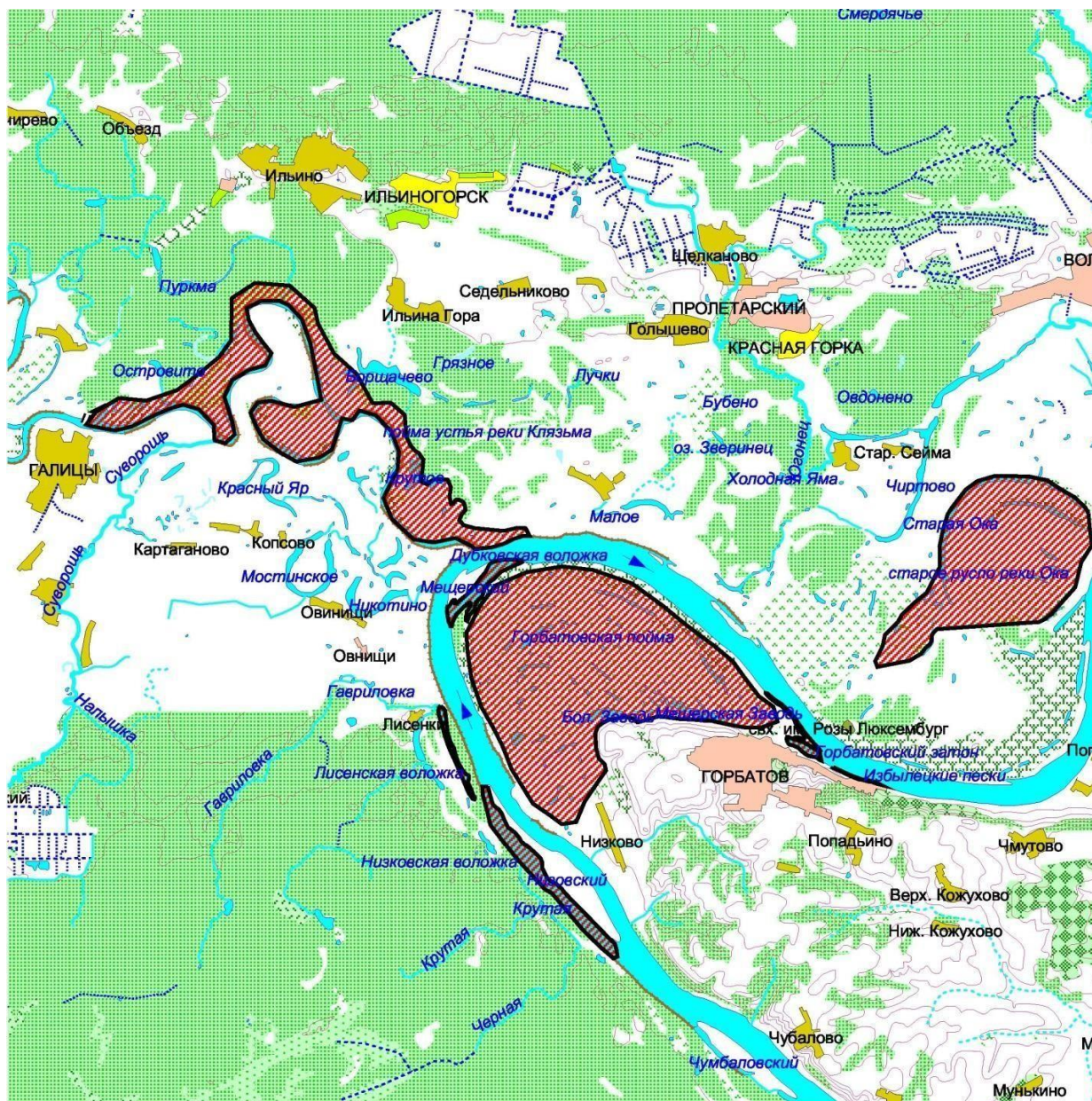
- границы нерестовых участков



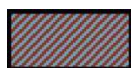
- границы нерестовых участков



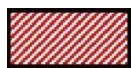
река Ока: старое русло реки Ока, Избелецкие пески, Горбатовский затон, Горбатовский пляж, Горбатовская пойма, пойма устья реки Клязьма, Дубковская воложка, Лисенская воложка, Низковская воложка



Условные обозначения:



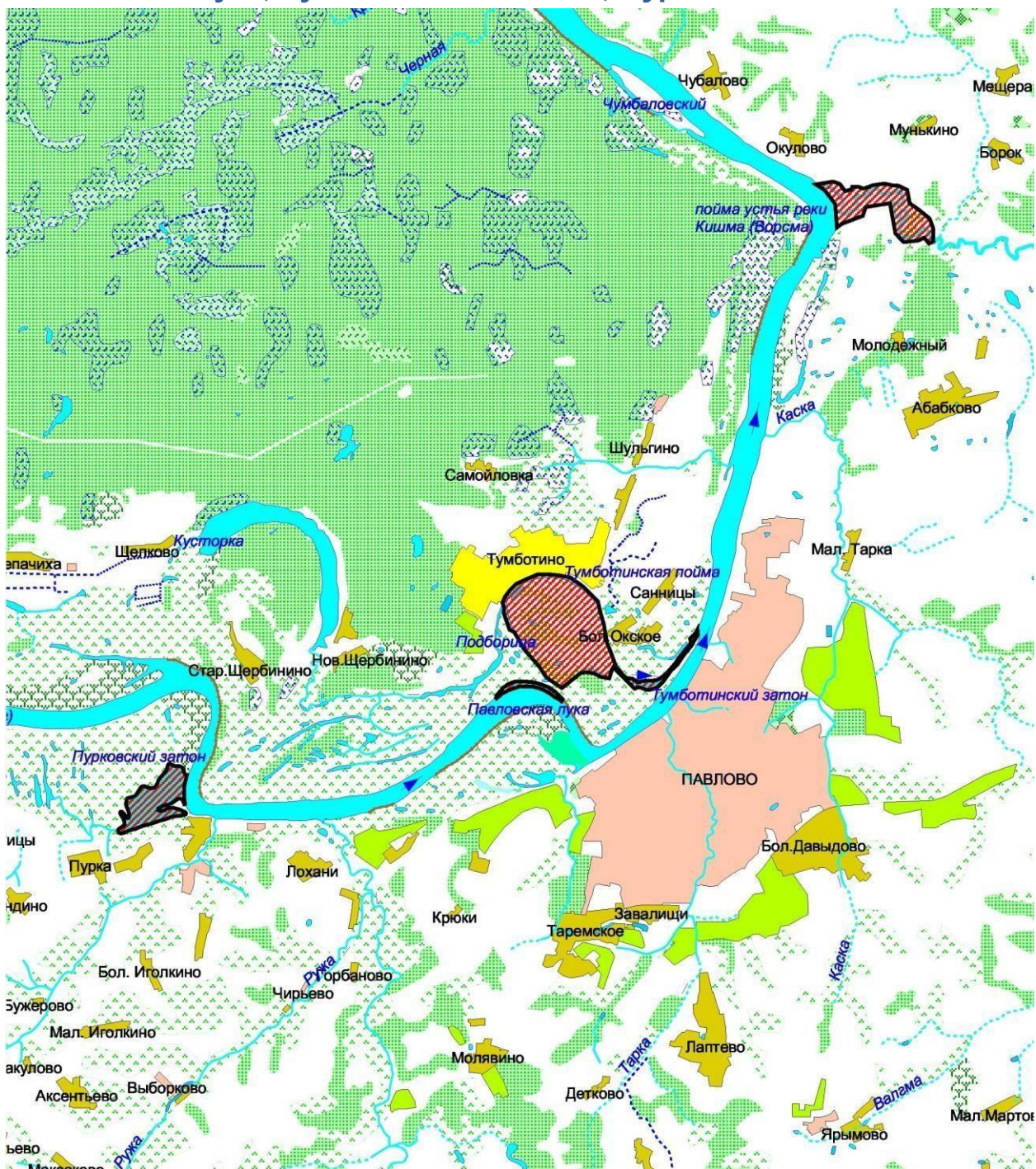
- границы нерестовых участков



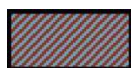
- границы нерестовых участков



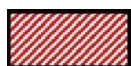
## река Ока: пойма устья реки Кишма (Ворсма), Тумботинский затон, Павловская лука, Тумботинская пойма, Пурковский затон



Условные обозначения:



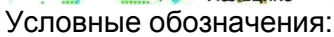
- границы нерестовых участков



- границы нерестовых участков

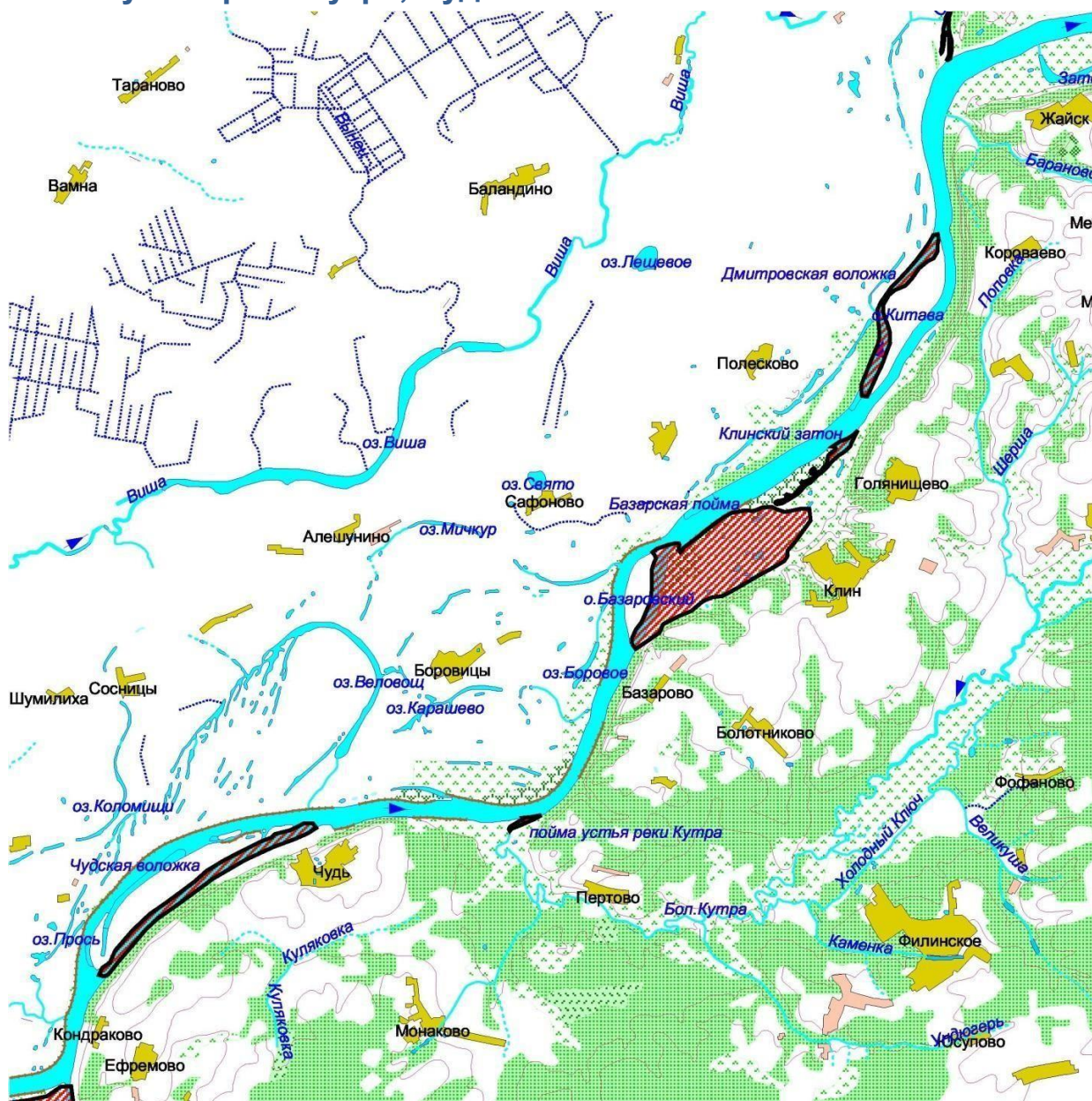


Березницы

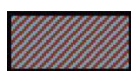




# река Ока: Дмитровская воложка, Клинский затон, Базарская пойма, пойма устья реки Кутра, Чудская воложка



Условные обозначения:



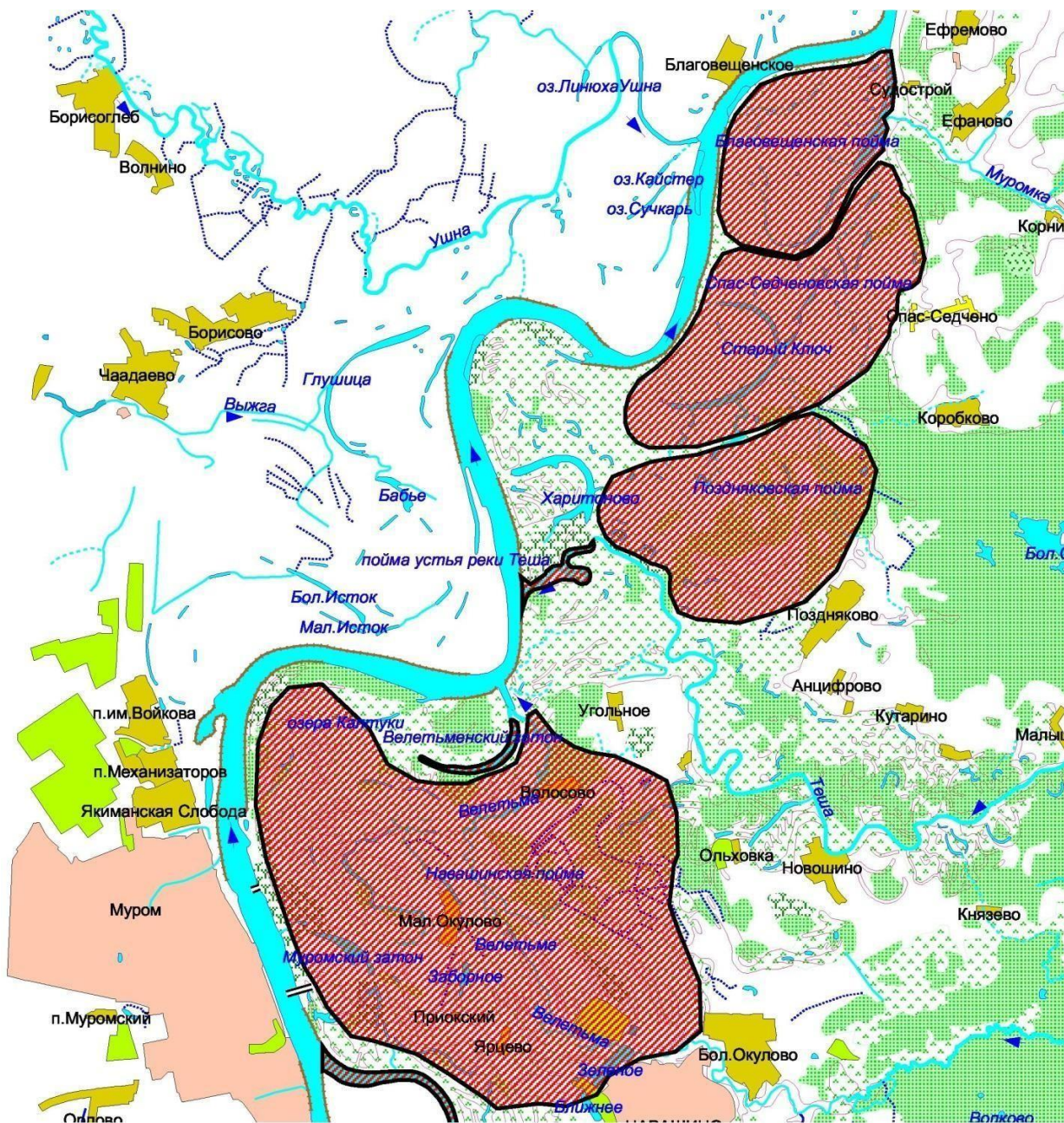
- границы нерестовых участков



- границы нерестовых участков



**река Ока: пойма устья реки Теша, Навашинская пойма, Спас-Седченковская пойма, Благовещенская пойма, Поздняковская пойма, Велетьменский затон**



Условные обозначения:



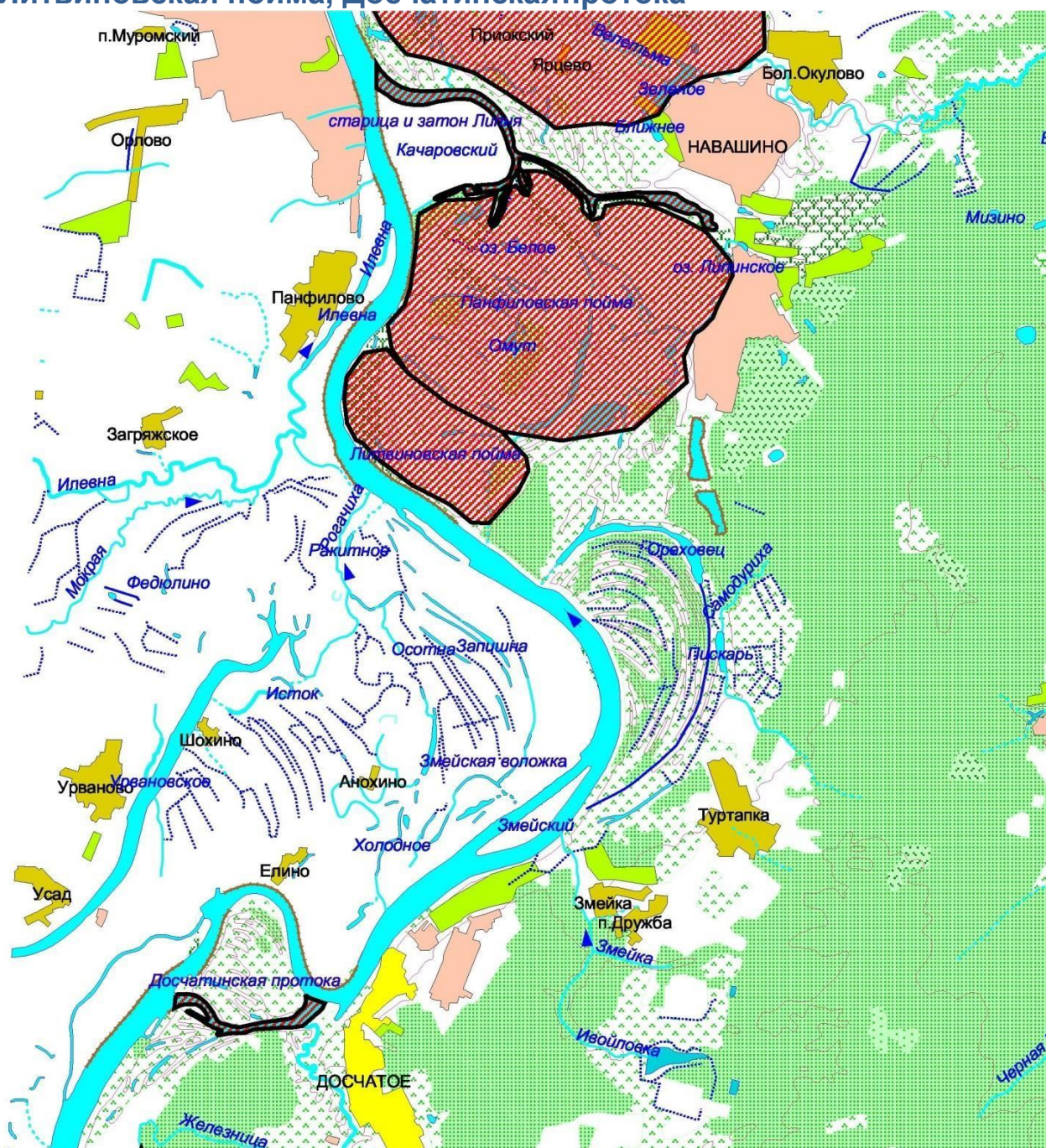
- границы нерестовых участков



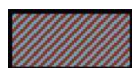
- границы нерестовых участков



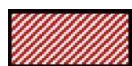
## река Ока: старица и затон Липня, Панфиловская пойма, Литвиновская пойма, Досчатинская протока



Условные обозначения:



- границы нерестовых участков



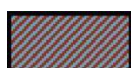
- границы нерестовых участков



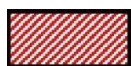
## река Ока: пойма устья реки Железница, Шиморская пойма, Шиморский затон



Условные обозначения:



- границы нерестовых участков



- границы нерестовых участков